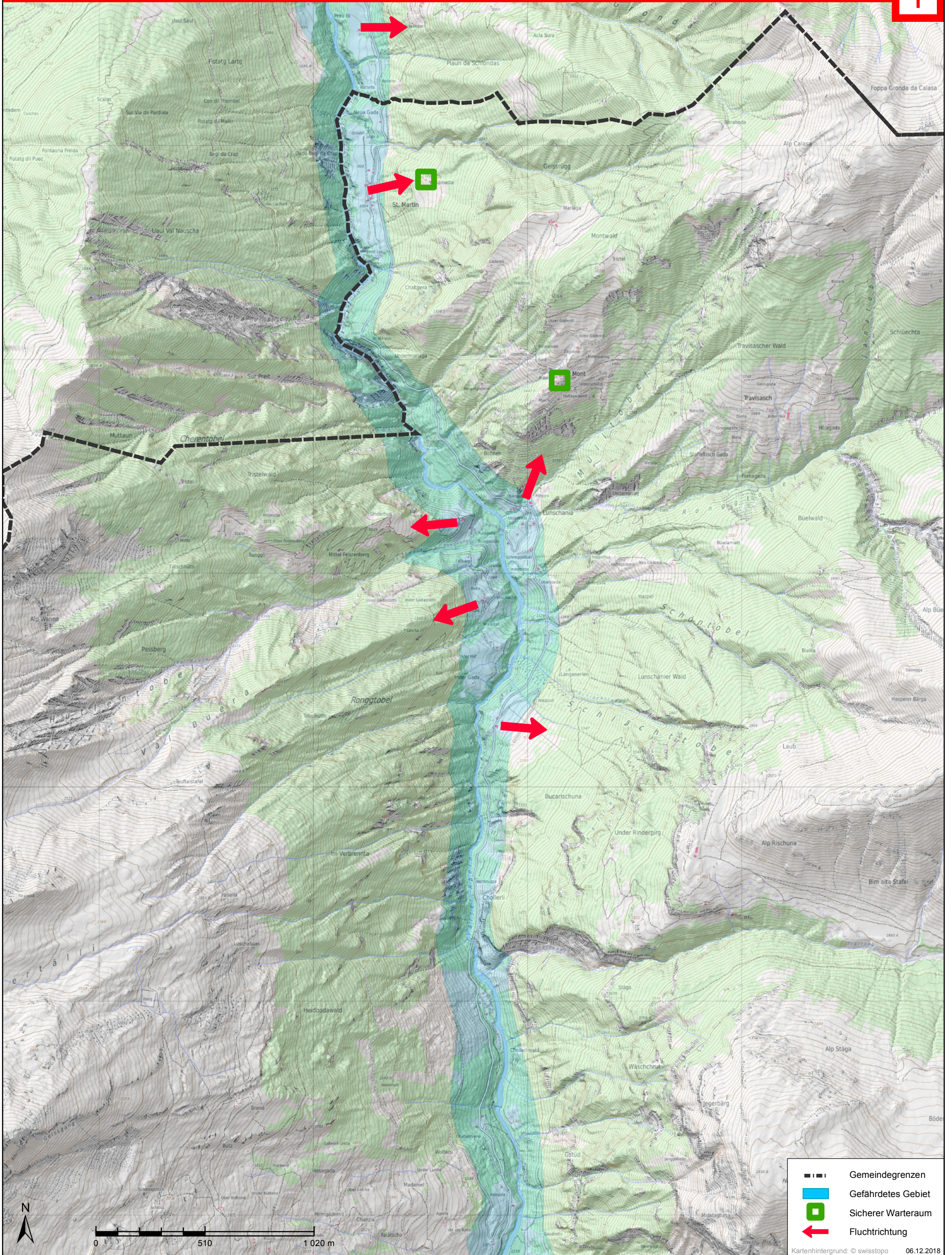


Vals (Nord)

WASSERALARM
 unterbrochener tiefer Ton

Verhalten: Gefährdetes Gebiet sofort verlassen

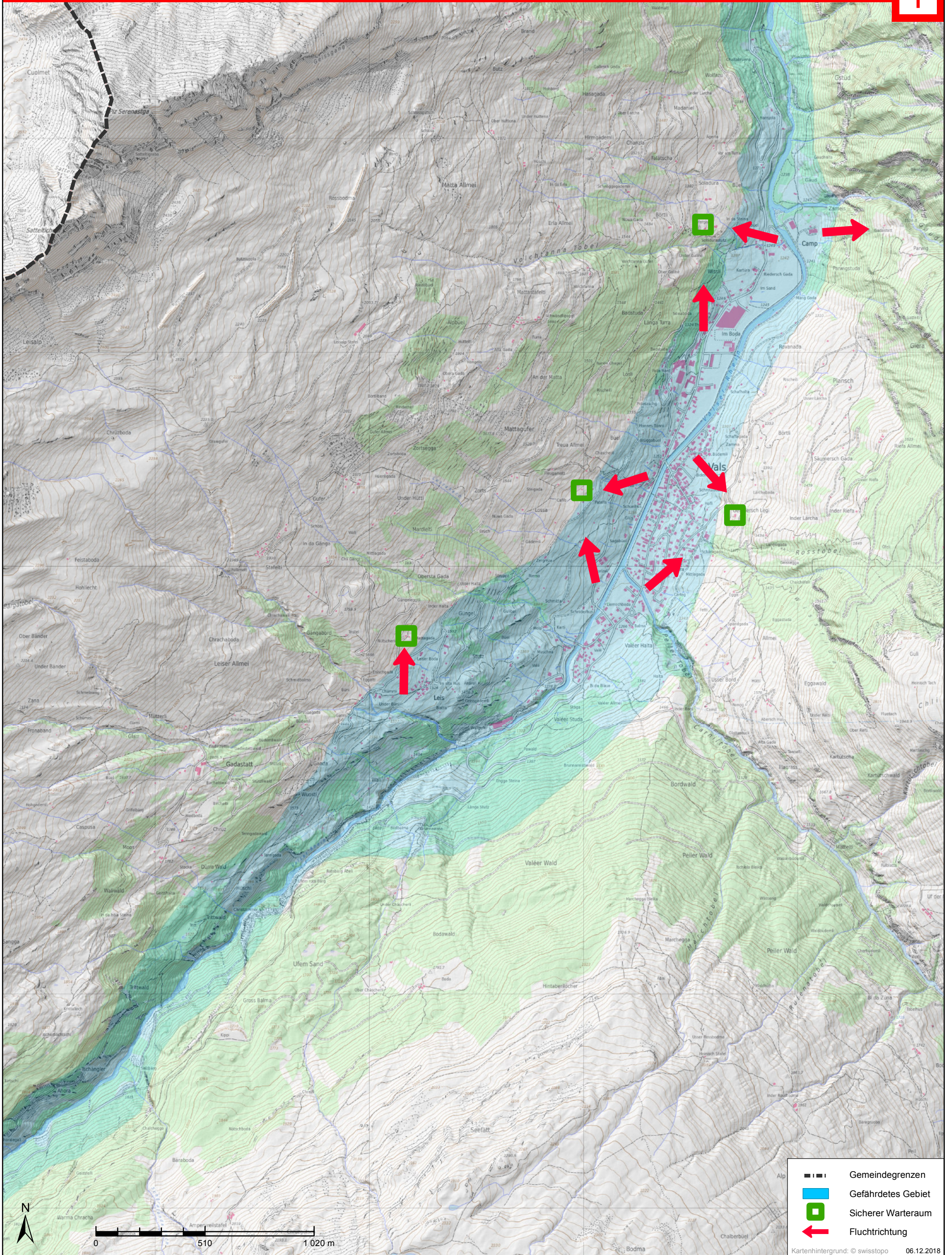


-  Gemeindegrenzen
-  Gefährdetes Gebiet
-  Sicherer Warteraum
-  Fluchtrichtung

Vals (Süd)

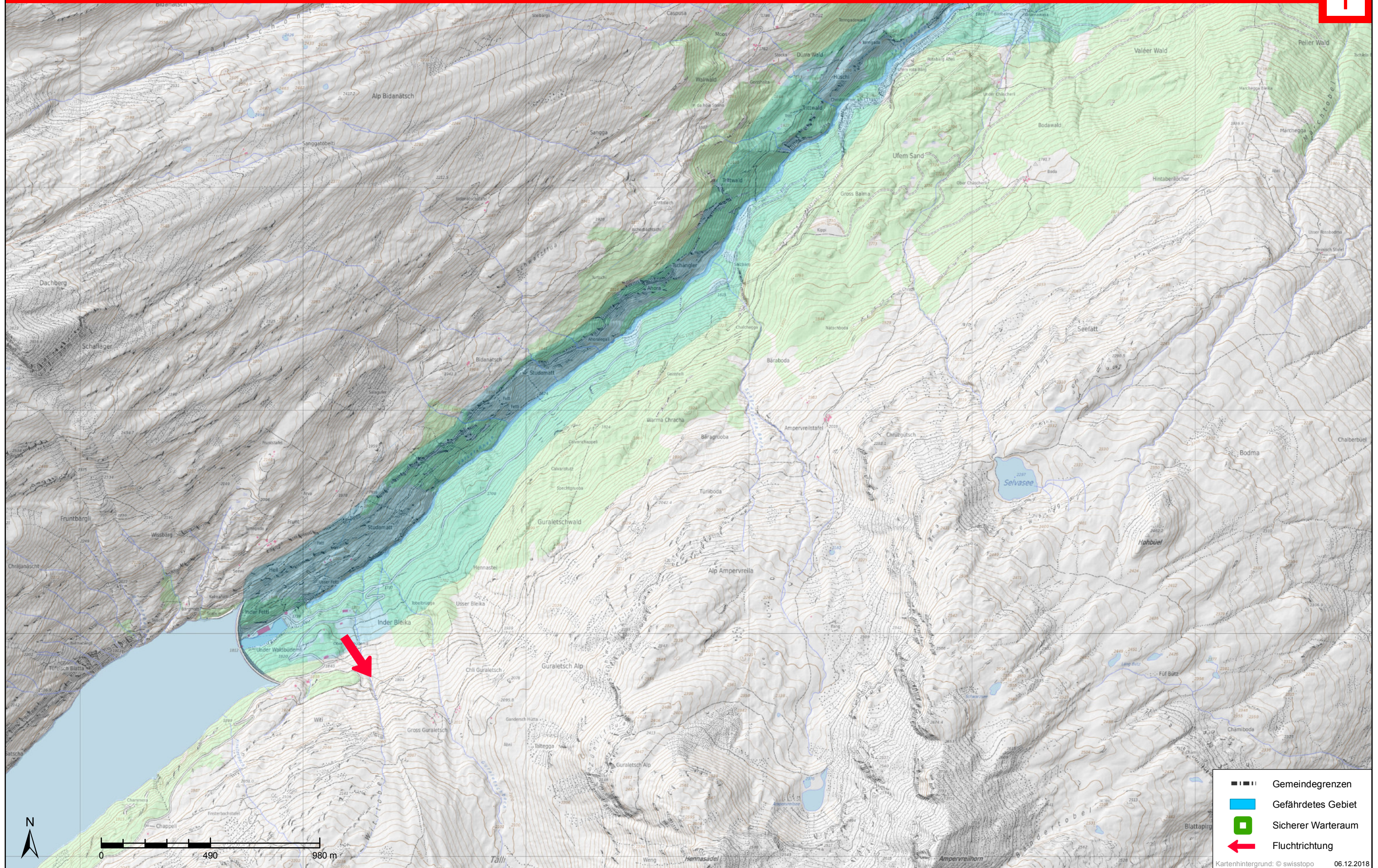
WASSERALARM
unterbrochener tiefer Ton





Verhalten: Gefährdetes Gebiet sofort verlassen



-  Gemeindegrenzen
-  Gefährdetes Gebiet
-  Sicherer Warteraum
-  Fluchtichtung

0 510 1020 m



-  Gemeindegrenzen
-  Gefährdetes Gebiet
-  Sicherer Warteraum
-  Fluchtichtung