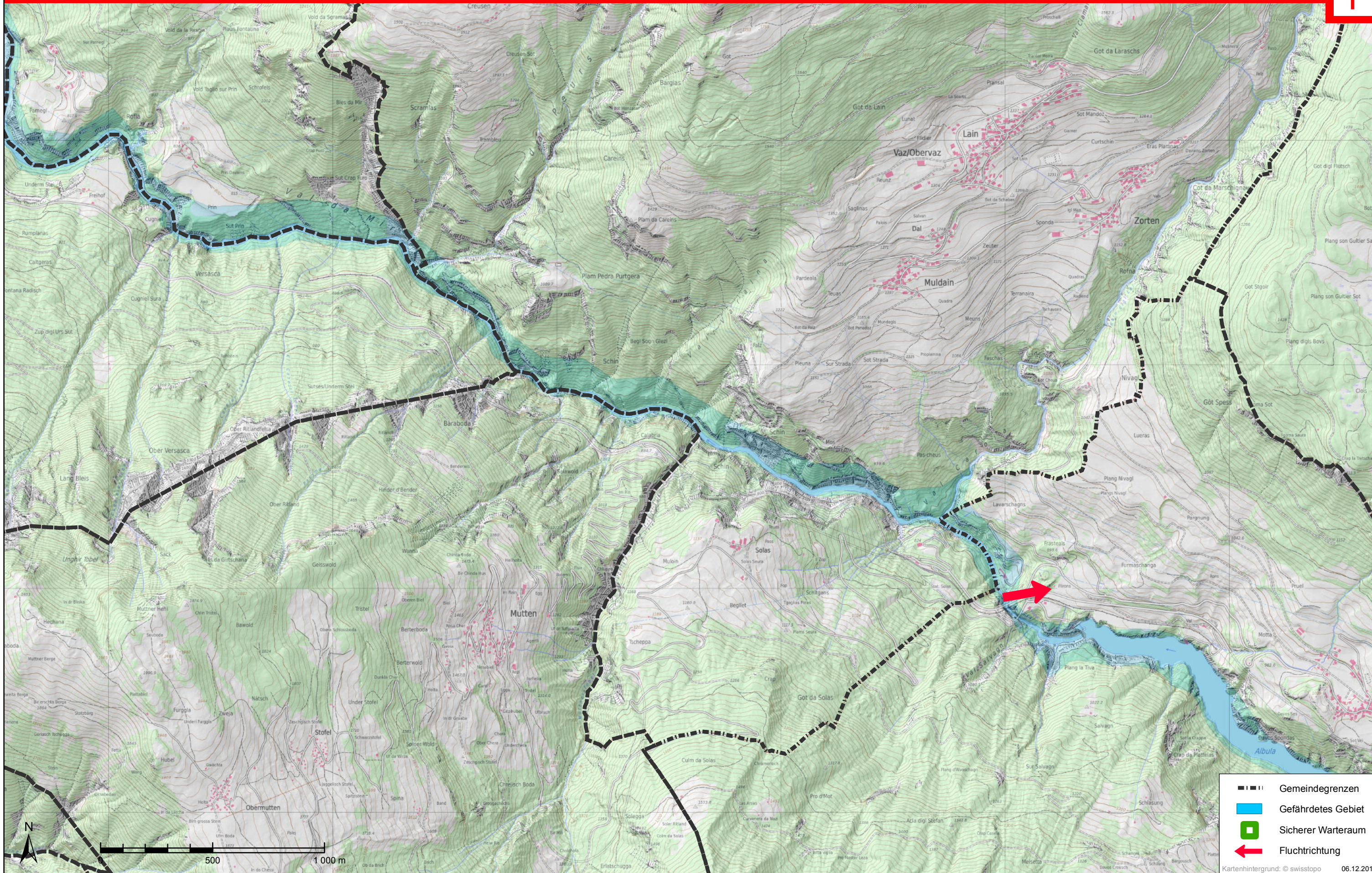


Albula/Alvra (Alvaschein), Vaz/Obervaz

WASSERALARM
unterbrochener tiefer Ton

Verhalten: Gefährdetes Gebiet sofort verlassen



- — — Gemeindegrenzen
 - Gefährdetes Gebiet
 - Sicherer Warteraum
 - Fluchttrichtung
- Kartenhintergrund: © swisstopo 06.12.2018