



Fluchtplan bei Wasseralarm

ALLGEMEINER ALARM



Regelmässig auf- und absteigender Ton,
 Dauer: 1 Minute, innert 5 Minuten 1x wiederholt

> **Radio hören!**

WASSERALARM



12 tiefe Töne je 20 Sekunden im Abstand von
 10 Sekunden

> **Gefährdetes Gebiet sofort verlassen!**

> Bewahren Sie Ruhe!

> Verlassen Sie sofort Ihre Wohnung und suchen Sie die
 nächstgelegene Anhöhe bzw. den nächstgelegenen
sicheren Warteraum auf!

> Durchqueren Sie keine Überflutungszonen, weder zu
 Fuss noch im Fahrzeug!

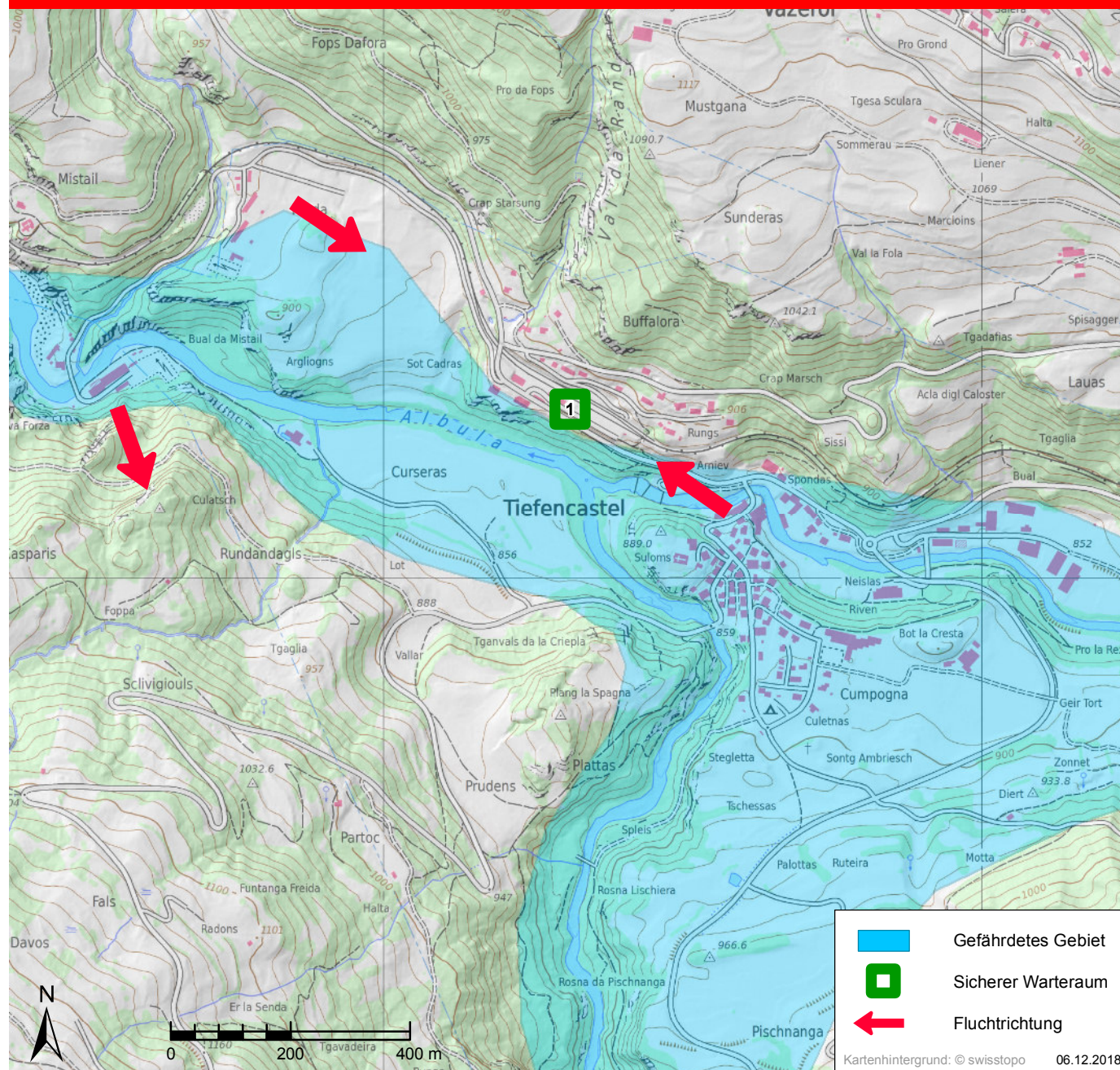
SICHERE WARTERÄUME



1

Bahnhofplatz
 Stradung 1-7, Tiefencastel

Tiefencastel (Gemeinde Albula/Alvra)



	Gefährdetes Gebiet
	Sicherer Warteraum
	Fluchtrichtung

Kartenhintergrund: © swisstopo 06.12.2018



ALLGEMEINER ALARM



Regelmässig auf- und absteigender Ton,
 Dauer: 1 Minute, innert 5 Minuten 1x wiederholt

> **Radio hören!**

WASSERALARM



12 tiefe Töne je 20 Sekunden im Abstand von
 10 Sekunden

> **Gefährdetes Gebiet sofort verlassen!**

> Bewahren Sie Ruhe!

> Verlassen Sie sofort Ihre Wohnung und suchen Sie die
 nächstgelegene Anhöhe bzw. den nächstgelegenen
sicheren Warteraum auf!

> Durchqueren Sie keine Überflutungszonen, weder zu
 Fuss noch im Fahrzeug!

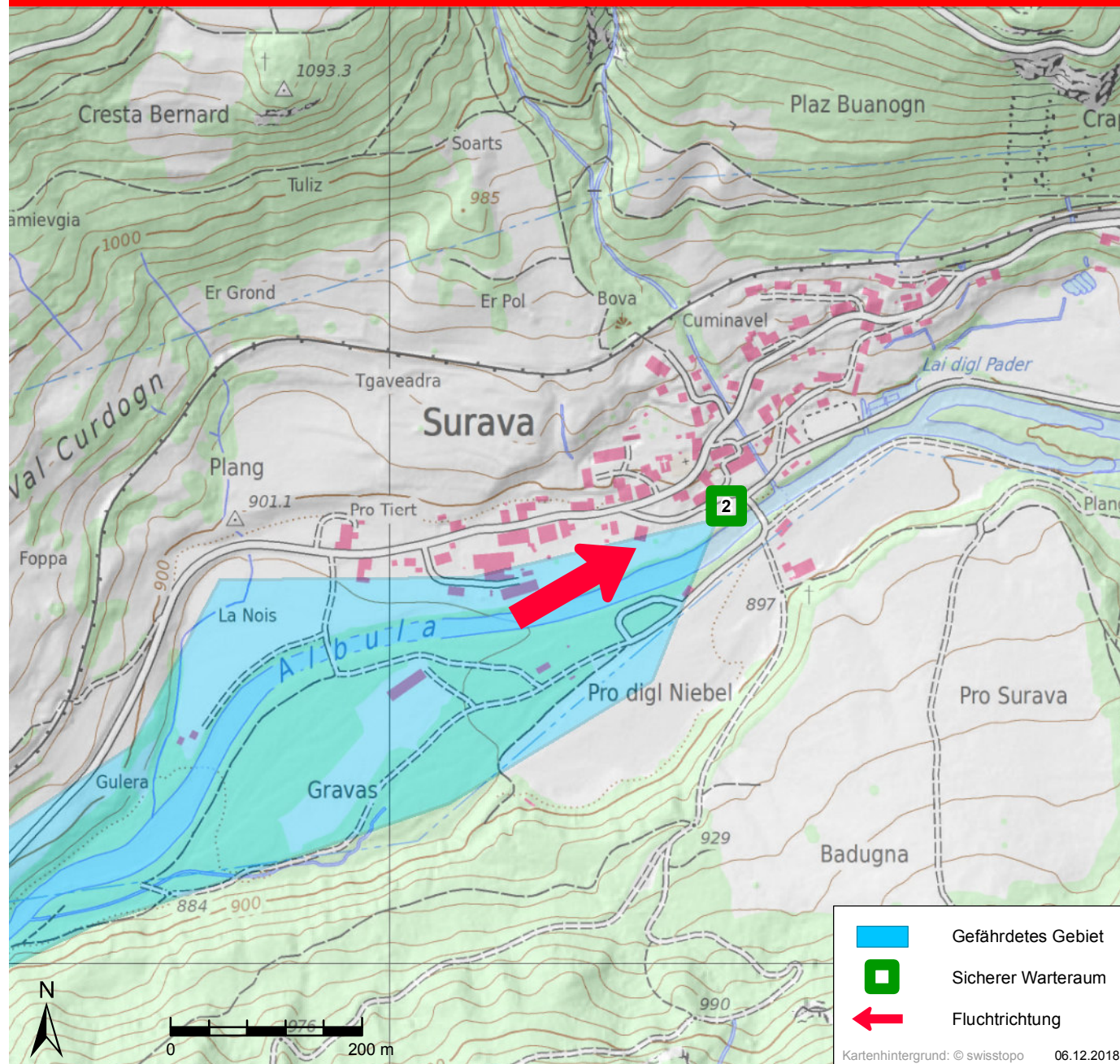
SICHERE WARTERÄUME



2

Dorfplatz
 Narasca, Surava

Surava (Gemeinde Albula/Alvra)



	Gefährdetes Gebiet
	Sicherer Warteraum
	Fluchtrichtung

Kartenhintergrund: © swisstopo 06.12.2018