



Fluchtplan bei Wasseralarm

ALLGEMEINER ALARM



Regelmässig auf- und absteigender Ton,
 Dauer: 1 Minute, innert 5 Minuten 1x wiederholt

> **Radio hören!**

WASSERALARM



12 tiefe Töne je 20 Sekunden im Abstand von
 10 Sekunden

> **Gefährdetes Gebiet sofort verlassen!**

> Bewahren Sie Ruhe!

> Verlassen Sie sofort Ihre Wohnung und suchen Sie die
 nächstgelegene Anhöhe bzw. den nächstgelegenen
sicheren Warteraum auf!

> Durchqueren Sie keine Überflutungszonen, weder zu
 Fuss noch im Fahrzeug!

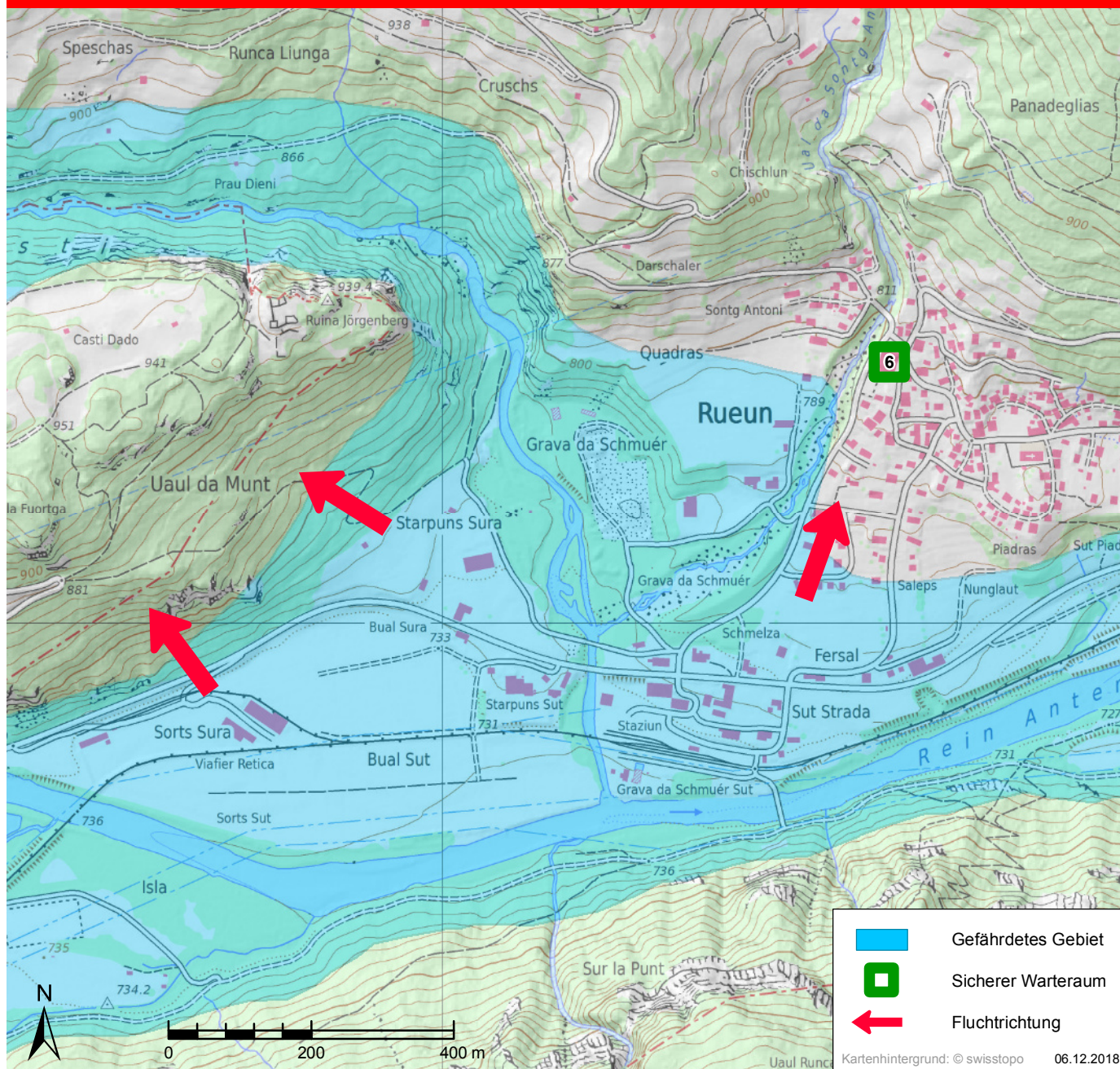
SICHERE WARTERÄUME



6

Mehrzweckhalle / Casa Communale
 Grava, Rueun

Rueun (Gemeinde Ilanz/Glion)





Fluchtplan bei Wasseralarm

ALLGEMEINER ALARM



Regelmässig auf- und absteigender Ton,
 Dauer: 1 Minute, innert 5 Minuten 1x wiederholt

> **Radio hören!**

WASSERALARM



12 tiefe Töne je 20 Sekunden im Abstand von
 10 Sekunden

> **Gefährdetes Gebiet sofort verlassen!**

> Bewahren Sie Ruhe!

> Verlassen Sie sofort Ihre Wohnung und suchen Sie die
 nächstgelegene Anhöhe bzw. den nächstgelegenen
sicheren Warteraum auf!

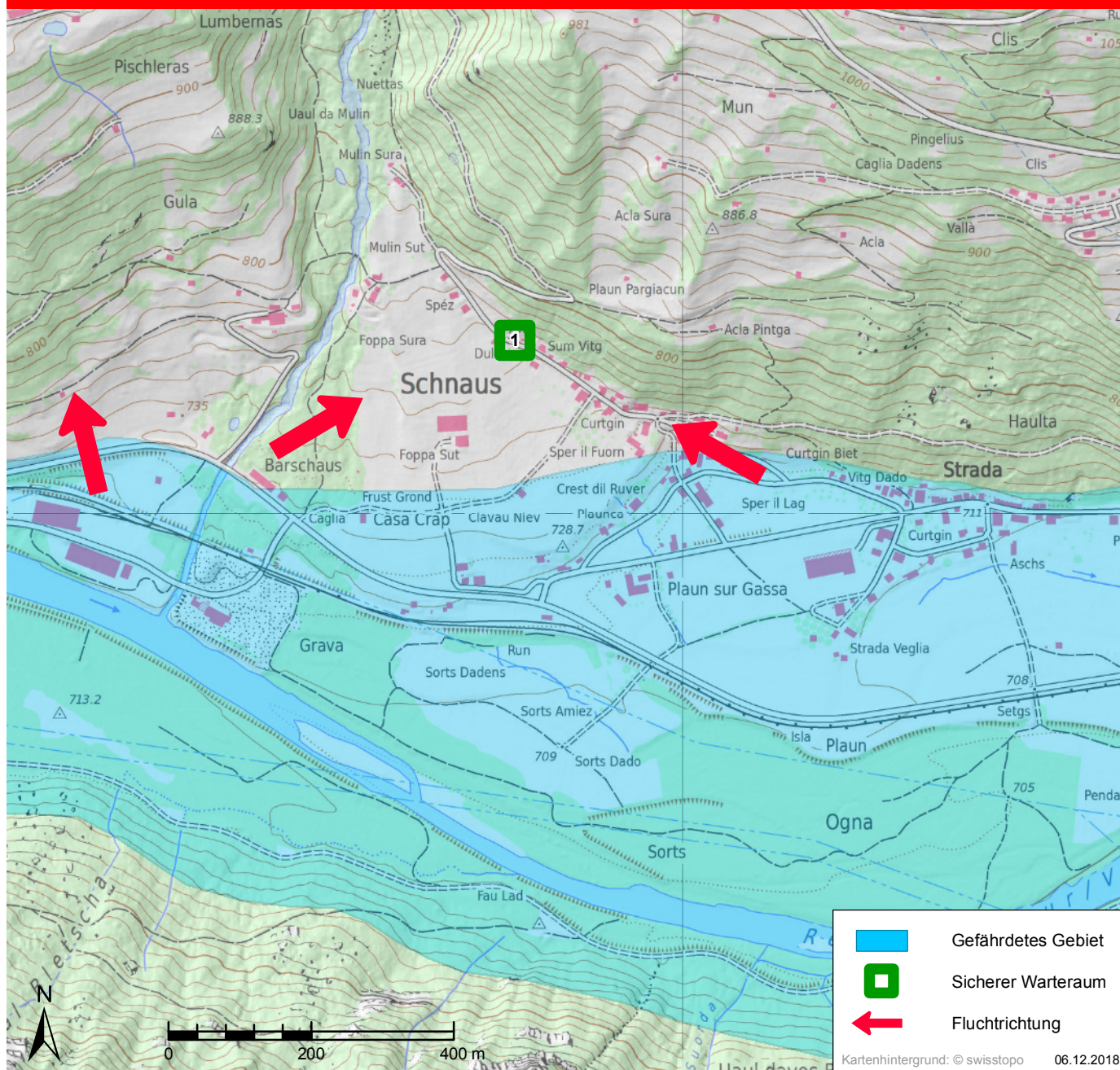
> Durchqueren Sie keine Überflutungszonen, weder zu
 Fuss noch im Fahrzeug!

SICHERE WARTERÄUME



1 Spritzenhaus / local da pumpiers
 Sum Vitg, Schnaus

Schnaus (Gemeinde Ilanz/Glion)



	Gefährdetes Gebiet
	Sicherer Warteraum
	Fluchtrichtung

Kartenhintergrund: © swisstopo 06.12.2018



Fluchtplan bei Wasseralarm

ALLGEMEINER ALARM



Regelmässig auf- und absteigender Ton,
 Dauer: 1 Minute, innert 5 Minuten 1x wiederholt

> **Radio hören!**

WASSERALARM



12 tiefe Töne je 20 Sekunden im Abstand von
 10 Sekunden

> **Gefährdetes Gebiet sofort verlassen!**

> Bewahren Sie Ruhe!

> Verlassen Sie sofort Ihre Wohnung und suchen Sie die
 nächstgelegene Anhöhe bzw. den nächstgelegenen
sicheren Warteraum auf!

> Durchqueren Sie keine Überflutungszonen, weder zu
 Fuss noch im Fahrzeug!

SICHERE WARTERÄUME

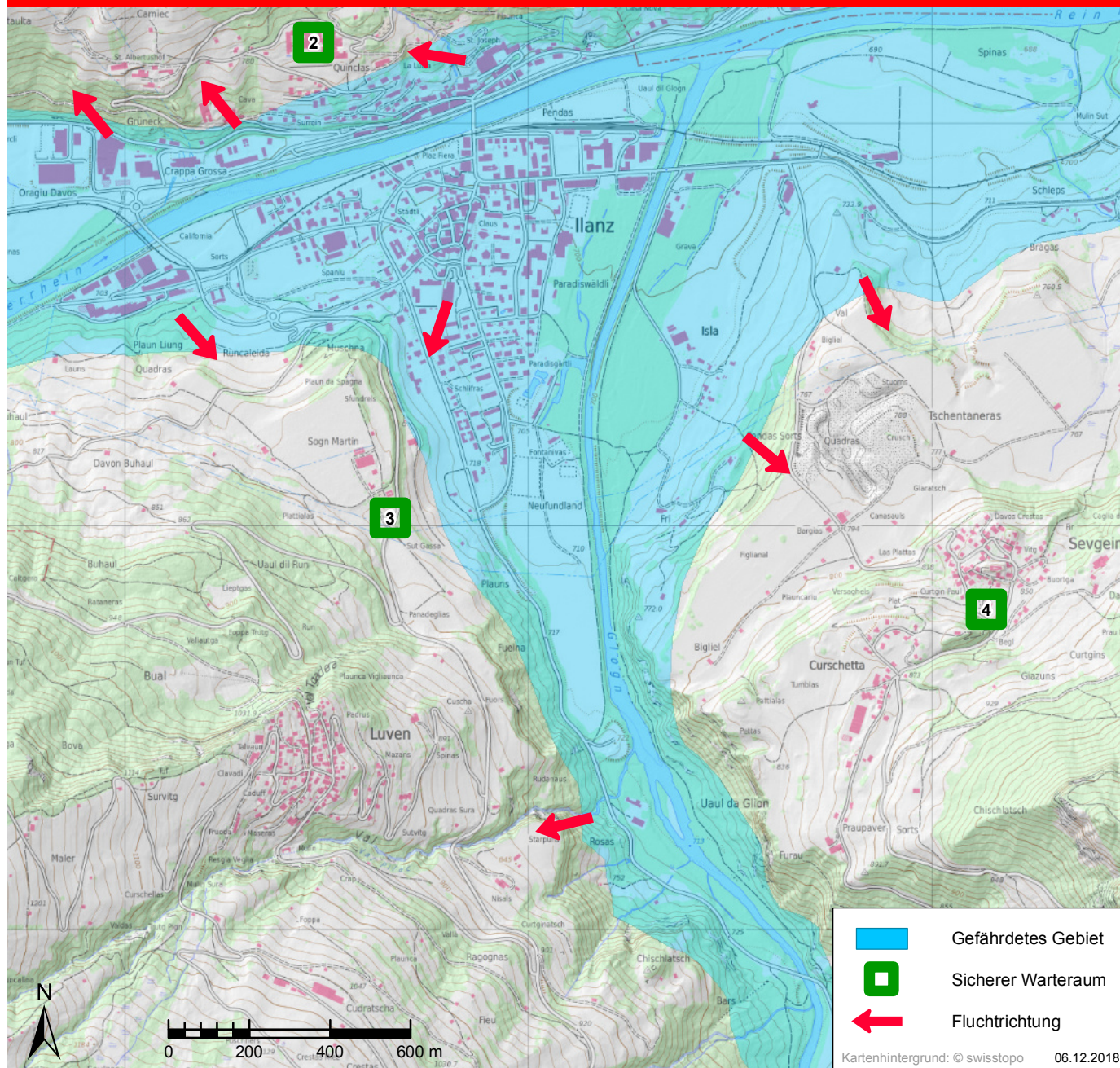


2 Institut St. Joseph
 Klosterweg 16, Ilanz

3 Parkplatz Kirche S. Martin
 S. Martin, Ilanz

4 Schulhaus
 Via da scola, Sevgein

Ilanz (Gemeinde Ilanz/Glion)



- Gefährdetes Gebiet
- Sicherer Warteraum
- Fluchttrichtung



ALLGEMEINER ALARM



Regelmässig auf- und absteigender Ton,
 Dauer: 1 Minute, innert 5 Minuten 1x wiederholt

> **Radio hören!**

WASSERALARM



12 tiefe Töne je 20 Sekunden im Abstand von
 10 Sekunden

> **Gefährdetes Gebiet sofort verlassen!**

> Bewahren Sie Ruhe!

> Verlassen Sie sofort Ihre Wohnung und suchen Sie die
 nächstgelegene Anhöhe bzw. den nächstgelegenen
sicheren Warteraum auf!

> Durchqueren Sie keine Überflutungszonen, weder zu
 Fuss noch im Fahrzeug!

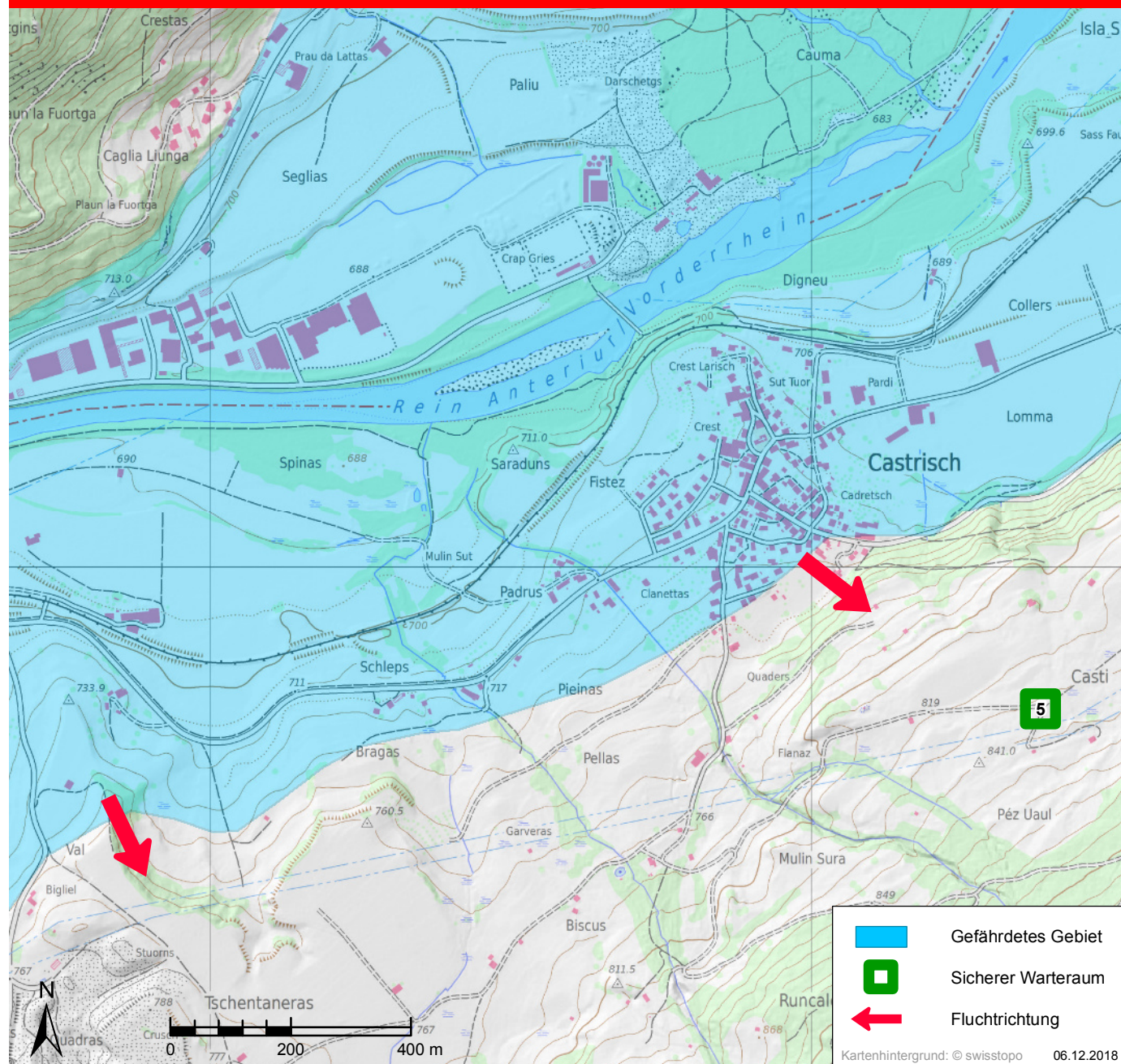
SICHERE WARTERÄUME



5

Wiese
 Casti, Castrisch

Castrisch (Gemeinde Ilanz/Glion)



	Gefährdetes Gebiet
	Sicherer Warteraum
	Fluchtrichtung

Kartenhintergrund: © swisstopo 06.12.2018