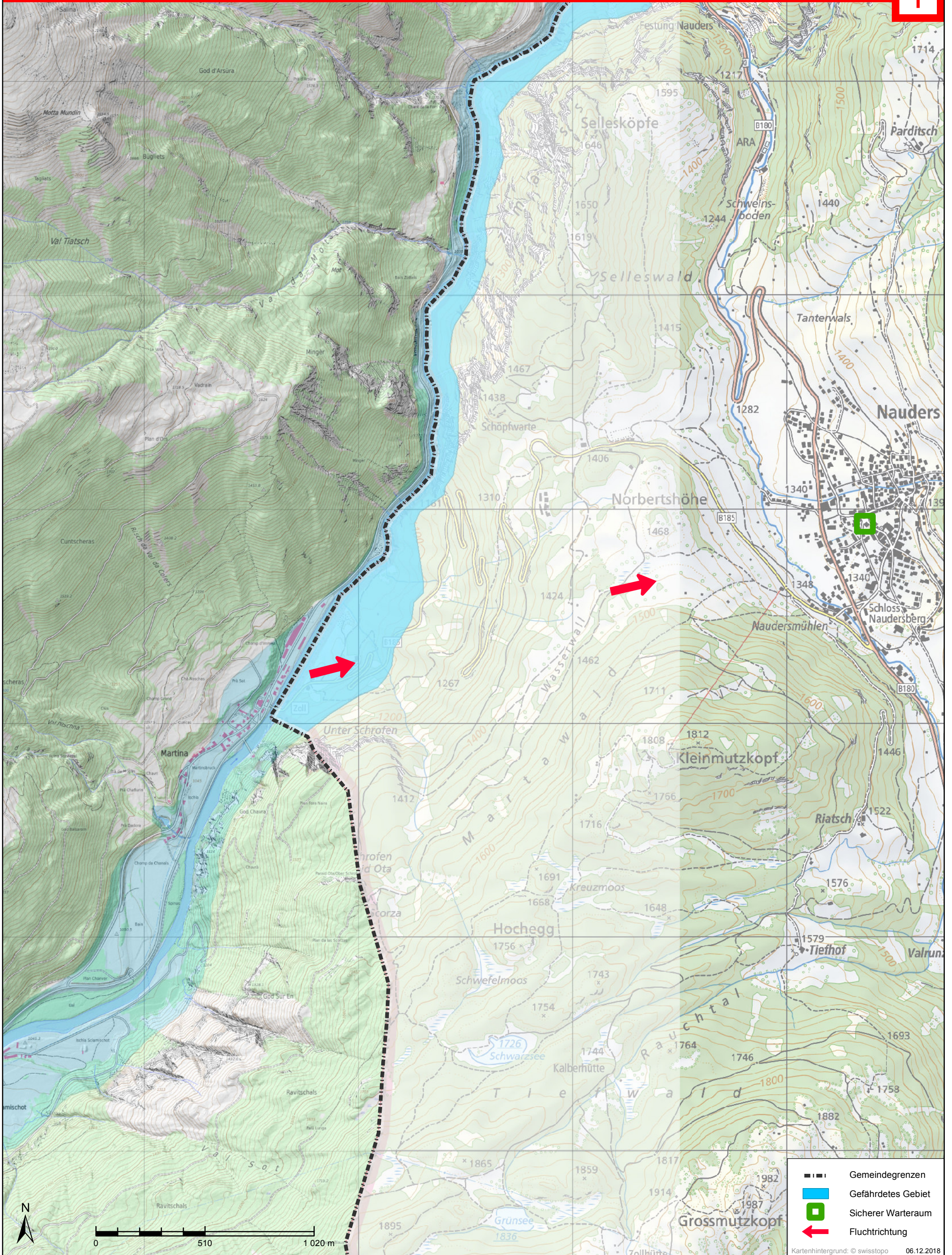





Valsot (Nord)

WASSERALARM
unterbrochener tiefer Ton

Verhalten: Gefährdetes Gebiet sofort verlassen

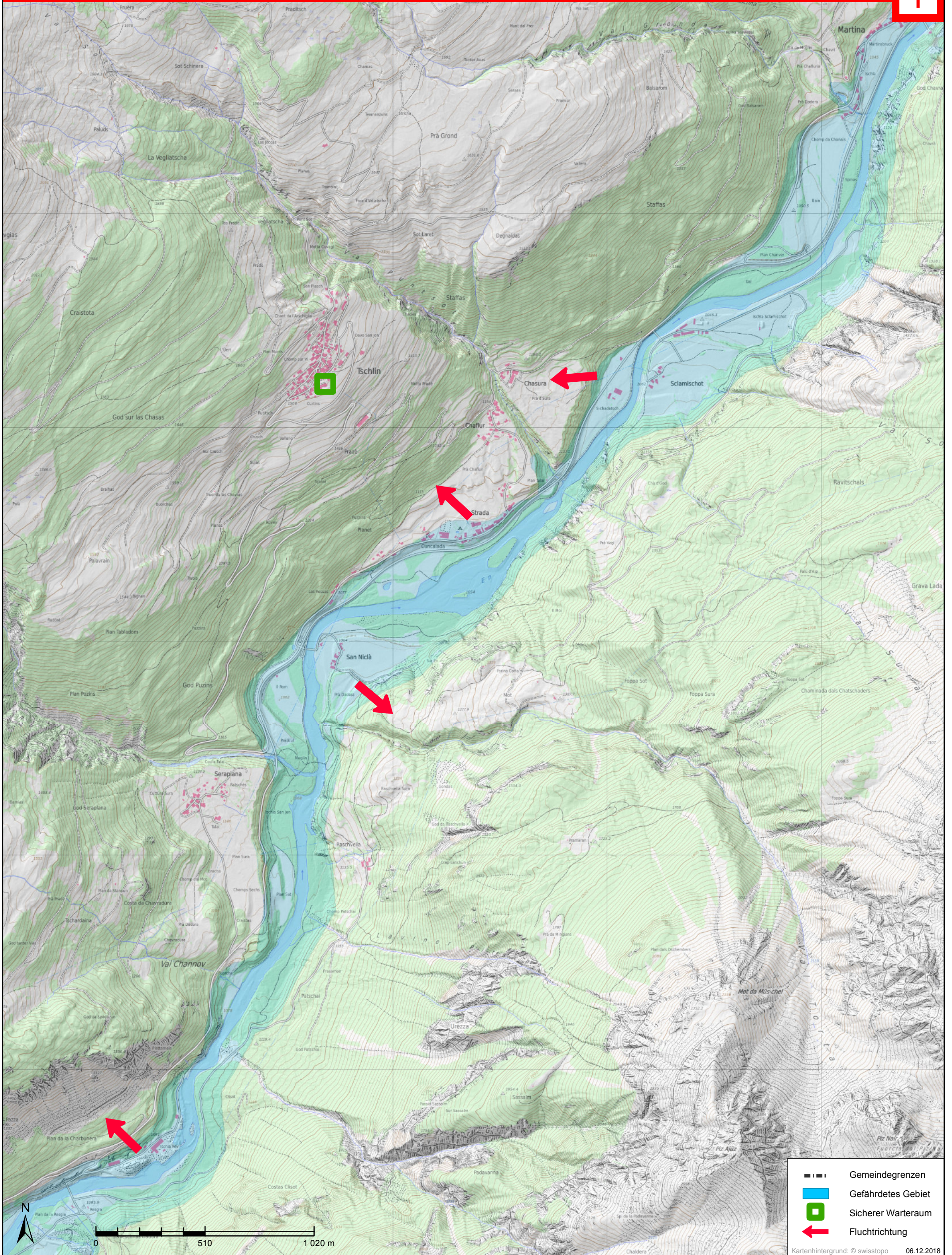




-  Gemeindegrenzen
 -  Gefährdetes Gebiet
 -  Sicherer Warteraum
 -  Fluchtrichtung
- Kartenhintergrund: © swisstopo 06.12.2018

Valsot (Mitte)

WASSERALARM
 unterbrochener tiefer Ton

Verhalten: Gefährdetes Gebiet sofort verlassen



-  Gemeindegrenzen
 -  Gefährdetes Gebiet
 -  Sicherer Warteraum
 -  Fluchtrichtung
- Kartenhintergrund: © swisstopo 06.12.2018

Valsot (Süd)

WASSERALARM
unterbrochener tiefer Ton

Verhalten: Gefährdetes Gebiet sofort verlassen

