



ALLGEMEINER ALARM



Regelmässig auf- und absteigender Ton,
 Dauer: 1 Minute, innert 5 Minuten 1x wiederholt

> **Radio hören!**

WASSERALARM



12 tiefe Töne je 20 Sekunden im Abstand von
 10 Sekunden

> **Gefährdetes Gebiet sofort verlassen!**

> Bewahren Sie Ruhe!

> Verlassen Sie sofort Ihre Wohnung und suchen Sie die
 nächstgelegene Anhöhe bzw. den nächstgelegenen
sicheren Warteraum auf!

> Durchqueren Sie keine Überflutungszonen, weder zu
 Fuss noch im Fahrzeug!

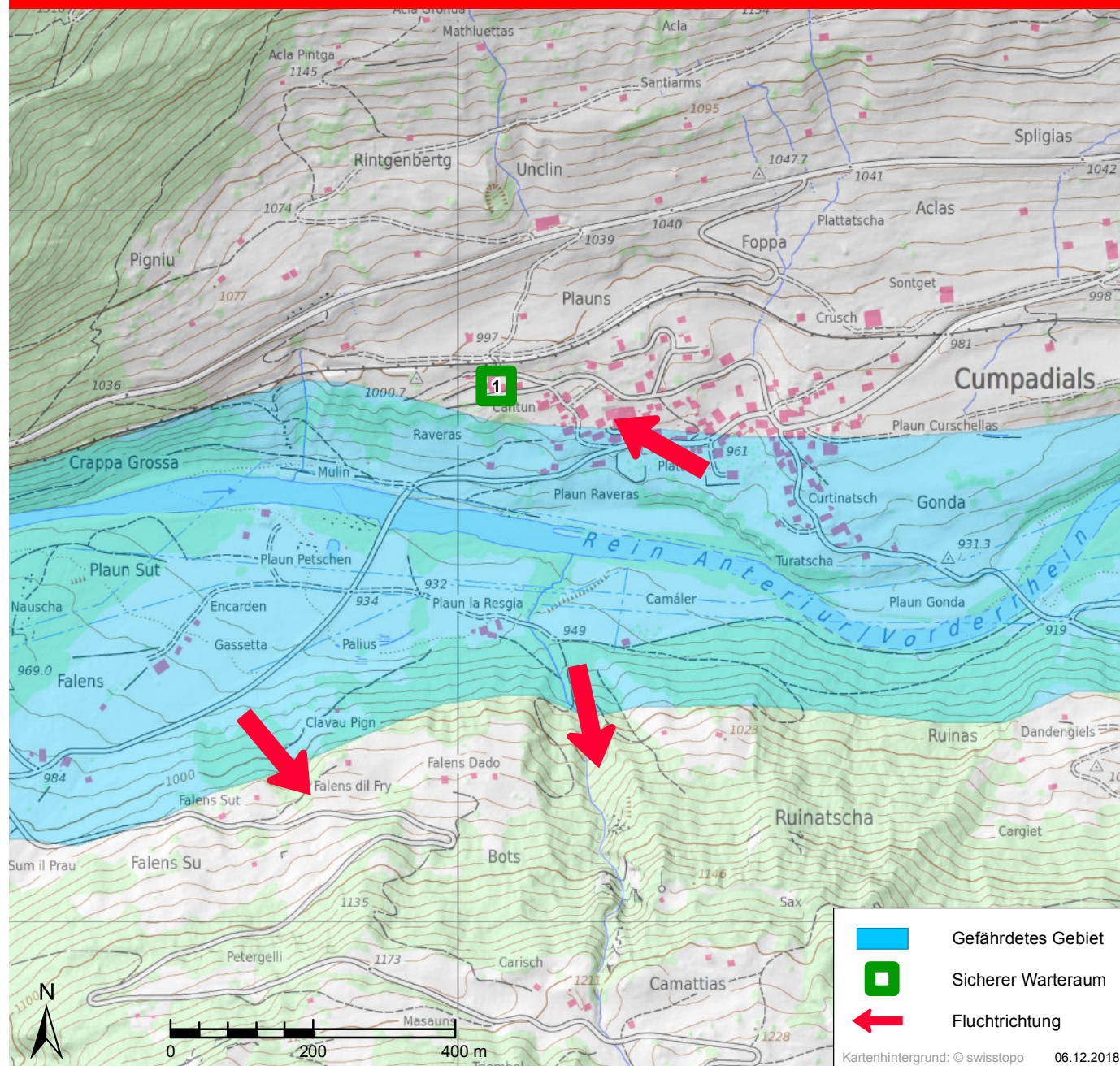
SICHERE WARTERÄUME



1

Casa s. Giusep
 Via Camon 37, Cumpadials

Cumpadials (Gemeinde Sumvitg)



	Gefährdetes Gebiet
	Sicherer Warteraum
	Fluchtrichtung

Kartenhintergrund: © swisstopo 06.12.2018



ALLGEMEINER ALARM



Regelmässig auf- und absteigender Ton,
 Dauer: 1 Minute, innert 5 Minuten 1x wiederholt

> **Radio hören!**

WASSERALARM



12 tiefe Töne je 20 Sekunden im Abstand von
 10 Sekunden

> **Gefährdetes Gebiet sofort verlassen!**

> Bewahren Sie Ruhe!

> Verlassen Sie sofort Ihre Wohnung und suchen Sie die
 nächstgelegene Anhöhe bzw. den nächstgelegenen
sicheren Warteraum auf!

> Durchqueren Sie keine Überflutungszonen, weder zu
 Fuss noch im Fahrzeug!

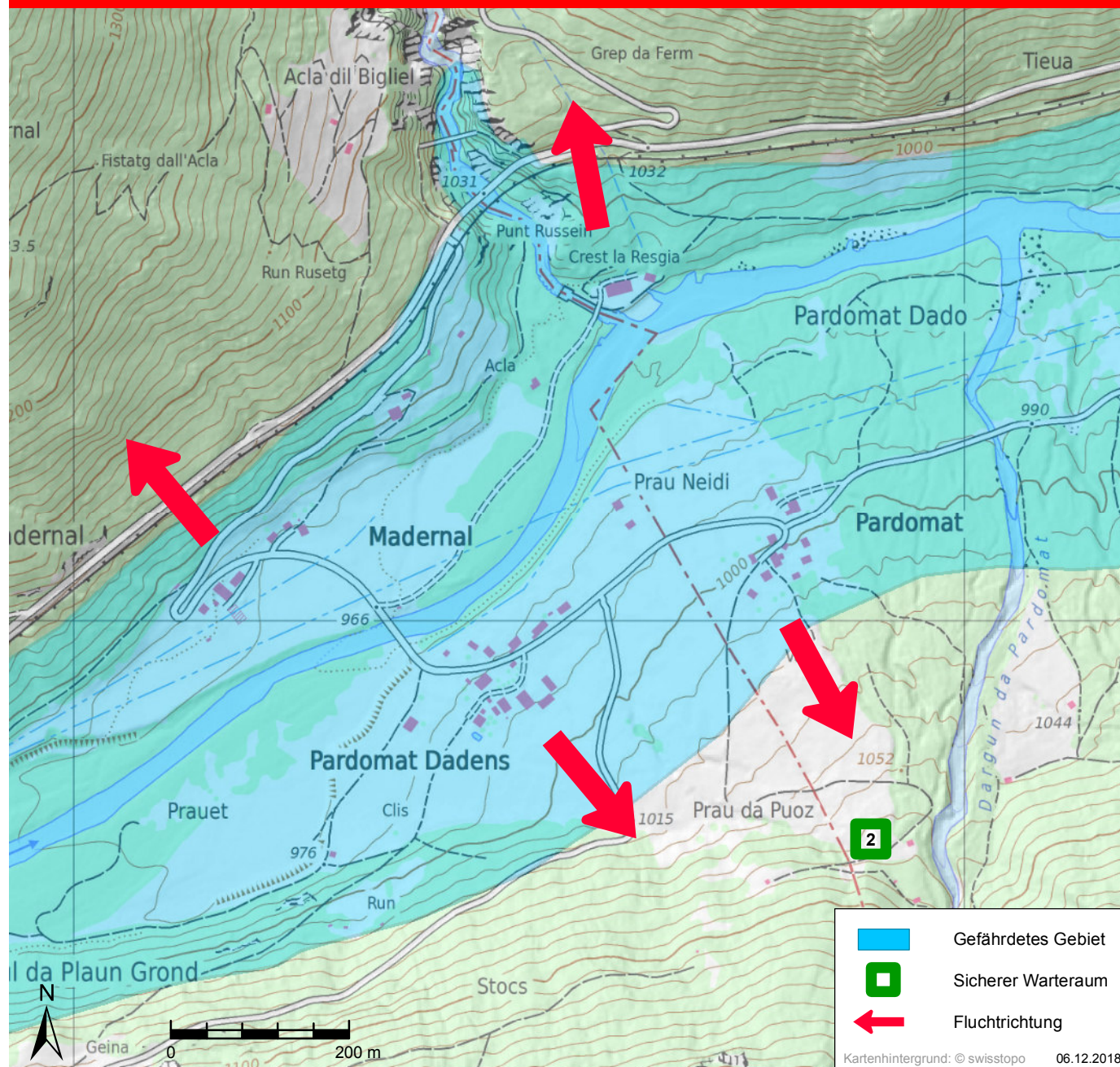
SICHERE WARTERÄUME



2

Pardomat Dado - Maghers
 Pardomat Dado, Disentis

Pardomat (Gemeinde Sumvitg)





Fluchtplan bei Wasseralarm

ALLGEMEINER ALARM



Regelmässig auf- und absteigender Ton,
 Dauer: 1 Minute, innert 5 Minuten 1x wiederholt

> **Radio hören!**

WASSERALARM



12 tiefe Töne je 20 Sekunden im Abstand von
 10 Sekunden

> **Gefährdetes Gebiet sofort verlassen!**

> Bewahren Sie Ruhe!

> Verlassen Sie sofort Ihre Wohnung und suchen Sie die
 nächstgelegene Anhöhe bzw. den nächstgelegenen
sicheren Warteraum auf!

> Durchqueren Sie keine Überflutungszone, weder zu
 Fuss noch im Fahrzeug!

SICHERE WARTERÄUME

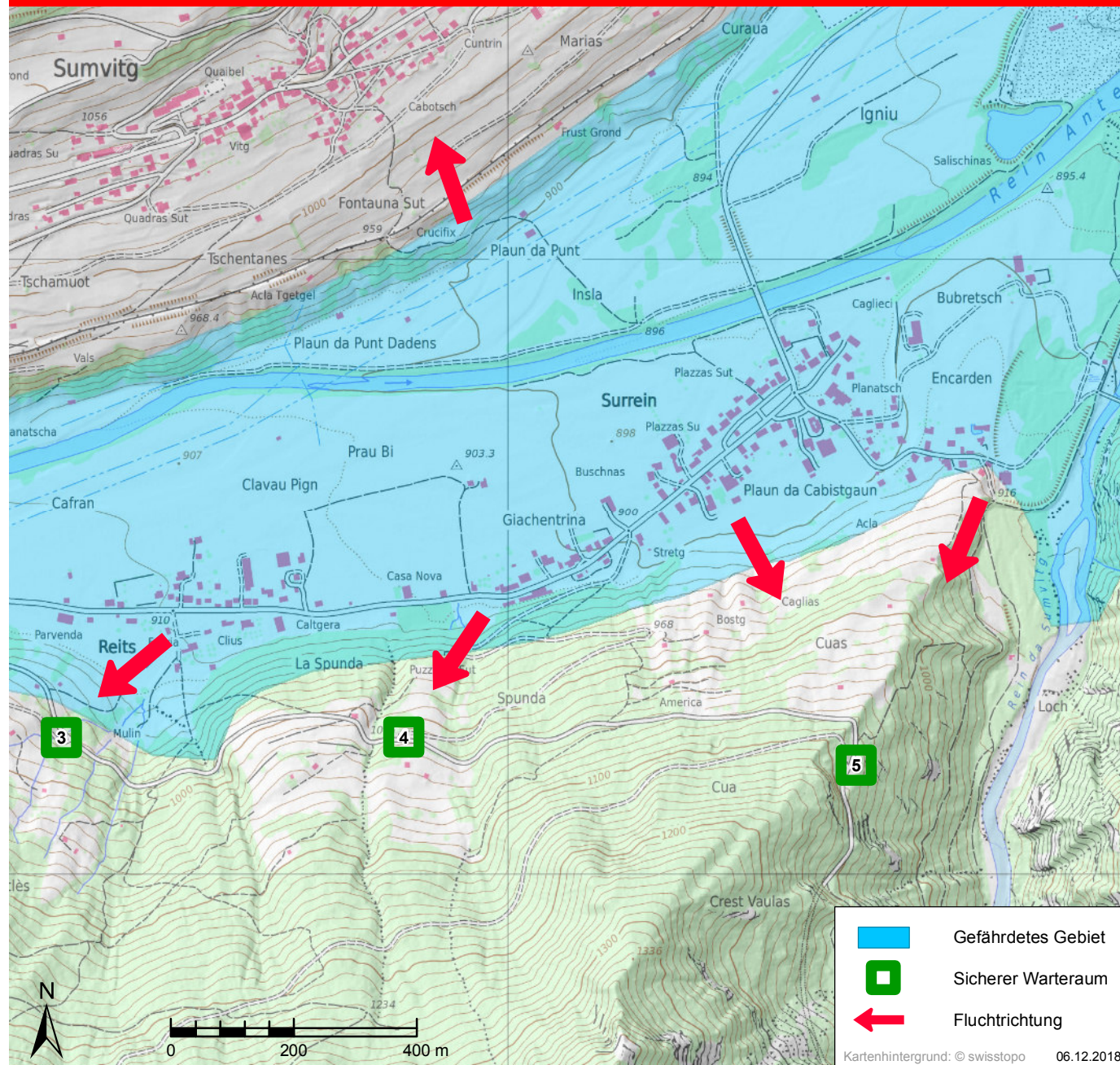


3 Reits - Aclas da Reits
 Reits, Surrein

4 Surrein - Sisum Carauns
 Sisum via da Carauns, Surrein

5 Surrein - Mir alv
 Mir alv, Surrein

Surrein (Gemeinde Sumvitg)



	Gefährdetes Gebiet
	Sicherer Warteraum
	Fluchtrichtung

Kartenhintergrund: © swisstopo 06.12.2018



Fluchtplan bei Wasseralarm

ALLGEMEINER ALARM



Regelmässig auf- und absteigender Ton,
 Dauer: 1 Minute, innert 5 Minuten 1x wiederholt

> **Radio hören!**

WASSERALARM



12 tiefe Töne je 20 Sekunden im Abstand von
 10 Sekunden

> **Gefährdetes Gebiet sofort verlassen!**

> Bewahren Sie Ruhe!

> Verlassen Sie sofort Ihre Wohnung und suchen Sie die
 nächstgelegene Anhöhe bzw. den nächstgelegenen
sicheren Warteraum auf!

> Durchqueren Sie keine Überflutungszonen, weder zu
 Fuss noch im Fahrzeug!

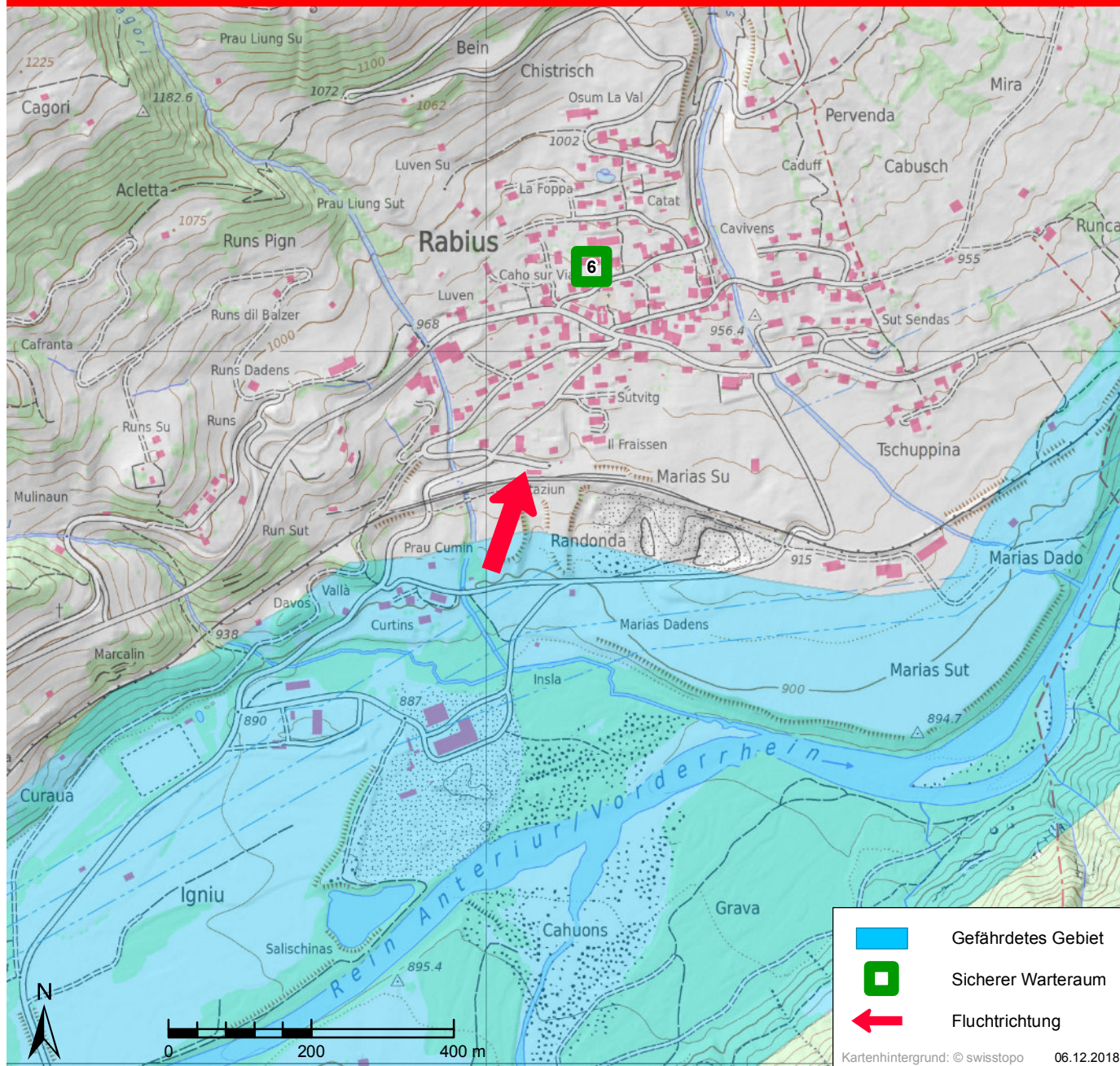
SICHERE WARTERÄUME



6

Schulhaus
 Via Catat 9, Rabius

Rabius (Gemeinde Sumvitg)



	Gefährdetes Gebiet
	Sicherer Warteraum
	Fluchtrichtung

Kartenhintergrund: © swisstopo 06.12.2018