



ALLGEMEINER ALARM



Regelmässig auf- und absteigender Ton,
 Dauer: 1 Minute, innert 5 Minuten 1x wiederholt

> **Radio hören!**

WASSERALARM



12 tiefe Töne je 20 Sekunden im Abstand von
 10 Sekunden

> **Gefährdetes Gebiet sofort verlassen!**

> Bewahren Sie Ruhe!

> Verlassen Sie sofort Ihre Wohnung und suchen Sie die
 nächstgelegene Anhöhe bzw. den nächstgelegenen
sicheren Warteraum auf!

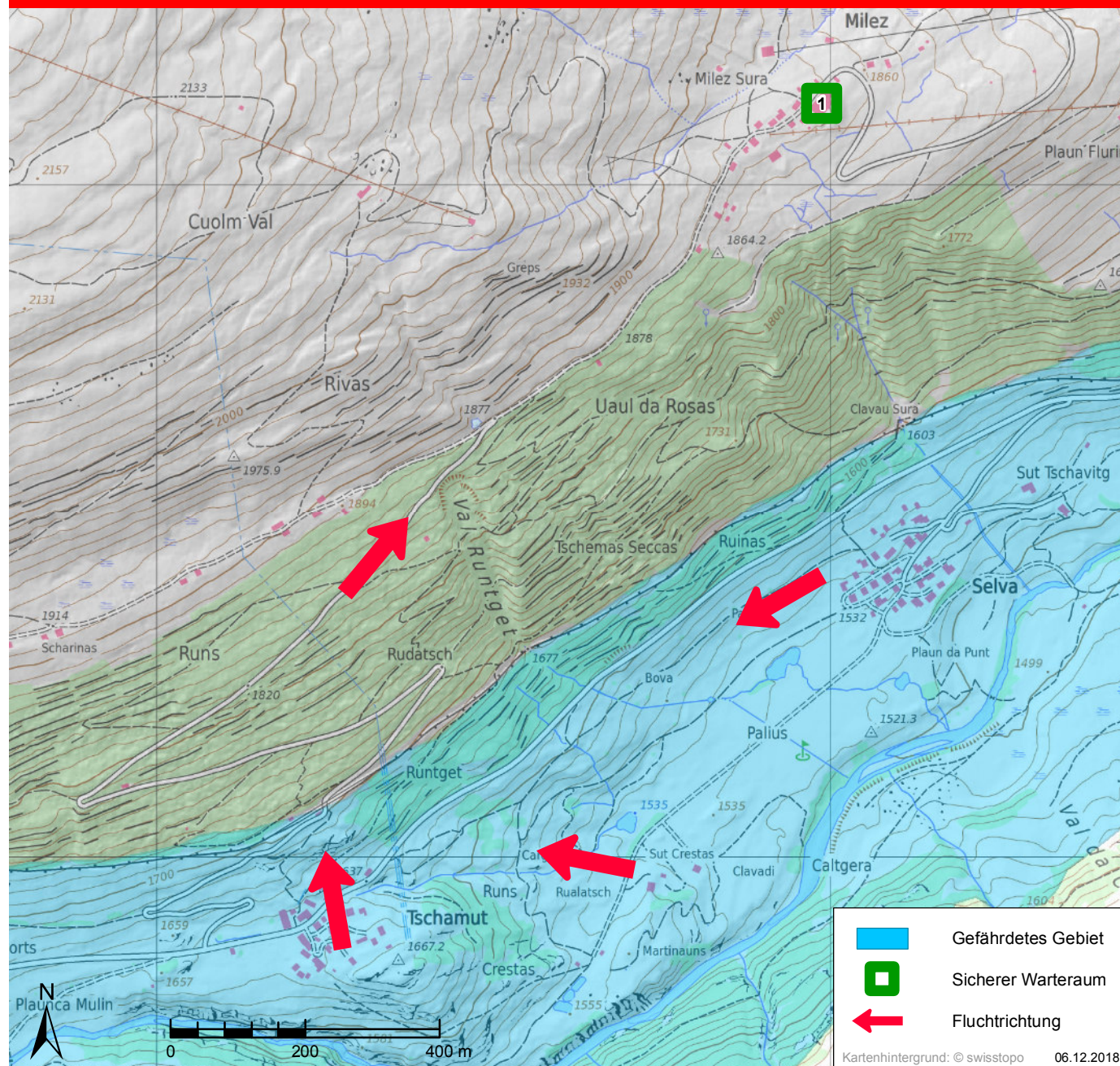
> Durchqueren Sie keine Überflutungszonen, weder zu
 Fuss noch im Fahrzeug!

SICHERE WARTERÄUME



1 Bergrestaurant Milez
 Milez 4, Rueras

Tschamut / Selva (Gemeinde Tujetsch)





Fluchtplan bei Wasseralarm

ALLGEMEINER ALARM



Regelmässig auf- und absteigender Ton,
 Dauer: 1 Minute, innert 5 Minuten 1x wiederholt

> **Radio hören!**

WASSERALARM



12 tiefe Töne je 20 Sekunden im Abstand von
 10 Sekunden

> **Gefährdetes Gebiet sofort verlassen!**

> Bewahren Sie Ruhe!

> Verlassen Sie sofort Ihre Wohnung und suchen Sie die
 nächstgelegene Anhöhe bzw. den nächstgelegenen
sicheren Warteraum auf!

> Durchqueren Sie keine Überflutungszonen, weder zu
 Fuss noch im Fahrzeug!

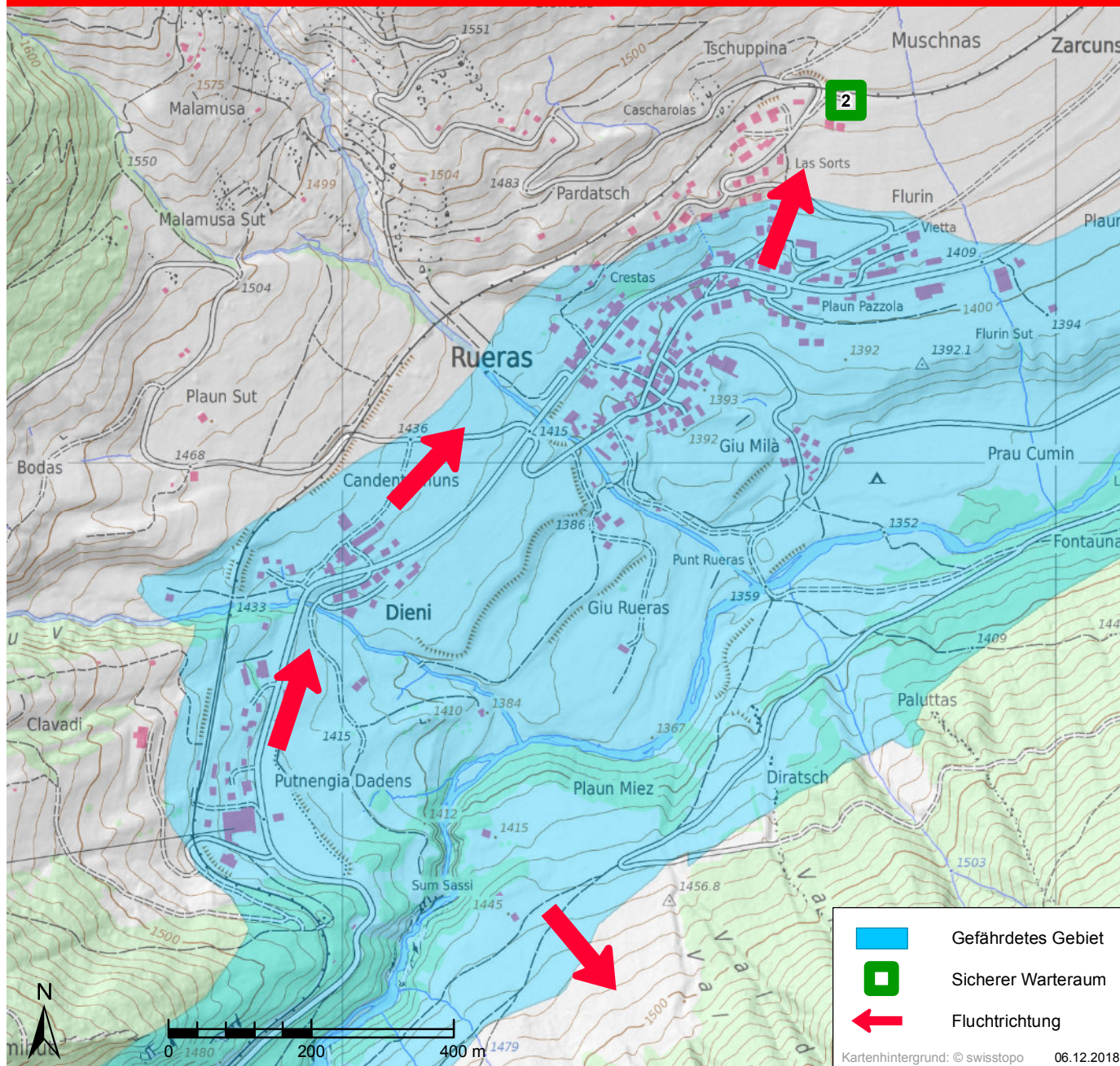
SICHERE WARTERÄUME



2

Bahnhof
 Rueras

Rueras (Gemeinde Tujetsch)





Fluchtplan bei Wasseralarm

ALLGEMEINER ALARM



Regelmässig auf- und absteigender Ton,
 Dauer: 1 Minute, innert 5 Minuten 1x wiederholt

> **Radio hören!**

WASSERALARM



12 tiefe Töne je 20 Sekunden im Abstand von
 10 Sekunden

> **Gefährdetes Gebiet sofort verlassen!**

> Bewahren Sie Ruhe!

> Verlassen Sie sofort Ihre Wohnung und suchen Sie die
 nächstgelegene Anhöhe bzw. den nächstgelegenen
sicheren Warteraum auf!

> Durchqueren Sie keine Überflutungszonen, weder zu
 Fuss noch im Fahrzeug!

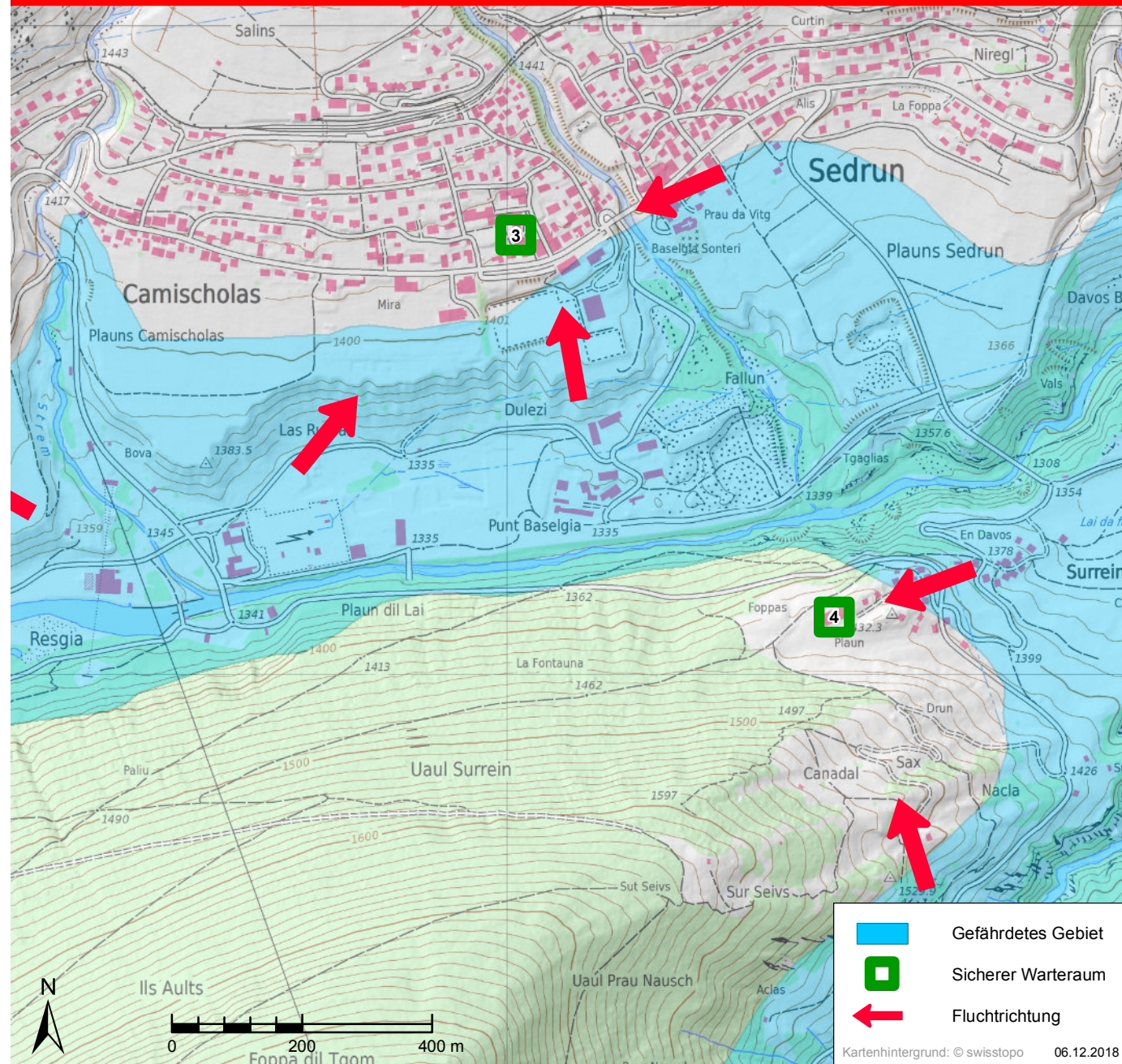
SICHERE WARTERÄUME



3 Schulhaus
 Sedrun

4 Stall Foppas
 Surrein

Sedrun (Gemeinde Tujetsch)



	Gefährdetes Gebiet
	Sicherer Warteraum
	Fluchtrichtung

Kartenhintergrund: © swisstopo 06.12.2018



Fluchtplan bei Wasseralarm

ALLGEMEINER ALARM



Regelmässig auf- und absteigender Ton,
 Dauer: 1 Minute, innert 5 Minuten 1x wiederholt

> **Radio hören!**

WASSERALARM



12 tiefe Töne je 20 Sekunden im Abstand von
 10 Sekunden

> **Gefährdetes Gebiet sofort verlassen!**

> Bewahren Sie Ruhe!

> Verlassen Sie sofort Ihre Wohnung und suchen Sie die
 nächstgelegene Anhöhe bzw. den nächstgelegenen
sicheren Warteraum auf!

> Durchqueren Sie keine Überflutungszone, weder zu
 Fuss noch im Fahrzeug!

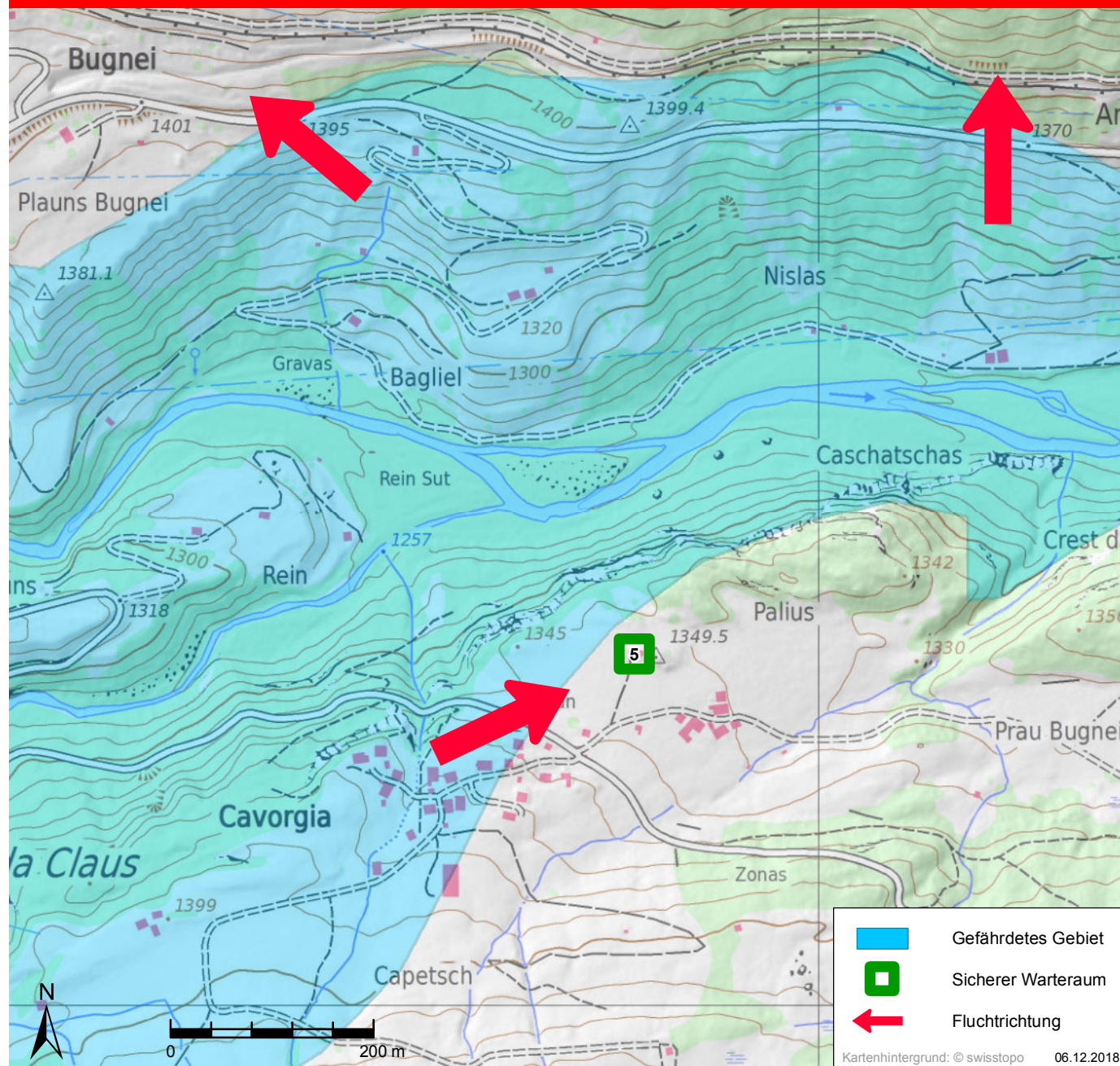
SICHERE WARTERÄUME






5

Kapelle S. Lici
 Cavorgia

Cavorgia (Gemeinde Tujetsch)



-  Gefährdetes Gebiet
-  Sicherer Warteraum
-  Fluchttrichtung