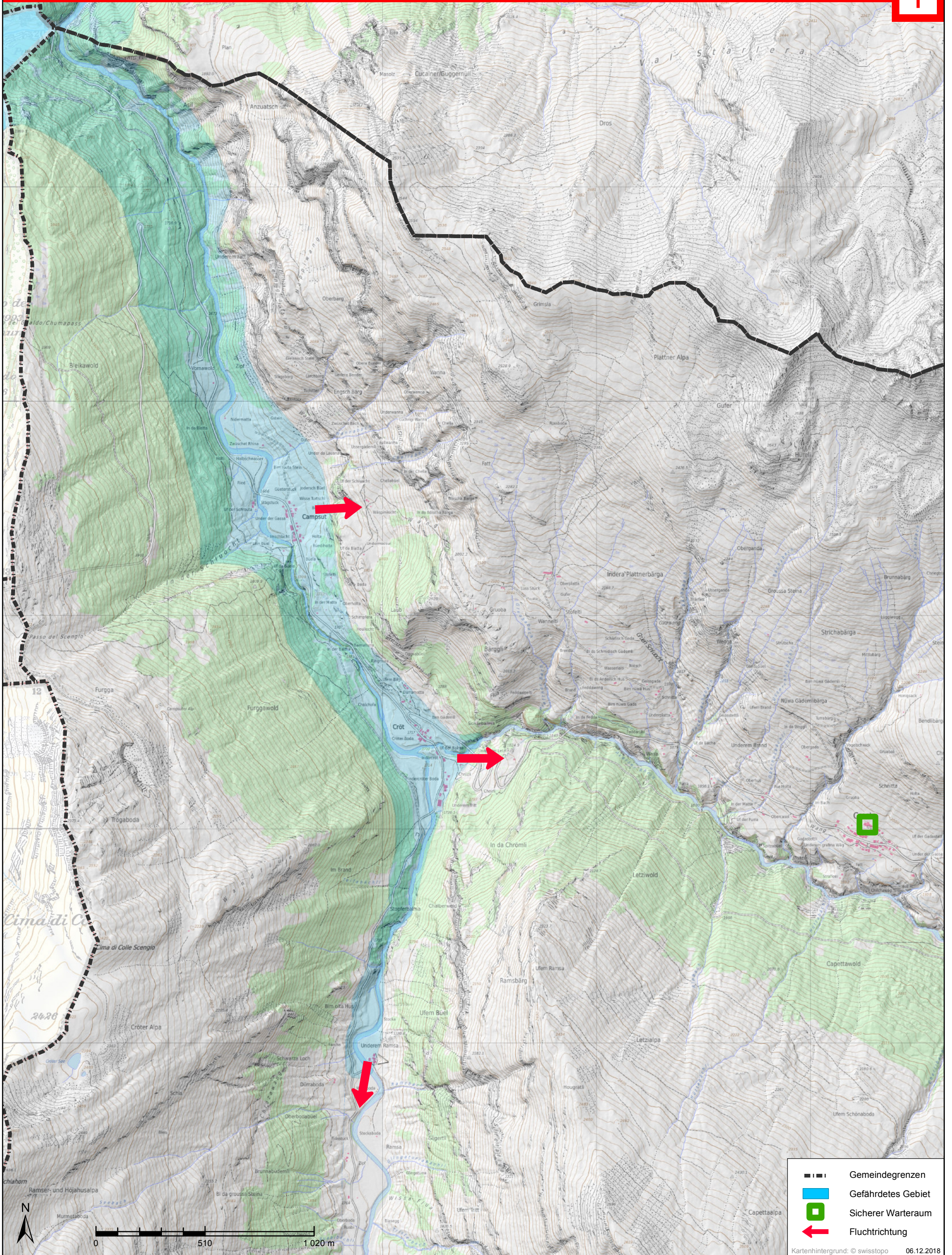


Avers (Ost)

WASSERALARM
unterbrochener tiefer Ton

Verhalten: Gefährdetes Gebiet sofort verlassen



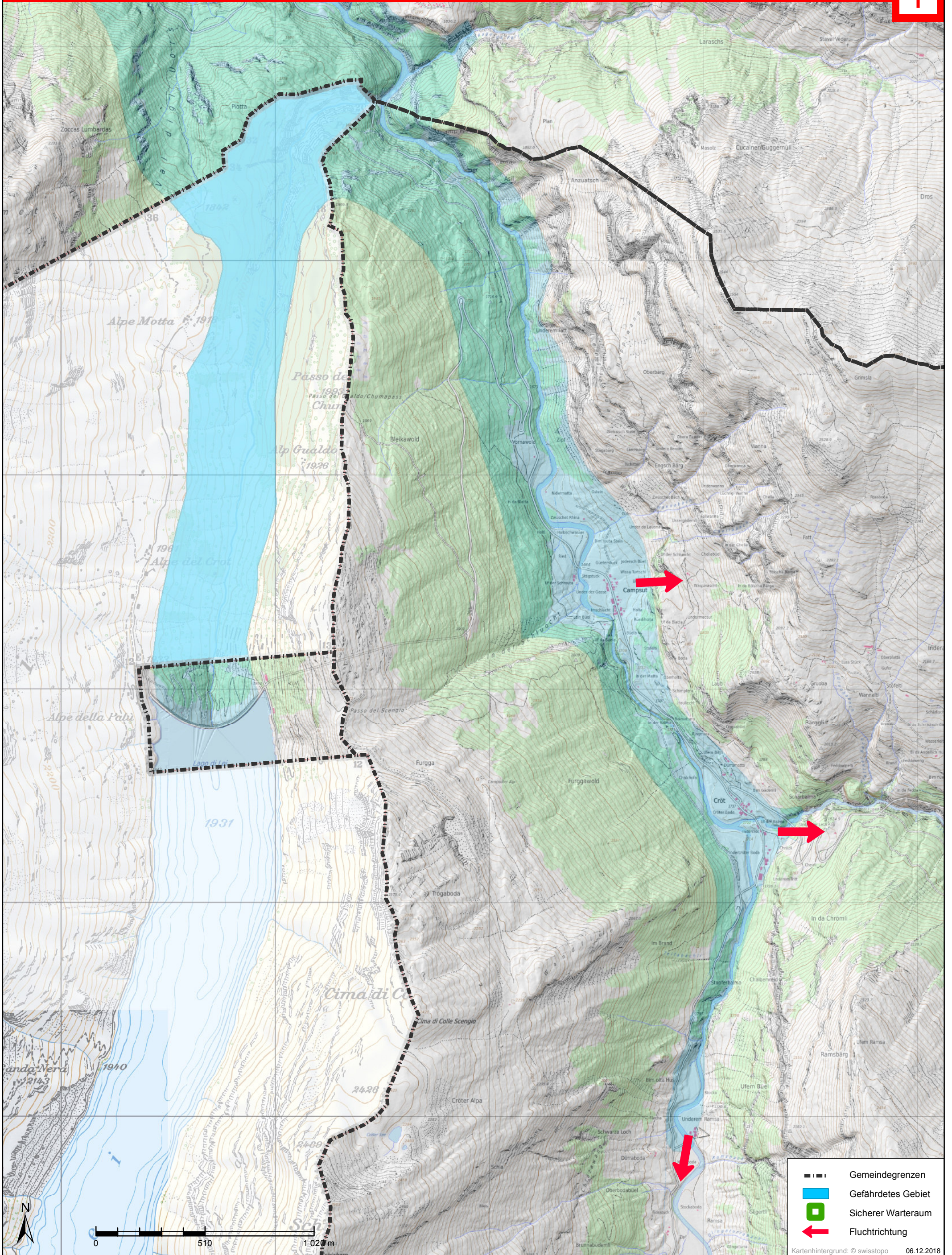
- Gemeindegrenzen
- Gefährdetes Gebiet
- Sicherer Warteraum
- Fluchtichtung

Kartenhintergrund: © swisstopo 06.12.2018

Avers (West)

WASSERALARM
unterbrochener tiefer Ton

Verhalten: Gefährdetes Gebiet sofort verlassen



- Gemeindegrenzen
- Gefährdetes Gebiet
- Sicherer Warteraum
- Fluchtichtung