



Fluchtplan bei Wasseralarm

ALLGEMEINER ALARM



Regelmässig auf- und absteigender Ton,
 Dauer: 1 Minute, innert 5 Minuten 1x wiederholt

> **Radio hören!**

WASSERALARM



12 tiefe Töne je 20 Sekunden im Abstand von
 10 Sekunden

> **Gefährdetes Gebiet sofort verlassen!**

> Bewahren Sie Ruhe!

> Verlassen Sie sofort Ihre Wohnung und suchen Sie die
 nächstgelegene Anhöhe bzw. den nächstgelegenen
sicheren Warteraum auf!

> Durchqueren Sie keine Überflutungszone, weder zu
 Fuss noch im Fahrzeug!

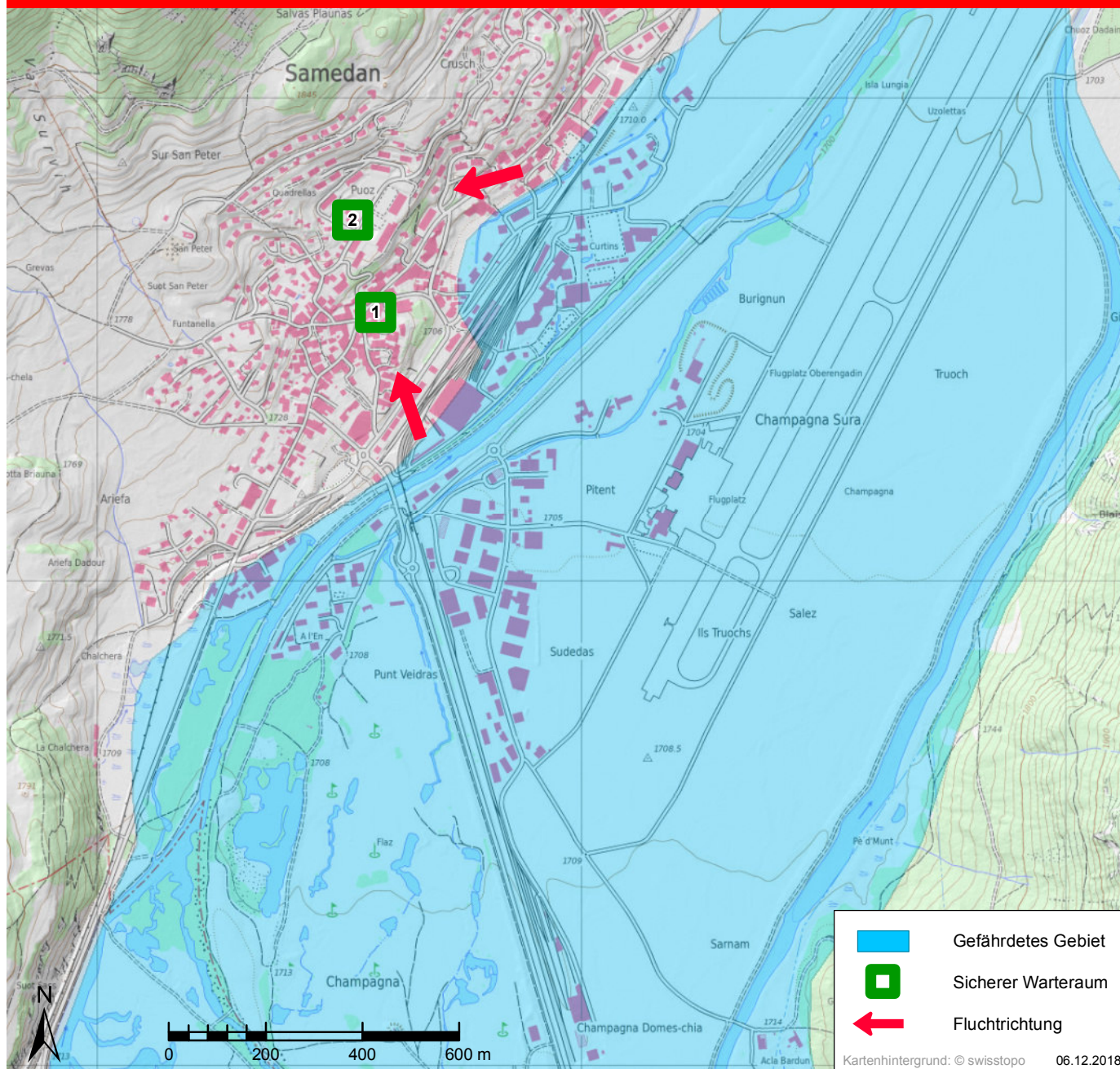
SICHERE WARTERÄUME



1 Gemeindehaus / Saal
 Plazzet 4

2 MZG Puoz / Saal
 Puoz 9

Samedan (Gemeinde Samedan)



	Gefährdetes Gebiet
	Sicherer Warteraum
	Fluchtrichtung

Kartenhintergrund: © swisstopo 06.12.2018