



740.00 Colliaziun Via dal Scanvetg

## In artg d'atschal gudogna la concorrenza per la Punt da Son Gliezi



Il model dal project victur

Ina nova punt che traversa la val – la Punt da Son Gliezi – duai pussibilitar la colliaziun directa tranter la Via dal Güglia e la Via dal Scanvetg ed uschia gidar a reducir il traffic en il quartier Sand a Cuira. Resguardond las cundiziuns da basa complexas e las autas pretensiuns da qualitat ha l'Uffizi da construcziun bassa erui en il rom d'ina concorrenza da projects il meglier project da punt. La giuria cusseglia da cuntinuar ad elavurar il project «un solo arco».

### L'EXPOSIZIUN

dals projects da concorrenza ha lieu dals 11 fin ils 25 da settember 2021 en la Villa Brügger (Stadtgartenweg 11) a Cuira. Temps d'avertura: glindesdi, mesemna e venderdi da las 14:00 fin las 17:00, visita libra; mardi e gievgia da las 17:00 fin las 20:00 e sonda da las 10:00 fin las 12:00 cun ina persuna da referenza da l'Uffizi da construcziun bassa.

La Via dal Scanvetg dad oz cumenza entamez la citad da Cuira. Tut il traffic che vegn dad Arosa e che va ad Arosa vegn manà tras la citad. Passaschas stretgas e nunsurveisavlas ed in grond dumber da pedunas e peduns che traversa la via pericliteschan la segirezza sin via. En pli chaschuna il grond traffic da transit da la fin d'emna savens colonnas dad autos. Ina nova colliaziun da la Via dal Scanvetg cun la Via dal Güglia e la construcziun nova da la Punt da Son Gliezi che quella implitgescha pussibilitescha ultra d'in schlargiament conform a la norma er ina distgargia per il center da Cuira.

Sin fundament da las cundiziuns topograficas e geologicas èn pussaivels differents concepts da travs. Sco cundiziun da basa per il trassé han ins definì in perimenter en il rom dad ina concorrenza da projects cun ina prequalificaziun. Da 41 ideas da project inoltradas sco pro-

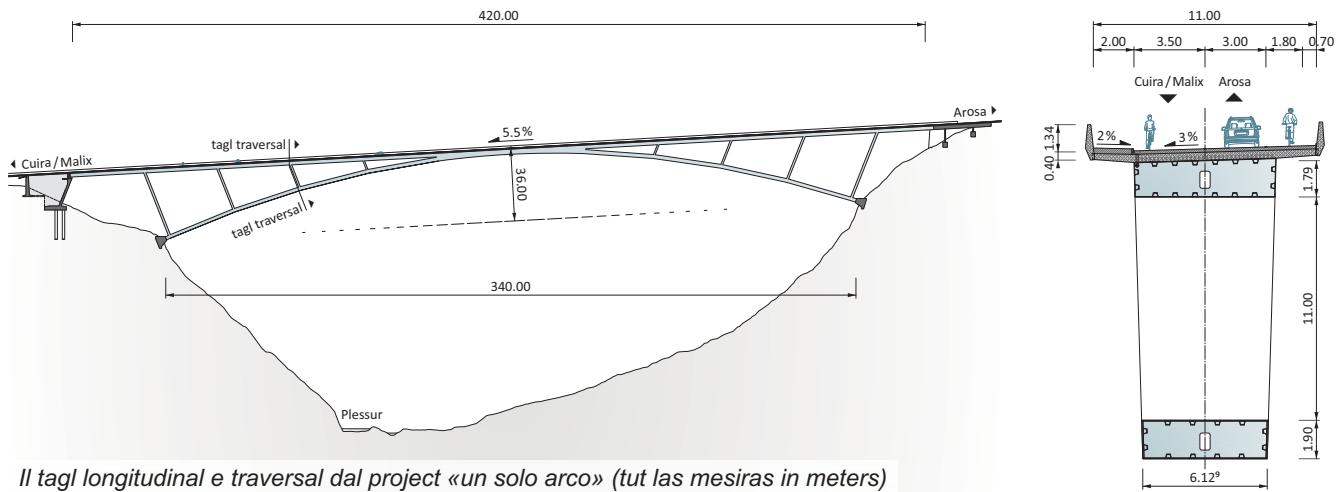
postas da prequalificaziun ha la giuria tschernì set per l'elavuraziun ulteriura sco preproject reduci. ▶

### Rangaziun da la concorrenza

1. rang: **un solo arco**, Conzett Bronzini Partner AG, dipl. Ingenieure ETH/FH/SIA, Cuira (responsabels) cun Schlaich Bergermann Partner – sbp gmbh, Berlin, Tuffli & Partner AG, Ingenieure & Berater, Cuira, D. Jüngling e A. Hagmann, dipl. Architekten BSA/SIA AG, Cuira, Vogt Landschaftsarchitekten AG, Turitg e Nightnurse Images AG, Turitg

2. rang: **PIZ PALÜ**, Calatrava Valls AG, Turitg (responsabels) cun Dr. Bernasconi AG, Sargans ed avo ag, Turitg

3. rang: **MADLEINA**, Gruner Wepf AG, Turitg (responsabels) cun Gruner AG, Basilea e K&L Architekten, Son Gagl



Il tagli longitudinal e transversal dal project «un solo arco» (tut las mesiras in meters)

Quels set projects ha la giuria da concurrenza discutà, cumpareglia e valità detagliadamain. Per mintga proposta han ins fatg in model. Suenter ina discussiun intensiva ha la giuria rangà ils projects e cusseglia unanimamain da cuntinuar ad elavurar il project «un solo arco».

### Il project victur

Il project «un solo arco» prevesa ina punt da 420 meters lunghezza che sa cumpona d'in artg d'atschal fitg plat e d'in purtader dal vial construi a moda cumponida. Sco construcziun filigrana traversa ella la val aut sur la Plessur. Il vial è montà cun pitgas inclinadas.

Grazia a questa structura sa restrenschan las intervenziuns restantas sin las varts spundivas als cuntraforts da la punt ad artg. Cun il trassé stendi vul ins reducir la lunghezza da la punt entaifer il perimeter da concurrenza e mantegnair ina distanza uschè gronda sco pussaivla dals edifizis abitads.

La punt traversa la Plessur prest en in angul dretg, va passa 380 meters a dretg or e sa collia d'omadas varts cun radius da var 100 meters cun la Via dal Scanvetg. La pendenza longitudinala dal vial munta a 5.5%. L'artg fitg plat cun ina largezza da 340 meters (proporziun da la frizza 1:10) maina il stausch da l'artg considerabel sur ils cuntraforts da la punt ad artg cun in bass fundament en la plattamorta grischuna cunfinanta. Da la vart d'Arosa è il support da punt collià monoliticamain cun il vial da la punt a spunda e francà en il grip cun in sparun. Tar il cuntrafort da la vart da Cuirra è el pusà a moda spustabla.

La construcziun da la punt consista primarmain d'atschal e da betun. Ils cuntraforts e la platta dal vial èn da betun culà al lieu. La trav-chascha, las pitgas e l'artg èn buglids ensemen cun atschal plat. Ina surtratga als protegia da corrosiun. La trav-chascha e l'artg èn transibels, las pitgas èn buglidas ermeticamain. Il

support da punt consista d'ina chascha chavorgia ch'è 7 meters lada ed 1.80 meters auta e d'ina platta da betun che funcziuna a moda cumponida. Il purtader d'atschal sa collia al punct culminant che munta a 72 meters cun l'artg ad ina chascha cuminaivla. La construcziun en-dirida da la construcziun d'atschal impedescha emissiuns da canera pervia da midadas da pais.

A basa dal preproject che vegn elavurà en la proxima fasa intenziunescha l'Uffizi da construcziun bassa da far in project per l'exposiziun publica da la nova colliaziun Via dal Scanvetg.

### Differents tips da punts

Las 41 ideas da project inoltradas per la prequalificaziun mussan in vast spectrum da tips da travs pussaivels:

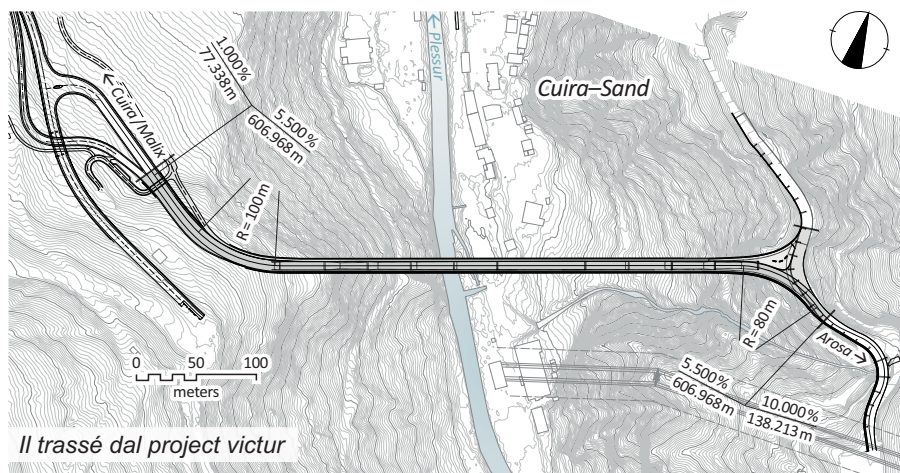
- 18 punts ad artg
- 4 punts ad artg cun sistem sparunà
- 4 construcziuns sparunadas
- 6 construcziuns cun purtaders cuntinuads
- 9 punts a cabels diagonals ubain punts extradosed

### Impressum

Cuntegn Uffizi da construcziun bassa dal Grischun. La reproducziun dals maletgs e dal text cun indicaziun da la funtauna è gjavischada.

[www.tiefbauamt.gr.ch](http://www.tiefbauamt.gr.ch) > Documentaziun

cfr. TBA-Info nr. 72 da l'avust 2006 (St. Luzibrücke) e dals 03-06-2008 (Auflageprojekt Querverbindung Schanfiggerstrasse).



Il trassé dal project victur