



## Factsheet equal21

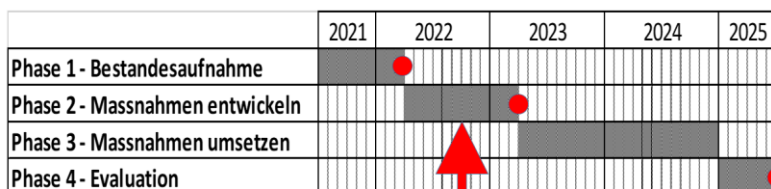
### Incarco e procedura

Il "Piano d'azione per l'uguaglianza nell'amministrazione cantonale" (equal21) risale a un mandato del gruppo parlamentare PS del Gran Consiglio nel 2019. Per avere una visione d'insieme della situazione attuale dell'uguaglianza tra i sessi nell'amministrazione cantonale, l'agenzia UND<sup>1</sup>, su incarico dell'Ufficio di coordinamento per le pari opportunità per donne e uomini, ha dapprima effettuato un'indagine sulla situazione nei dipartimenti e nei servizi nonché nella Cancelleria di Stato.

Nella seconda fase, sarà istituito un gruppo di lavoro interdipartimentale. Il compito di questo gruppo di lavoro interdipartimentale sarà quello di stabilire le priorità e definire gli obiettivi sulla base di un'analisi della situazione.

La terza fase riguarda l'attuazione delle misure nei dipartimenti e nella Cancelleria di Stato. L'ultima fase comprende la valutazione e la relazione finale.

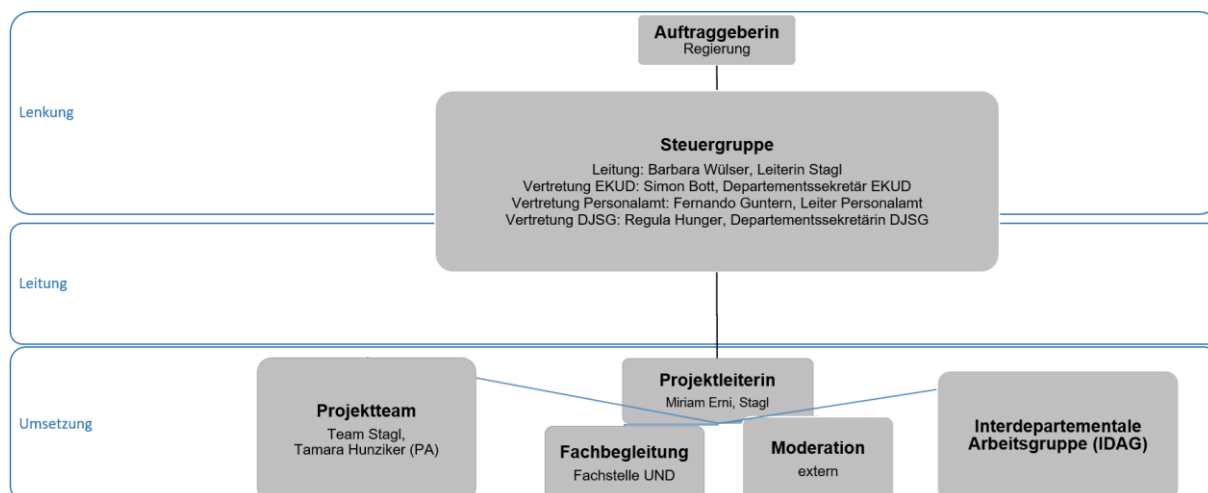
### Fasi di progetto



Fase 1: Inventario  
 Fase 2: Sviluppare misure  
 Fase 3: Attuare le misure  
 Fase 4: Valutazione

Hier entsteht der eigentliche Aktionsplan  
 ● Meilensteine zuhanden der Regierung

### Organigramma fase 2



Ulteriori informazioni sotto: [www.stagl.gr.ch/egual21](http://www.stagl.gr.ch/egual21)

<sup>1</sup> [www.fachstelle-und.ch](http://www.fachstelle-und.ch)