

Anhang System- und Komponentenzeichnungen zu System 1211 Graubünden

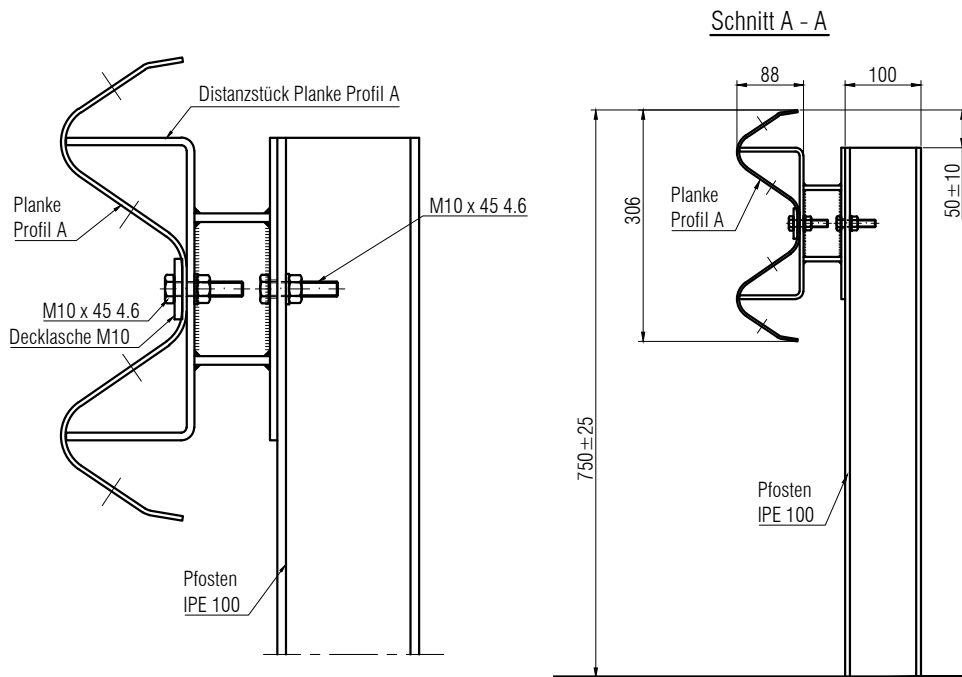
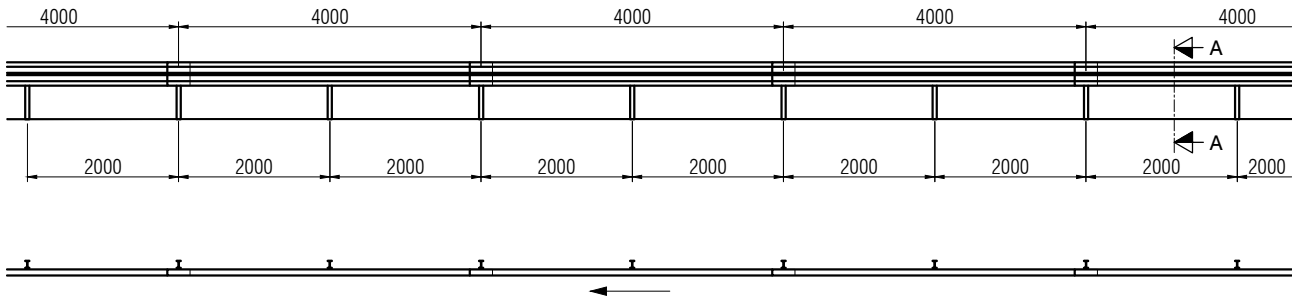
Übersicht

Systemzeichnungen

1223a	LS A 2.00 m, Kurzabsenkung mit reduziertem Pfostenabstand und Kopfstück
12a11	LS A 2.00 m, System mit Distanzstück

Systemkomponenten: Übrige Teile

D117a	Absenkwinkel Profil A
D132a	Distanzstück Planke Profil A



Details zur Verschraubung Planke Profil A siehe Zeichnung 1211

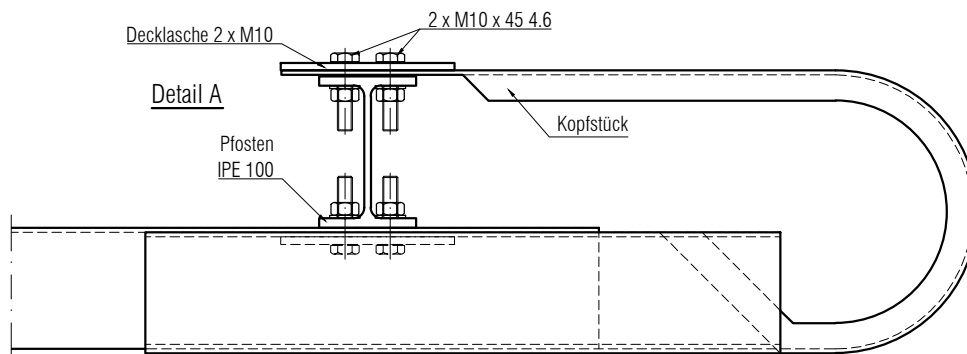
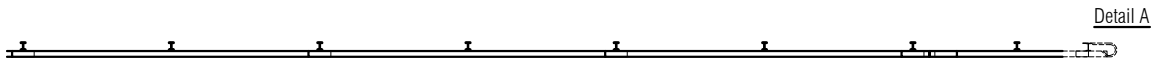
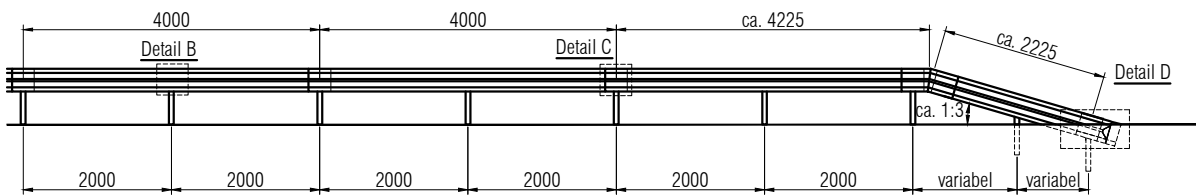
- | | | | |
|-------|--|--------|------------------------------|
| P 111 | Pfosten IPE 100 zum Rammen für LS A | L 111 | Planke Profil A |
| P 112 | Pfosten IPE 100 mit Fussplatte für LS A | D 112 | Decklasche M 10 |
| P 113 | Pfosten IPE 100 zum Versetzen in Hülse für LS A | D 132a | Distanzstück Planke Profil A |
| P 114 | Pfosten IPE 100 zur seitlichen Verankerung 1:5 für LS A | S 115 | M10 x 45 4.6 |
| P 115 | Pfosten IPE 100 zur seitlichen Verankerung gerade für LS A | S 118 | M16 x 27 HRK 4.6 |

Fahrzeugrückhaltesysteme Graubünden

LS A 2.00 m

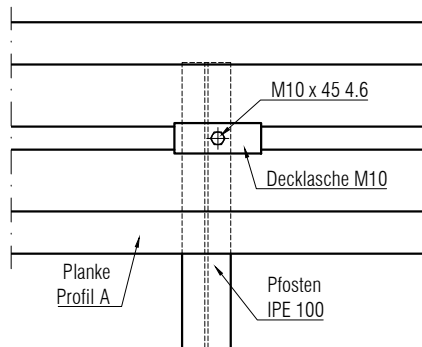
System mit Distanzstück

Masstab 1:5 1:10 1:100	Ausgabe	01.07.24
	ersetzt	01.01.08
Zeichnung Nr.		12a11



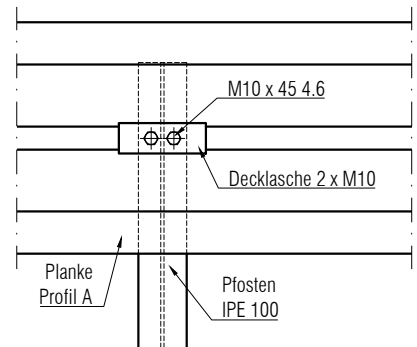
Detail B

Befestigung mit Decklasche M10

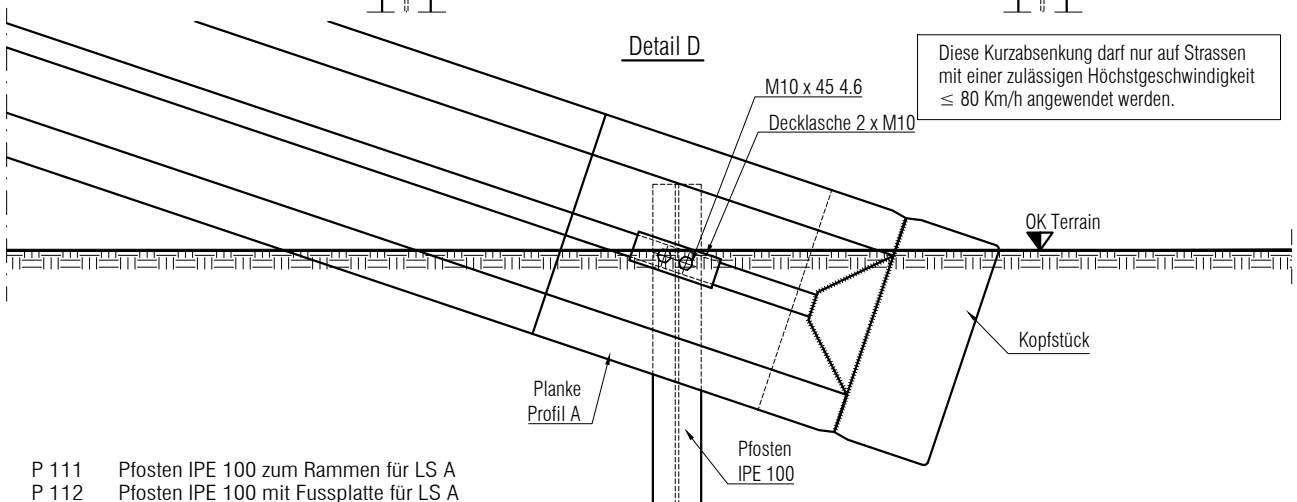


Detail C

Befestigung der Planke mit Decklasche 2 x M10 an Pfosten ohne Stützbügel bis und mit Kopfstück.



Detail D



Diese Kurzabsenkung darf nur auf Strassen mit einer zulässigen Höchstgeschwindigkeit ≤ 80 Km/h angewendet werden.

- P 111 Pfosten IPE 100 zum Rammen für LS A
- P 112 Pfosten IPE 100 mit Fussplatte für LS A
- P 113 Pfosten IPE 100 zum Versetzen in Hülse für LS A
- P 311 Pfosten IPE 100 zum Rammen für LS 150*180 u
- L 111 Planke Profil A
- D 111 Stützbügel
- D 112 Decklasche M10
- D 113 Decklasche 2 x M10

- D 116-1 Kopfstück mit Tropflöchern
- D 116-2 Kopfstück mit Rundlöchern
- D 117a Absenkwinkel Profil A
- S 115 M10 x 45 4.6
- S 118 M16 x 27 HRK 4.6

Fahrzeugrückhaltesysteme Graubünden

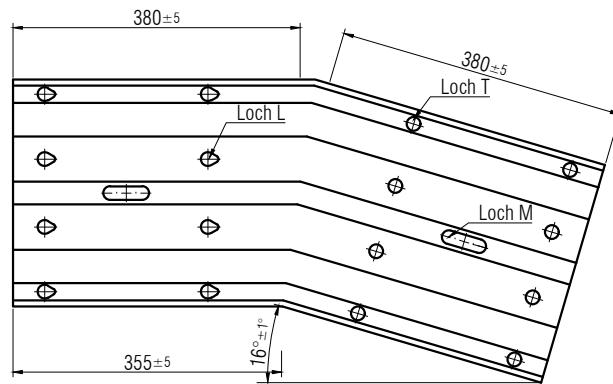
LS A 2.00 m

Kurzabsenkung mit reduziertem Pfostenabstand und Kopfstück

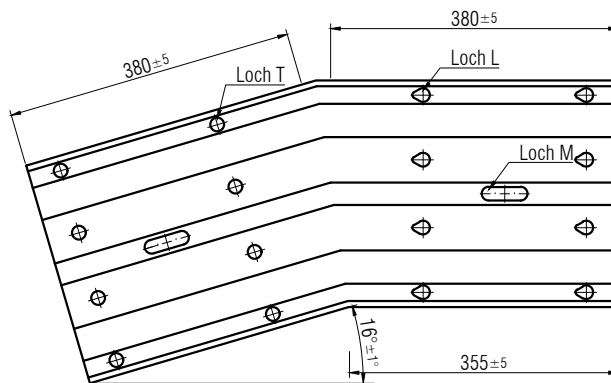
Masstab 1:5 1:10 1:100	Ausgabe	01.07.24
	ersetzt	01.03.10
	Zeichnung Nr. 1223a	



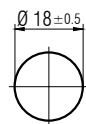
Absenkwinkel Profil A rechts



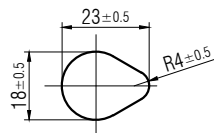
Absenkwinkel Profil A links



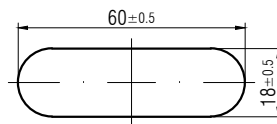
Detail Loch T



Detail Loch L

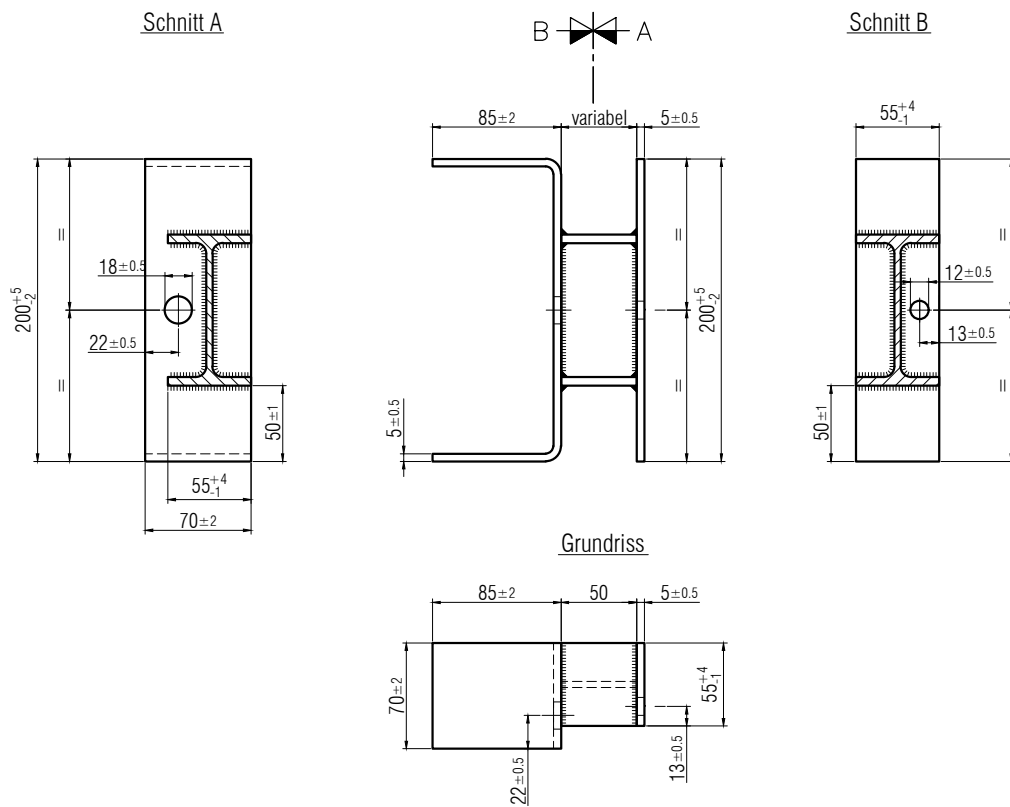


Detail Loch M



Fahrzeugrückhaltesysteme Graubünden
Absenkwinkel Profil A

Stahlqualität	S235 JR+AR	
Oberfläche	fz. nach EN ISO 1461	
Schweissnähte		
Masstab	Ausgabe	01.07.24
1:2 1:10	ersetzt	
Zeichnung Nr. D 117a		



Stahlqualität	S235 JR+AR	
Oberfläche	fz. nach EN ISO 1461	
Schweissnähte	a = 5 mm, EXC2: CC2/PC1	
Masstab 1:2	Ausgabe	01.07.24
	ersetzt	01.01.08
Zeichnung Nr. D 132a		

Fahrzeugrückhaltesysteme Graubünden
Distanzstück Planke Profil A