

Anhang System- und Komponentenzeichnungen zu System 2111 Graubünden

Übersicht

Systemzeichnungen

2111a	LS A - 60'140 2.00 m, System mit Staketengeländer
2111b	LS A - 60'140 2.00 m, System aussen an Kordon
21a11	LS A - 60'140 2.00 m, System mit Abstandselement 168.3 mm
21a11a	LS A - 60'140 2.00 m, System mit Abstandselement 168.3 mm und Staketengeländer

Systemübergänge

21a31	LS A - 60'140 2.00 m, Übergang auf LS A 2.00 m mit Abstandselement D = 168.3
21a31a	LS A - 60'140 2.00 m, Übergang kurz auf LS A 2.00 m mit Abstandselement D = 168.3
2131b	LS A - 60'140 2.00 m, Übergang kurz auf LS A 2.00 m

Systemkomponenten: Pfosten

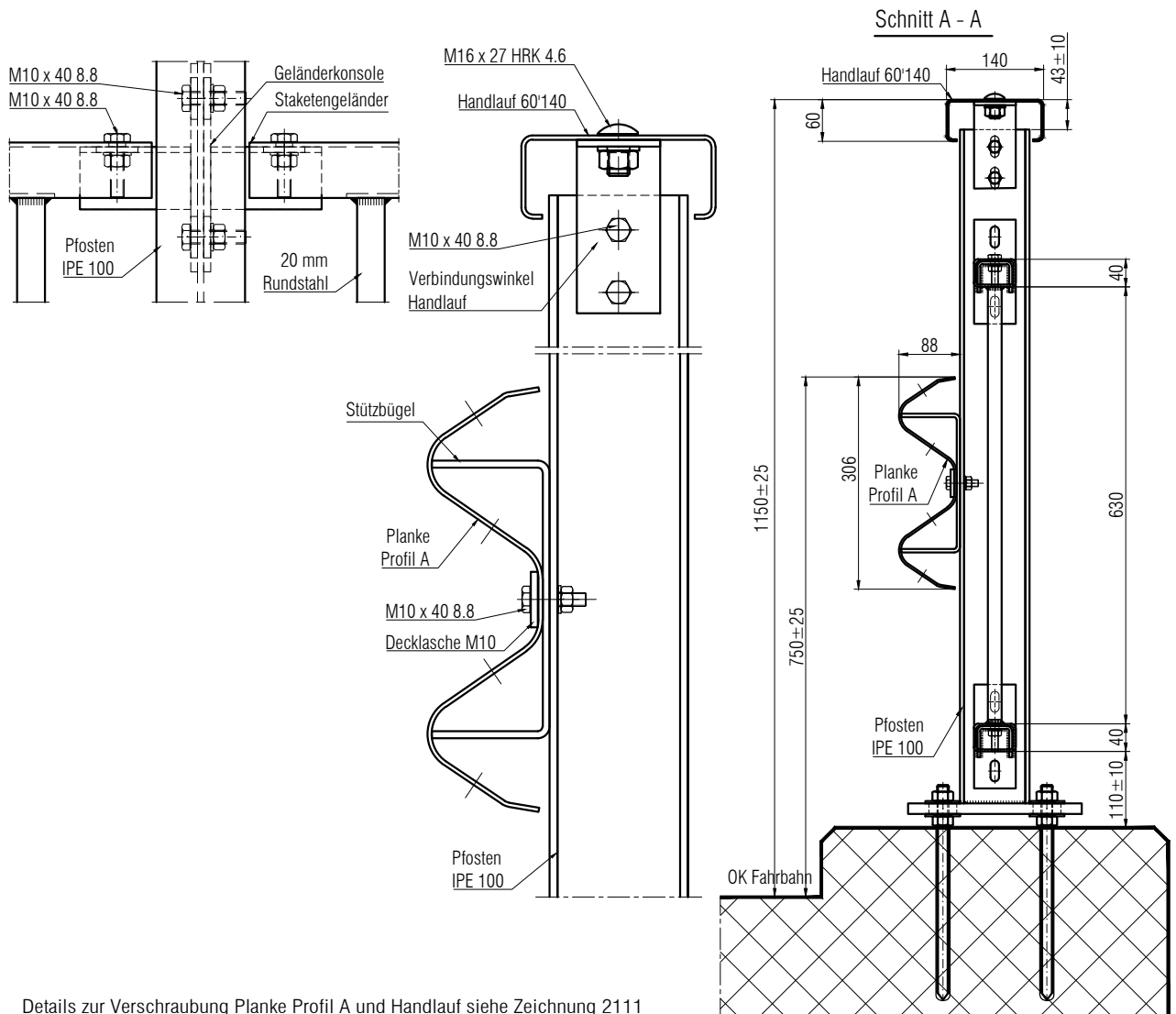
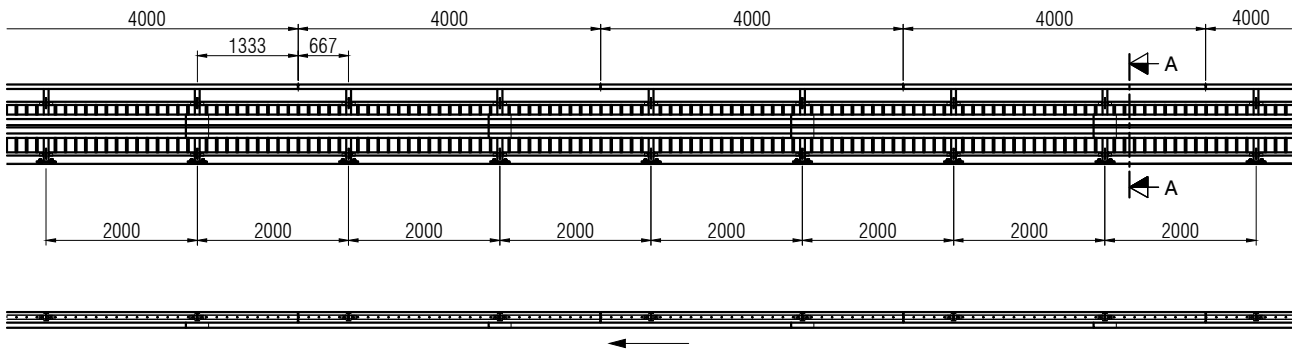
P121a	Pfosten IPE 100 aussen an Kordon für LS A - 60'140
P121b	Pfosten IPE 100 zum Rammen für LS A - 60'140 mit abstandselement
P122a1	Pfosten IPE 100 mit Fussplatte für LS A - 60'140 mit Staketengeländer, Kordonhöhe H = 0.10m
P122a2	Pfosten IPE 100 mit Fussplatte für LS A - 60'140 mit Staketengeländer, Kordonhöhe H = 0.00m
P122c1	Pfosten IPE 100 mit Fussplatte für LS A - 60'140 mit Abstandselement und Staketengeländer, Kordonhöhe H = 0.10m
P122c2	Pfosten IPE 100 mit Fussplatte für LS A - 60'140, mit Abstandselement und Staketengeländer, Kordonhöhe H = 0.00m
P124a	Pfosten IPE 100 mit Fussplatte für Verankerung kurz LS A - 60'140
P124c	Pfosten IPE 100 zum Rammen für Verankerung LS A - 60'140 mit Abstandselement

Systemkomponenten: Längselemente

L113a	Planke Profil A, schnell demontierbar
L313a	Handlauf 60'140, Abschluss
L613a1	C - Profil 50'100, Kurzabsenkung zu Pfostenabstand 2.00 m
L721a	Staketengeländer Pfostenabstand 2.00 m

Systemkomponenten: Übrige Teile

D133a	Befestigungsplatte
D134a	Ankerplatte
D136a	Verankerungsblech C - Profil 50'100 unten
D136b	Verankerungsblech C - Profil 50'100 oben
D137a	Geländerkonsole



Details zur Verschraubung Planke Profil A und Handlauf siehe Zeichnung 2111

- P 122a1 Pfosten IPE 100 mit Fussplatte für LS A - 60'140 mit Staketengeländer Kordon H = 0.10 m
- P 122a2 Pfosten IPE 100 mit Fussplatte für LS A - 60'140 mit Staketengeländer Kordon H = 0.00 m
- L 111 Planke Profil A
- L 311 Handlauf 60'140
- L 721a Staketengeländer Pfostenabstand 2.00 m
- D 111 Stützbügel
- D 112 Decklasche M10

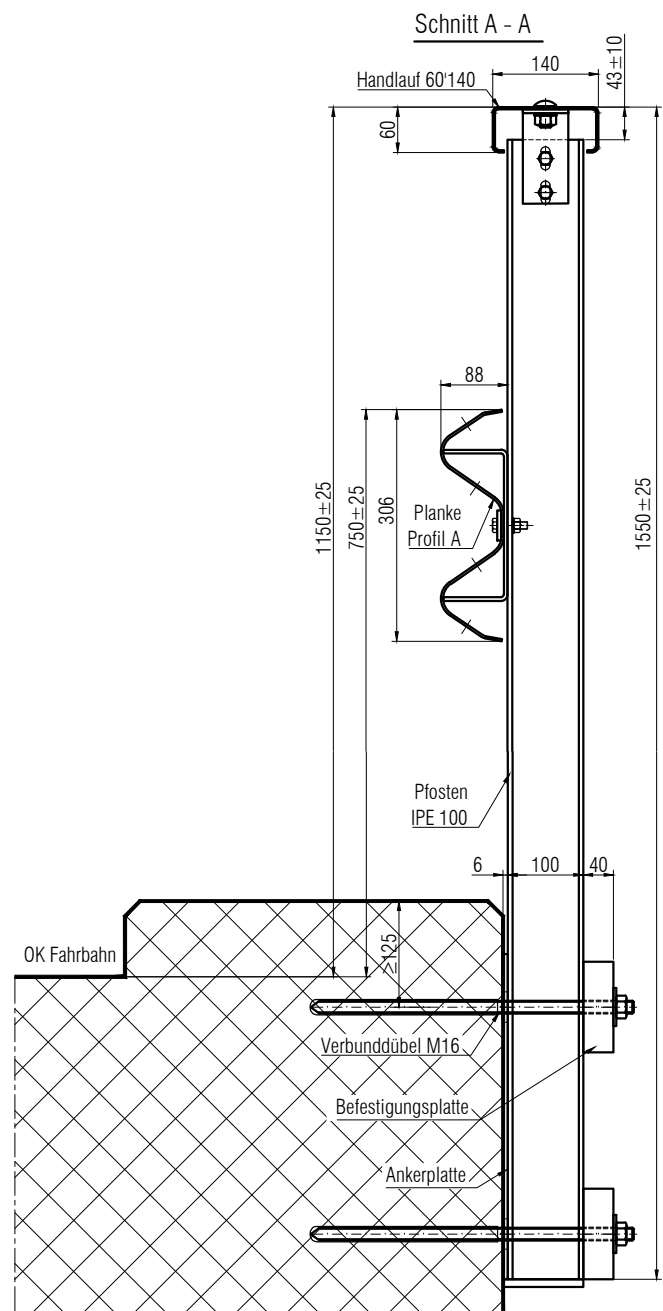
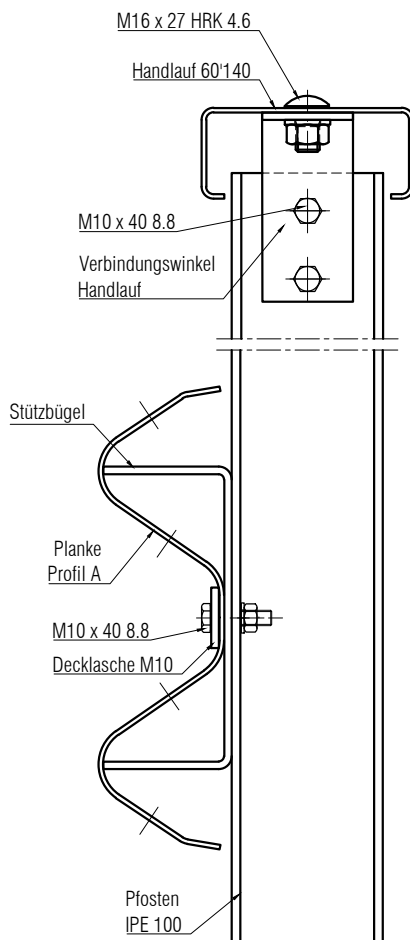
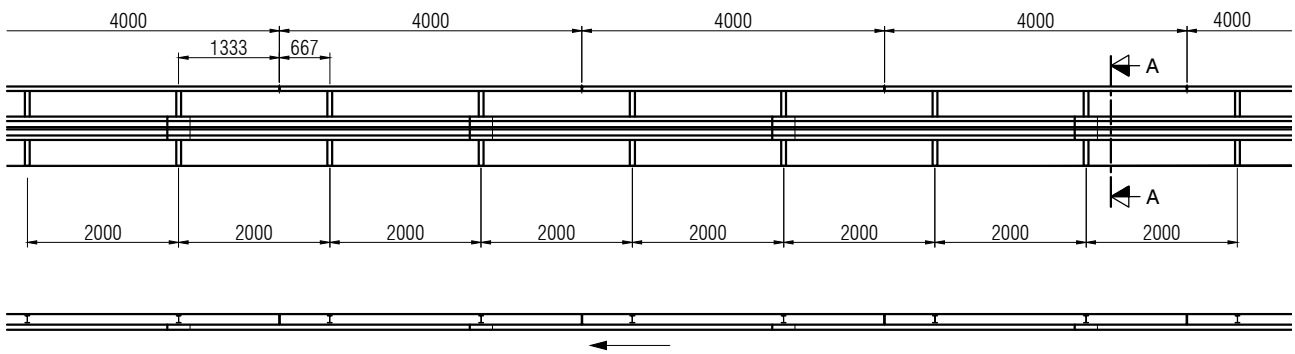
- D 137a Geländerkonsole
- D 211 Stossblech Handlauf
- D 212 Verbindungswinkel Handlauf
- S 114 M10 x 40 8.8
- S 118 M16 x 27 HRK 4.6

Fahrzeugrückhaltesysteme Graubünden

LS A - 60'140 2.00 m

System mit Staketengeländer

Masstab 1:5 1:10 1:100	Ausgabe	01.07.24
	ersetzt	01.01.08
Zeichnung Nr. 2111a		

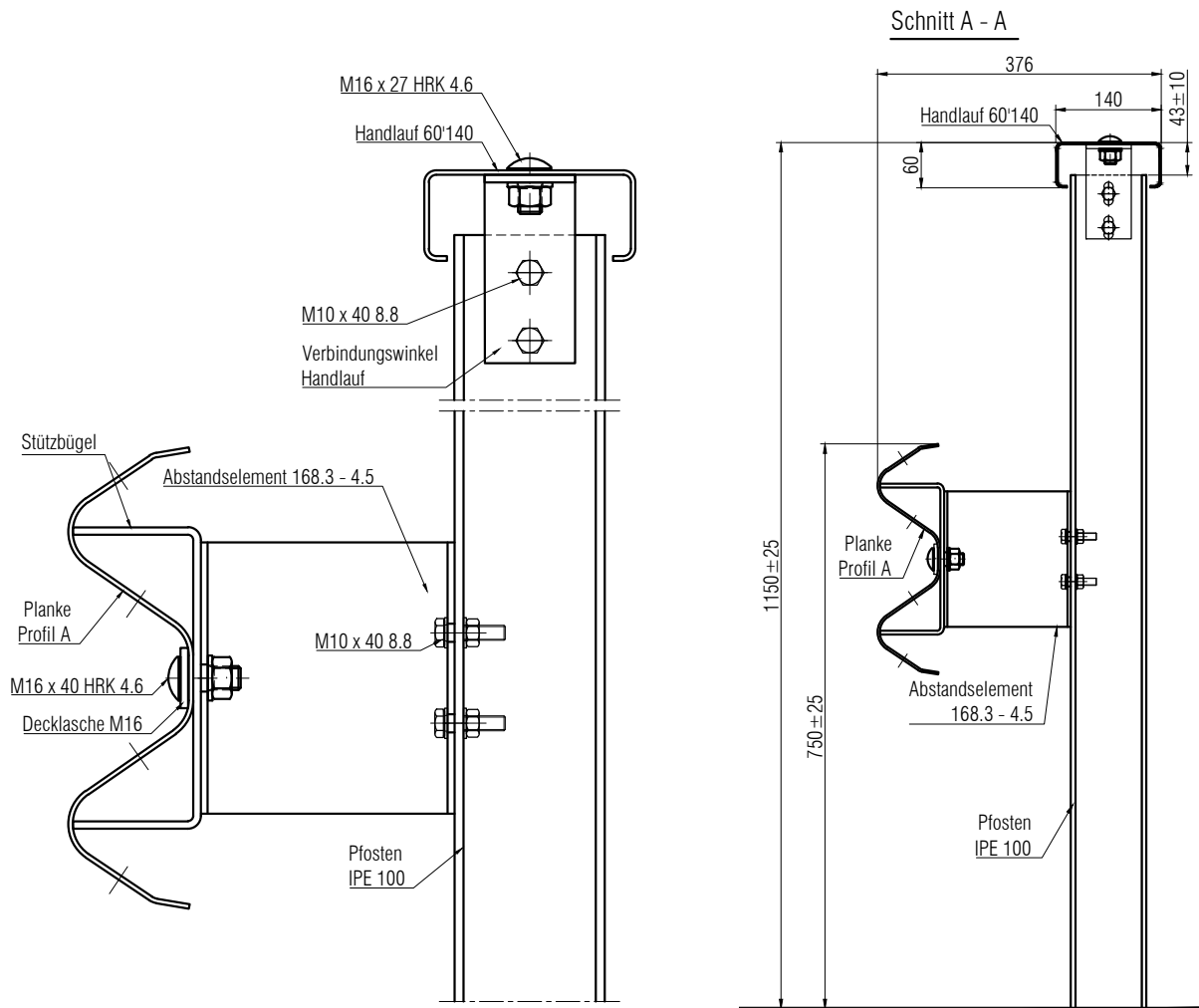
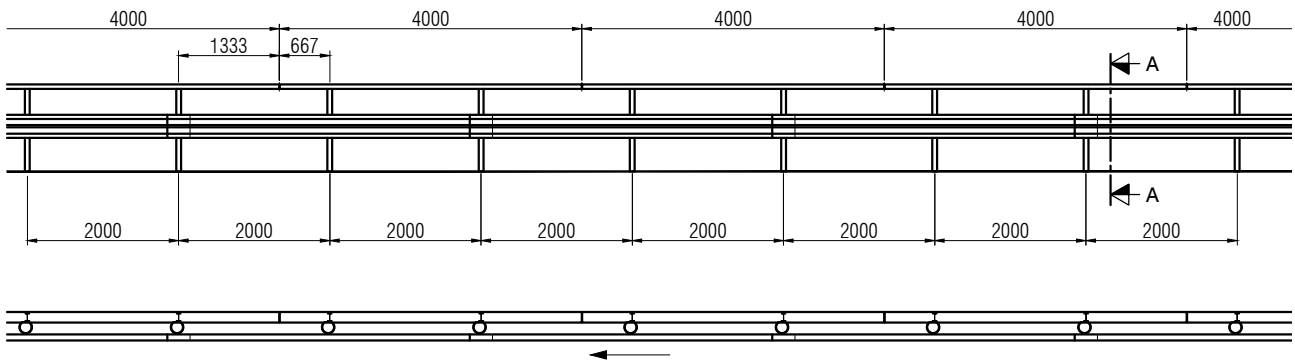


Details zur Verschraubung Planke Profil A und Handlauf
siehe Zeichnung 2111

- P 121a Pfosten IPE 100 für LS A - 60'140 aussen an Kordon
- L 111 Planke Profil A
- L 311 Handlauf 60'140
- D 111 Stützbügel
- D 112 Decklasche M10
- D 133a Befestigungsplatte
- D 134a Ankerplatte
- D 211 Stossblech Handlauf
- D 212 Verbindungswinkel Handlauf
- S 114 M10 x 40 8.8
- S 118 M16 x 27 HRK 4.6

Fahrzeugrückhaltesysteme Graubünden
LS A - 60'140 2.00 m
System aussen an Kordon

Masstab 1:5 1:10 1:100	Ausgabe	01.07.24
	ersetzt	01.01.08
Zeichnung Nr. 2111b		



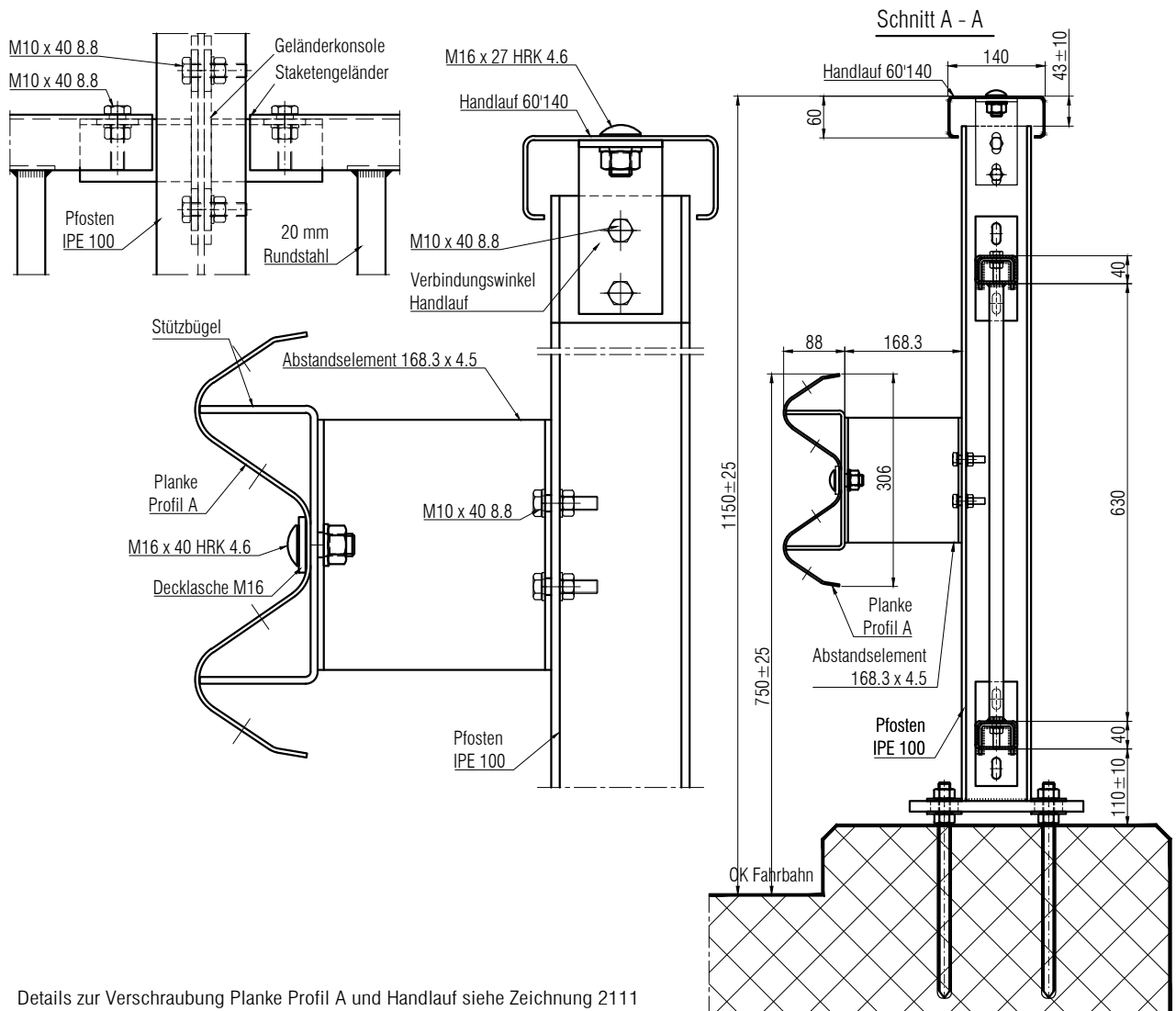
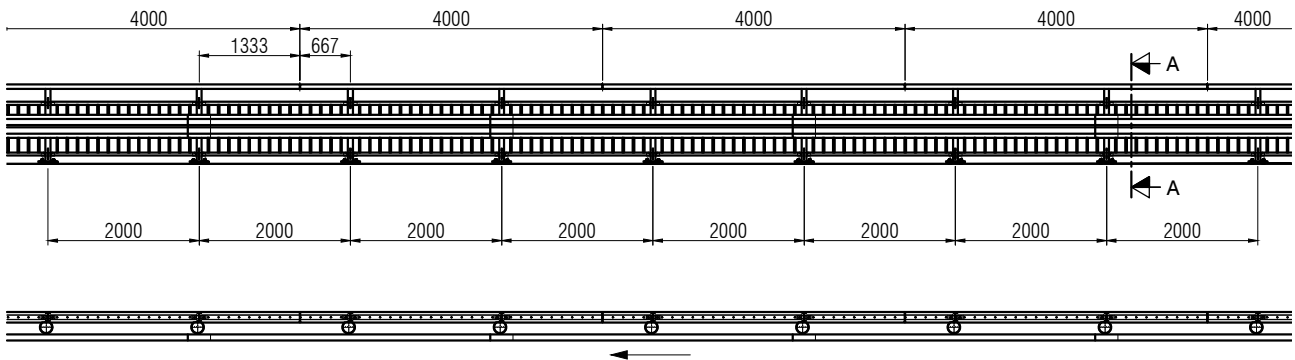
Details zur Verschraubung Planke Profil A und Handlauf siehe Zeichnung 2111

- P 121b Pfosten IPE 100 zum Rammen für LS A - 60'140 mit Abstandselement
- L 111 Planke Profil A
- L 311 Handlauf 60'140
- D 111 Stützbügel
- D 133 Abstandselement 168.3 - 4.5
- D 121 Decklasche M16

- D 211 Stossblech Handlauf
- D 212 Verbindungswinkel Handlauf
- S 114 M10 x 40 8.8
- S 118 M16 x 27 HRK 4.6
- S 120 M16 x 40 HRK 4.6

Fahrzeugrückhaltesysteme Graubünden
LS A - 60'140 2.00 m
System mit Abstandselement 168.3 mm

Masstab 1:5 1:10 1:100	Ausgabe	01.07.24
	ersetzt	01.04.08
Zeichnung Nr. 21a11		



Details zur Verschraubung Planke Profil A und Handlauf siehe Zeichnung 2111

- P 122c1 Pfeiler IPE 100 mit Fussplatte für LS A - 60'140 mit Staketengeländer Kordon H = 0.10 m
- P 122c2 Pfeiler IPE 100 mit Fussplatte für LS A - 60'140 mit Staketengeländer Kordon H = 0.00 m
- L 111 Planke Profil A
- L 311 Handlauf 60'140
- L 721a Staketengeländer Pfeilerabstand 2.00 m
- D 111 Stützbügel
- D 121 Decklasche M 16
- D 133 Abstandselement 168.3 - 4.5

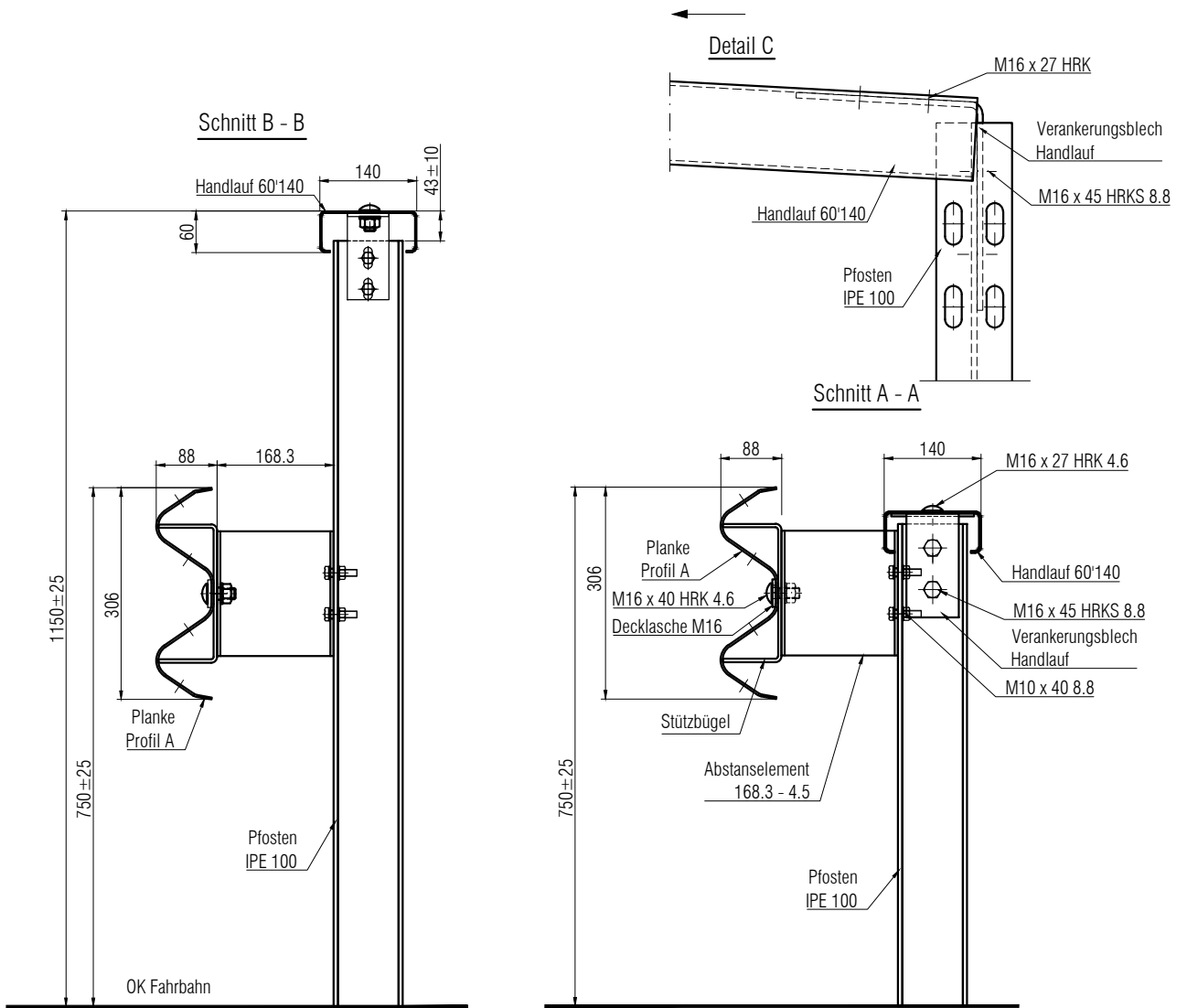
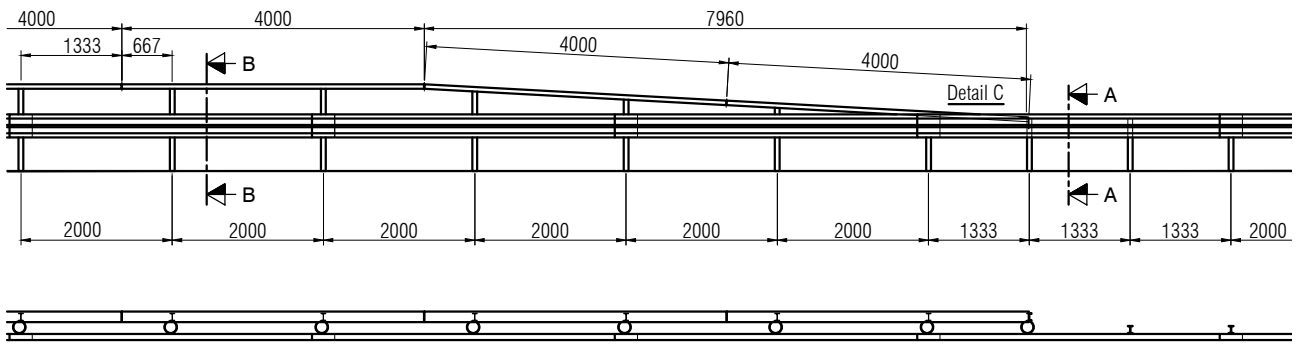
- D 137a Geländerkonsole
- D 211 Stossblech Handlauf
- D 212 Verbindungswinkel Handlauf
- S 114 M10 x 40 8.8
- S 118 M16 x 27 HRK 4.6
- S 120 M16 x 40 HRK 4.6

Fahrzeurückhaltesysteme Graubünden

LS A - 60'140 2.00 m

System mit Abstandselement 168.3 mm und Staketengeländer

Masstab 1:5 1:10 1:100	Ausgabe	01.07.24
	ersetzt	01.01.08
Zeichnung Nr.		21a11a



- P 121b Pfosten IPE 100 zum Rammen für LS A - 60'140 mit Abstandselement
- P 126 Pfosten IPE 100 mit Fussplatte für LS A - 60'140 mit Abstandselement
- P 124c Pfosten IPE 100 zum Rammen für Verankerung LS A - 60'140 mit Abstandselement
- L 111 Planke Profil A
- L 311 Handlauf 60'140
- D 111 Stützbügel
- D 121 Decklasche M16
- D 133 Abstandselement 168.3 - 4.5
- D 211 Stossblech Handlauf
- D 212 Verbindungswinkel Handlauf

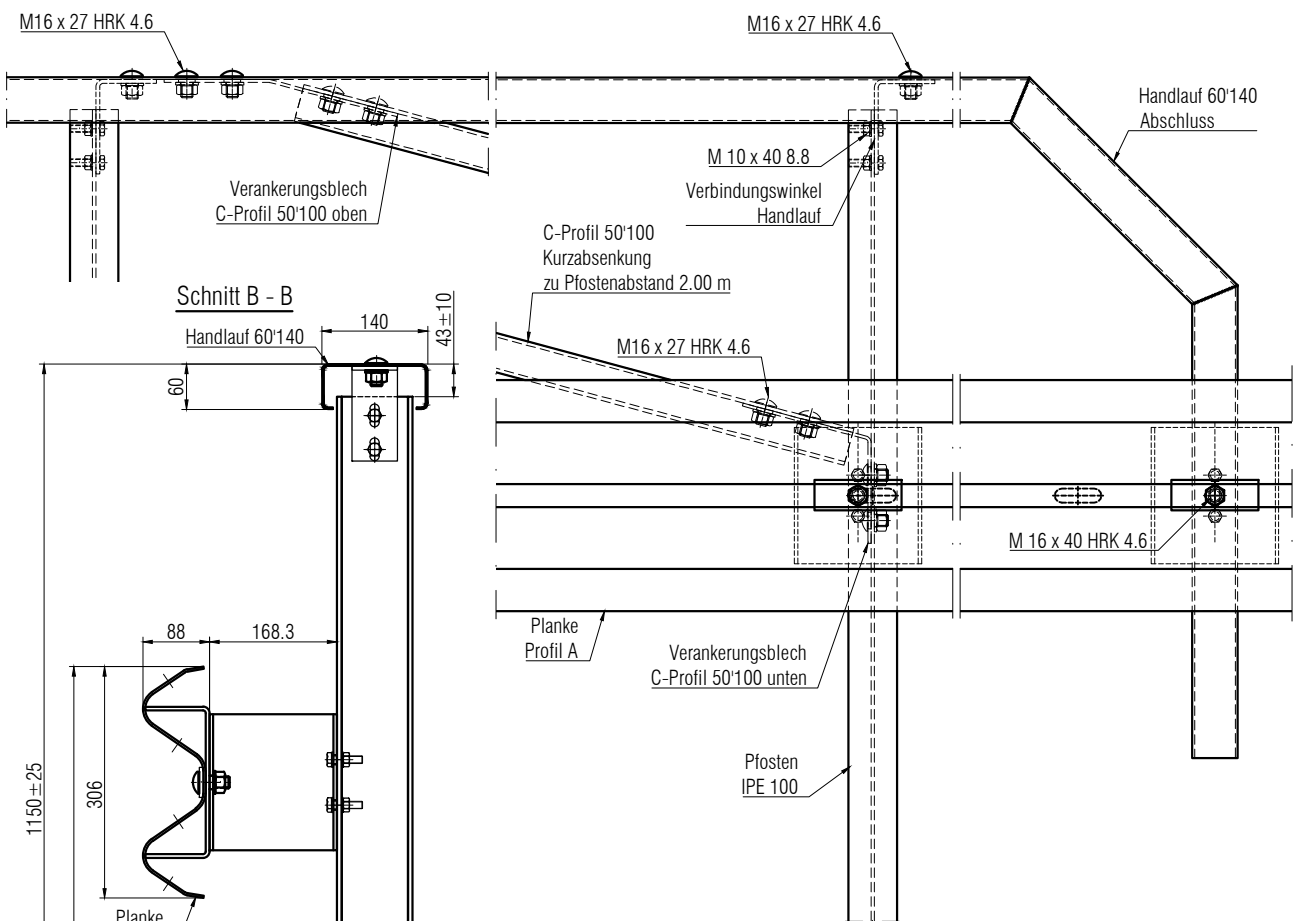
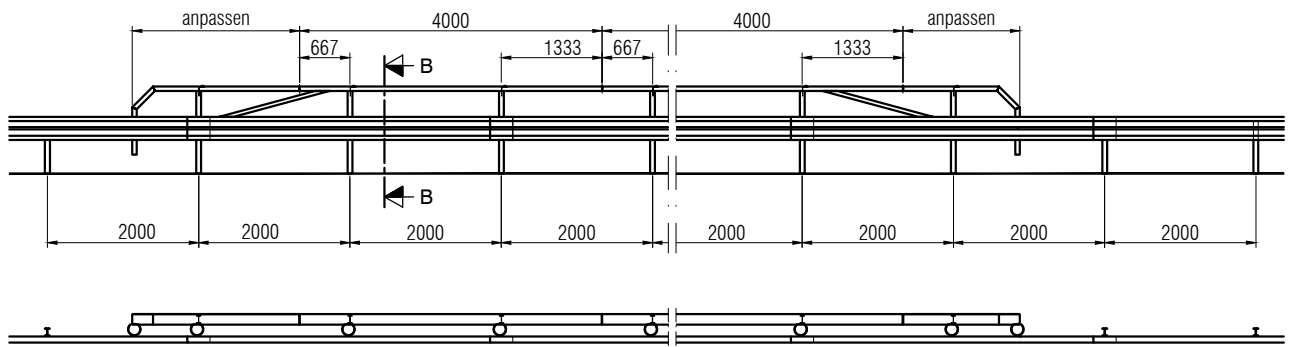
- D 213 Verankerungsblech Handlauf
- S 114 M10 x 40 8.8
- S 118 M16 x 27 HRK 4.6
- S 120 M16 x 40 HRK 4.6
- S 121 M16 x 45 HRKS 8.8

Fahrzeugrückhaltesysteme Graubünden

LS A - 60'140 2.00 m

Übergang auf LS A 2.00 m mit Abstandselement D = 168.3

Masstab 1:5 1:10 1:100	Ausgabe	01.07.24
	ersetzt	01.01.08
Zeichnung Nr.		21a31



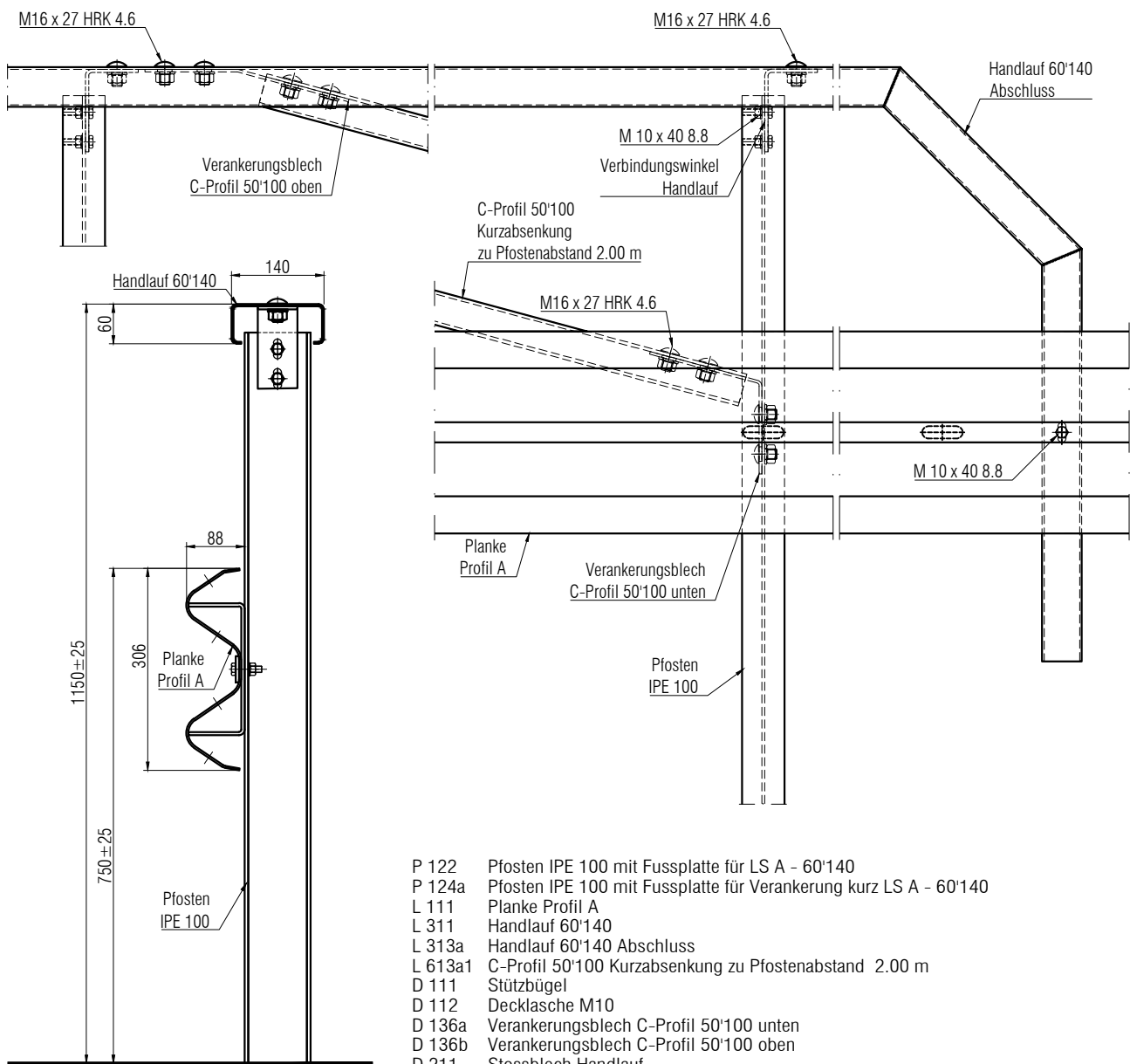
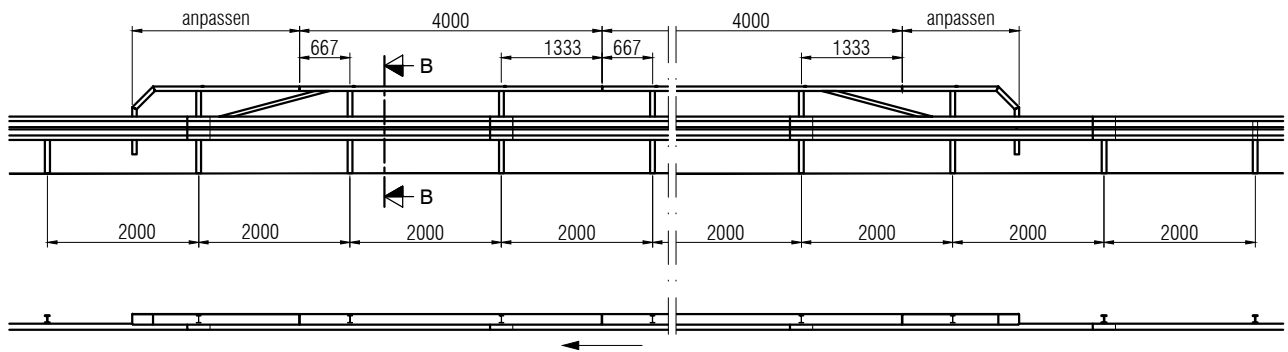
- P 126 Pfosten IPE 100 mit Fussplatte für LS A - 60'140 mit Abstandselement
- P 124a Pfosten IPE 100 mit Fussplatte für Verankerung kurz LS A - 60'140
- L 111 Planke Profil A
- L 311 Handlauf 60'140
- L 313a Handlauf 60'140 Abschluss
- L 613a1 C-Profil 50'100 Kurzabsenkung zu Pfostenabstand 2.00 m
- D 111 Stützbügel
- D 121 Decklasche M16
- D 133 Abstandselement 168.3 - 4.5
- D 136a Verankerungsblech C-Profil 50'100 unten
- D 136b Verankerungsblech C-Profil 50'100 oben
- D 211 Stossblech Handlauf
- D 212 Verbindungswinkel Handlauf
- S 114 M10 x 40 8.8
- S 118 M16 x 27 HRK 4.6
- S 120 M16 x 40 HRK 4.6

Fahrzeugrückhaltesysteme Graubünden

LS A - 60'140 2.00 m

Übergang kurz auf LS A 2.00 m mit Abstandselement D = 168.3

Masstab 1:10 1:100	Ausgabe	01.07.24
	ersetzt	01.01.08
Zeichnung Nr. 21a31a		



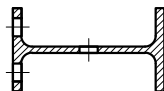
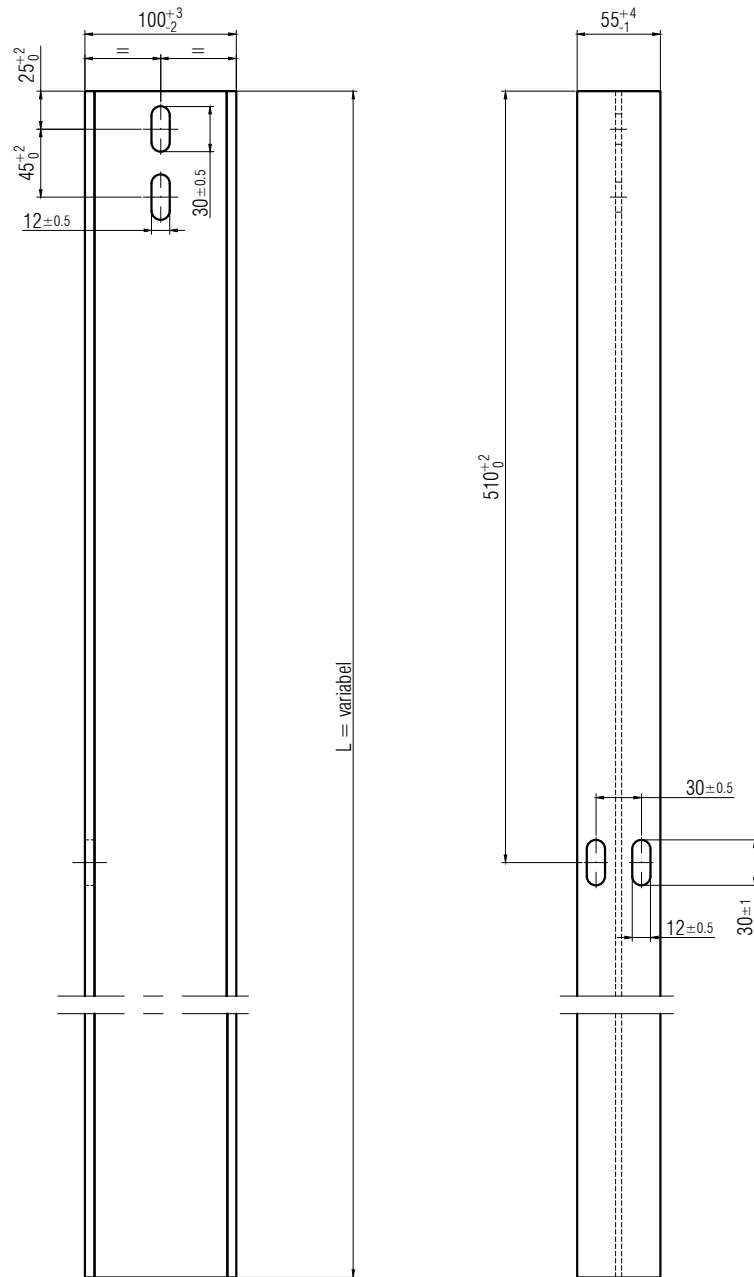
- P 122 Pfeiler IPE 100 mit Fussplatte für LS A - 60'140
- P 124a Pfeiler IPE 100 mit Fussplatte für Verankerung kurz LS A - 60'140
- L 111 Planke Profil A
- L 311 Handlauf 60'140
- L 313a Handlauf 60'140 Abschluss
- L 613a1 C-Profil 50'100 Kurzabsenkung zu Pfostenabstand 2.00 m
- D 111 Stützbügel
- D 112 Decklasche M10
- D 136a Verankerungsblech C-Profil 50'100 unten
- D 136b Verankerungsblech C-Profil 50'100 oben
- D 211 Stossblech Handlauf
- D 212 Verbindungswinkel Handlauf
- S 114 M10 x 40 8.8
- S 115 M10 x 45 4.6
- S 118 M16 x 27 HRK 4.6

Fahrzeugrückhaltesysteme Graubünden

LS A - 60'140 2.00 m

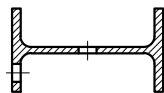
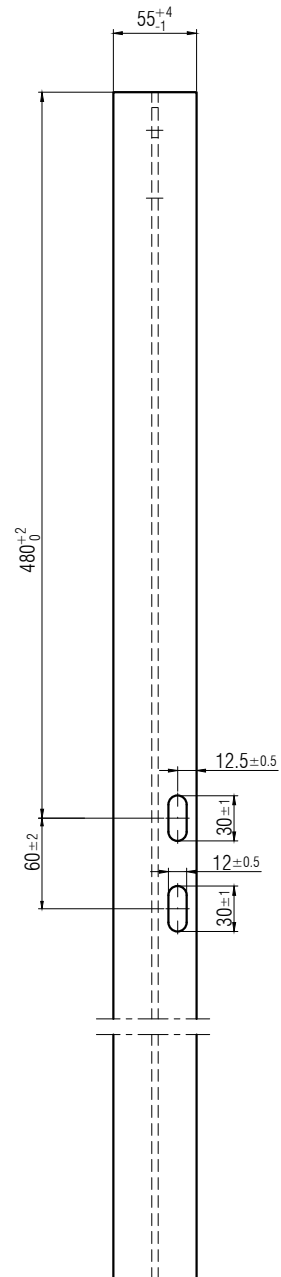
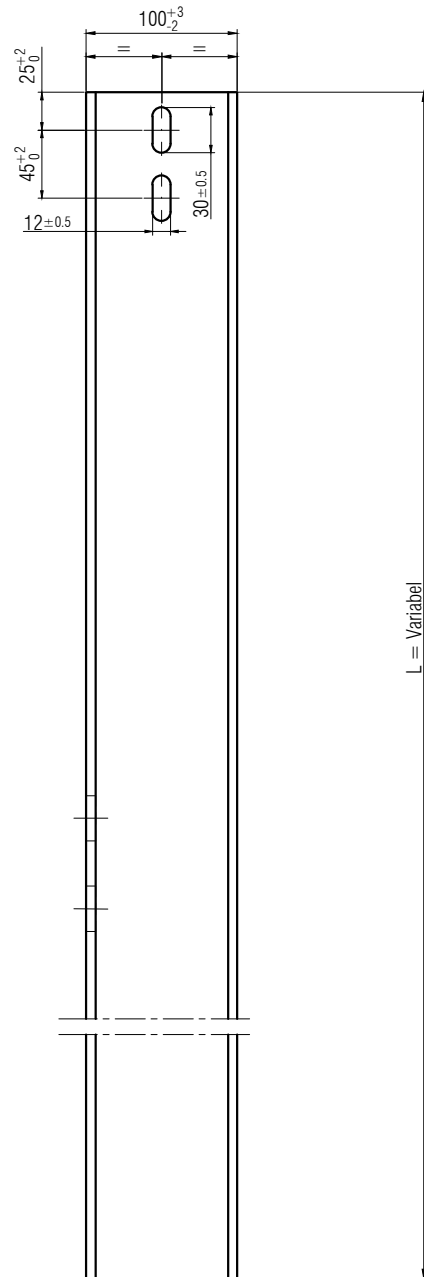
Übergang kurz auf LS A 2.00 m

Masstab 1:10 1:100	Ausgabe	01.07.24
	ersetzt	01.01.08
Zeichnung Nr.		2131b



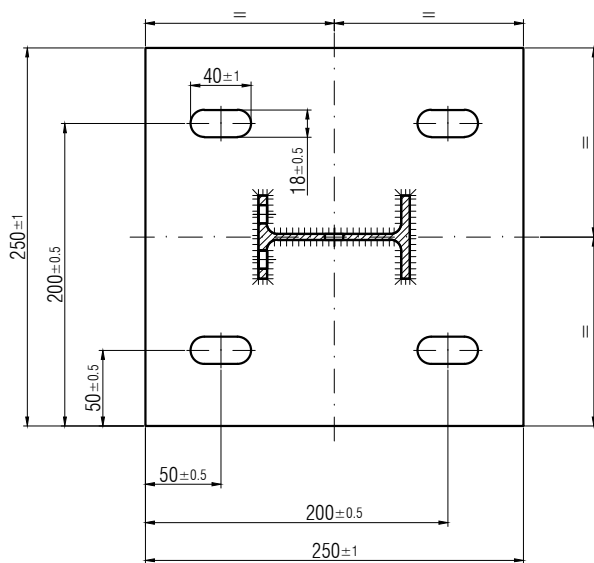
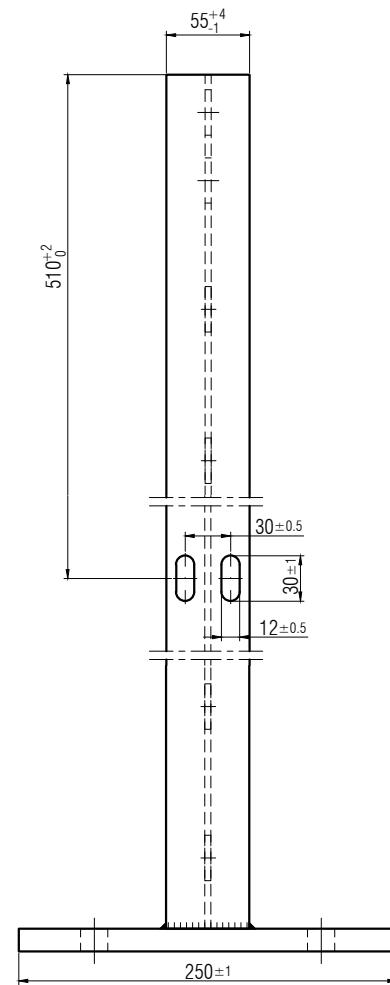
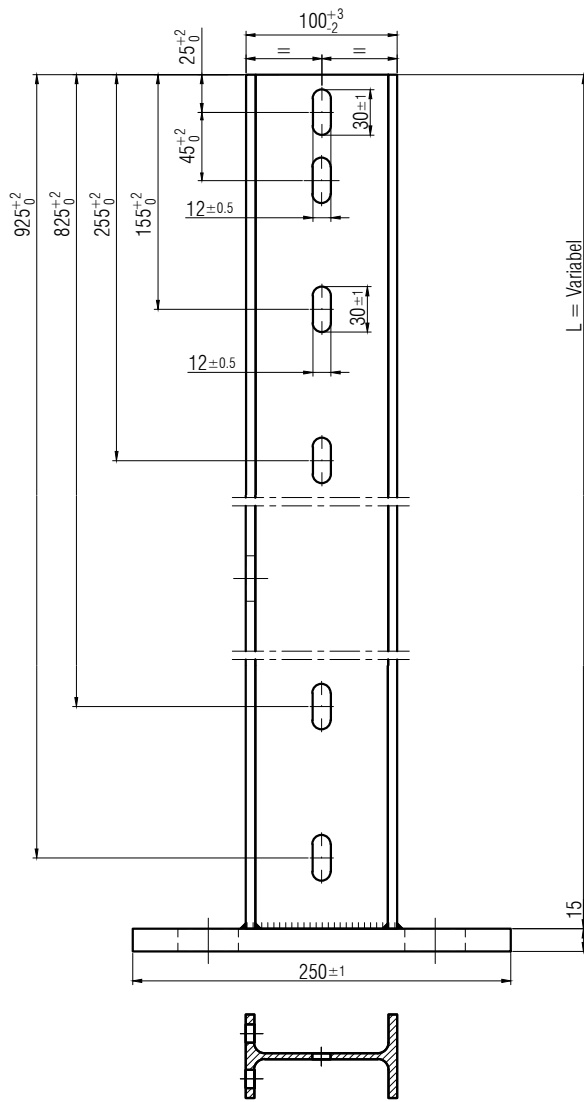
Fahrzeurückhaltesysteme Graubünden
Pfosten IPE 100 aussen an Kordon für LS A - 60'140

Stahlqualität	S235 JR+AR	
Oberfläche	fz. nach EN ISO 1461	
Schweissnähte		
Masstab 1:5	Ausgabe	01.07.24
	ersetzt	01.01.08
Zeichnung Nr. P 121a		



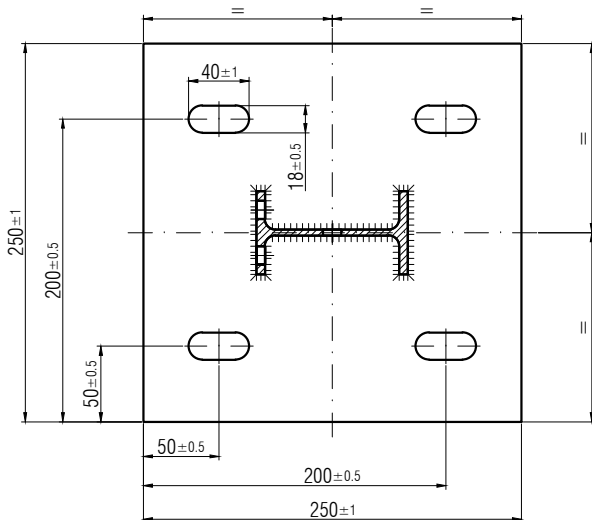
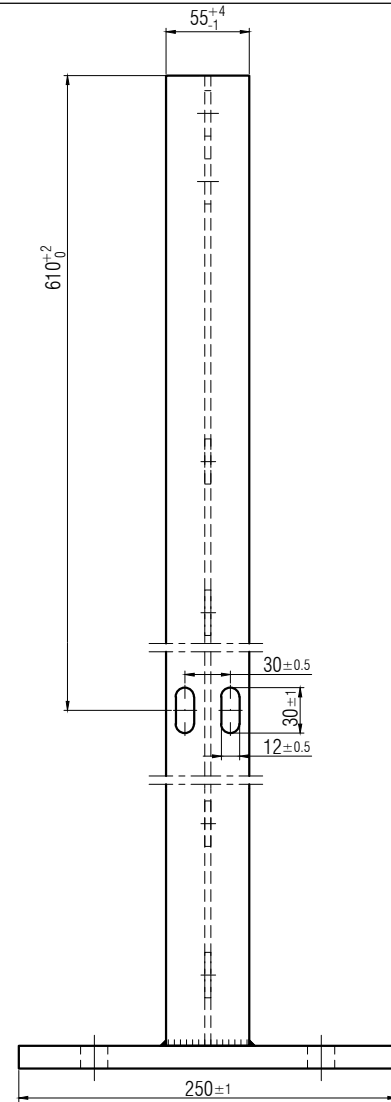
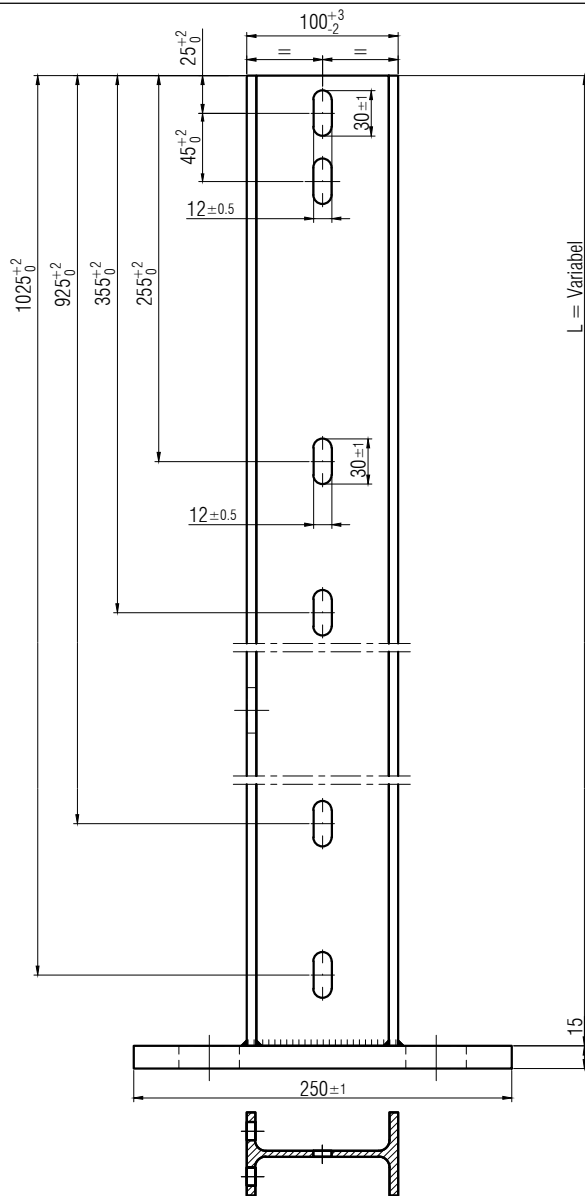
Fahrzeurückhaltesysteme Graubünden
Pfosten IPE 100 zum Rammen für LS A - 60'140
mit Abstandselement

Stahlqualität	S235 JR+AR	
Oberfläche	fvz. nach EN ISO 1461	
Schweissnähte		
Masstab 1:5	Ausgabe	01.07.24
	ersetzt	01.01.08
Zeichnung Nr. P 121b		



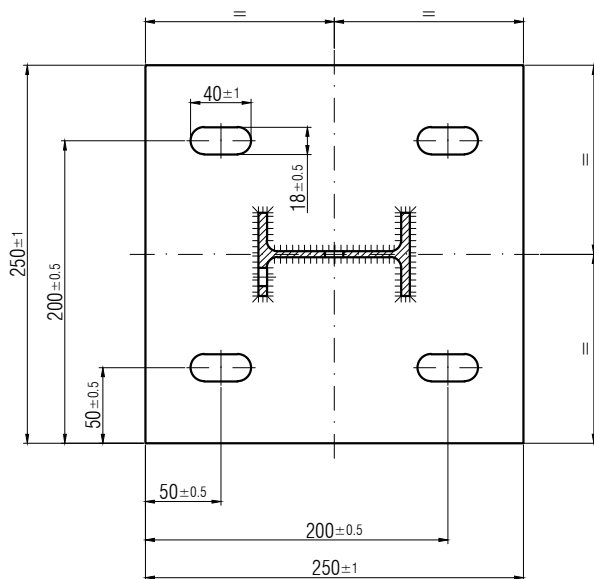
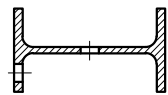
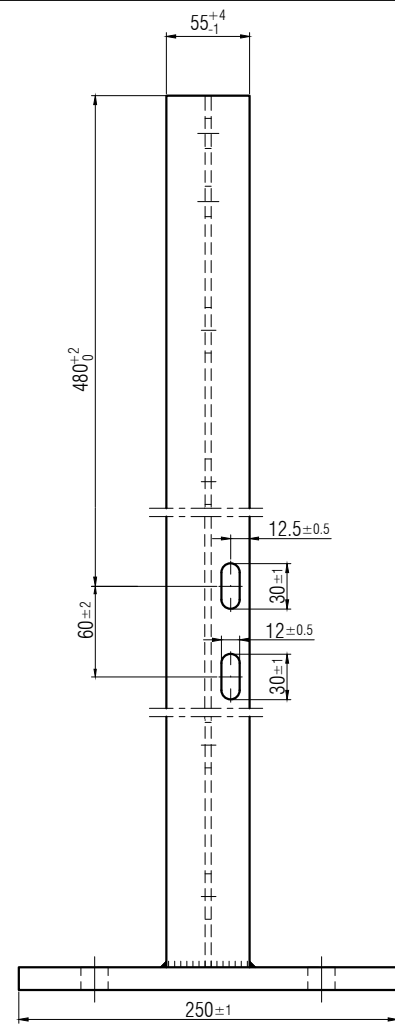
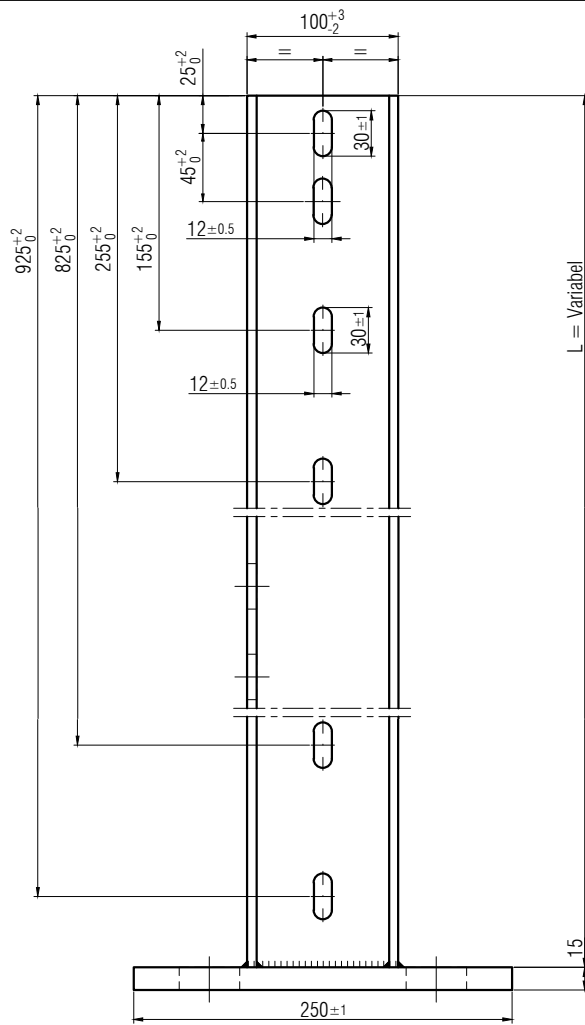
Fahrzeurückhaltesysteme Graubünden
Pfosten IPE 100 mit Fussplatte für LS A - 60'140
mit Staketengeländer, Kordonhöhe H = 0.10m

Stahlqualität	S235 JR+AR	
Oberfläche	fz. nach EN ISO 1461	
Schweissnähte	a = 5 mm, EXC2: CC2/PC1	
Masstab 1:5	Ausgabe	01.07.24
	ersetzt	01.01.08
Zeichnung Nr. P 122a1		



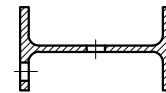
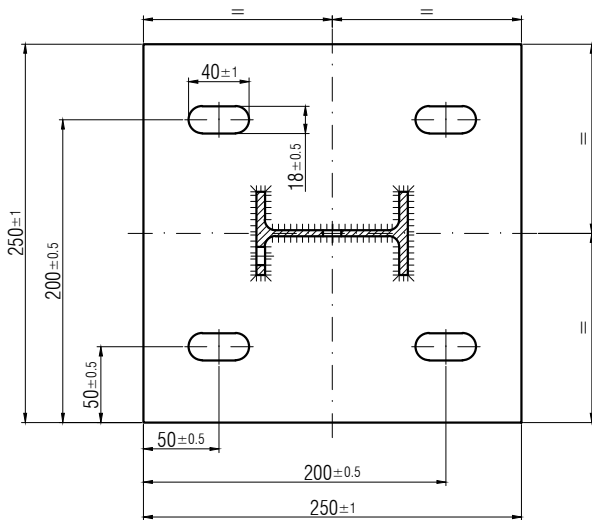
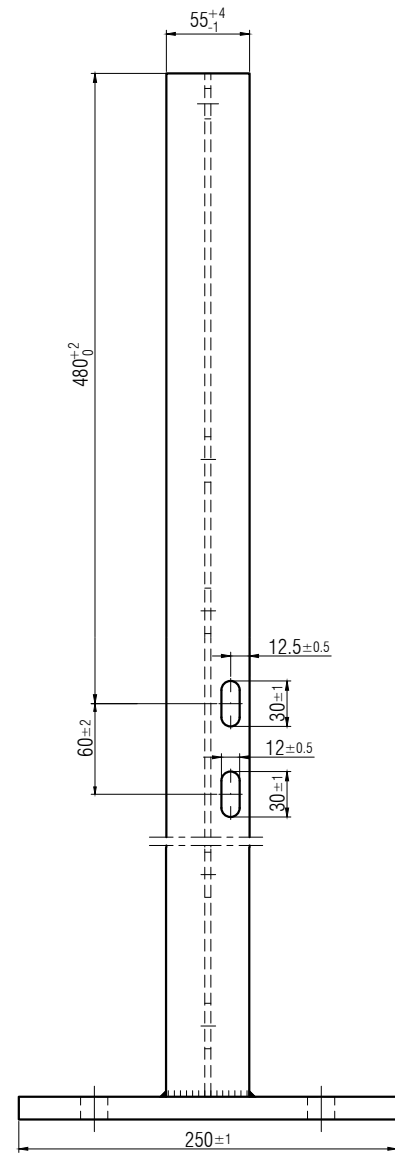
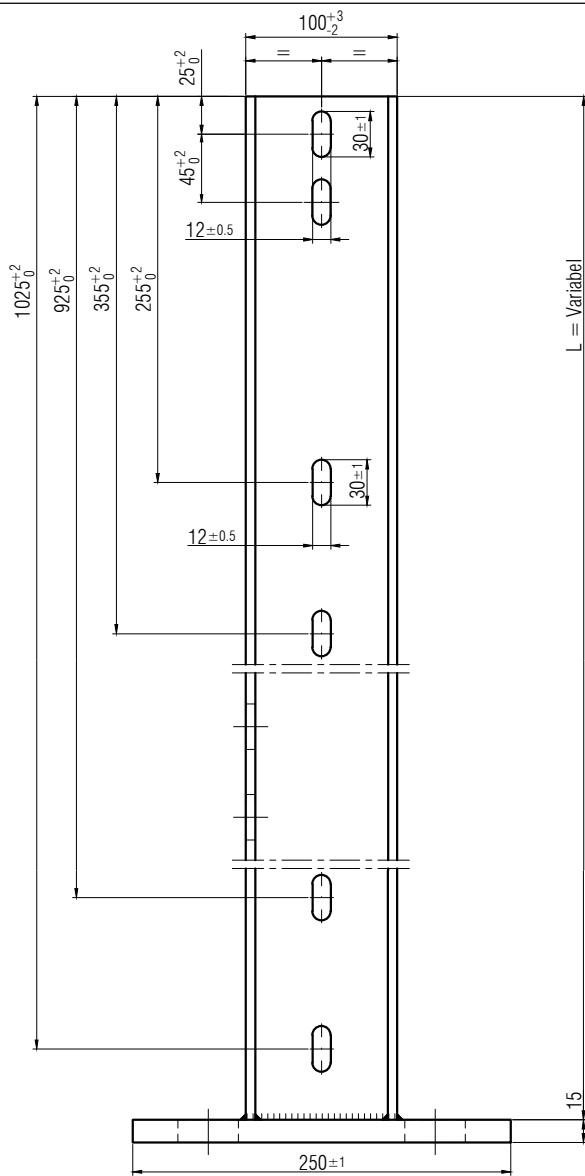
Fahrzeurgückhaltesysteme Graubünden
Pfosten IPE 100 mit Fussplatte für LS A - 60'140
mit Staketengeländer, Kordonhöhe H = 0.00m

Stahlqualität	S235 JR+AR	
Oberfläche	fz. nach EN ISO 1461	
Schweissnähte	a = 5 mm, EXC2: CC2/PC1	
Masstab 1:5	Ausgabe	01.07.24
	ersetzt	01.01.08
Zeichnung Nr. P 122a2		



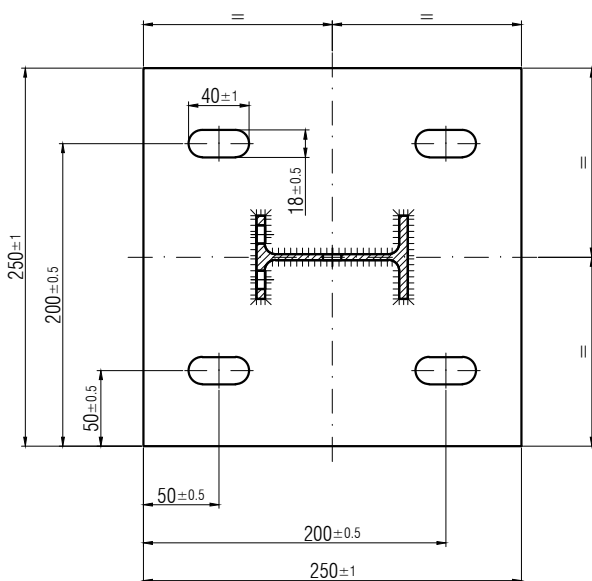
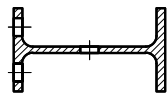
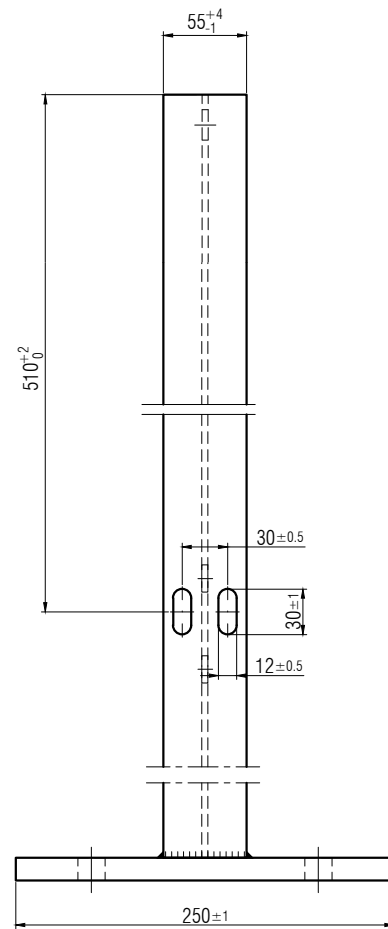
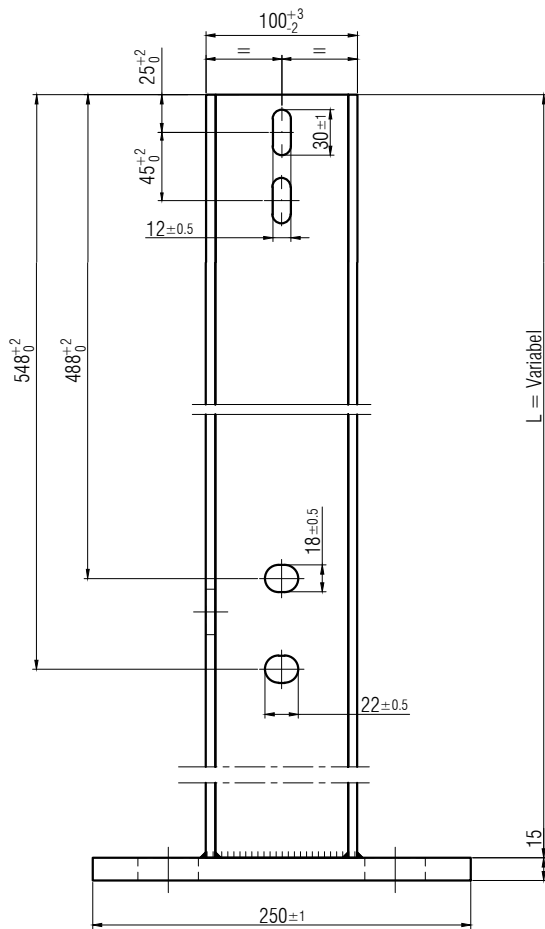
Fahrzeurgückhaltesysteme Graubünden
 Pfosten IPE 100 mit Fussplatte für LS A - 60'140
 mit Abstandselement und Staketengeländer, Kordonhöhe H = 0.10m

Stahlqualität	S235 JR+AR	
Oberfläche	fz. nach EN ISO 1461	
Schweissnähte	a = 5 mm, EXC2: CC2/PC1	
Masstab 1:5	Ausgabe	01.07.24
	ersetzt	01.01.08
Zeichnung Nr. P 122c1		



Fahrzeugrückhaltesysteme Graubünden
Pfosten IPE 100 mit Fussplatte für LS A - 60'140
mit Abstandselement und Staketengeländer, Kordonhöhe $H = 0.00\text{m}$

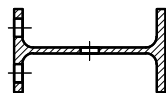
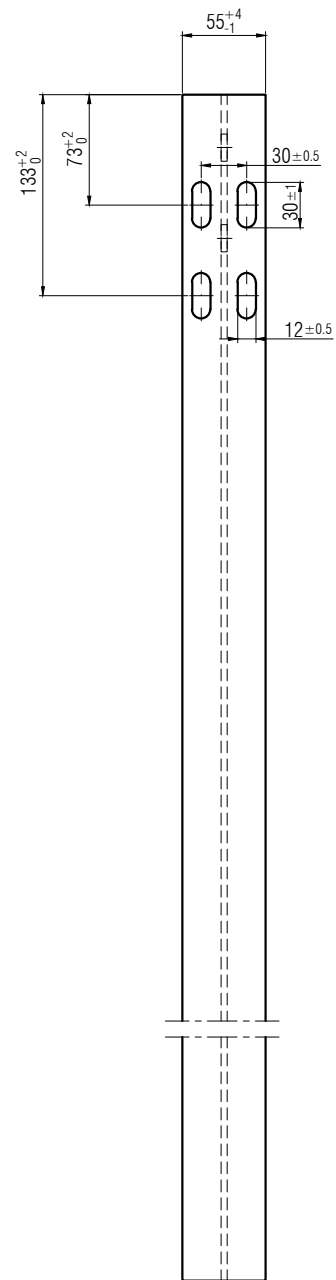
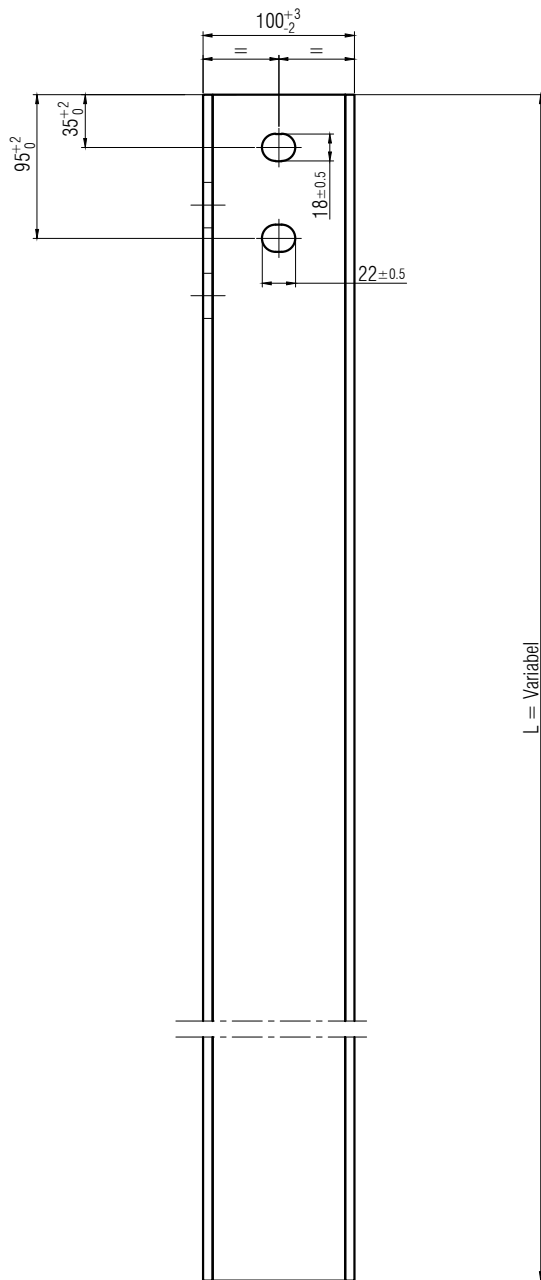
Stahlqualität	S235 JR+AR	
Oberfläche	fz. nach EN ISO 1461	
Schweissnähte	a = 5 mm, EXC2: CC2/PC1	
Masstab 1:5	Ausgabe	01.07.24
	ersetzt	01.01.08
Zeichnung Nr. P 122c2		



Stahlqualität	S235 JR+AR	
Oberfläche	fz. nach EN ISO 1461	
Schweissnähte	a = 5 mm, EXC2: CC2/PC1	
Masstab 1:5	Ausgabe	01.07.24
	ersetzt	01.01.08
Zeichnung Nr. P 124a		

Fahrzeurückhaltesysteme Graubünden

Pfosten IPE 100 mit Fussplatte für Verankerung kurz LS A - 60'140



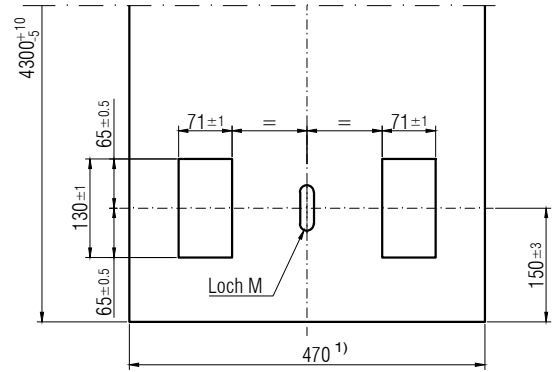
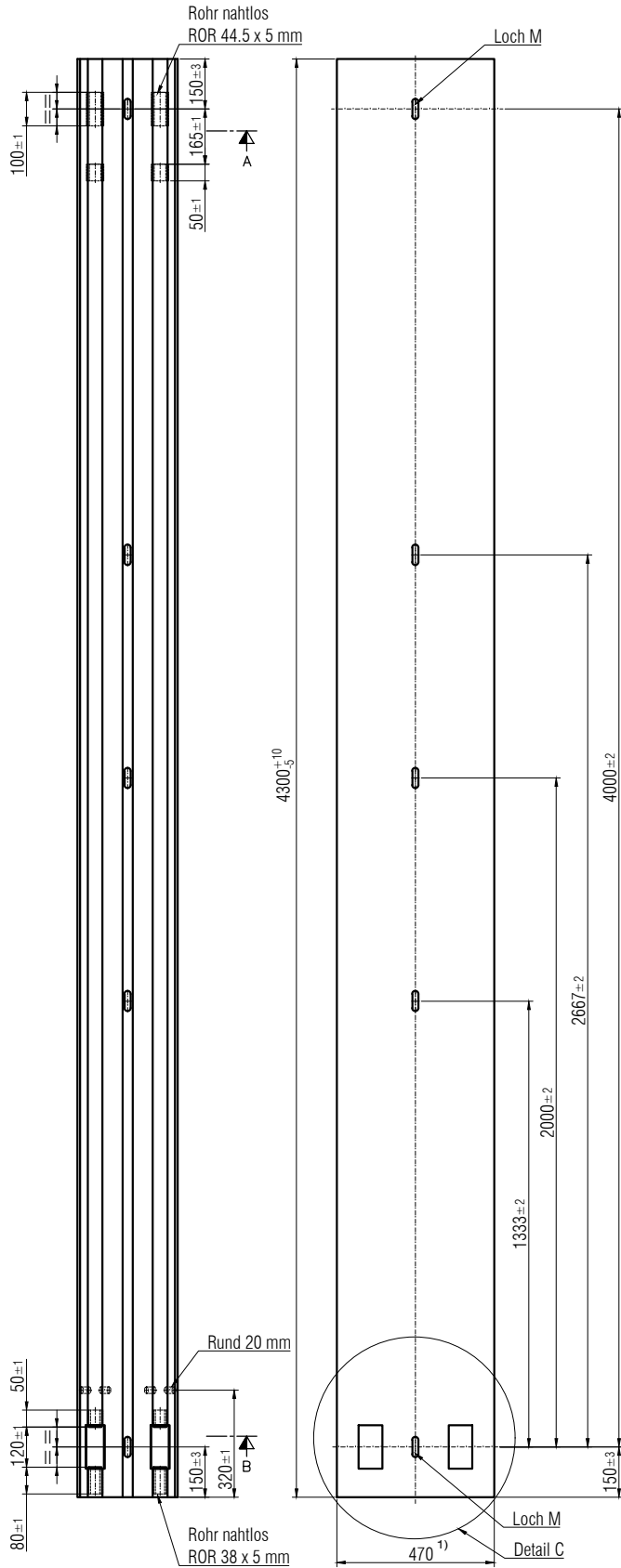
Fahrzeugrückhaltesysteme Graubünden
Pfosten IPE 100 zum Rammen für Verankerung LS A - 60'140
mit Abstandselement

Stahlqualität	S235 JR+AR	
Oberfläche	fvz. nach EN ISO 1461	
Schweissnähte	a = 5 mm, EXC2: CC2/PC1	
Masstab 1:5	Ausgabe	01.07.24
	ersetzt	01.01.08
Zeichnung Nr. P 124c		



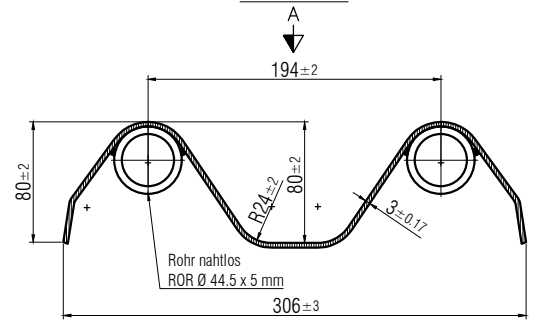
Ansicht von A

Abwicklung

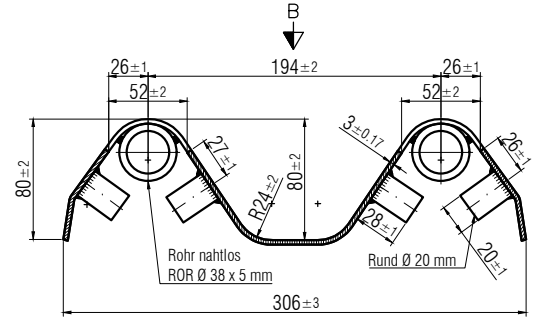


Detail C

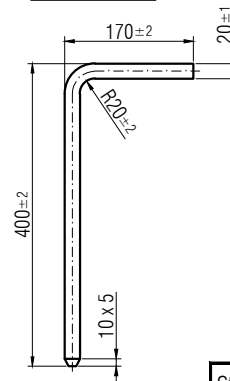
Querschnitt



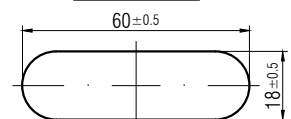
Querschnitt



Steckbolzen

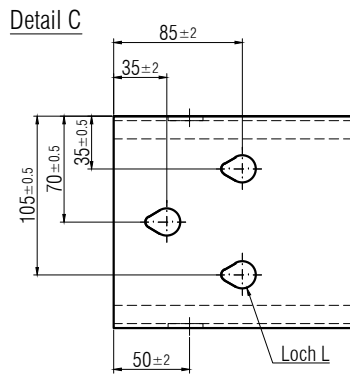
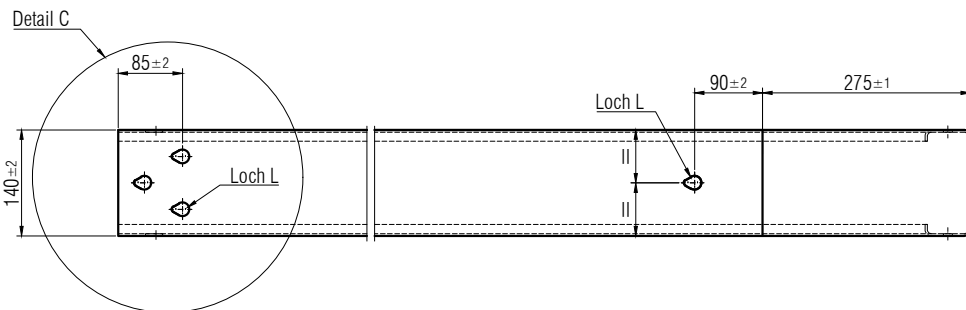
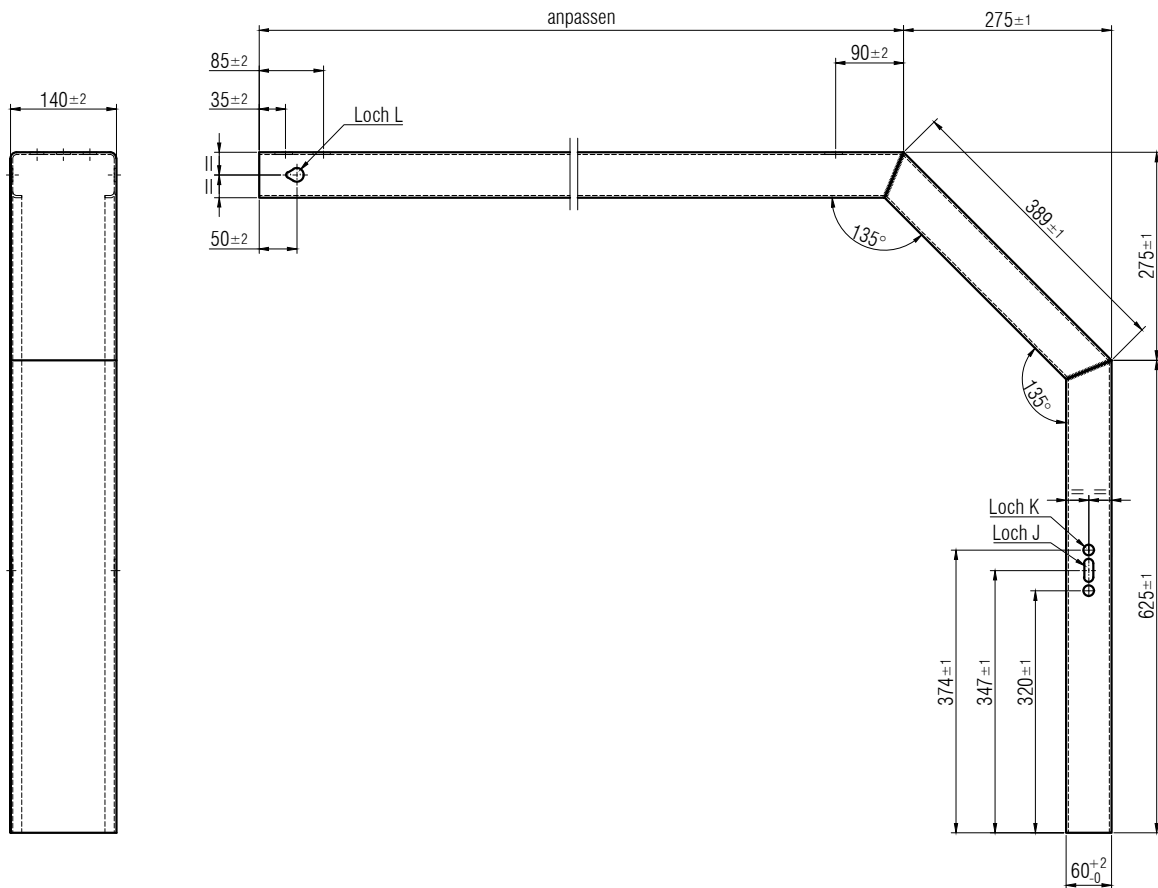


Detail Loch M

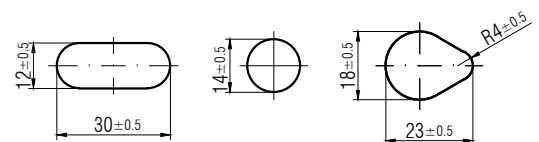


Stahlqualität	S235 JR+AR	
Oberfläche	fz. nach EN ISO 1461	
Schweissnähte	C, a = 3 mm	
Masstab	Ausgabe	01.07.24
1:5	ersetzt	01.01.08
1:10		
1:20		
Zeichnung Nr.		
L 113a		

Fahrzeugrückhaltesysteme Graubünden
Planke Profil A
schnell demontierbar



Detail Loch J Detail Loch K Detail Loch L

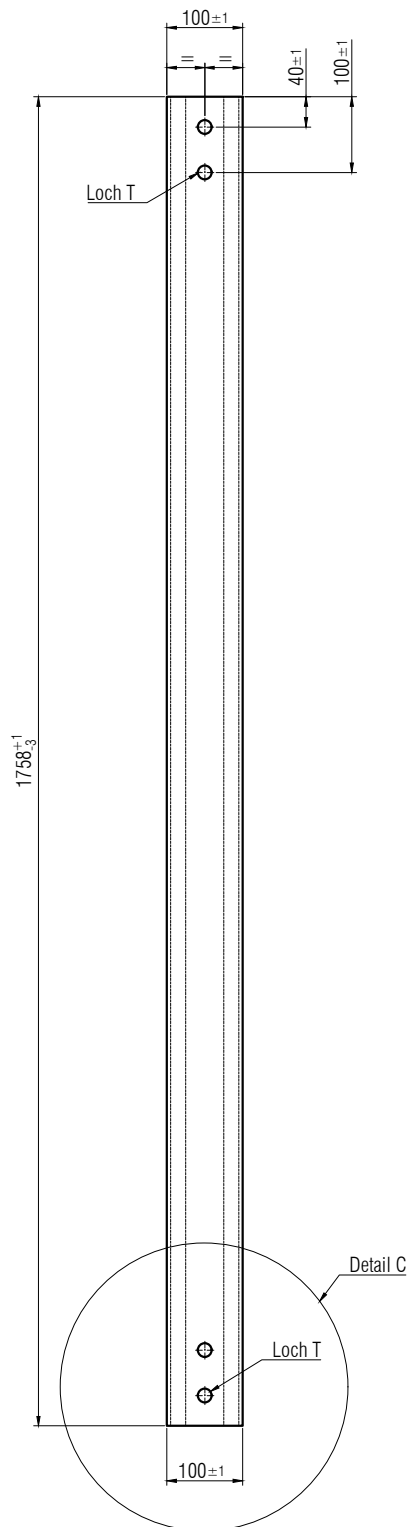


Stahlqualität	S235 JR+AR	
Oberfläche	fz. nach EN ISO 1461	
Schweissnähte	C, a = 3 mm	
Masstab 1:5 1:10	Ausgabe	01.07.24
	ersetzt	01.01.08
Zeichnung Nr. L 313a		

Fahrzeugrückhaltesysteme Graubünden
Handlauf 60'140
Abschluss



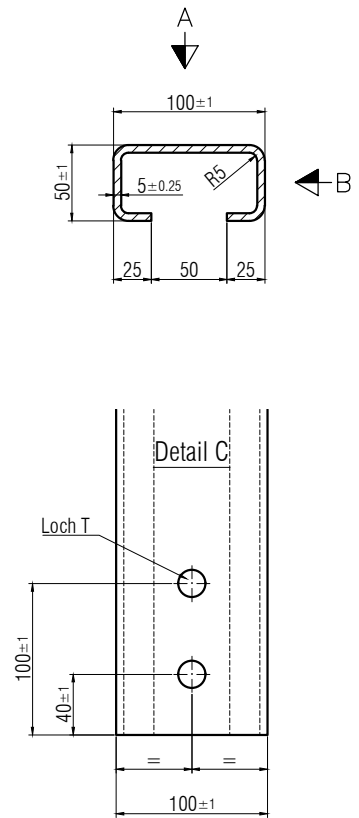
Ansicht von A



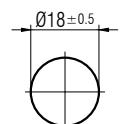
Ansicht von B



Querschnitt

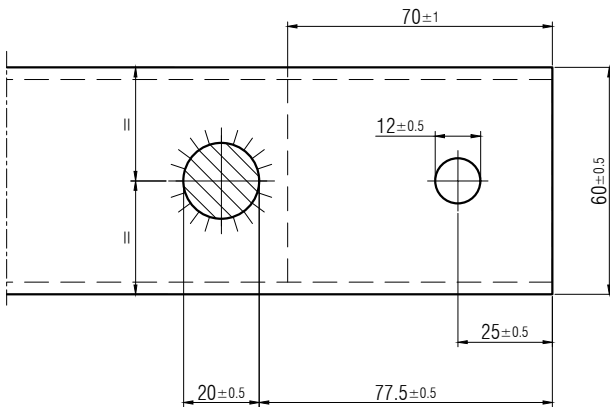
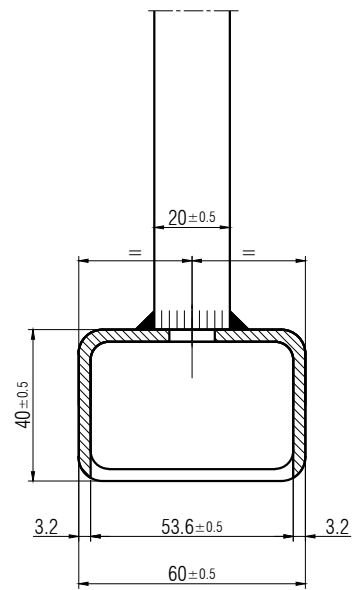
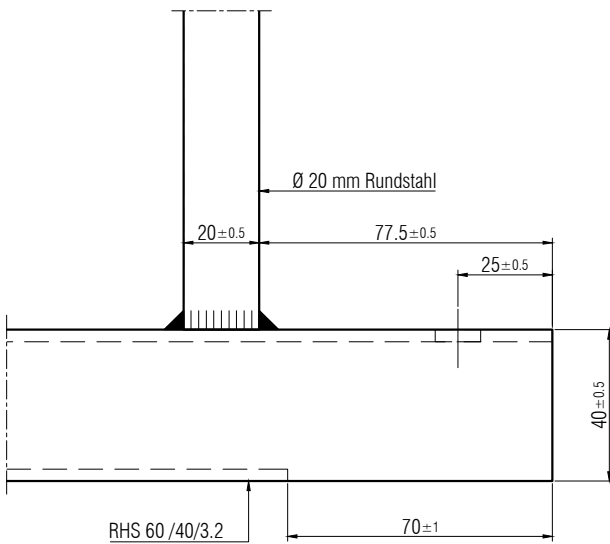
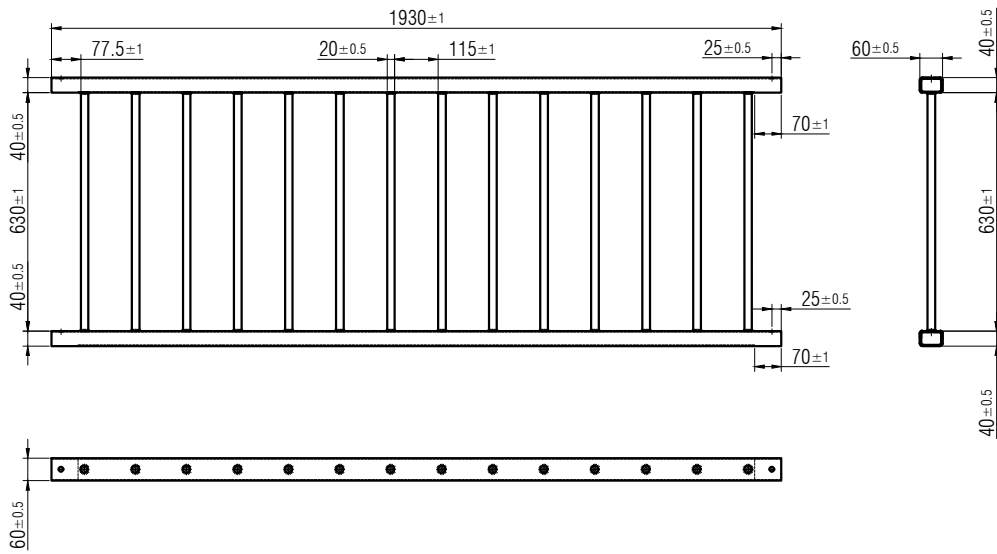


Detail Loch T



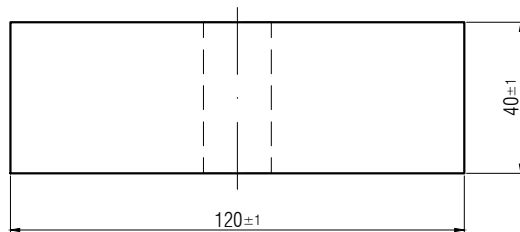
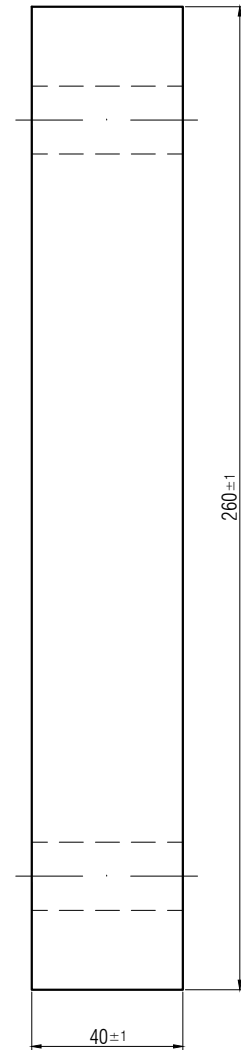
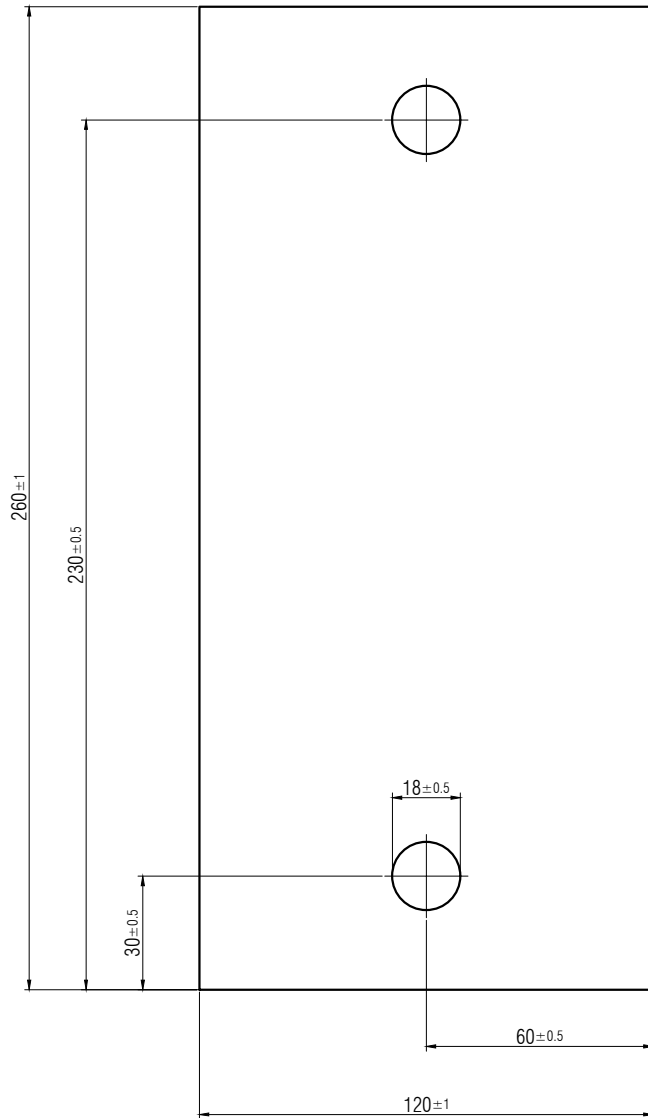
Stahlqualität	S235 JR+AR	
Oberfläche	fz. nach EN ISO 1461	
Schweissnähte		
Masstab	Ausgabe	01.07.24
1:5	ersetzt	01.01.08
1:10		
Zeichnung Nr. L 613a1		

Fahrzeurückhaltesysteme Graubünden
C - Profil 50*100
Kurzabsenkung zu Pfostenabstand 2.00 m



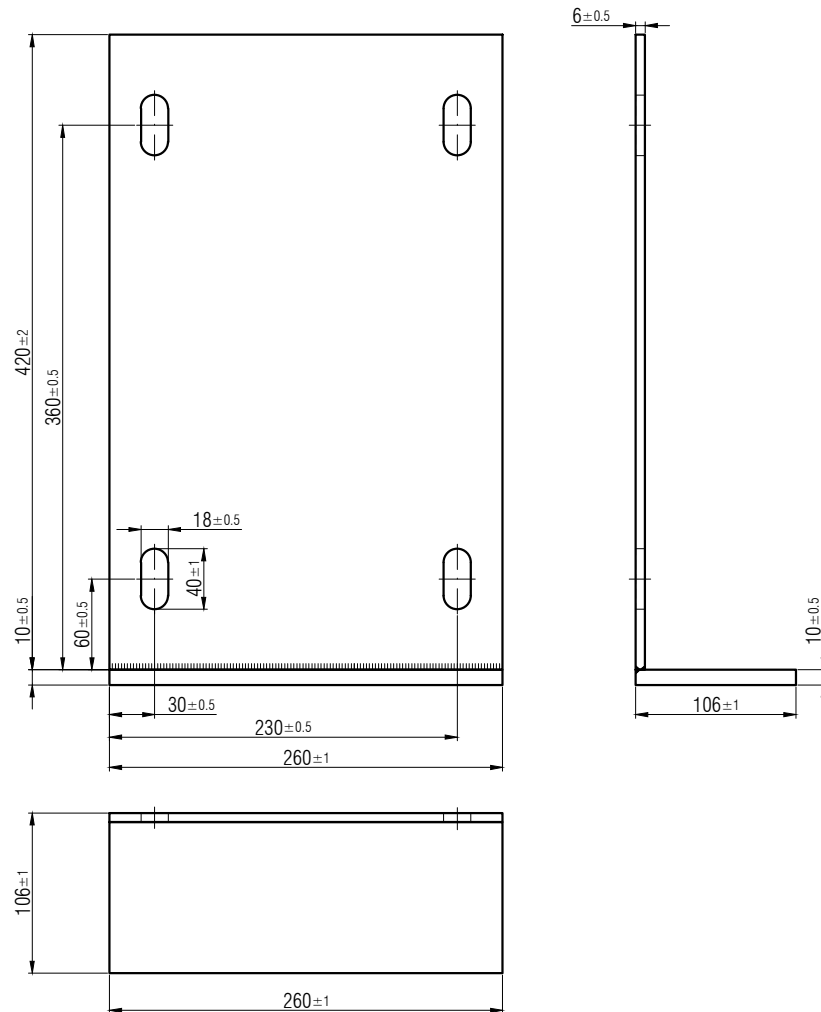
Fahrzeugrückhaltesysteme Graubünden
Staketengeländer Pfostenabstand 2.00 m

Stahlqualität	S235 JR+AR	
Oberfläche	fz. nach EN ISO 1461	
Schweissnähte	a = 5 mm, EXC2: CC2/PC1	
Masstab 1:2 1:20	Ausgabe	01.07.24
	ersetzt	01.01.08
Zeichnung Nr. L 721a		



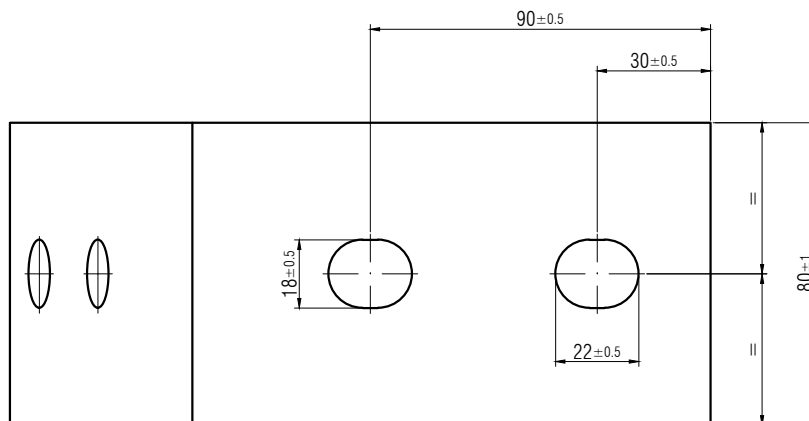
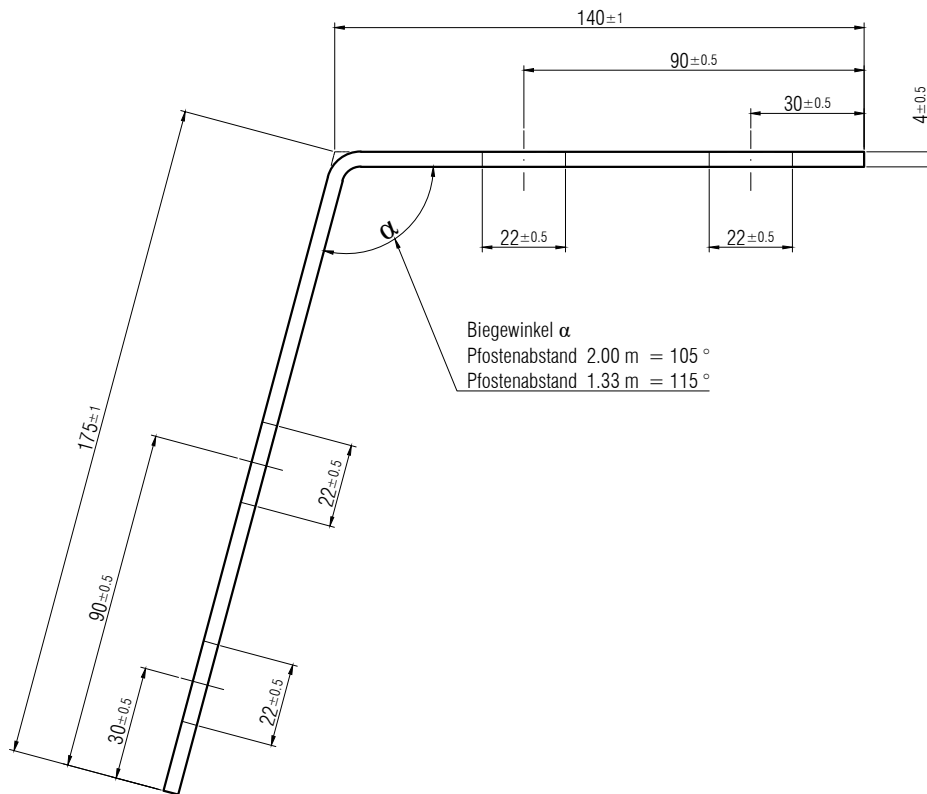
Fahrzeugrückhaltesysteme Graubünden
Befestigungsplatte

Stahlqualität	S235 JR+AR	
Oberfläche	fvz. nach EN ISO 1461	
Schweissnähte		
Masstab 1:2	Ausgabe	01.07.24
	ersetzt	01.01.08
Zeichnung Nr. D 133a		



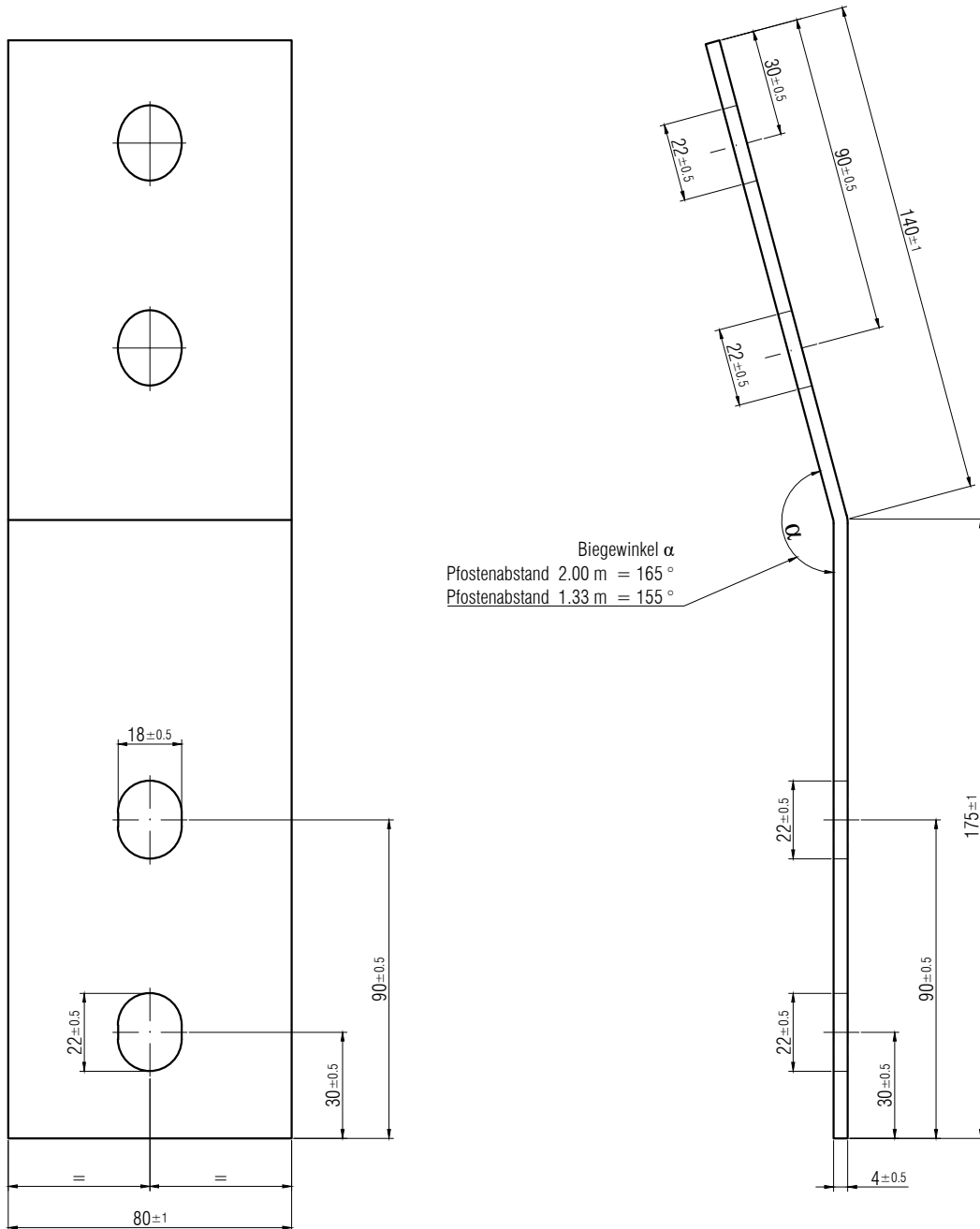
Stahlqualität	S235 JR+AR	
Oberfläche	fvz. nach EN ISO 1461	
Schweisnähte	a = 6 mm, EXC2: CC2/PC1	
Masstab 1:5	Ausgabe	01.07.24
	ersetzt	01.01.08
Zeichnung Nr. D 134a		

Fahrzeugrückhaltesysteme Graubünden
Ankerplatte



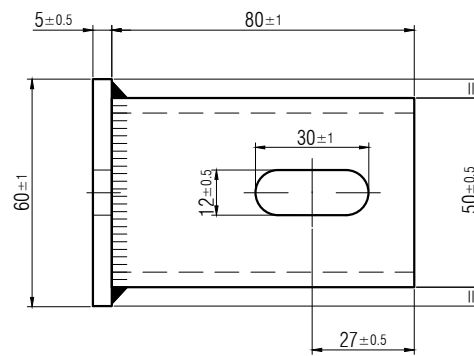
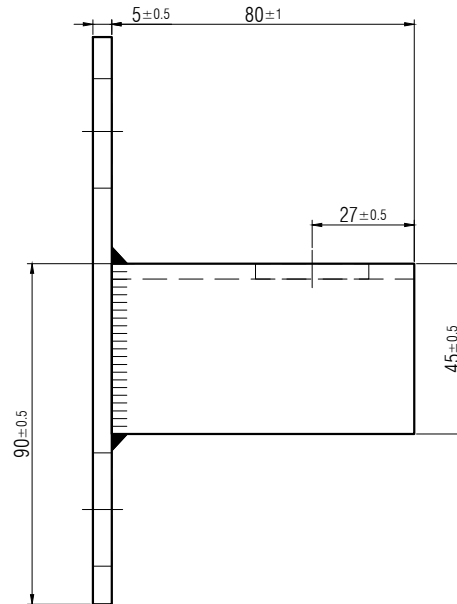
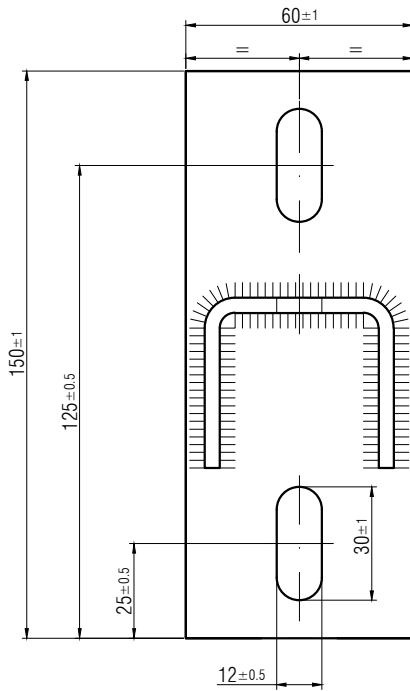
Fahrzeugrückhaltesysteme Graubünden
Verankerungsblech C - Profil 50'100 unten

Stahlqualität	S235 JR+AR	
Oberfläche	fvz. nach EN ISO 1461	
Schweissnähte		
Masstab 1:1	Ausgabe	01.07.24
	ersetzt	01.01.08
Zeichnung Nr. D 136a		



Fahrzeugrückhaltesysteme Graubünden
Verankerungsblech C - Profil 50'100 oben

Stahlqualität	S235 JR+AR	
Oberfläche	fvz. nach EN ISO 1461	
Schweissnähte		
Masstab 1:1	Ausgabe	01.07.24
	ersetzt	01.01.08
Zeichnung Nr. D 136b		



Fahrzeugrückhaltesysteme Graubünden
Geländerkonsole

Stahlqualität	S235 JR+AR	
Oberfläche	fvz. nach EN ISO 1461	
Schweissnähte	a = 6 mm, EXC2: CC2/PC1	
Masstab 1:2	Ausgabe	01.07.24
	ersetzt	01.01.08
Zeichnung Nr. D 137a		