

GEMEINSAM GEGEN CORONA

Betriebstestungen Graubünden

Impfen, impfen, impfen – testen, testen, testen: Mit der von der Bündner Regierung verabschiedeten Impf- und Teststrategie wurde die aktive Bekämpfung der Pandemie eingeleitet. Neben dem Aufbau einer kantonsweiten Struktur mit regionalen Impf- und Testzentren ist dabei der Einbezug der Bündner Betriebe und deren Mitarbeitende ein zentrales Element, um gezielt und wiederholt zu testen. So können möglichst viele asymptomatische Personen erkannt und damit Infektionsketten frühzeitig unterbrochen werden.

Vorteile für Betriebe

Für Unternehmen, die an den Betriebstestungen teilnehmen, ergeben sich entscheidende Vorteile:

- **Sicherheit** der Mitarbeitenden, Kunden/Gäste und deren Umfeld
- **Aufrechterhaltung des Betriebs**

Die Quarantäneregelung wird für teilnehmende Unternehmen angepasst: Mitarbeitende, die engen Kontakt zu einer infizierten Person hatten, müssen nicht in Quarantäne. Sie können weiterhin arbeiten, sofern sie im Rahmen der Betriebstestungen täglich negativ getestet werden. Im Falle eines positiven Resultats bleibt selbstverständlich die 10-tägige Isolation bestehen.

Art des Tests: PCR Speicheltest

Um den gesamten Ablauf möglichst effizient zu gestalten, werden PCR-Speicheltests eingesetzt. Diese sind äusserst einfach in der Handhabung und können selbstständig und ohne fachliche Hilfe durchgeführt werden. Zudem ist der Transport unproblematisch und die Durchführung des Tests dauert lediglich rund 2 Minuten.



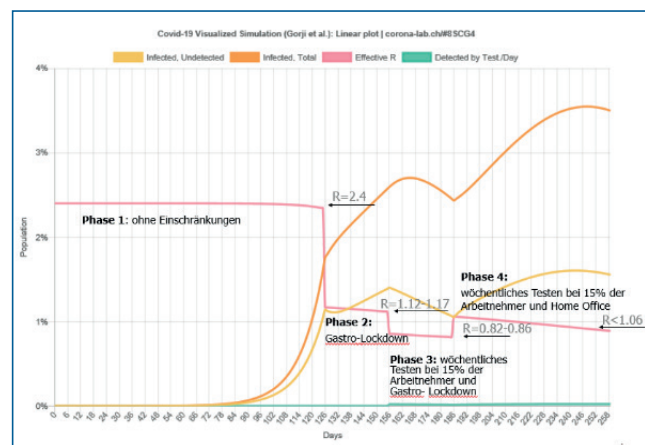
PCR-Speicheltest

Start Ende Januar

Der geplante Beginn der Unternehmenstestungen ist Ende Januar 2021. Vorerst ist eine Dauer von 6 Monaten vorgesehen.

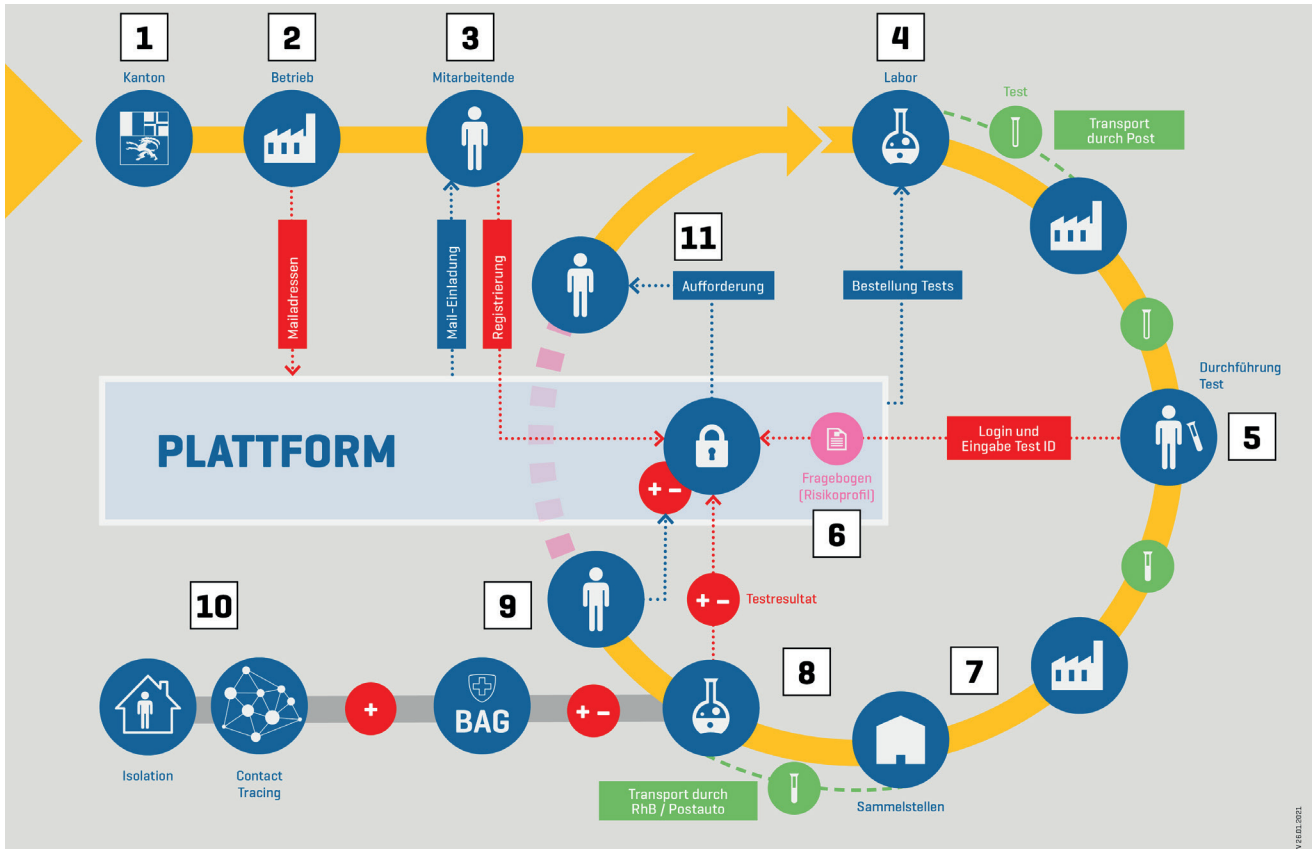
Ziel: Mindestens 20'000 Tests wöchentlich

Berechnungen zufolge kann der R-Wert nachhaltig beeinflusst werden, wenn sich mindestens 15% der Arbeitnehmenden – das entspricht im Kanton Graubünden rund 20'000 Personen - regelmässig testen lassen (rosa Kurve in der Grafik). Daher ist es wichtig, dass möglichst viele Unternehmen und entsprechend viele Personen sich an der Aktion beteiligen. Es spielt dabei keine Rolle, ob es sich um einen Kleinbetrieb (ab fünf Personen ist eine Teilnahme möglich) oder um ein Grossunternehmen handelt.



Gesamtablauf Betriebstestungen

Die Grafik verbildlicht den Projektablauf, vom Einstieg eines Unternehmens bis zur repetitiven Testung:



- 1** Der Kanton nimmt die Anmeldung des Unternehmens entgegen.
- 2** Das Unternehmen übermittelt die Mailadressen seiner Belegschaft an die Projektplattform. Der Datenschutz ist dabei jederzeit gewährleistet.
- 3** Alle Mitarbeitenden (sowohl im Betrieb vor Ort als auch im Homeoffice) erhalten per E-Mail eine Einladung und können sich daraufhin mit ihren Personaldaten registrieren. Die Teilnahme ist für alle Mitarbeitenden freiwillig.
- 4** Die entsprechende Anzahl Testkits wird per Post an das Unternehmen geliefert.
- 5** Die Mitarbeitenden beziehen das Kit für den Speicheltest und führen den Test selbständig durch.
- 6** Anschliessend füllen sie einen Online-Fragebogen zu ihrem Verhalten (Mobilität/ Kontakte) und ihrem Gesundheitszustand aus. Anhand dieser Angaben («Risikoprofil») wird mit Hilfe eines Algorithmus definiert, wann sie den nächsten Test durchführen (täglich bis wöchentlich).
- 7** Die Tests werden im Unternehmen gesammelt und zur Sammelstelle gebracht.
- 8** Von dort aus werden die Tests ins Labor transportiert, wo sie ausgewertet werden. Nach maximal 24 Stunden steht das Resultat fest.
- 9** Die Mitarbeitenden werden per SMS informiert und rufen das Resultat auf der Plattform ab. Im Falle eines positiven Resultats begeben sich die Mitarbeitenden per sofort zuhause in Selbst-Isolation.
- 10** Im Falle eines positiven Resultats werden die Mitarbeitenden vom Contact Tracing kontaktiert und über das weitere Vorgehen informiert.
- 11** Die Mitarbeitenden erhalten eine Aufforderung zum nächsten Test (Zeitpunkt abhängig von ihrem Risikoprofil).

V. 26.01.2021

IMPFFEN & TESTEN, TESTEN, TESTEN

graubünden.
grischun.
grigioni.

Datenschutz und Rolle der Unternehmen

Der Kanton Graubünden leitet das Gesamtprojekt und stellt die Logistik sowie den Betrieb der digitalen Plattform sicher. Die Unternehmen nehmen eine koordinierende Rolle ihren Mitarbeitenden gegenüber ein und kümmern sich um die Verteilung der Tests innerhalb des Betriebs sowie der Weitergabe der Tests an eine Sammelstelle nach der jeweiligen Durchführung. Sie registrieren sich für die Teilnahme am Projekt, unterzeichnen Verträge zur Betriebstestung und übermitteln die Mailadressen ihrer Belegschaft. Damit der Datenschutz gewährleistet ist, werden dabei keine Personaldaten übertragen – diese geben die Mitarbeitenden anschliessend selbstständig auf einer geschützten Plattform ein, falls sie mitmachen möchten.

Das Unternehmen kann keine individuellen Daten der Mitarbeitenden oder einzelne Testresultate einsehen, hat aber die Möglichkeit, auf aggregierte Daten zuzugreifen (Anzahl durchgeführter Tests, Anzahl positiver und negativer Tests etc.).

Durch die Testerfassung mittels einer digitalen Plattform können die Infektionszahlen praktisch in Echtzeit abgerufen werden, was die proaktive und datenbasierte Steuerung der Pandemie ermöglicht.

Finanzierung

Der Kanton trägt die Kosten für die Gesamtprojektleitung, den Betrieb der Plattform sowie die Logistik. Des Weiteren übernimmt er den Hauptteil der Kosten für die einzelnen Tests, sodass teilnehmende Unternehmen lediglich einen Beitrag von maximal CHF 8.50 pro Test beisteuern müssen. Es sind derzeit Abklärungen im Gange, ob weitere Finanzierungshilfen möglich sind, damit die Kosten für die Unternehmen weiter reduziert werden können.

Registration

Falls Sie sich zu einer Teilnahme entschliessen, so bitten wir Sie, das Formular auf Website www.gr.ch/corona-test auszufüllen und abzusenden. Sie erhalten von uns dann alle weiteren Informationen.

Weitere Informationen

Auf der Website www.gr.ch/corona-test finden Sie alle aktuellen Informationen. Bitte beachten Sie, dass die Seite laufend aktualisiert und erweitert wird.



Kanton Graubünden
Chantun Grischun
Cantone dei Grigioni