



Amt für Raumentwicklung

Uffizi per il svilup dal territori

Ufficio per lo sviluppo del territorio

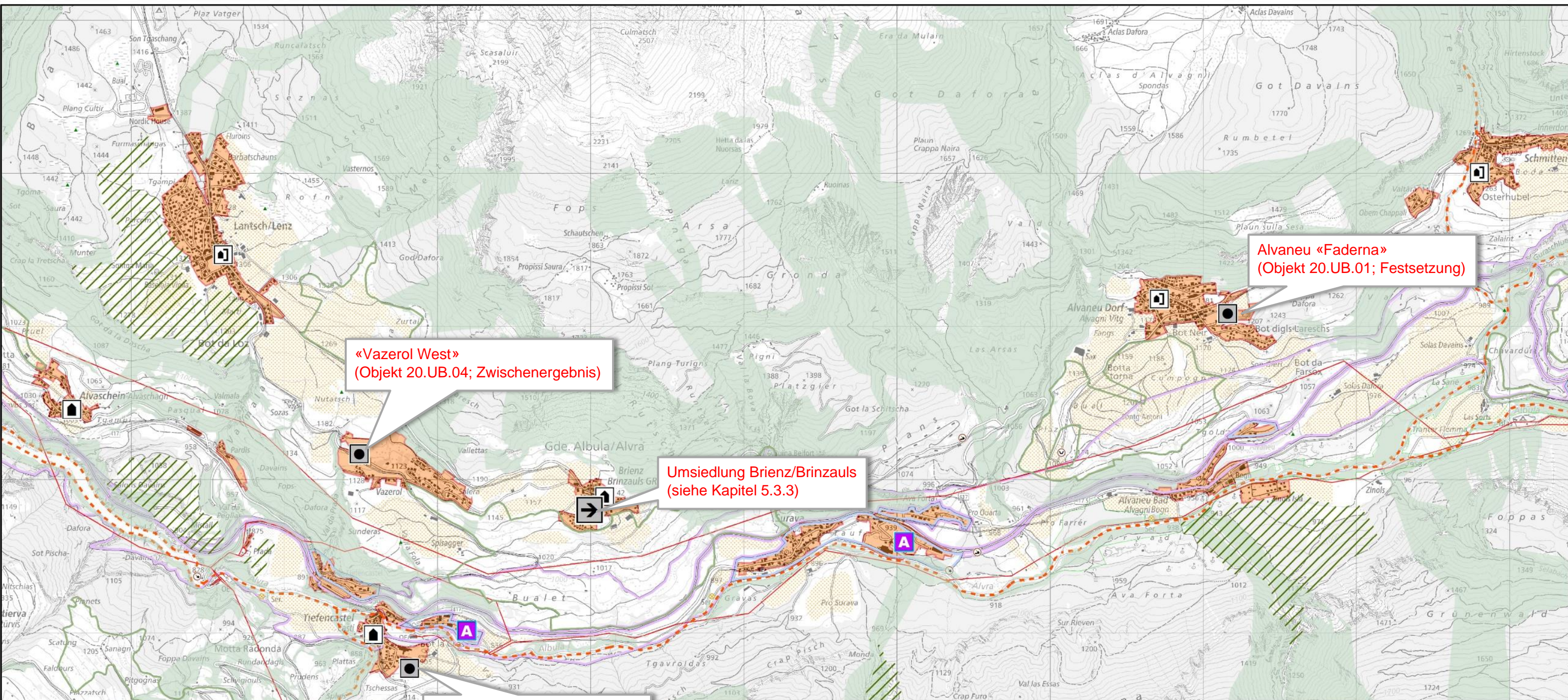
## **Kantonaler Richtplan Graubünden**

### **Anpassung im Bereich Siedlung: Umsiedlung Brienz/Brinzauls**

**Kantonale Richtplankarte – 1:25'000**

Öffentliche Auflage





«Vazerol West»  
(Objekt 20.UB.04; Zwischenenergebnis)

Umsiedlung Brienz/Brinzauls  
(siehe Kapitel 5.3.3)

Alvaneu «Faderna»  
(Objekt 20.UB.01; Festsetzung)

Tiefencastel «Cumpogna»  
(Objekt 20.UB.02; Festsetzung)

**Ausschnitt Richtplan**

1:25000

Ausgangslage	Richtplaninhalt	Ausgangslage	Richtplaninhalt
	Fruchtfolgefläche		Strassennetz
	Kulturlandschaft mit besonderer Bewirtschaftung		Bahnlinie
	Landschaftsschutzgebiet		Wasserkraftnutzung
	Schutzwald 2012		Elektrische Übertragungsleitungen
	Siedlungsgebiet		UNESCO qualifizierte Pufferzone
	Umsiedlung Brienz		UNESCO Pufferzone im Nahbereich
	Umsiedlungsstandort		
	Arbeitsgebiet im ländlichen und touristischen Raum		
	Schützenswerter Ort		
	Schützenswerter Ort mit Freihaltebereich		

