

# Tagungszentrum

Angebot ab 01.01.2025

Stand: 11.12.2024



## Inhalt

<b>1. Am Tagungszentrum verpassen Sie den Anschluss nicht</b> .....	<b>5</b>
<b>2. Menü mit Getränk am Mittagstisch (Familientisch)</b> .....	<b>5</b>
2.1. Familientisch .....	5
2.2. Spezialkost.....	5
2.3. Eigene Produkte .....	5
2.4. Gemüse und Früchte aus der Region.....	5
2.5. Weine aus unserem Rebberg in Malans .....	6
2.6. Food Waste und was wir dagegen tun.....	6
<b>3. Raumübersicht</b> .....	<b>7</b>
3.1. Raumübersicht bis 12 Teilnehmende.....	7
3.2. Raumübersicht 16 bis max. 24 Teilnehmende .....	7
3.3. Raumübersicht 24 bis 180 Teilnehmende.....	7
3.4. Schulzimmer (Ausserhalb der Schulsaison).....	8
3.5. Spezielle Schulungsräume .....	8
3.6. Arven-Stube (36 m2; geeignet für maximal 12 Personen).....	9
3.7. Winzer-Stube (29 m2; geeignet für maximal 12 Personen) .....	10
3.8. Ursulina-Pult-Stube (52 m2; geeignet für maximal 20 Personen).....	11
3.9. Pflanze-Stube (62 m2; geeignet für maximal 24 Personen) .....	12
3.10. Bäuerinnen-Stube (52 m2; geeignet für maximal 24 Personen).....	13
3.11. Weber-Hörsaal (240 m2; geeignet für maximal 180 Personen) .....	14
3.12. Züchter-Saal (142 m2; geeignet für maximal 180 Personen).....	15
3.13. Von-Planta-Saal (177 m2; geeignet für maximal 110 Personen) .....	16
3.14. Belvedere-Saal (104 m2; geeignet für maximal 46 Personen) .....	17
3.15. Briula-Saal (102 m2; geeignet für maximal 54 Personen) .....	18
3.16. Kochstudio (55.1 m2 & Theorieraum 71.6 m2 geeignet für max. 24 Personen).....	19
3.17. Praxisräume Tierhaltung (38.7 m2 & Landtechnik 48.8 m2 max.je 12 Personen) .....	20
3.18. Schulzimmer klein, mittel und gross .....	21
3.19. Schulzimmer klein (62-63 m2; geeignet für maximal 24 Personen).....	22
<b>4. Übernachtungsangebote</b> .....	<b>23</b>
4.1. Zimmer Verwaltungsgebäude.....	23
4.2. Zimmer in der Unterkunft.....	24
4.3. Dienstleistung im Logis Zimmer .....	24
4.4. Spätreisende / Schlüssel im Hotelomat .....	25
<b>5. Verpflegungsangebote</b> .....	<b>26</b>

6. Rahmenprogramm



26

7.	alte Cafeteria / Workshop Place (wird in absehbarer Zeit umgestaltet).....	27
8.	Hebron-Stube (Momentan nicht in Betrieb) Verpflegungsraum in der Übergangsphase (kann nicht gebucht werden).....	27
9.	Preise Logis inkl. Frühstück.....	28
9.1.	Logiskosten inkl. Frühstück.....	28
10.	Preise Seminarräume & Hilfsmittel.....	28
10.1.	Preise Seminarräume & Hilfsmittel.....	28
11.	Aufschlag Seminarräume oh. Verpflegung.....	29
11.1.	Aufschlag für Räume ohne Verpflegung (Gültigkeit Montag bis Freitag).....	29
12.	Hilfsmittel.....	29
12.1.	Kosten zusätzliche Hilfsmittel.....	29
13.	Verpflegungskosten.....	29
13.1.	Hauptmahlzeiten.....	29
13.2.	Pausenpauschalen.....	29
13.3.	Getränke.....	30
13.4.	Zusatz Verpflegung.....	30
13.5.	Apéro für 4 bis 6 Personen.....	30
14.	Weine & Kosten.....	31
14.1.	Weissweine.....	31
14.2.	Rosé.....	31
14.3.	Rotweine.....	31

---

15. Allgemeine Geschäftsbedingungen .....	32
16. Lageplan .....	33
16.1. Bahn/Zug.....	33
16.2. Postauto ab Bahnhof Landquat.....	33
16.3. Auto .....	33
17. Kontaktdaten Buchungen .....	34
17.1. Leitung Tagungszentrum .....	34

## Abbildungsverzeichnis

1 Bild Ingo Rasp.....	15
2 Bild Ingo Rasp.....	19
3 Bild Ingo Rasp.....	20
4 Bild Ingo Rasp.....	21
5 Bild Ingo Rasp.....	22

## 1. Am Tagungszentrum verpassen Sie den Anschluss nicht

Als Bildungs- und Beratungszentrum mit Standort in Landquart sind wir am Eingangstor des Kantons Graubünden. Wir bieten Interessierten neben unserer Landwirtschaftsschule und Beratungsstätte von Montag bis Freitag ein zeitgemässes Tagungszentrum für Sitzungen, Halbtages- und Mehrtagesveranstaltungen im Weiterbildungssegment an. Für die Übernachtung stehen bis zu 160 Betten in Doppelzimmern zur Verfügung und unsere Mahlzeiten werden weitgehend aus unseren hofeigenen Produkten zubereitet.

## 2. Menü mit Getränk am Mittagstisch (Familiäntisch)

Salat (oder Suppe)

Hauptgang mit Fleisch, Beilagen oder Gemüse (Plattenservice)

Dessert und Kaffee

Most und in der Nebensaison Schorle

Gesamtmenü für Fr. 23.00

### 2.1. Familiäntisch

Für die verschiedenen Gästegruppen werden im Speisesaal Tische vorreserviert. Salat und Getränke stehen auf dem Tisch bereit, das Hauptmenü wird an den Tisch gebracht und die Besucher bedienen sich selber. Auf Wunsch gibt es einen Nachservice. Nachdem unser Personal das Geschirr abgeräumt hat, servieren wir Ihnen Dessert und Kaffee. Um den Ablauf des «Familiäntisches» zu gewährleisten, müssen die Essenszeiten eingehalten werden. Mittagessen um 12.00 Uhr und das Abendessen startet um 18.00 Uhr.

### 2.2. Spezialkost

Allergiker und Personen, welche aus gesundheitlichen Gründen eine Spezialkost einnehmen müssen, melden sich im Voraus. Für Vegetarier servieren wir auf Voranmeldung ein vegetarisches Menü. Als landwirtschaftliche Schule, die selber Fleisch- und Milchprodukte produziert, bieten wir keine veganen Mahlzeiten an.

### 2.3. Eigene Produkte

Die Zutaten für die Mahlzeiten in unserem Tagungszentrum stammen, wenn immer möglich, aus eigener Produktion unserer vielseitigen Gutsbetriebe. Der Plantahof bewirtschaftet den Gutsbetrieb am Hauptstandort in Landquart mit Milchproduktion, Obstanbau, Beerenanbau, Ackerbau, Hühnerhaltung, Bienenzucht und der Hofsennerie nach den Vorgaben des ökologischen Leistungsnachweises. In der Landquarter Ganda führen wir einen Biobetrieb mit Mutterkuhhaltung und Ackerbau. Unsere Reben in Malans werden ebenfalls nach Biorichtlinien gepflegt. Auf unserem Biobetrieb Waldhaus in Chur halten wir Milchziegen und Schafe sowie Hühner. Dort wird auch Bioackerbau und -obstbau betrieben. Auf unserer Alp in Parpan verbringen unsere Tiere die Sommerferien. Unsere Alpschweine werden hauptsächlich mit Schotte der Alpkäserei Parpan gefüttert, von welcher auch unser Alpkäse stammt.

### 2.4. Gemüse und Früchte aus der Region

Das von uns verwendete Gemüse wird in erster Linie im Gutsbetrieb der Strafanstalt Realta produziert. Weitere Gemüse und Früchte kaufen wir bei regionalen Produzenten ein. Das Tiefkühlgut ist stets von Schweizer Herkunft.

## **2.5. Weine aus unserem Rebberg in Malans**

Wir servieren Ihnen bei einem Apéro oder auf Wunsch auch zum Mittagessen einen passenden von uns produzierten und gekelterten Wein.

### **Unser Angebot:**

**Weisswein:** Federweiss, Riesling-Silvaner, Sauvignon Blanc, Chardonnay, Completer, Bündner Regierungswein (Cuve)

**Rosé:** Schiller (Wein aus roten und weissen Trauben)

**Rotwein:** Blauburgunder, Blauburgunder Auslese, Blauburgunder Barrique von Planta und Bündner Regierungswein

## **2.6. Food Waste und was wir dagegen tun**

Wir versuchen die Teilnehmerzahlen so genau wie möglich im Voraus zu evaluieren.

Wir produzieren nur ein Menu pro Tag. Das ermöglicht uns eine sehr gute Mengenprognose.

Vor dem zweiten Servicedurchgang fragen wir die Gäste, ob Nachservice gewünscht wird.

Produkte, welche die Küche nicht verlassen haben, werden von uns wiederverwertet.

### 3. Raumübersicht

#### 3.1. Raumübersicht bis 12 Teilnehmende



##### Arven-Stube

Die Arven-Stube ist ein Raum mit Flair und Charme. Mit dem historischen Kachelofen und dem Blick in unseren Garten lässt er alte Zeiten aufblühen.



##### Winzer-Stube

Die Winzer-Stube bietet Blick auf den historischen Vorplatz. Ideal für kurze Besprechungen.

#### 3.2. Raumübersicht 16 bis max. 24 Teilnehmende



##### Ursulina-Pult-Stube

Die Ursulina-Pult-Stube sehr zentral. Ein praktischer Raum für speditive Sitzungen.



##### Pflanzer-Stube

Die Pflanzer-Stube ist ein praktischer Raum für kleinere bis mittlere Schulungen. Sie liegt im Tiefparterre neben der Cafeteria.



##### Bäuerinnen-Stube

Die Bäuerinnen-Stube ist ein praktischer Raum für kleinere Schulungen. Sie liegt im Tiefparterre neben der Cafeteria.

#### 3.3. Raumübersicht 24 bis 180 Teilnehmende



##### Weber-Hörsaal

Der Weber-Hörsaal ist der ideale Ort für mittelgrosse Konferenzen, in einer innovativen Umgebung.



##### Züchter-Saal

Für das Gelingen eines grossen Anlasses bringt der Züchter-Saal alle Voraussetzungen und Einrichtungen mit.



##### Von-Planta-Saal

Der Von-Planta-Saal ist das Herzstück des Plantahofs. Vom Original-Dachstock geniessen Sie einen Blick Richtung Bündner Herrschaft.



##### Belvedere-Saal

Der Belvedere-Saal ist ein idealer Raum für wichtige Tagungen. Er ist funktional, grosszügig und hell.



#### Briula-Saal

Der Briula-Saal ist ein idealer Raum für wichtige Tagungen. Er ist funktional, grosszügig und hell.

### 3.4. Schulzimmer (Ausserhalb der Schulsaison)

Das Schulhaus kann nur relativ kurzfristig zur Verfügung gestellt werden, da der Stundenplan Vorrang hat.



Schulzimmer klein, mittel und gross

Unsere Schulzimmer bieten einen neusten technischen Stand für 24, 30 und 36 Teilnehmende.

### 3.5. Spezielle Schulungsräume



#### Kochstudio

Das Kochstudio bietet vier Kochinseln und einen vorgelagerten Schulungsraum für 24 Teilnehmende.



#### Praxisräume

Die Praxisräume sind vorwiegend für den praktischen Unterricht in Landtechnik und Ackerbau vorgesehen.



#### Turnhalle



### 3.6. Arven-Stube (36 m<sup>2</sup>; geeignet für maximal 12 Personen)



Die Arven-Stube ist ein Raum mit Flair und Charme. Mit seinem alten historischen Kachelofen und dem wunderbaren Blick in unseren Garten lässt er alte Zeiten aufblühen und sicher manche unkonventionellen Gedanken und Gespräche zu. Ein spezieller Raum mit Charakter und Charisma. Ideal für kleinere Zusammenkünfte oder auch zur Nutzung von Gruppenräumen bei Tagungen geeignet. Dieser Raum wird nur unter Tags für externe Gäste zur Verfügung gestellt.

#### Bestuhlungsmöglichkeiten

Konferenz / Block (Standard)

#### Standard-Einrichtung

1 Beamer (mobil), VGA- oder HDMI-Anschluss (Audio nur über HDMI)  
1 Leinwand  
1 Flipchart  
1 Internetzugang (Kabel oder WLAN)

#### Gegen Aufpreis/Gebühr stehen folgende Hilfsmittel zur Verfügung

Pinnwände  
Beamer / Laptop / Visualizer  
Lautsprecher  
Das Umstellen des Seminarraumes wird in Rechnung gestellt.

### 3.7. Winzer-Stube (29 m<sup>2</sup>; geeignet für maximal 12 Personen)



Die Winzer-Stube bietet direkten Blick auf den historischen Vorplatz des Haupteinganges. Idealer Standort für kleine, kurze Besprechungen oder zur Nutzung als Gruppenraum während Tagungen.

#### Bestuhlungsmöglichkeiten

Konferenz / Block (Standard)

#### Standard-Einrichtung

1 Flipchart  
1 Internetzugang (Kabel oder WLAN)

#### Gegen Aufpreis/Gebühr stehen folgende Hilfsmittel zur Verfügung

Pinnwände  
Beamer / Laptop / Visualizer  
Lautsprecher  
Das Umstellen des Seminarraumes wird in Rechnung gestellt.

### 3.8. Ursulina-Pult-Stube (52 m<sup>2</sup>; geeignet für maximal 20 Personen)



Die Ursulina-Pult-Stube bietet die nötigen Grundlagen für ein unkonventionelles Arbeiten in einer Kleingruppe. Mit Blick Richtung Hintereingang und Verkaufsladen liegt er äusserst zentral und ist unweit von der Cafeteria entfernt. Ein praktischer Raum der sich für speditive Sitzungen und Zusammenkünfte im kleineren Rahmen eignet.

#### Bestuhlungsmöglichkeiten

- U-Form für 16 Teilnehmende (Standard)
- O-Form für 20 Teilnehmende (Standard)

#### Standard-Einrichtung

- 1 Beamer, VGA- oder HDMI-Anschluss (Audio oder über HDMI)
- 1 Visualizer
- 1 Medienwand (Whiteboard / Flip / Leinwand)
- 1 Internetzugang (Kabel oder WLAN)

#### Gegen Aufpreis/Gebühr stehen folgende Hilfsmittel zur Verfügung

- Pinnwände
- Laptop
- Lautsprecher
- Das Umstellen des Seminarraumes wird in Rechnung gestellt.

### 3.9. Pflanze-Stube (62 m<sup>2</sup>; geeignet für maximal 24 Personen)



Die Pflanze-Stube befindet sich beim Haupteingang im Tiefparterre neben der Cafeteria. Zentrale Lage. Praktischer Raum für kleinere Schulungen. Ein unspektakulärer Blick, der zügiges Arbeiten zulässt und nicht ablenkt und man sich so auf das Wesentliche konzentrieren kann.

#### Bestuhlungsmöglichkeiten

Schulform 24 (Standard)  
U-Form für 20 Teilnehmende  
O-Form für 24 Teilnehmende

#### Standard-Einrichtung

1 Beamer, VGA- oder HDMI-Anschluss (Audio oder über HDMI)  
1 Visualizer  
1 Medienwand (Whiteboard / Leinwand)  
1 Pinnwand  
1 Flipchart  
1 Internetzugang (Kabel oder WLAN)

Gegen Aufpreis/Gebühr stehen folgende Hilfsmittel zur Verfügung

Pinnwände  
Laptop  
Lautsprecher  
Das Umstellen des Seminarraumes wird in Rechnung gestellt.

### 3.10. Bäuerinnen-Stube (52 m<sup>2</sup>; geeignet für maximal 24 Personen)



Die Bäuerinnen-Stube befindet sich beim Haupteingang im Tiefparterre neben der Cafeteria. Zentrale Lage. Praktischer Raum für kleinere Schulungen. Ein unspektakulärer Blick, der zügiges Arbeiten zulässt und nicht ablenkt und man sich so auf das Wesentliche konzentrieren kann.

#### Bestuhlungsmöglichkeiten

U-Form für 20 Teilnehmende (Standard)

O-Form für 24 Teilnehmende (Standard)

#### Standard-Einrichtung

1 Beamer, VGA- oder HDMI-Anschluss (Audio oder über HDMI)

1 Visualizer

1 Medienwand (Whiteboard / Leinwand)

1 Pinnwand

1 Flipchart

1 Internetzugang (Kabel oder WLAN)

#### Gegen Aufpreis/Gebühr stehen folgende Hilfsmittel zur Verfügung

Pinnwände

Laptop

Lautsprecher

Das Umstellen des Seminarraumes wird in Rechnung gestellt.

### 3.11. Weber-Hörsaal (240 m<sup>2</sup>; geeignet für maximal 180 Personen)



Das Stifterehepaar Carl und Trudy Weber-Recoullé hatten eine tiefe Verbundenheit mit dem Berggebiet und unterstützen in der Weiterbildung die Bergbauern im Kanton. Der Weber-Hörsaal ist ein idealer Ort in einer innovativen Umgebung für mittelgrosse Konferenzen. Gemäss dem Architekten, Valerio Olgiati, wirkt das Gebäude in der grossräumigen, flachen Umgebung von Landquart wie ein Fels.

#### Bestuhlungsmöglichkeiten

Schule / Reihe für 126 Teilnehmende  
Konzert für 180 Teilnehmende  
U-Form für 46 Teilnehmende

#### Standard-Einrichtung

1 Beamer mit Verstärkeranlage, VGA-, HDMI- / Display-Port-Anschluss  
1 Laptop (Windows 7 Pro mit Office Pro 2010)  
1 Visualizer  
1 Medienwand (Leinwand)  
1 Rednerpult  
1 TV / DVD / Verstärkeranlage  
1 Internetzugang (Kabel oder WLAN)  
1 Schwanenhals (Mikrofon)

#### Gegen Aufpreis/Gebühr stehen folgende Hilfsmittel zur Verfügung

Laptop  
Lautsprecheranlage mit Mikrofon (3 Schwanenhals, 2 Stab, 2 Headsets)  
Pinnwände  
Flipchart  
Spezialeinrichtung gegen Aufpreis

### 3.12. Züchter-Saal (142 m<sup>2</sup>; geeignet für maximal 180 Personen)



1 Bild Ingo Rasp

Der Züchtersaal bietet die ideale Voraussetzung für grössere Anlässe. Mit unserer farbenfrohen Bestuhlung und allen nötigen Einrichtungen erfüllt er alle Voraussetzungen für das Gelingen eines Vortrages oder Podiumsgespräches.

#### Bestuhlungsmöglichkeiten

Schule / Reihe für 90 Teilnehmende  
Konzert für 200 Teilnehmende  
U-Form für 36 Teilnehmende  
Sternform für 120 Teilnehmende

#### Standard-Einrichtung

1 Beamer mit Verstärkeranlage, VGA-, oder HDMI-Anschluss  
(Audio nur über HDMI)  
1 Laptop (Windows 7 Pro mit Office Pro 2010)  
1 Visualizer  
1 Grossleinwand  
1 Rednerpult mit 2 Rednertischen  
1 Internetzugang (Kabel oder WLAN)  
1 Pinnwand  
1 Flipchart

#### Gegen Aufpreis/Gebühr stehen folgende Hilfsmittel zur Verfügung

Pinnwände  
Beamer und Laptop  
Lautsprecheranlage mit Mikrofon  
Spezialeinrichtung gegen Aufpreis

### 3.13. Von-Planta-Saal (177 m<sup>2</sup>; geeignet für maximal 110 Personen)



Der Von-Planta-Saal bildet sozusagen das Herzstück des Plantahofs. Mit seinem Original-Dachstock aus den Gründerzeiten von Rudolf von Planta verleiht es dem Raum die entsprechende Atmosphäre und Ausstrahlung. Vom Dachstock aus genießen sie einen Rundblick auf unseren Eingangszplatz zum Internatsgebäude bis zu unserem wunderbaren Obstgarten Richtung Bündner Herrschaft.

#### Bestuhlungsmöglichkeiten

Schule / Reihe für 48 Teilnehmende  
Konzert für 76 Teilnehmende  
U-Form für 36 Teilnehmende

#### Standard-Einrichtung

1 Beamer, VGA-, oder HDMI-Anschluss (Audio nur über HDMI)  
1 Laptop (Windows 7 Pro mit Office Pro 2010)  
1 Visualizer  
1 Medienwand (Whiteboard/Leinwand)  
1 Rednerpult  
1 Internetzugang (Kabel oder WLAN)  
2 Pinnwände  
1 Flipchart

#### Gegen Aufpreis/Gebühr stehen folgende Hilfsmittel zur Verfügung

Pinnwände  
Lautsprecheranlage mit Mikrofon  
Spezialeinrichtung gegen Aufpreis



### 3.14. Belvedere-Saal (104 m<sup>2</sup>; geeignet für maximal 46 Personen)



Der Belvedere-Saal ist ein funktionaler, grosszügiger Tagungsraum. Ein idealer Platz, um eine wichtige Tagung in einer angenehmen, hellen Raumatmosphäre erfolgreich gelingen zu lassen.

#### Bestuhlungsmöglichkeiten

Schule / Reihe für 48 Teilnehmende  
U-Form für 32 Teilnehmende

#### Standard-Einrichtung

1 Beamer, VGA-, oder HDMI-Anschluss (Audio nur über HDMI)  
1 Laptop (Windows 7 Pro mit Office Pro 2010)  
1 Visualizer  
1 Medienwand (Whiteboard/Leinwand)  
2 Rednertische  
1 Internetzugang (Kabel oder WLAN)  
1 Pinnwand  
1 Flipchart

#### Gegen Aufpreis/Gebühr stehen folgende Hilfsmittel zur Verfügung

Pinnwände  
Beamer und Laptop  
Spezialeinrichtung gegen Aufpreis

### 3.15. Briula-Saal (102 m<sup>2</sup>; geeignet für maximal 54 Personen)



Die Briula ist ein funktionaler, grosszügiger Tagungsraum. Ein idealer Platz um eine wichtige Tagung in einer angenehmen, hellen Raumatmosphäre erfolgreich gelingen zu lassen.

#### Bestuhlungsmöglichkeiten

Schule / Reihe für 54 Teilnehmende

#### Standard-Einrichtung

1 Beamer, VGA-, oder HDMI-Anschluss (Audio nur über HDMI)  
1 Laptop (Windows 7 Pro mit Office Pro 2010)  
1 Visualizer  
1 Medienwand (Whiteboard/Leinwand)  
2 Rednertische  
1 Internetzugang (Kabel oder WLAN)  
1 Pinnwand  
1 Flipchart

#### Gegen Aufpreis/Gebühr stehen folgende Hilfsmittel zur Verfügung

Pinnwände  
Beamer und Laptop  
Das Umstellen des Seminarraumes wird in Rechnung gestellt.

### 3.16. Kochstudio (55.1 m<sup>2</sup> & Theorieraum 71.6 m<sup>2</sup> geeignet für max. 24 Personen)



2 Bild Ingo Rasp

Das Kochstudio hat 4 Kochinseln mit den üblichen Hilfsmitteln. Verlangen Sie das separate Inventar. Vor dem Studio gibt es ein Schulzimmer mit den üblichen Hilfsmitteln. Speziell sind die elektrischen Anschlüsse für Bügelbretter und 4 Lavabos im Schulungsraum.

#### Bestuhlungsmöglichkeiten

Schule für 24 Teilnehmende

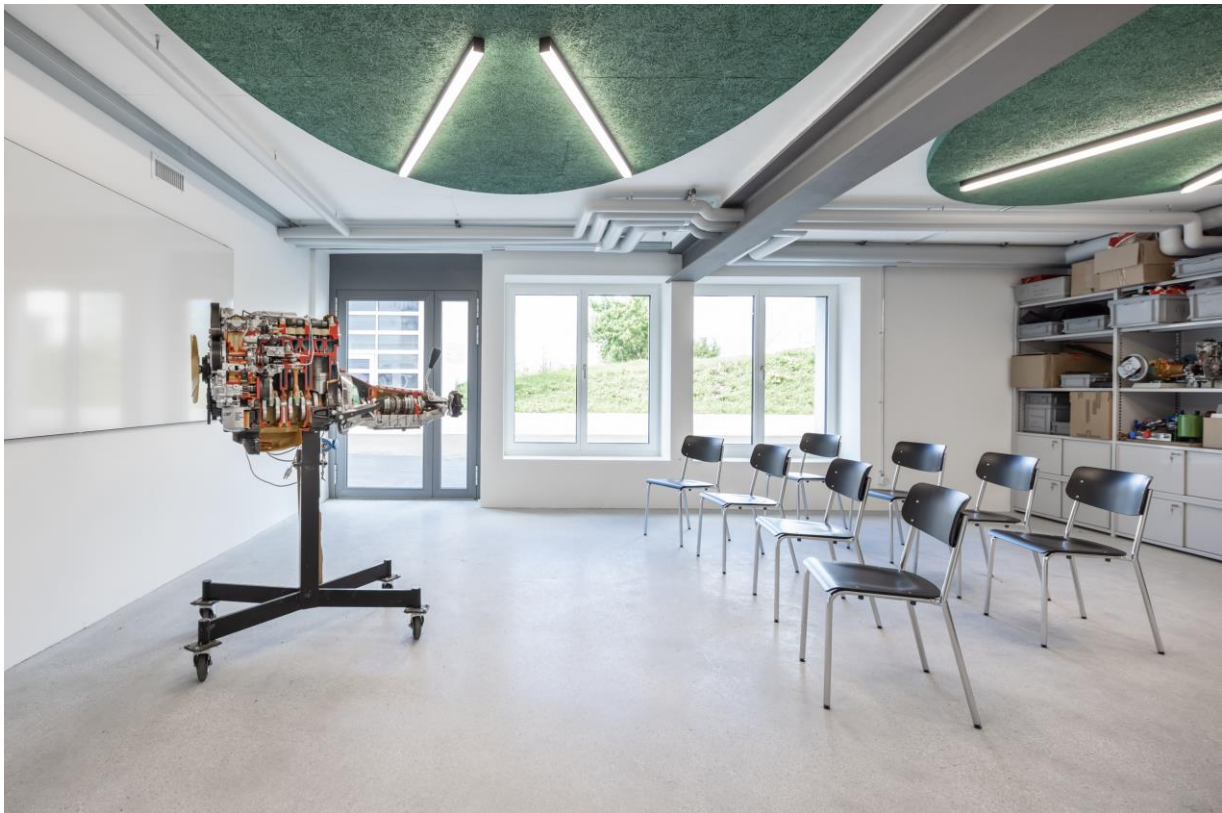
#### Standard-Einrichtung

- 1 Beamer, VGA-, oder HDMI-Anschluss (Audio nur über HDMI)
- 1 Visualizer
- 1 Medienwände abnehmbar
- 1 Rednertische
- 1 Internetzugang (Kabel oder WLAN)
- 1 Pinnwand
- 1 Flipchart
- 4 Lavabo

#### Gegen Aufpreis/Gebühr stehen folgende Hilfsmittel zur Verfügung

- 1 Laptop (Windows 7 Pro mit Office Pro 2010)
- Pinnwände
- Beamer und Laptop
- Das Umstellen des Seminarraumes wird in Rechnung gestellt.

### 3.17. Praxisräume Tierhaltung (38.7 m<sup>2</sup> & Landtechnik 48.8 m<sup>2</sup> max.je 12 Personen)



3 Bild Ingo Rasp

Der Briula-Saal ist ein funktionaler, grosszügiger Tagungsraum. Ein idealer Platz, um eine wichtige Tagung in einer angenehmen, hellen Raumatmosphäre erfolgreich gelingen zu lassen.

#### Bestuhlungsmöglichkeiten

Stühle 12 Teilnehmende

#### Standard-Einrichtung

12 Stühle  
1 Withboard

#### Gegen Aufpreis/Gebühr stehen folgende Hilfsmittel zur Verfügung

Pinnwand & 1 Flipchart  
Beamer und Laptop  
Das Umstellen des Seminarraumes wird in Rechnung gestellt.

### 3.18. Schulzimmer klein, mittel und gross

klein 62-63 m<sup>2</sup> (geeignet für maximal 24 Personen)

mittel SZ06 70 m<sup>2</sup> (geeignet für maximal 30 Personen)

gross SZ05 & SZ15 88.9 & 79.6 m<sup>2</sup> (geeignet für max. 36 Personen)



4 Bild Ingo Rasp

Die Schulzimmer sind technisch hochstehenden eingerichtet und bieten mit den geölten Parkettböden eine wohnliche Atmosphäre.

#### Bestuhlungsmöglichkeiten

Schule für 24-36 Teilnehmende je nach Schulzimmer

#### Standard-Einrichtung

- 1 Beamer, VGA-, oder HDMI-Anschluss
- 1 Visualizer
- 1 Medienwand (Whiteboard/Leinwand)
- 1 Höhenverstellbares Lehrerpult mit Nebentisch
- 1 Internetzugang (Kabel oder WLAN)
- 1 Kamera
- Magnetwände für Flipcharts

#### Gegen Aufpreis/Gebühr stehen folgende Hilfsmittel zur Verfügung

- 1 Laptop (Windows 7 Pro mit Office Pro 2010)
- Pinnwände
- Flipchart
- Das Umstellen des Seminarraumes wird in Rechnung gestellt.

### 3.19. Schulzimmer klein (62-63 m<sup>2</sup>; geeignet für maximal 24 Personen)



5 Bild Ingo Rasp

Die Schulzimmer sind technisch hochstehenden eingerichtet und bieten mit den geölten Parkettböden eine wohnliche Atmosphäre.

#### Bestuhlungsmöglichkeiten

Schule für 24 Teilnehmende

#### Standard-Einrichtung

- 1 Beamer, VGA-, oder HDMI-Anschluss
- 1 Visualizer
- 1 Medienwand (Whiteboard/Leinwand)
- 1 Höhenverstellbares Lehrerpult mit Nebentisch
- 1 Internetzugang (Kabel oder WLAN)
- 1 Kamera
- Magnetwände für Flipcharts

#### Gegen Aufpreis/Gebühr stehen folgende Hilfsmittel zur Verfügung

- 1 Laptop (Windows 7 Pro mit Office Pro 2010)
- Pinnwände
- Flipchart
- Das Umstellen des Seminarraumes wird in Rechnung gestellt

## 4. Übernachtungsangebote

Die Preisliste finden Sie unter "Logis inkl. Frühstück / Zimmerarten"

Die Zimmer Verwaltungsgebäude sind sehr zentral und grosszügig im 1. Stock und mit dem Lift oder über die Treppe erreichbar. Unsere Zimmer in der Unterkunft sind vom Verwaltungsgebäude über die kleine Brücke einfach zu erreichen. Die Zimmer sind in einem modern, minimalistisch zweckmässig eingerichtet.

### 4.1. Zimmer Verwaltungsgebäude



## 4.2. Zimmer in der Unterkunft



*Bild Ingo Rasp*



*Bild Ingo Rasp*

## 4.3. Dienstleistung im Logis Zimmer

### Hotelgast

Unser Zimmerkonzept unterscheidet sich zu einem "normalen" Hotelangebot. Bei Ankunft ist Ihr Bett eingebettet. Bei unseren Standartpreisen sind Badewäsche und ein Hygieneset im Preis inbegriffen. Die Betten werden während Ihrem Aufenthalt nicht eingebettet. Die Zimmer werden bei einer längeren Aufenthaltsdauer kontrolliert, Abfall entsorgt und Toilettenpapier aufgefüllt.

### Gäste mit Spezialarrangement (Sennenkurs, Startwochen, Deutschkurs etc.)

Bei Ankunft ist Ihr Bett eingebettet. Badewäsche steht **nicht** zur Verfügung. WC Papier wird nachgefüllt. Bleiben Sie länger als eine Woche wird Ihr Bad gereinigt, weitere Dienstleistungen sind nicht vorgesehen.

### Lernende und Langzeit Mietende

Wir erwarten, dass die Zimmer regelmässig selbständig gereinigt werden. Abfall jeglicher Art



muss in der öffentlichen Garderobe (EG) deponiert werden, die Vorrichtungen dazu stehen bereit. Unsere Mitarbeitenden überprüfen einmal in der Woche Ihr Zimmer und füllen dabei das WC Papier auf. Zur Werterhaltung der Zimmer erhalten Sie vor allem im Sanitärbereich eine kleine Unterstützung.

#### **4.4. Spätanreisende / Schlüssel im Hotelomat**

**Für Spätanreisende Gäste & Lernende haben wir einen sogenannten Hotelomat. Sie vereinbaren mit unserem Empfang im Voraus einen Code und wir hinterlegen im Schlüsselschrank Ihren Zugang zum Hotelzimmer bzw. zur Unterkunft.**

## 5. Verpflegungsangebote

Vollpension / Halbpension

Frühstücksbuffet

Mittagsmenu

Abendmenu

Spezialmenu auf Anfrage

Zwischenverpflegung wie Kaffee, Tee, Süssmost, Äpfel, Gipfeli, Süssgebäck

*Am Wochenende ist die Verpflegung nur bedingt möglich.*



## 6. Rahmenprogramm



Wir bieten Betriebsführungen und Weindegustationen an.

**7. alte Cafeteria / Workshop Place** *(wird in absehbarer Zeit umgestaltet)*



In unserer Cafeteria können Sie jederzeit zu sehr guten Konditionen einen feinen Kaffee oder Tee konsumieren. Der offen gestaltete Raum bietet Platz für rund 130 Gäste und im Sommer lädt eine kleine Arena im Aussenbereich zum Verweilen ein.

**8. Hebron-Stube** *(Momentan nicht in Betrieb)*  
Verpflegungsraum in der Übergangsphase **(kann nicht gebucht werden)**



Beim gemütlichen Zusammensein in unserer Lounge geniessen Sie den Abend.

## 9. Preise Logis inkl. Frühstück

### 9.1. Logiskosten inkl. Frühstück

Zimmer/Frühstück als Einzelnutzung mit Dusche/Toilette im Zimmer	95 CHF
Zimmer/Frühstück im Doppelzimmer mit Dusche/Toilette im Zimmer pro Person	65 CHF

## 10. Preise Seminarräume & Hilfsmittel

### 10.1. Preise Seminarräume & Hilfsmittel

		Ganzer Tag	½ Tag / abends
Weber-Hörsaal	Konzertbest.>50	250 CHF	200 CHF
Weber-Hörsaal	bis 50 Pers.	200 CHF	160 CHF
Von Planta-Saal	Konzertbest.>50	200 CHF	160 CHF
Von Planta-Saal	bis 50 Pers.	150 CHF	120 CHF
Belevedere-Saal		150 CHF	120 CHF
Briula-Saal		150 CHF	120 CHF
Züchter-Saal	Konzertbest.>50	250 CHF	200 CHF
Züchter-Saal	bis 50 Pers.	200 CHF	160 CHF
Ursulina Pult- Stube		50 CHF	40 CHF
Arven-Stube		50 CHF	40 CHF
Winzer-Stube		30 CHF	25 CHF
Pflanzer-Stube		50 CHF	40 CHF
Bäuerinnen- Stube		50 CHF	40 CHF
Schulzimmer	Ausnahmefälle	50 CHF	40 CHF
Schulzimmer gross	Ausnahmefälle	80 CHF	60 CHF
Gruppenraum		30 CHF	25 CHF
Kochstudio		260 CHF	200 CHF
Braunvieh-Arena		250 CHF	160 CHF
Arena (alt)		250 CHF	160 CHF
Arena (alt) Nebenräume		30 CHF	30 CHF

## 11. Aufschlag Seminarräume oh. Verpflegung

### 11.1. Aufschlag für Räume ohne Verpflegung (Gültigkeit Montag bis Freitag)

Kleine Räume	50 CHF
Grosse Räume	30 CHF

## 12. Hilfsmittel

### 12.1. Kosten zusätzliche Hilfsmittel

Pinnwand	10 CHF
Flipchart	10 CHF
Headset	20 CHF
Laptop	25 CHF
Lautsprecher zu Laptop	10 CHF
Video- und TV-Anlage	25 CHF
Beamer und Laptop	25 CHF
Kleine Zusatzleinwand	15 CHF
Mikrofon	20 CHF
Moderatorenkoffer	25 CHF
Portable Mikrofonanlage	50 CHF
Zusätzliche Dienstleistungen Std.	45/75CHF

## 13. Verpflegungskosten

### 13.1. Hauptmahlzeiten

Frühstück (im Logis bereits inkl.)	10 CHF
Mittagessen	23 CHF
Salat (Ausnahme Suppe), Menü, Dessert, Süssmost und Kaffee	
Mittagessen Wochenende	28 CHF
Nachtessen	15 CHF
Nachtessen Wochenende	20 CHF
Wochenendzuschlag bei den Hauptmahlzeiten ab Freitagabend	5 CHF
Individualmenü nach Absprache	

### 13.2. Pausenpauschalen<sup>1</sup>

<b>Vormittagspauschale</b>	8.50 CHF
Kaffee, Gipfeli, 50 cl Mineral, Apfel	
<b>Pausenpauschale Vor- Nachmittag klein</b>	10.50 CHF
Kaffee, Gipfeli, Apfel, Mineralwasser 50 cl, Nachmittagskaffee	
<b>Pausenpauschale Vor- Nachmittag gross</b>	14.00 CHF
Kaffee, Gipfeli, Apfel, 2x Mineralwasser 50cl, Nachmittagskaffee	
<b>Tagespauschale</b>	
Kaffee, Gipfeli, 2x Mineralwasser 50cl, Apfel, Mittagessen inkl.	40.00 CHF
Süssmost und Mineral und Kaffee, Nachmittagskaffee	
<b>Tagespauschale à discrétion</b>	46.00 CHF

<sup>1</sup> APnstelle Mineralwasser im PET wird je nach Situation und Möglichkeit Kräuterwasser serviert

Vormittag Kaffee, Gipfeli/Brötli, Mineralwasser und oder  
Kräuterwasser, Äpfel, Mittagessen inkl. Süssmost, Mineral, Kaffee,  
Nachmittagskaffee, Mineral und oder Kräuterwasser, Süsswaren wie  
Nussgipfel oder ähnlichem  
Wochenendzuschlag bei den Hauptmahlzeiten ab Freitagabend 5.00 CHF  
*Anstelle Mineralwasser im PET wird nach Situation & Möglichkeit Kräuterwasser serviert*  
*Als Alternative zu den Gipfeli servieren wir ergänzend spezielle Brötli*

### 13.3. Getränke

Kaffee	2.50 CHF
Kaffee serviert	4.50 CHF
Mineralwasser 50cl (natur / süss)	4.00 CHF
Mineralwasser 50 cl eingedeckt mit Glas	4.50 CHF
Mineral Lt. zum Mittagessen	7.00 CHF
Süssmost Lt.	8.00 CHF

### 13.4. Zusatz Verpflegung

Gipfeli / Brötli	1.70 CHF
Äpfel Kg	4.50 CHF
Nussgipfel, Apfeltaschen etc.	3.50 CHF
Sandwiches Bündnerfleisch Stück	6.00 CHF
Sandwiches einfach Stück	4.50 CHF
Mini Sandwiches Stück	3.50 CHF
Mini Patisserie Stück	3.50 CHF
Nussmischungen Einheit	25.00 CHF
Mini Schöggeli 200 Gramm	6.00 CHF
Kaffeebeilage (Kleinstgebäck) 350 Gramm	22.00 CHF
Gemüwestengel, Platte	35.00 CHF
Dippsaucen zu Gemüwestengel 0.5 Lt.	5.50 CHF

### 13.5. Apéro für 4 bis 6 Personen

<b>Käse / Salsiz ca. 6 Pers. / pro Person</b>	39/6.50 CHF
Salsiz, Alp-/Sennereikäse, Brot gemischt mit Garnitur	
<b>Plantahofplatte ca. 6 Pers./ pro Person</b>	84/14 CHF
Salsiz, Bündnerfleisch, Alp-/Sennereikäse, Brot gemischt mit Garnitur	
<b>Bauernplatte ca. 6 Pers./ pro Person</b>	84/14 CHF
Salsiz, Bündnerfleisch, Rohschinken, Rohessspeck, Alp-/Sennereikäse, Brot gemischt mit Garnitur	
Erweiterte Apéros nach Absprache	

## 14. Weine & Kosten



Wussten Sie, dass der Plantahof Rebberge in Malans besitzt und aus den Trauben verschiedene Weine keltert? Wir bewirtschaften insgesamt 2.4 ha Reben, die mit zwei roten und vier weissen Sorten bestockt sind: 66 % Blauburgunder, 11 % Chardonnay, je 6 % Riesling-Silvaner und Sauvignon blanc, je 4 % Completer und Grauburgunder sowie 3 % Merlot. Aus diesen Trauben keltern wir im Weinkeller am Plantahof sortenreine Weine. Das Sortiment wird durch zwei spezielle Weine ergänzt, einen weissen und roten Regierungswein.

### 14.1. Weissweine

Malanser Chardonnay 50 cl	26 CHF
Malanser Chardonnay 75 cl	39 CHF
Malanser Sauvignon Blanc 50 cl	26 CHF
Malanser Sauvignon Blanc 75 cl	39 CHF
Malanser Riesling x Silvaner 75 cl	31 CHF
Malanser Completer 50 cl	28 CHF
Malanser Regierungswein weiss 75 cl	37 CHF
Malanser Federweiss 75 cl (Trauben Blauburgunder)	32 CHF

### 14.2. Rosé

Schiller 75 cl	32 CHF
----------------	--------

### 14.3. Rotweine

Malanser Bündner Regierungswein 75 cl	37 CHF
Malanser Blauburgunder von Planta 75 cl	39 CHF
Malanser Merlot 75 cl	43 CHF

## 15. Allgemeine Geschäftsbedingungen

### Rechnung

Spezielle Arbeitsaufwendungen, Hilfsmittel und zusätzliche Leistungen werden nach Aufwand in Rechnung gestellt. Ohne andere Vereinbarung senden wir Ihnen nach dem Anlass eine Rechnung mit dem Gesamtaufwand zu. Die Preise werden entsprechend der Offerte in Rechnung gestellt. Preisänderungen vorbehalten. Die Preise verstehen sich inkl. MwSt.

### Schriftliche Bestätigungen und Vertragspartner

Als schriftliche Bestätigung gilt der Reservationsvertrag, Vorabkostenberechnungen und E-Mail Nachrichten. Vertragspartner sind der Buchungsverantwortliche der/die Kursverantwortlichen vor Ort und der Plantahof.

### Seminarraumwechsel / Zimmerwechsel

Wir behalten uns das Recht vor, die Seminarräume und die Unterkunftszimmer bei Bedarf zu wechseln.

### Teilnehmerzahlen Verpflegung

Bitte teilen Sie die definitive Teilnehmerzahl bis spätestens am Mittwoch in der Vorwoche der Veranstaltung, telefonisch oder per Email mit. Abweichungen von 5% können am Veranstaltungsdatum abgemeldet werden. Grössere Abweichungen müssen wir Ihnen vollumfänglich in Rechnung stellen.

### Stornierung von Grossveranstaltungen

Die Stornierung eines Grossanlasses (> als zwei Räumen und > als 2 Tage) ist kostenfrei **bis 3 Monate** vor dem Anlasstermin, danach werden die Seminarraumkosten und Logis **zu 80%** in Rechnung gestellt.

### Stornierung Einzelanlass

Die Stornierung ist kostenfrei bis **3 Wochen** vor dem Anlasstermin, danach werden die Seminarraumkosten zu 100% in Rechnung gestellt. Für die Verpflegung gelten die gleichen Voraussetzungen wie unter der Rubrik Teilnehmerzahlen.

### Stornierungen Gruppenübernachtungen

Die Stornierung von Grossgruppen (über 40 Betten) ist kostenlos bis **3 Monate** vor dem Termin, danach werden **80%** der Kosten in Rechnung gestellt.

Die Stornierung einer **kleineren Gruppe** (< als 40 Betten) ist kostenfrei bis **4 Wochen** vor dem Termin, danach werden **80%** der Kosten in Rechnung gestellt.

**Einzelstornierungen bei einer Gruppe und Individualbuchung Storno bis 2 Arbeitstage vor Anreisedatum** sind kostenfrei, danach werden **100 %** in Rechnung gestellt.

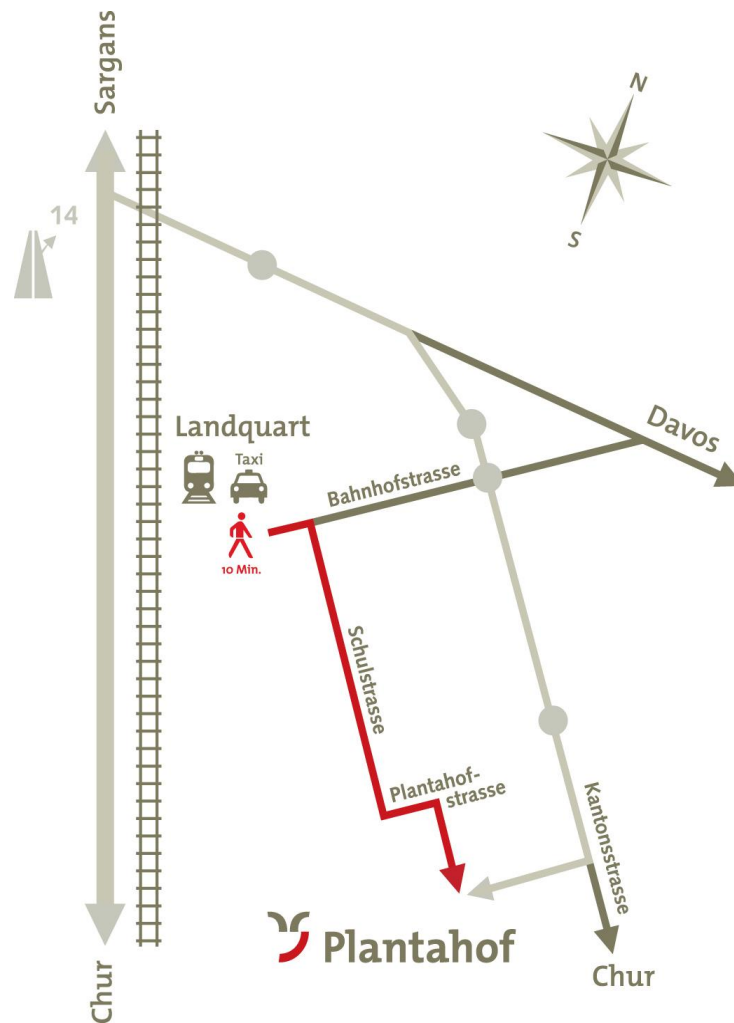
In speziellen Fällen erhalten Sie eine Vorlage für jeweilige Übernachtungen. Wird diese Vorlage bei der Schlüsselabgabe bzw. Deponie nicht abgeliefert, werden sämtliche reservierten Betten verrechnet.

### Gerichtsstand

Für allfällige Streitigkeiten aus diesem Vertrag ist Chur, Kanton Graubünden Gerichtsstand.



## 16. Lageplan



### 16.1. Bahn/Zug

Für Bahnreisende ist der Plantahof ab Bahnhof Landquart zu Fuss in ca. zehn Minuten erreichbar. Folgen Sie dem Wanderweg zum Plantahof.

### 16.2. Postauto ab Bahnhof Landquart

Ab Bahnhof fährt regelmässig ein Postauto Richtung Igis. Sie steigen beim der Station "Primarschulhaus" und gehen von da dem Wanderweg entlang zum Plantahof.

### 16.3. Auto

Wer mit dem Auto anreist, verlässt die Autobahn beim Anschluss Landquart und fährt auf der Kantonstrasse (Deutsche Strasse) Richtung Zizers/Chur. Auf diesem Weg finden Sie den Plantahof am Dorfrand von Landquart. Wir verfügen über genügend eigene Parkplätze.

## 17. Kontaktdaten Buchungen

Öffnungszeiten Empfang

Montag bis Donnerstag (7.30 bis 12.00 Uhr und 13.30 bis 17.00 Uhr)

Freitag (07.30-12.00 Uhr und 13.30 – 16.30 Uhr)

Empfang

+41 (0)81 257 60 00

[empfang@plantahof.gr.ch](mailto:empfang@plantahof.gr.ch)

### 17.1. Leitung Tagungszentrum

[barbara.baettig@plantahof.gr.ch](mailto:barbara.baettig@plantahof.gr.ch) oder

Empfang

+41 (0)81 257 61 21

Barbara Bättig

Leiterin Tagungszentrum

Kantonsstrasse 17

7302 Landquart

Landquart, 20.08.2024/bb