

**Cordial beinvegni ella
vischnaunca Tujetsch**
**Herzlich willkommen in der
Gemeinde Tujetsch**

Klärwärtertagung GR
24. August 2011

Rheinquelle/Tumasee



Museum: Kristalle u. Mineralien



Kraftwerke Vorderrhein AG (KVR)

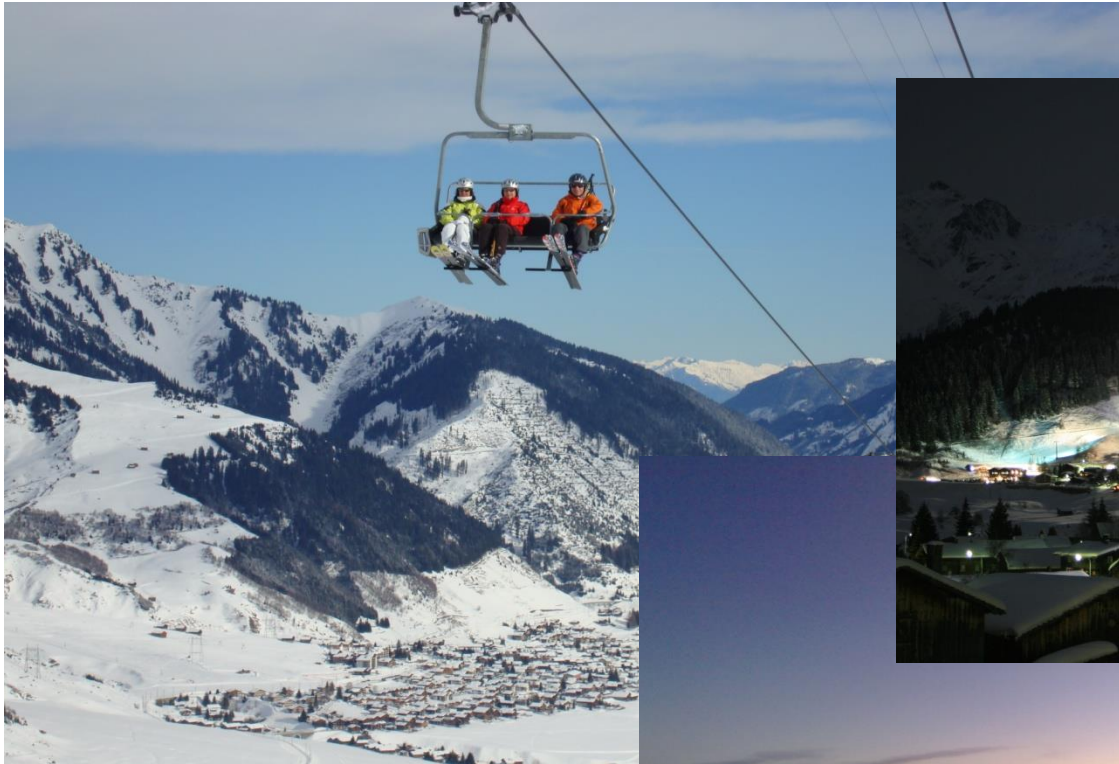


Stausee Nalps

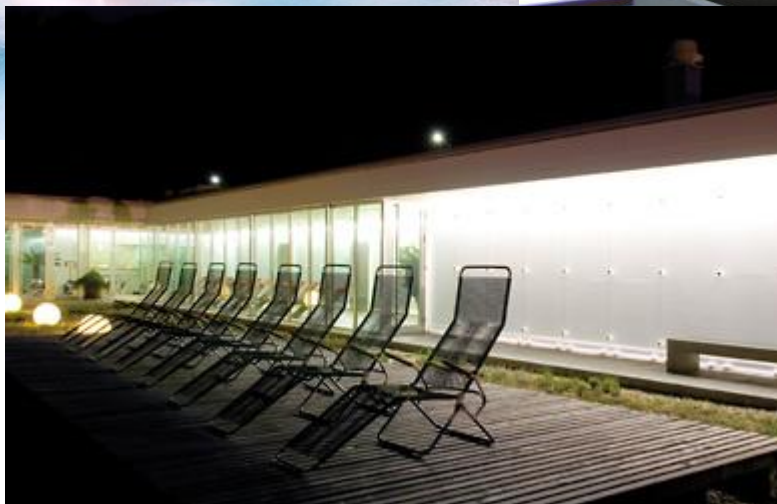


Stausee Curnera

Skigebiet Sedrun



Bogn Sedrun

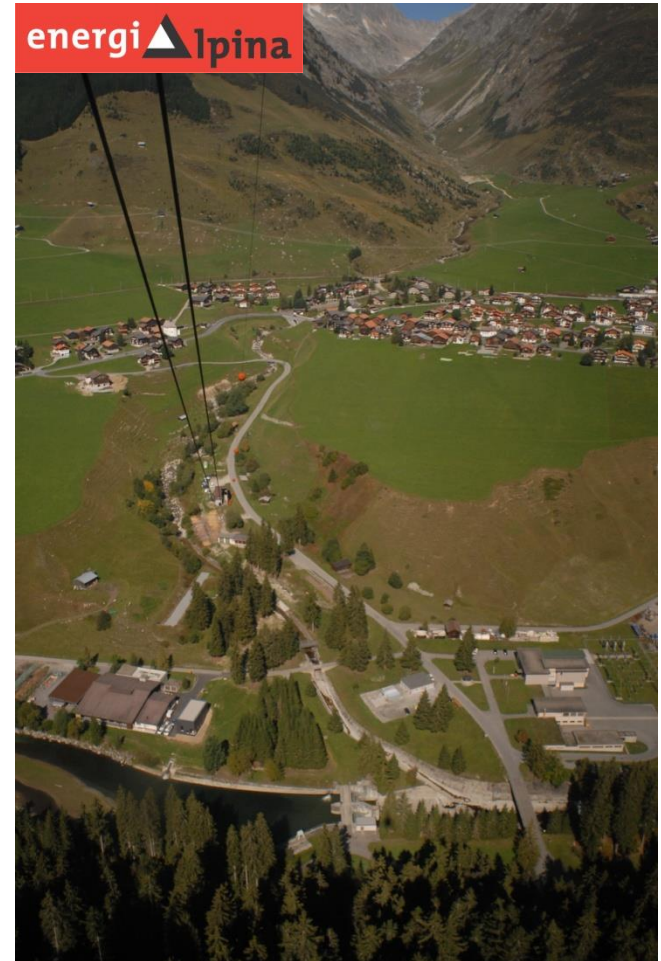


Golfplatz Selva

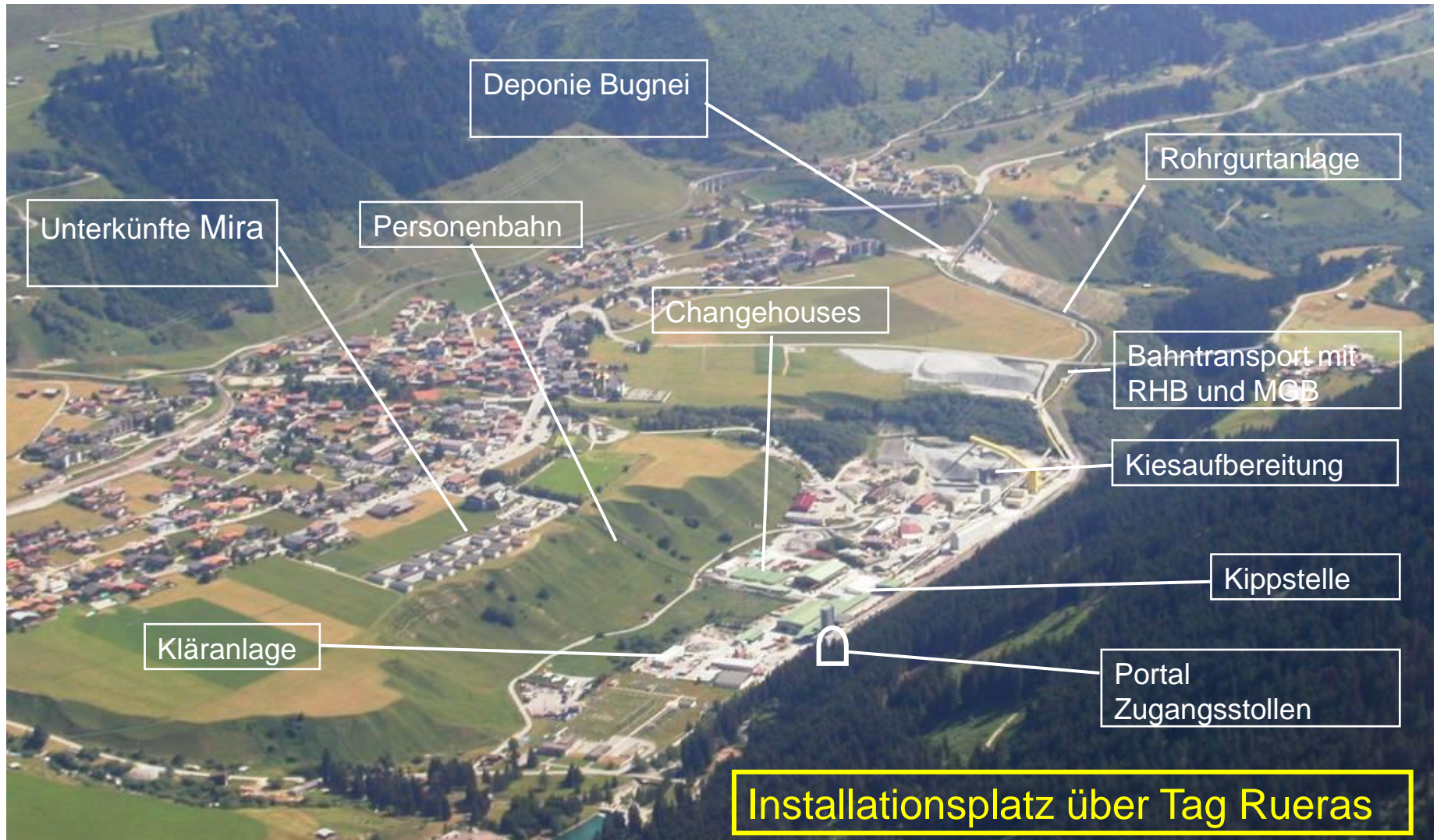




energia alpina



Installationsplatz NEAT



Eckdaten Baulos Sedrun

2 Einspurtunnelröhren à 8.6 km = 17.2 Km Länge
+ 50 Querverbindungen, Fluchtstollen, Abluftstollen und -Schächte
➔ Total ca. 25 km Tunnel

Ende der Vortriebe (bergmännische Arbeiten) Nord ➔ Herbst 2007,
Durchschlag Süd ➔ Herbst 2010

Betonarbeiten ➔ 2005 – 2013

Übergabe Nord an Bauherr Okt. 2009

Keine Bahntechnik von Zwischenangriff Sedrun

Baustelle geräumt ➔ Frühjahr-Sommer 2014

Rückbau ➔ 2016

Total 550 - 600 Mitarbeitende

Bauvolumen: CHF 1.5 Mia exkl. MWST. (Basis April 2001)

Deponie Val Bugnei



Skigebietsverbindung

Andermatt – Sedrun/Sedrun - Disentis

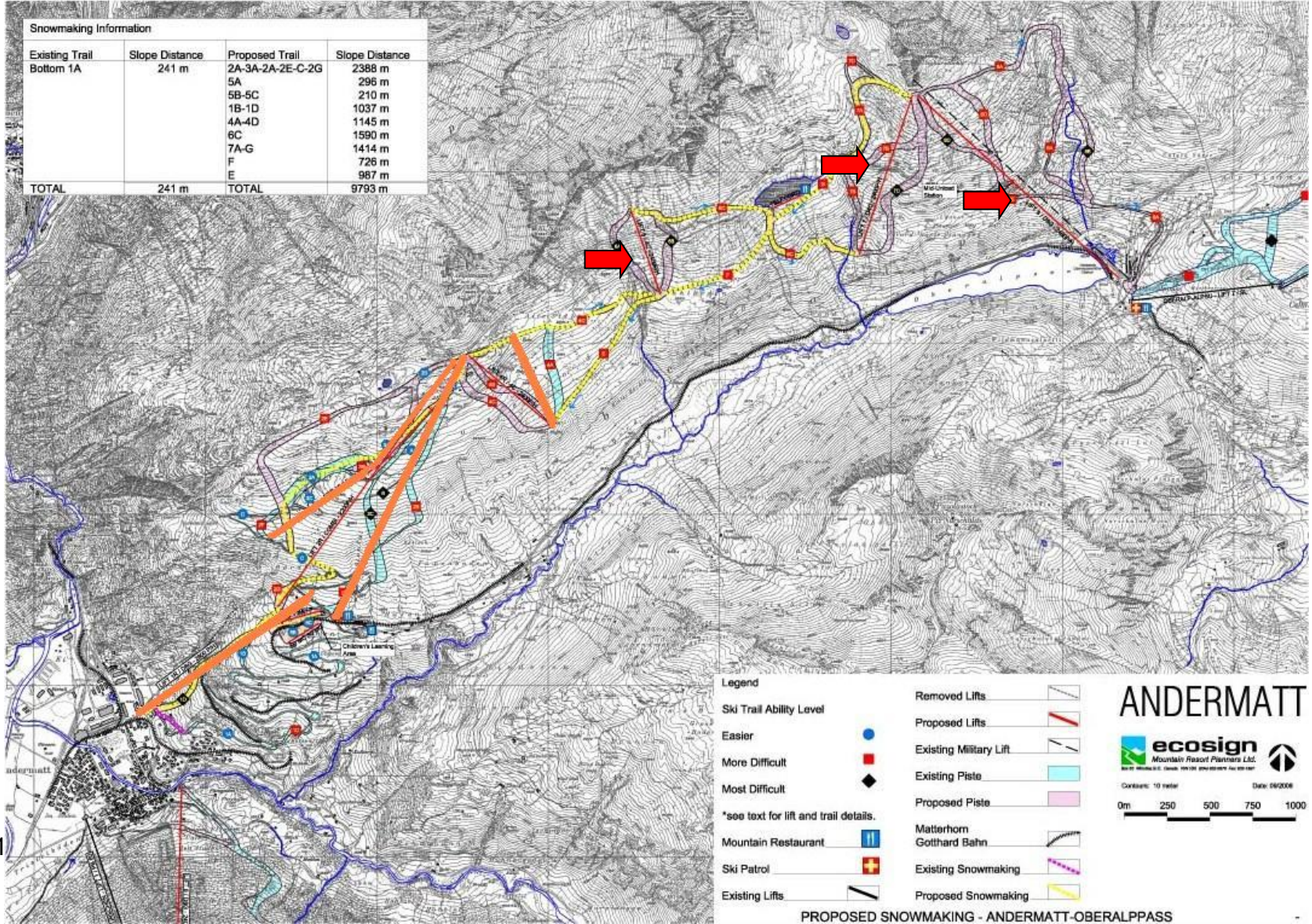
Andermatt - Sedrun:

- Entwicklung des bestehenden Skigebietes zu einem attraktiven und modernen Wintersportgebiet
- nachhaltige Entwicklung des Wintersport- und Bergbahngebietes
- Schaffung eines attraktiven Sommerangebotes
- optimale verkehrsmässige Anbindung

Sedrun – Disentis:

- Abklärung Machbarkeit

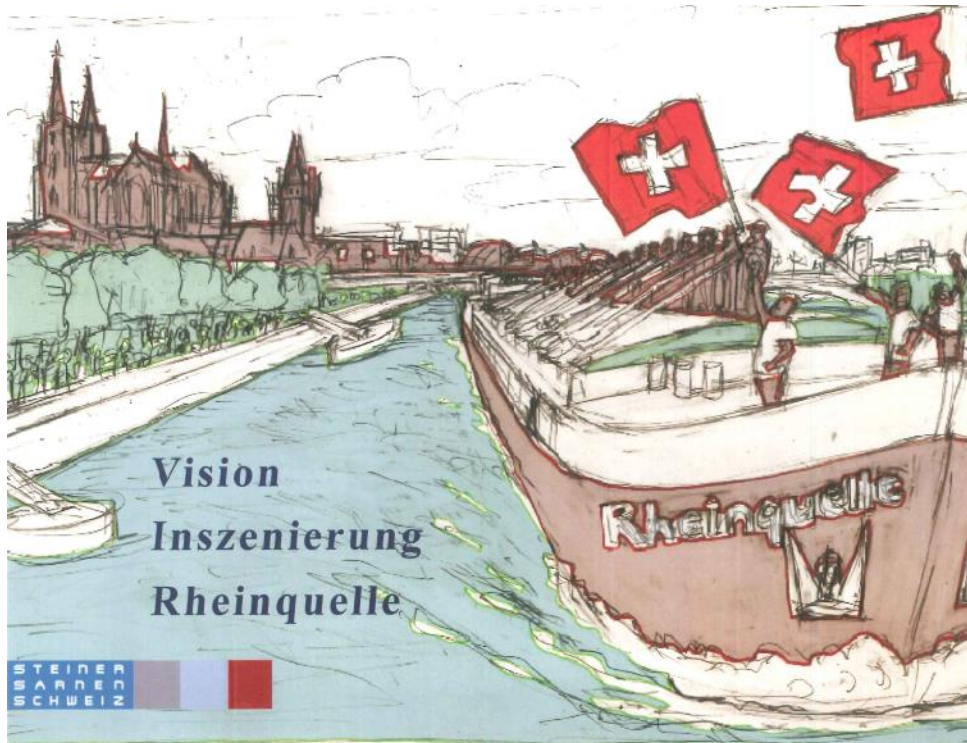
Masterplan



Vergleich Skigebiete

Ski region	Altitude range (in m above sea level)	Number of total lift facilities	Chair- lifts	Gondolas and Trams	Lifts and Tows	Capacity (pph)	km of pistes
Andermatt-Gemsstock-Gotthard-Nätschen	1444-2963	9	3	2	4	8070	35
Sedrun	1450-2350	10	5	-	5	9630	50
Total Andermatt-Sedrun today		16	7	2	9	17700	85
Andermatt-Sedrun new		28	9	5	14	41210	100
Aspen Snowmass	2473-3813	24				34497	240
Cortina d'Ampezzo	1224-3000	47	31	6	10	47150	115
Davos – Klosters	1565-2844	54	10	17	27	57660	305
Flims-Laax	1100-3018	27	13	11	3	40410	220
Crans-Montana	1500-3000	30	6	14	10	39170	140
Gstaad	1000-3000	62	17	15	30	57600	250
Ischgl/Samnaun	1778-2864	40	23	5	12	78865	230
Madonna Di Campiglio Italy	1550-2500	20	12	6	2	31000	60
St. Moritz (Corviglia, Corvatsch, Diavolezza)	1750-3303	56	18	11	27	65000	350
Vail Colorado USA	2474-3527	35	34	1	-	56381	?
Val d'Isère France	1550-3456	94				64480	300
Val Gardena-Gröden Italy	2518-3181	81	41	8	32	105113	175
Verbier – Les Quatres Vallées	1500-3330	89	-	-	-	79710	410
Whistler Blackcomb Mt. Canada	652-2284	38				61407	
Zermatt	1620-3820	69	18	20	31	75700	313
Les Trois Vallées	130-3200	83	68	42	95	260500	600

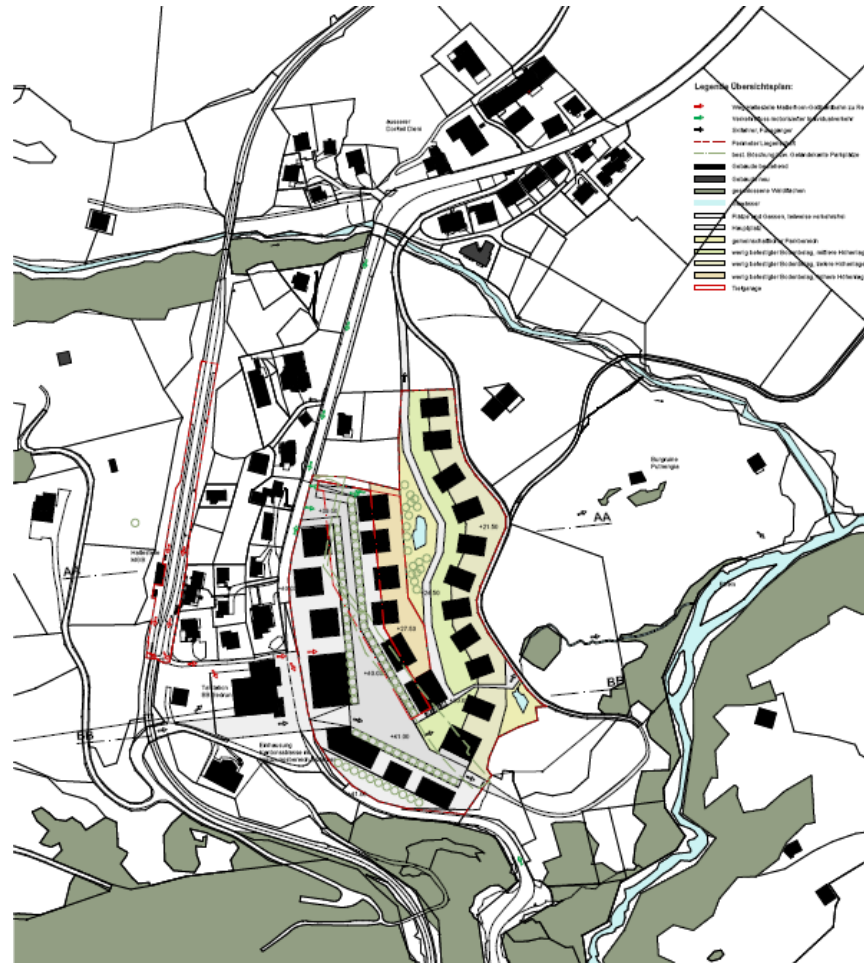
Inszenierung der Rheinquelle auf dem Oberalppass



Vier-Quellen-Weg



Schaffung bewirtschaftbarer Betten in Dieni (PP-Sedrun Bergbahnen)



Dorfzentrum Sedrun



Dorfzentrum Sedrun



Matterhorn Gotthard Bahn



**Engraziel fetg per Voss'attenziun
Vielen Dank für Ihre Aufmerksamkeit**