



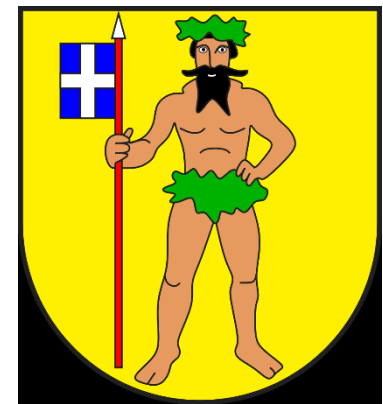
52. Tagung des Klärwerkpersonals des Kantons Graubünden



ARA Serneus



ARA Gulfia



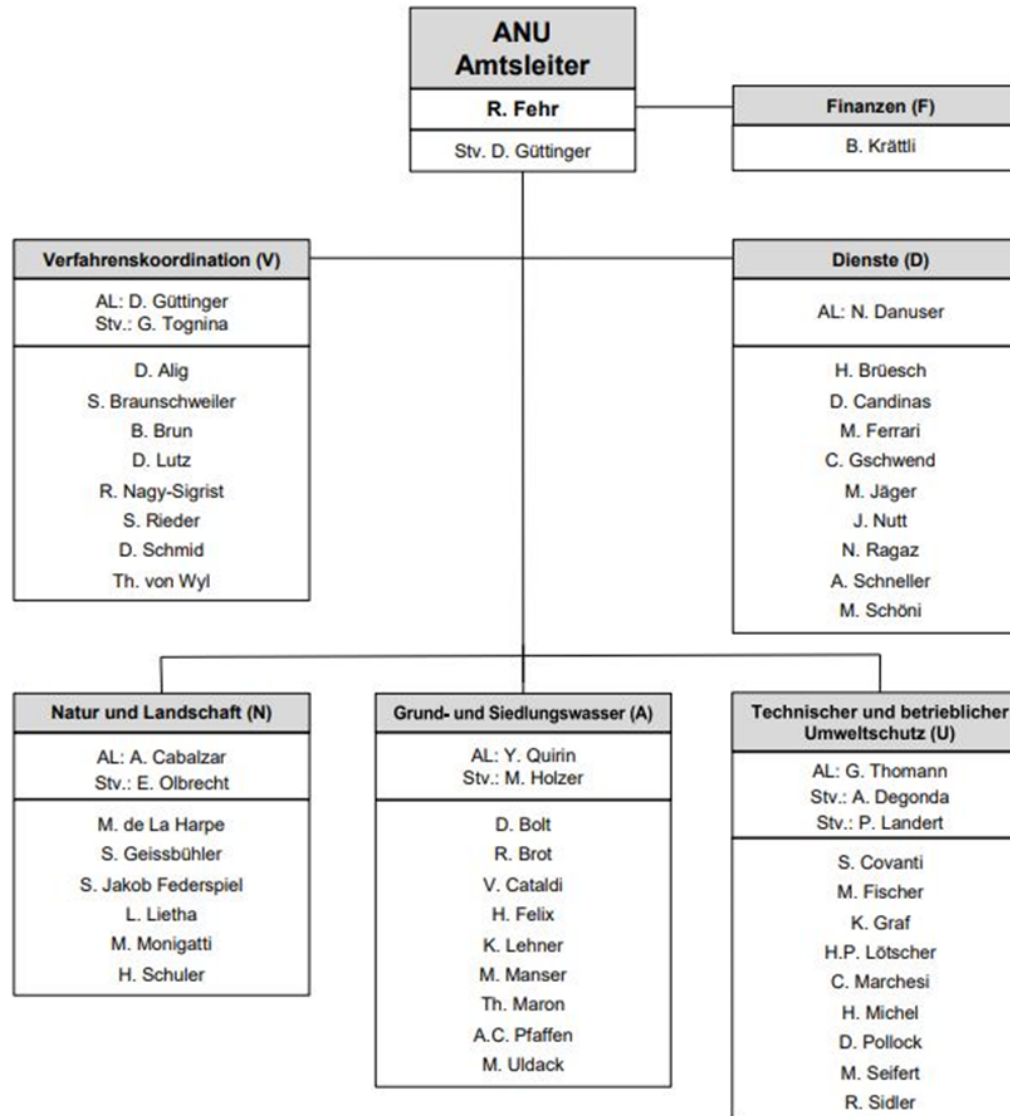
Klosters Madrisa 18. August 2020

Das ANU ist umgezogen in das neue Verwaltungsgebäude Sinergia



Der Bezug hat sich aufgrund Corona verzögert
Neue Adresse Ringstrasse 10

Organigramm Amt für Natur und Umwelt



■ Abteilung Grund und Siedlungswasser



Yves Quirin

Abteilungsleiter

Personalführung

Konzeptionelle Aufgaben

Neubau, Sanierung und Erweiterung z-ARA

Leiter Schadendienst

■ Abteilung Grund und Siedlungswasser



Daniel Bolt



Mathias Uldack

Kreisingenieure

Siedlungsentwässerung

Genereller Entwässerungsplan (GEP – Check)

Verwaltungsinterne Vernehmlassungen

Wasserversorgung mit landwirtschaftlicher
Interessenz

Trinkwasserversorgung in Notlagen

■ Abteilung Grund und Siedlungswasser



Michael Holzer



Thomas Maron

Betriebsüberwachung z-ARA, i-ARA
ARA Kontrollbesuche inkl. Probenahme
Beratung ARA – Personal
Verfassen von Einleitbewilligungen
Überprüfung ob Einleitbedingungen
eingehalten werden
Verfassen von Jahresrapporten

■ Abteilung Grund und Siedlungswasser



Thomas Maron

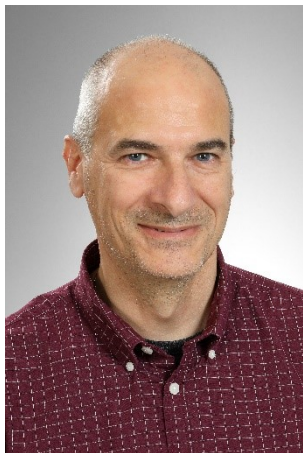
Bau und Betrieb private Abwasserentsorgung

Prüfung Baugesuche (BAB)

Beratung von Antragstellern, Architekten und Gemeinden

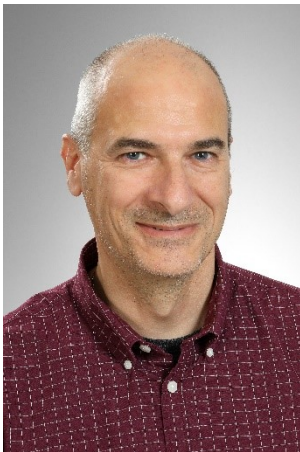
Abnahme neue private ARA

Überprüfung ob Einleitbedingungen eingehalten werden über Wartungsverträge



Vincenzo Cataldi

■ Abteilung Grund und Siedlungswasser



Vincenzo Cataldi

Wärmepumpen mit Erdwärmesonden

Prüfung Gesuche

Beratung von Antragstellern, Bohrfirmen
Architekten und Gemeinden

Verfassen der Bewilligungen

■ Abteilung Grund und Siedlungswasser



Hermann Felix

Abwasserentsorgung aus Industrie- und Gewerbebetrieben

Prüfung Baugesuche

Beratung von Antragstellern, Architekten und Gemeinden

Verfassen der Bewilligungen

Abnahme der Vorbehandlungsanlagen

Überwachung Branchenlösung Auto- und Transportgewerbe

Gebindelager

■ Abteilung Grund und Siedlungswasser



Rolf Brot

**Gewässerschutzpolizei, Schadendienst,
Lageranlagen**

Sachbearbeiter Schadendienst, Pikettkoordinator

Bewilligung, Abnahme Lageranlagen

Führt Tankkataster

In Abteilung Grund- und Siedlungswasser
seit 1. April 2020

■ Abteilung Grund und Siedlungswasser



Monika Manser



Katharina Lehner

Schutz und Nutzung des Grundwassers

Prüfung, Begleitung und Bewilligung
Schutzzonenausscheidung

Prüfung und Bewilligung Grundwasserentnahmen
für Trinkwasser, Wärmenutzung und
Landwirtschaft

Prüfung von Baugesuchen ob Grundwasser
negativ beeinflusst wird

Beratung von Antragstellern, Bohrfirmen
Architekten und Gemeinden



Anne Christine Pfaffen



■ Tagungsprogramm

Begrüssung Gemeinde Klosters

Florian Thöny

Allgemeine Mitteilungen

Yves Quirin

Abwasserentsorgung im Kanton Tessin

Antonio Pessina

Beurteilung Eigenkontrolle in Kontrollrapporten Michael Holzer

Pause

Energetische Optimierung der ARA Davos/

Markus Wendler

Ersatz Tauchtropfkörperanlage ARA Wiesen

SARS-CoV-2 Abwassertracing

Yves Quirin

Apéro

Mittagessen