

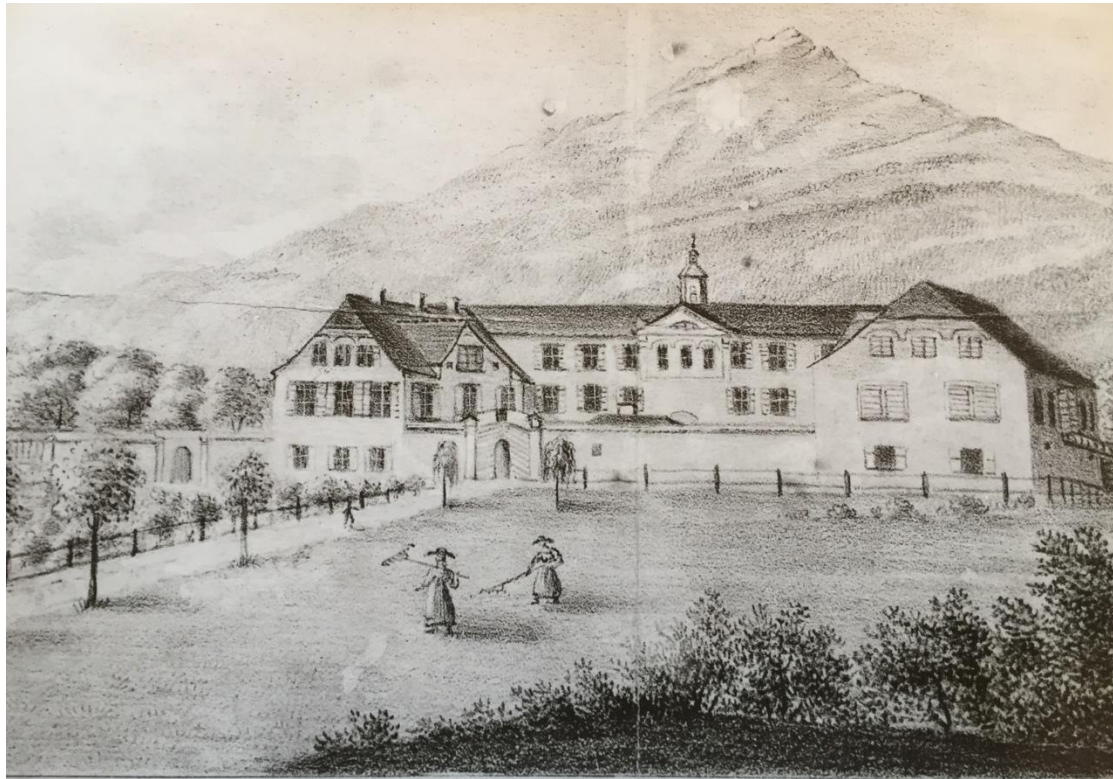
# Herzlich Willkommen

# Klärwerkpersonal GR



# Unsere Vergangenheit verpflichtet...





Der Russhof v.d. Morgenseite.

## Thomas Laredas Russhof um 1830



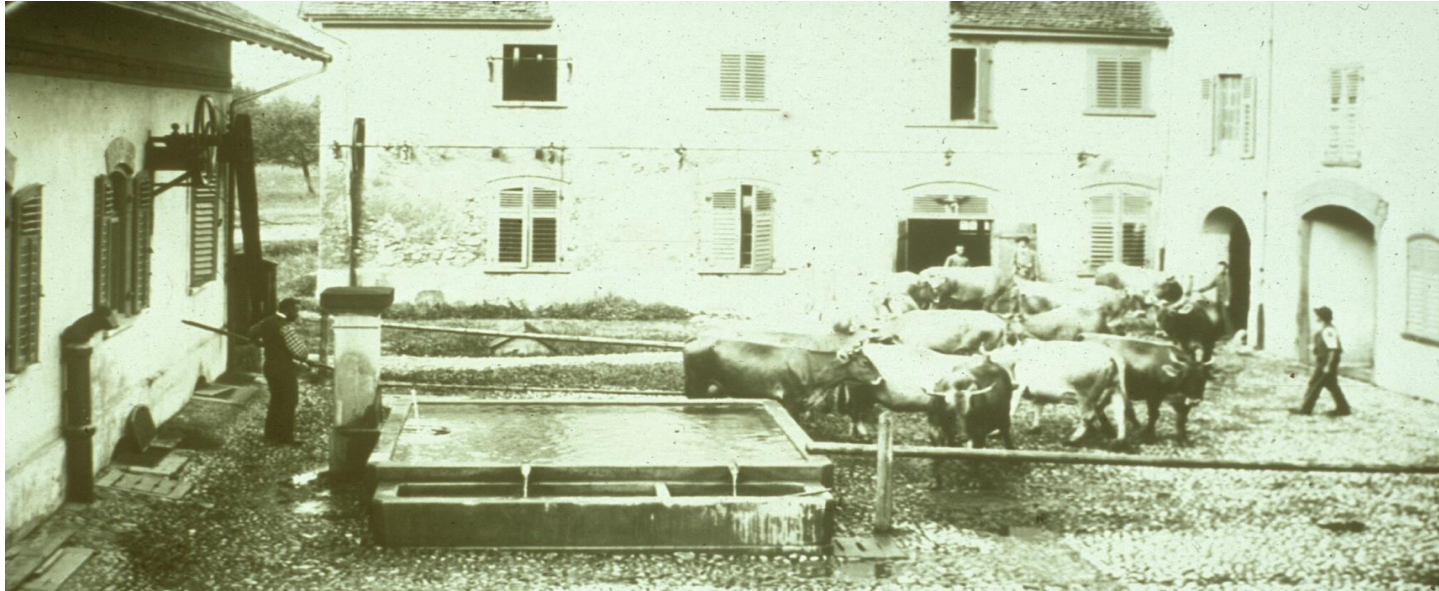


Rudolf Alexander v. Planta als Kavallerieoffizier

## Rudolf Alexander von Planta







**Ein Bild um 1890**





Kant. landwirtschaftliche Schule Plantahof - Landquart  
II. Kurs 1914/15

*Carl Lang  
Landquart*



# Unsere Organisation vereinfacht...



# Unsere Vision

## Wir sind Kompetenzzentrum... ...und emotionale Heimat für Menschen im ländlichen Raum





# Bereich Beratung



**Fortschritt hat Tradition**



# Bereich Gutsbetrieb



**Das Schaufenster unseres Berufes**



# Bereich Tagungszentrum



Bei uns verpassen Sie den Anschluss nicht



# Bereich Bildung



**Lernerlebnis Plantahof**



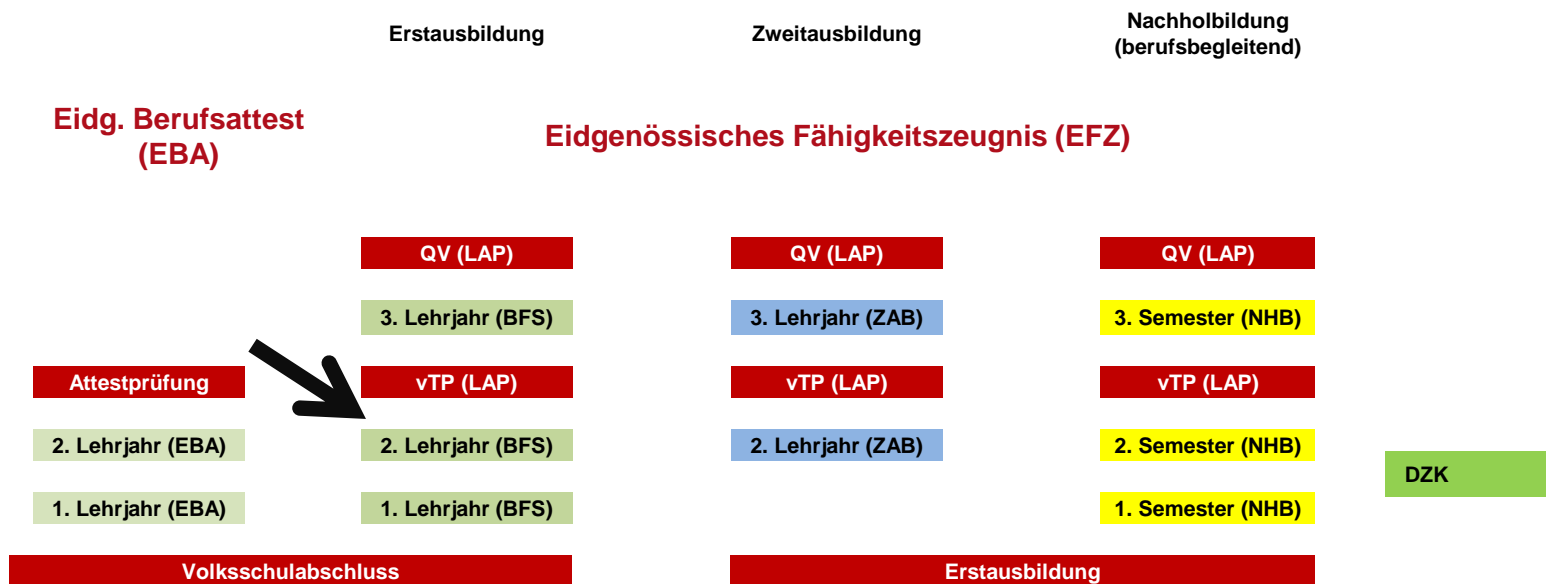


# Die landwirtschaftliche Ausbildung begeistert...



# Überblick über die landwirtschaftliche Ausbildung

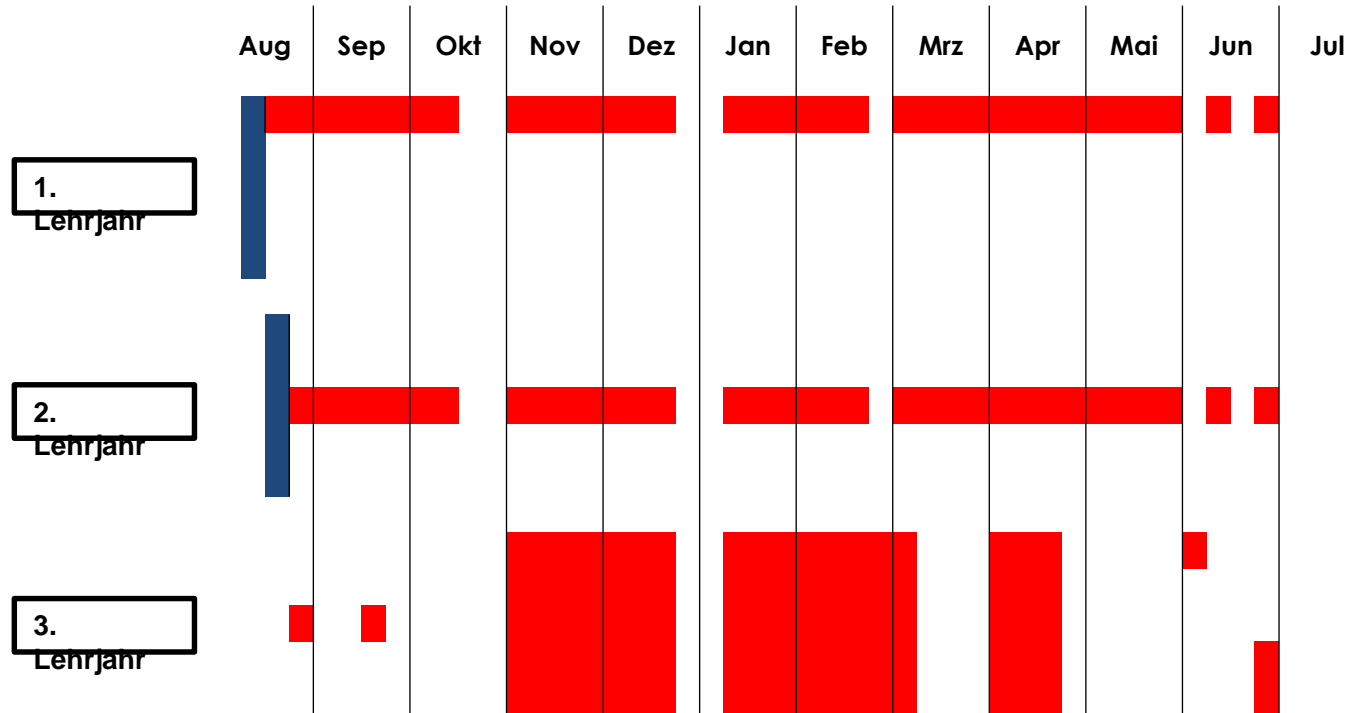
## Landwirtschaftliche Grundbildung am Plantahof



# Vorgaben Stundenfächer

Bereich	Landwirt 1)			
	Lj1 Lekt.	Lj2 Lekt.	Lj3 Lekt.	ÜK Tage
<b>A Pflanzenbau 2)</b>	85	85	120- 220	1
<b>B Tierhaltung 2)</b>	85	85	120- 220	2
<b>C Weinbereitung</b>				
<b>D Mechanisierung und techni- sche Anlagen</b>	30	30	100	5
<b>E Arbeitsumfeld</b>			120	
<b>F Wahlbereich</b>			120	
<b>Allgemeinbildung 3)</b>	120	120	120	
<b>Sport 3)</b>	40	40	80	
<b>Total Ausbildungsjahr</b>	<b>360</b>	<b>360</b>	<b>880</b>	<b>8</b>
<b>Total Beruf</b>		<b>1600</b>		<b>8</b>

# Ausbildungsmodell Plantahof





# Schwerpunkte am Plantahof

## Tierhaltung und Berglandwirtschaft





# Schwerpunkte am Plantahof

## Lernerlebnis im Winter mit Internatsbetrieb



# Ein Internatsleben...



**...mit einer guten  
Lernatmosphäre**



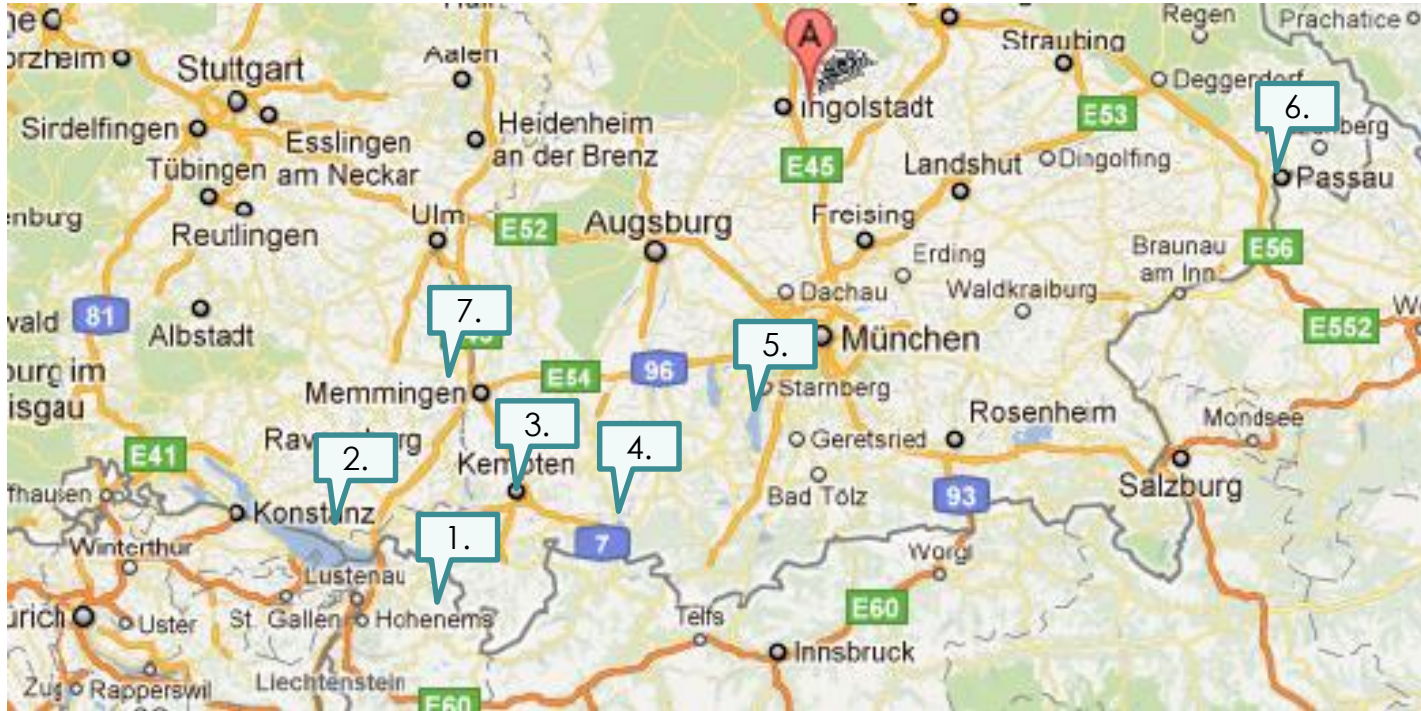


# Spezialwochen im 3. Lehrjahr

- **Auslandwoche / Projektwoche**
- **Bewährte Elternwoche**
- **3 Wahlfachwochen, 4 möglich**
- **Prüfungswoche am Schluss der Schulwochen im April**
- **Kultur- und Freizeitfächer**



# Auslandwoche



# Mit dem Ziel Passau



**Eine Perle von einer Stadt, Dreiflüssestadt**



# Elternwoche



- Ende Januar
- Für Eltern der Schüler 3. Lehrjahr
- Lernende beziehen 1 Woche Ferien und versorgen Tiere auf dem elterlichen Betrieb



# Wahlfachwochen



Mutterkuhhaltung, Kleine Wiederkäuer, Braunvieh plus, Bio-Woche, Direktvermarktung, Holzerkurs, Maurerarbeiten, kommunale Arbeiten, Schlachtverarbeitung...

# Weiterbildungsangebot nach EFZ





Eine neue Infrastruktur  
entsteht...





# Neubauprojekt



**Kantonale Abstimmung  
Februar 2020**

Wettbewerbsprojekt "Flora", Nickisch Walder Architekten



# Erneuerung Tagungszentrum

## Ankunft



Visualisierung Ankunft, Nickisch Walder Architekten



# Erneuerung Tagungszentrum

Saal / Innenhof



Visualisierung Speisesaal mit Cafeteria, Nickisch Walder Architekten

# Erneuerung Tagungszentrum

## Zimmer



Visualisierung Zimmer, Nickisch Walder Architekten





Kanton Graubünden  
Chantun Grischun  
Cantone dei Grigioni

[← gr.ch](#)

[STARTSEITE](#) / [2020](#) / [9. FEBRUAR](#)

## Erneuerung Tagungszentrum Plantahof, Landquart

**Angenommen**

Ja Stimmen

**81.31%**

Nein Stimmen

**18.69%**

Aktualisiert: 10.11.2020, 14:14:06

### Resultate

Stimmeteiligung  
**34.16 %**

Stimmberechtigte  
**139'811**

Eingegangene Stimmzettel  
**47'755**

Ausgezählt  
**105 von 105**

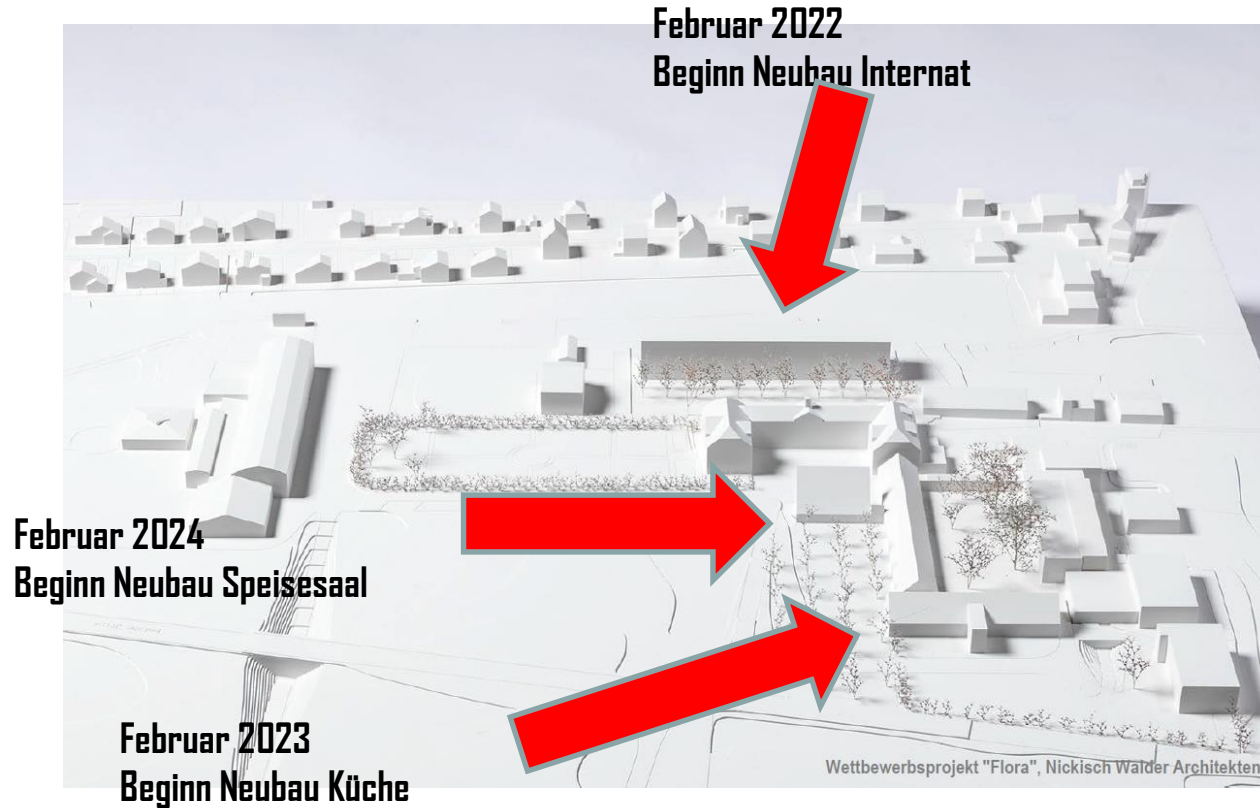
[Gemeinden](#)

[Regionen](#)

[Downloads](#)

# Überwältigende Zustimmung zum Projekt

# Bau in Etappen





**Besten Dank**

**für Ihre Aufmerksamkeit und Ihr Interesse**

