

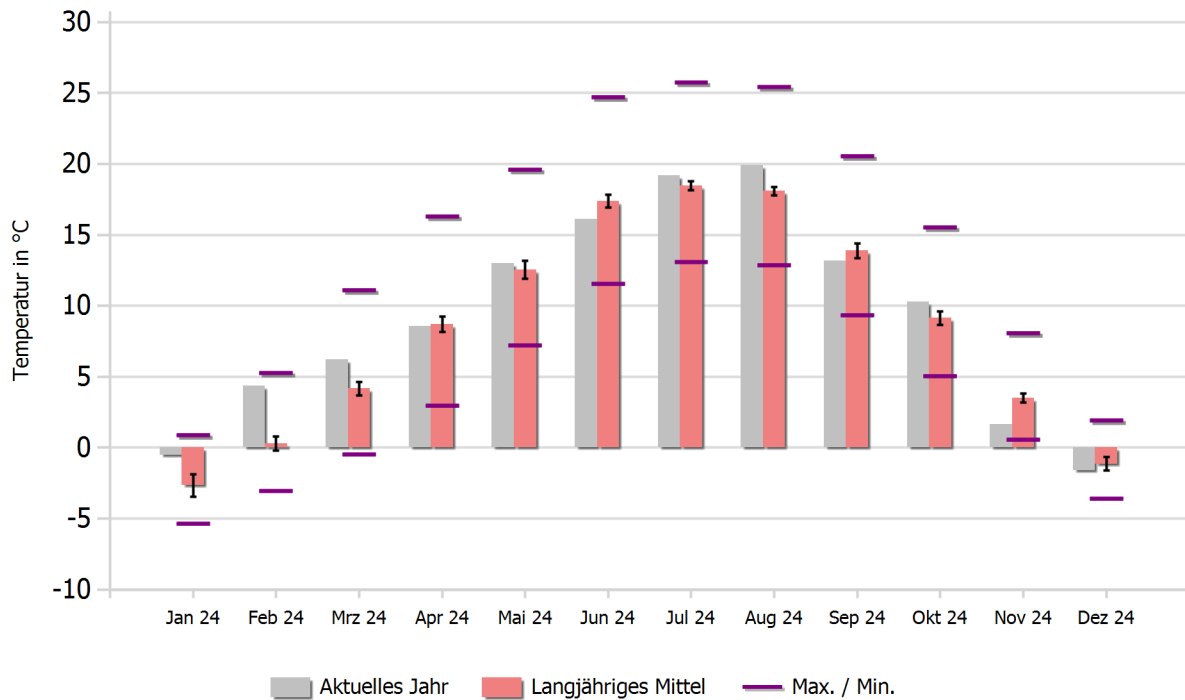


# Trockenheitsbulletin

## Prättigau, 2024

Temperatur: monatlicher Mittelwert um 12:00

### Station Schiers (SRS)



**Aktuelles Jahr:** Durchschnittstemperatur pro Monat.

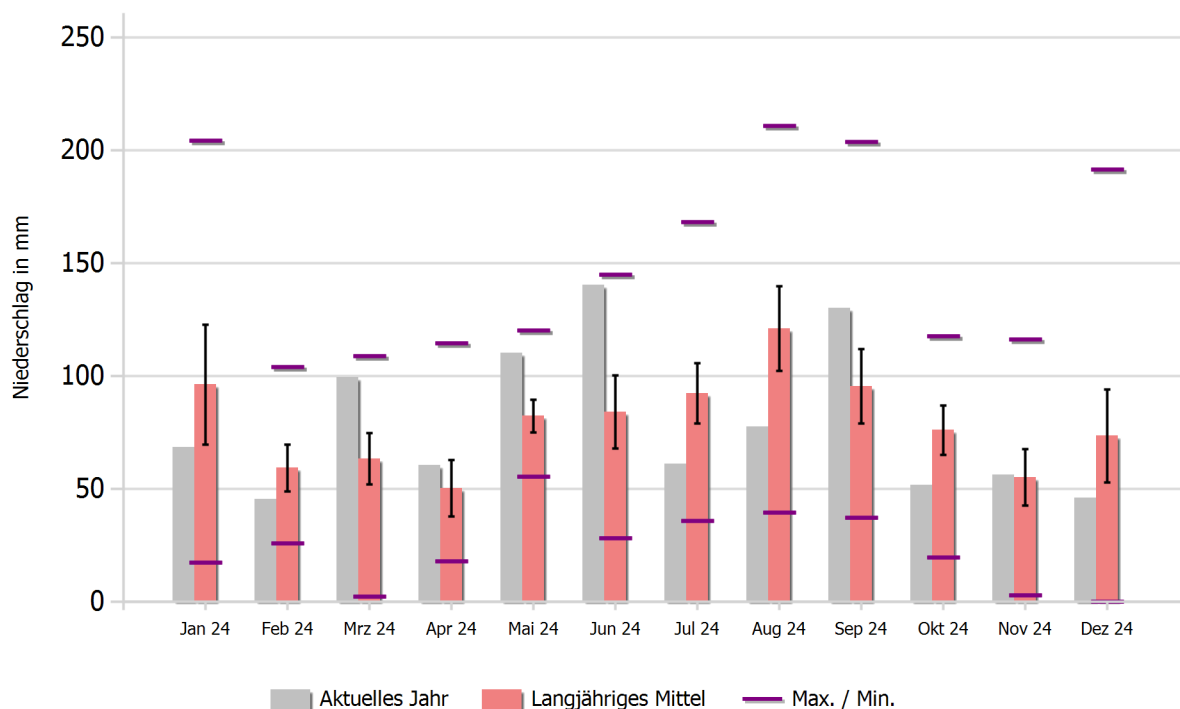
**Langjähriges Mittel:** Mittelwert der Monatsdurchschnittstemperaturen über alle berücksichtigten Jahre inkl. Standardfehler.

**Max / Min:** Höchste bzw. niedrigste Durchschnittstemperaturen pro Monat über alle berücksichtigten Jahre (ohne aktuelles Jahr).

**Daten:** MeteoSchweiz; ab 01.01.1990, Rothenbrunnen: ANU; ab 01.01.2002.

# Niederschlag: monatliche Summe der Niederschläge

## Station Schiers (SRS)



**Aktuelles Jahr:** Niederschlagssumme pro Monat.

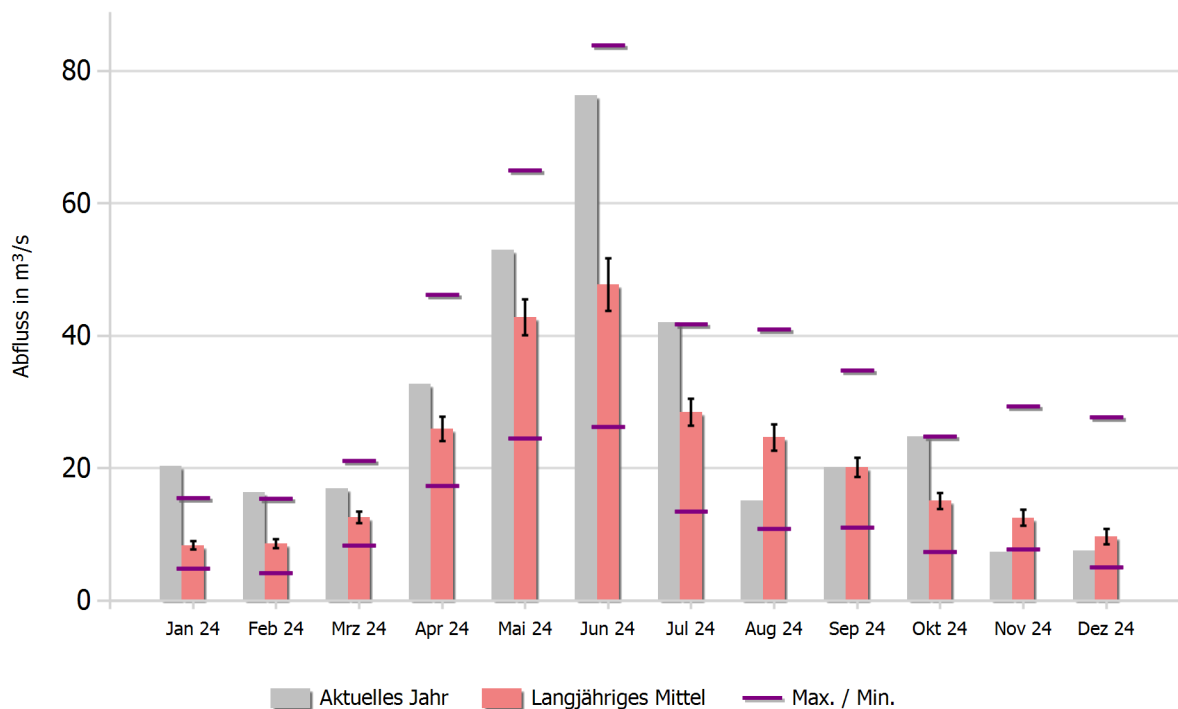
**Langjähriges Mittel:** Mittelwert der Monatsniederschlagssummen über alle berücksichtigten Jahre inkl. Standardfehler.

**Max / Min:** Höchste bzw. niedrigste Monatsniederschlagssummen über alle berücksichtigten Jahre (ohne aktuelles Jahr).

**Daten:** MeteoSchweiz; ab 01.01.1990

## Abfluss: Monatlicher mittlerer Abfluss

### Felsenbach 2150



**Aktuelles Jahr:** Monatsmittel pro Monat.

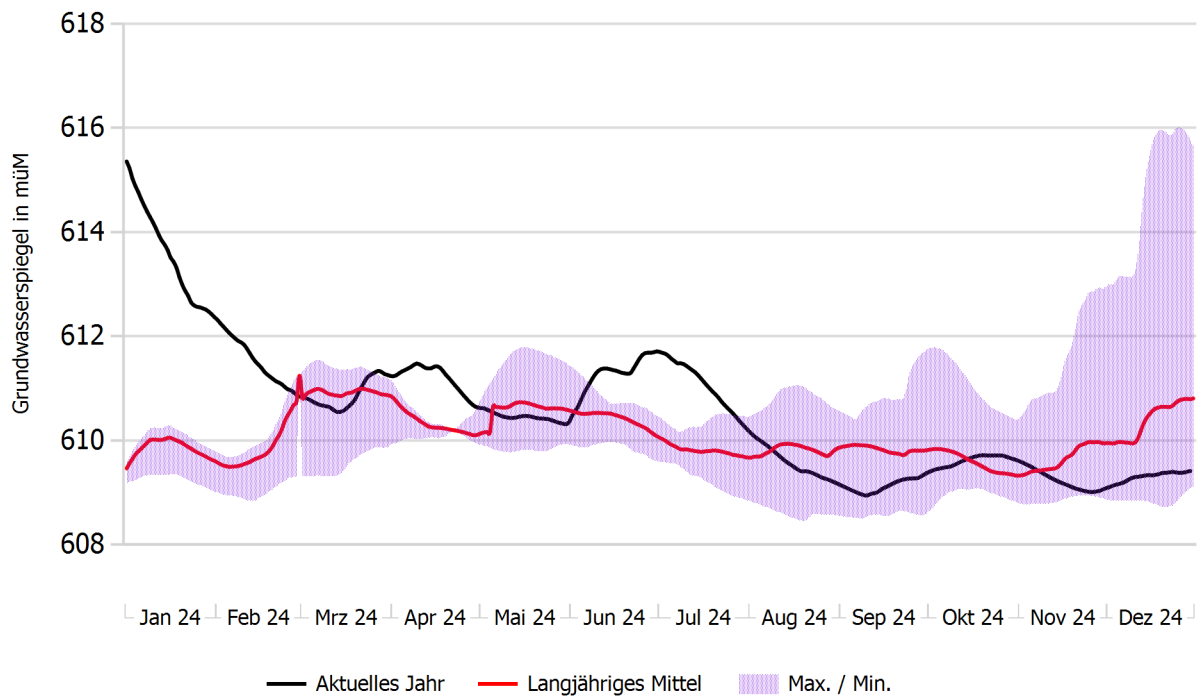
**Langjähriges Mittel:** Mittelwert des Monatsabflusses über alle berücksichtigten Jahre inkl. Standardfehler.

**Max / Min:** Höchster bzw. niedrigster mittlerer Monatsabfluss über alle berücksichtigten Jahre (ohne aktuelles Jahr).

**Daten:** BAFU; ab 01.01.2006

## Grundwasser: Höhe Grundwasserspiegel

### Piezometer 56P in Schiers Chräpsengraben



**Aktuelles Jahr:** Tagesmittelwerte des Grundwasserspiegels.

**Langjähriges Mittel:** Mittelwert aller Grundwasserspiegel gleicher Kalendertage (01.01.2010 ).

**Max / Min:** Spannweite der Tages-Extremwerte über alle berücksichtigten Jahre (ohne aktuelles Jahr).