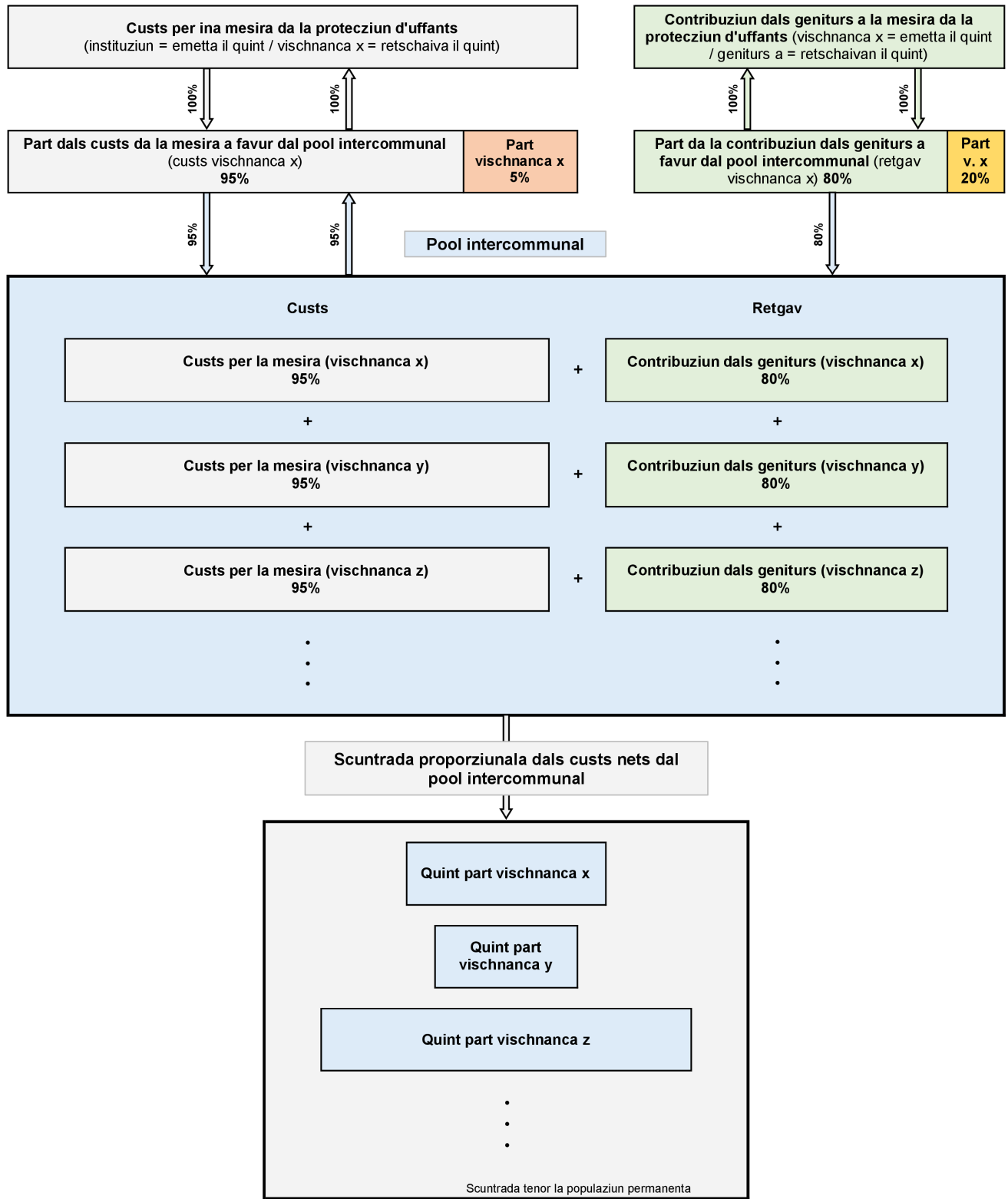


Decurs dal process da rendaquint da las mesiras staziunaras da la protecziun d'uffants

Decurs dal temp	<p>Infurmaziun davart las mesiras staziunaras da la protecziun d'uffants disponidas</p>	<table border="1"> <tr> <td>Tgi?</td> <td>Autoritad per la protecziun d'uffants e da creschids (APUC) resp. curatella professiunala</td> </tr> <tr> <td>Tge?</td> <td>Infurmaziun a la vischnanca dal domicil civil da l'uffant pertutgà davart las mesiras staziunaras da la protecziun d'uffants disponidas</td> </tr> <tr> <td>Cura?</td> <td>En cas d'ina disposiziun da mesiras staziunaras da la protecziun d'uffants</td> </tr> </table>	Tgi?	Autoritad per la protecziun d'uffants e da creschids (APUC) resp. curatella professiunala	Tge?	Infurmaziun a la vischnanca dal domicil civil da l'uffant pertutgà davart las mesiras staziunaras da la protecziun d'uffants disponidas	Cura?	En cas d'ina disposiziun da mesiras staziunaras da la protecziun d'uffants
	Tgi?	Autoritad per la protecziun d'uffants e da creschids (APUC) resp. curatella professiunala						
	Tge?	Infurmaziun a la vischnanca dal domicil civil da l'uffant pertutgà davart las mesiras staziunaras da la protecziun d'uffants disponidas						
	Cura?	En cas d'ina disposiziun da mesiras staziunaras da la protecziun d'uffants						
	<p>Fixaziun e pretensiun da la contribuziun dals geniturs</p>	<table border="1"> <tr> <td>Tgi?</td> <td>Vischnanca</td> </tr> <tr> <td>Tge?</td> <td>La vischnanca calculescha l'autozza da la contribuziun dals geniturs (formular Contribuziun dals geniturs) e pretenda questa contribuziun dals geniturs resp. da las titularas u dals titulars da la tgira genituriala.</td> </tr> <tr> <td>Cura?</td> <td>Directamain suenter l'infurmaziun davart las mesiras staziunaras da la protecziun d'uffants disponidas</td> </tr> </table>	Tgi?	Vischnanca	Tge?	La vischnanca calculescha l'autozza da la contribuziun dals geniturs (formular Contribuziun dals geniturs) e pretenda questa contribuziun dals geniturs resp. da las titularas u dals titulars da la tgira genituriala.	Cura?	Directamain suenter l'infurmaziun davart las mesiras staziunaras da la protecziun d'uffants disponidas
	Tgi?	Vischnanca						
Tge?	La vischnanca calculescha l'autozza da la contribuziun dals geniturs (formular Contribuziun dals geniturs) e pretenda questa contribuziun dals geniturs resp. da las titularas u dals titulars da la tgira genituriala.							
Cura?	Directamain suenter l'infurmaziun davart las mesiras staziunaras da la protecziun d'uffants disponidas							
<p>Facturaziun per mesiras staziunaras da la protecziun d'uffants</p>	<table border="1"> <tr> <td>Tgi?</td> <td>Instituziun(s) che furnescha(n) prestaziuns</td> </tr> <tr> <td>Tge?</td> <td>Ils custs per las mesiras staziunaras da la protecziun d'uffants vegnan facturads da la(s) instituziun(s) che furnescha(n) prestaziuns a la vischnanca cumpetenta.</td> </tr> <tr> <td>Cura?</td> <td>Cuntinuadamain (per mais, per quartal)</td> </tr> </table>	Tgi?	Instituziun(s) che furnescha(n) prestaziuns	Tge?	Ils custs per las mesiras staziunaras da la protecziun d'uffants vegnan facturads da la(s) instituziun(s) che furnescha(n) prestaziuns a la vischnanca cumpetenta.	Cura?	Cuntinuadamain (per mais, per quartal)	
Tgi?	Instituziun(s) che furnescha(n) prestaziuns							
Tge?	Ils custs per las mesiras staziunaras da la protecziun d'uffants vegnan facturads da la(s) instituziun(s) che furnescha(n) prestaziuns a la vischnanca cumpetenta.							
Cura?	Cuntinuadamain (per mais, per quartal)							
<p>Rendaquint cun il pool intercommunal</p>	<table border="1"> <tr> <td>Tgi?</td> <td>Vischnanca</td> </tr> <tr> <td>Tge?</td> <td>La vischnanca fa giu quint cun il chantun cun 95 pertschient dals custs per mesiras staziunaras da la protecziun d'uffants sin donn e cust dal pool intercommunal. A medem temp trasmetta la vischnanca 80 pertschient da la contribuziun ch'ella ha incassà dals geniturs, al chantun a favur dal pool intercommunal. Il dus imports ston vegnir cumprovads en il rendaquint (formular da rendaquint) ed esser accompagnads dals documents respectivs (quints). Per mintga cas sto vegnir inoltrà in rendaquint.</td> </tr> <tr> <td>Cura?</td> <td>Mintga quartal, mintgamai la fin d'avrigl, la fin da fanadur, la fin d'october e la fin da schaner</td> </tr> </table>	Tgi?	Vischnanca	Tge?	La vischnanca fa giu quint cun il chantun cun 95 pertschient dals custs per mesiras staziunaras da la protecziun d'uffants sin donn e cust dal pool intercommunal. A medem temp trasmetta la vischnanca 80 pertschient da la contribuziun ch'ella ha incassà dals geniturs, al chantun a favur dal pool intercommunal. Il dus imports ston vegnir cumprovads en il rendaquint (formular da rendaquint) ed esser accompagnads dals documents respectivs (quints). Per mintga cas sto vegnir inoltrà in rendaquint.	Cura?	Mintga quartal, mintgamai la fin d'avrigl, la fin da fanadur, la fin d'october e la fin da schaner	
Tgi?	Vischnanca							
Tge?	La vischnanca fa giu quint cun il chantun cun 95 pertschient dals custs per mesiras staziunaras da la protecziun d'uffants sin donn e cust dal pool intercommunal. A medem temp trasmetta la vischnanca 80 pertschient da la contribuziun ch'ella ha incassà dals geniturs, al chantun a favur dal pool intercommunal. Il dus imports ston vegnir cumprovads en il rendaquint (formular da rendaquint) ed esser accompagnads dals documents respectivs (quints). Per mintga cas sto vegnir inoltrà in rendaquint.							
Cura?	Mintga quartal, mintgamai la fin d'avrigl, la fin da fanadur, la fin d'october e la fin da schaner							
<p>Scuntrada proporziunala dals custs nets dal pool intercommunal</p>	<table border="1"> <tr> <td>Tgi?</td> <td>Uffizi chantunal dal servetsch social</td> </tr> <tr> <td>Tge?</td> <td>L'onni suandant metta l'Uffizi chantunal dal servetsch social a quint proporziunalmain a las vischnancas ils custs nets dal pool intercommunal, quai tenor la populaziun permanenta da las vischnancas. Il custs nets dal pool intercommunal sa cumponan sco suonda: custs totals per restituziuns dals custs per mesiras staziunaras da la protecziun d'uffants (95%) minus il retgav total or da las contribuziuns furnidas dals geniturs (80%).</td> </tr> <tr> <td>Cura?</td> <td>Annualmain per la fin da mars</td> </tr> </table>	Tgi?	Uffizi chantunal dal servetsch social	Tge?	L'onni suandant metta l'Uffizi chantunal dal servetsch social a quint proporziunalmain a las vischnancas ils custs nets dal pool intercommunal, quai tenor la populaziun permanenta da las vischnancas. Il custs nets dal pool intercommunal sa cumponan sco suonda: custs totals per restituziuns dals custs per mesiras staziunaras da la protecziun d'uffants (95%) minus il retgav total or da las contribuziuns furnidas dals geniturs (80%).	Cura?	Annualmain per la fin da mars	
Tgi?	Uffizi chantunal dal servetsch social							
Tge?	L'onni suandant metta l'Uffizi chantunal dal servetsch social a quint proporziunalmain a las vischnancas ils custs nets dal pool intercommunal, quai tenor la populaziun permanenta da las vischnancas. Il custs nets dal pool intercommunal sa cumponan sco suonda: custs totals per restituziuns dals custs per mesiras staziunaras da la protecziun d'uffants (95%) minus il retgav total or da las contribuziuns furnidas dals geniturs (80%).							
Cura?	Annualmain per la fin da mars							
<p>Far valair ils custs nets resultads en il rom da la GGS</p>	<table border="1"> <tr> <td>Tgi?</td> <td>Vischnanca</td> </tr> <tr> <td>Tge?</td> <td>La part dals custs nets dal pool intercommunal che sto vegnir surpigliada da la vischnanca, po vegnir declarada l'onni suandant sco import pauschal en la golvaziun da las grevazzas socialas (GGS). Il custs che restan per las vischnancas (5% dals custs per mesiras staziunaras minus 20% da la contribuziun dals geniturs) pon vegnir inditgads – per mintga cas – en la GGS.</td> </tr> <tr> <td>Cura?</td> <td>Annualmain per ils 30 d'avrigl</td> </tr> </table>	Tgi?	Vischnanca	Tge?	La part dals custs nets dal pool intercommunal che sto vegnir surpigliada da la vischnanca, po vegnir declarada l'onni suandant sco import pauschal en la golvaziun da las grevazzas socialas (GGS). Il custs che restan per las vischnancas (5% dals custs per mesiras staziunaras minus 20% da la contribuziun dals geniturs) pon vegnir inditgads – per mintga cas – en la GGS.	Cura?	Annualmain per ils 30 d'avrigl	
Tgi?	Vischnanca							
Tge?	La part dals custs nets dal pool intercommunal che sto vegnir surpigliada da la vischnanca, po vegnir declarada l'onni suandant sco import pauschal en la golvaziun da las grevazzas socialas (GGS). Il custs che restan per las vischnancas (5% dals custs per mesiras staziunaras minus 20% da la contribuziun dals geniturs) pon vegnir inditgads – per mintga cas – en la GGS.							
Cura?	Annualmain per ils 30 d'avrigl							

Finanziaziun dals custs da mesiras staziunaras da la protecziun d'uffants



Imputaziun dals custs da mesiras staziunaras da la protecziun d'uffants a la gulivaziun da las grevezzas socialas (GGS)

