

Kantonales Strassennetz

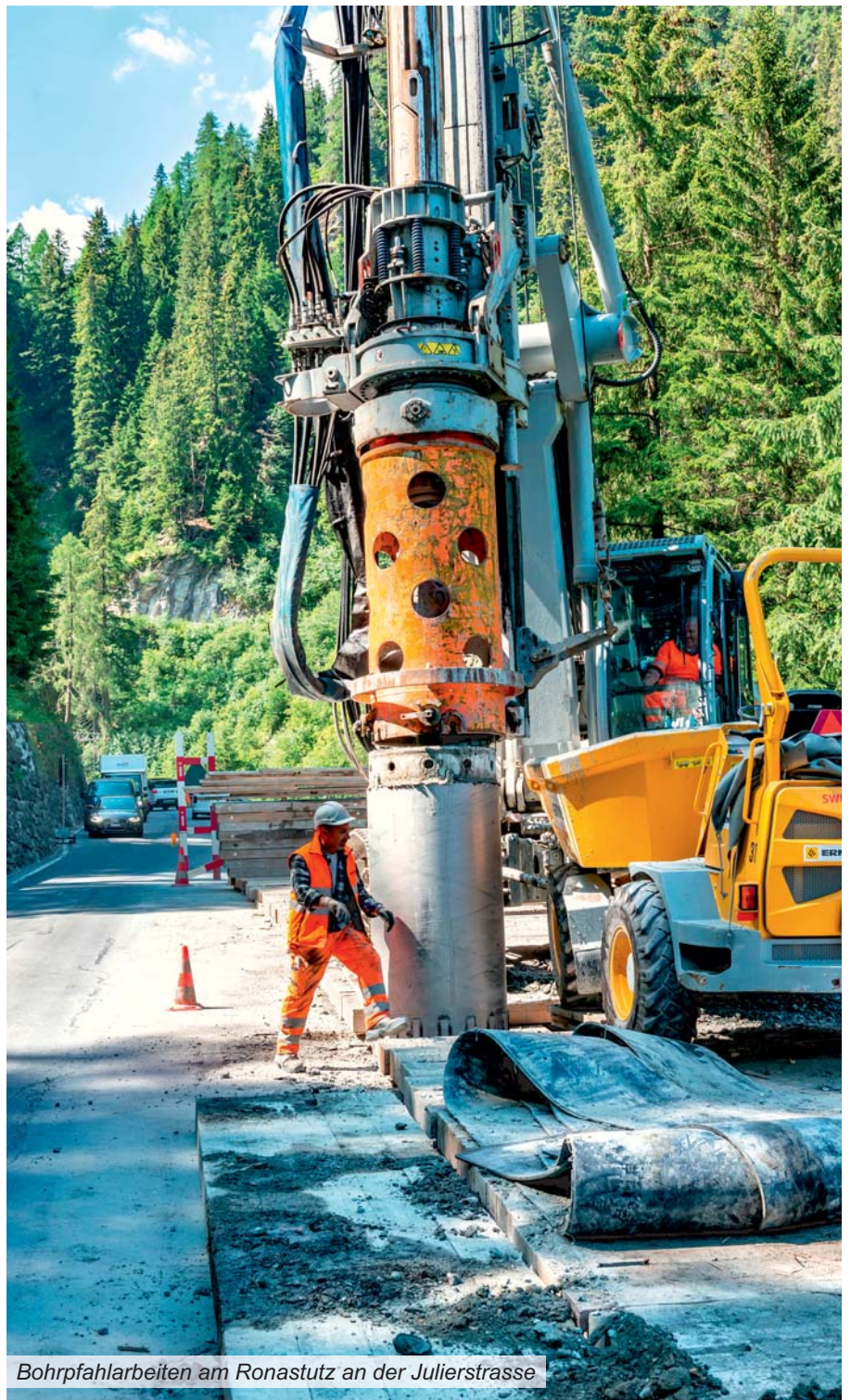
## Start der Bausaison 2019

Die Bausaison startet auf ein Neues. Das kantonale Strassennetz wird in Stand gesetzt und weiter ausgebaut. Das Tiefbauamt Graubünden plant auf dem mehr als 1400 Kilometer langen Kantonsstrassennetz 74 Baustellen auf Hauptstrassen und 96 Baustellen auf Verbindungsstrassen. Davon werden 89 mit Lichtsignalanlagen betrieben. Es gilt der Grundsatz: nur gut unterhaltene Strassen sind sichere Strassen.

Eine sichere und leistungsstarke Strasseninfrastruktur wird angestrebt, um den steigenden Anforderungen und Ansprüchen der heutigen Gesellschaft gerecht zu werden. Das Tiefbauamt Graubünden engagiert sich für optimale Strassenverbindungen – ein entscheidender Aspekt und Erfolgsfaktor für den Gebirgskanton mit seiner dezentralen Besiedlung. Die Verkehrssicherheit der Verkehrsteilnehmer und ebenso die Arbeitssicherheit der Bauarbeiter stehen dabei an oberster Stelle.

### Sicherheit auf den Strassenbaustellen

Mit den wärmeren Temperaturen steigt auch die Anzahl der Strassenbaustellen. Schlussendlich profitieren wir zwar alle von einem breitgefächerten funktionierenden und sicheren Kantonsstrassennetz, dennoch können solche Baustellen, für denjenigen, der gerade warten muss, mit Einschränkungen und Verzögerungen verbunden sein. Baustellen auf den Strassen bergen zudem ein Unfallrisiko – nicht nur für die Verkehrsteilnehmer, sondern auch für die Arbeiter von Unternehmen im Strassenbau und Unterhaltsdiensten! Das Gefahrenpotential wird oft unterschätzt oder einfach zu wenig Aufmerksamkeit geschenkt. Deshalb bitten wir die Ver-



Bohrpfahlarbeiten am Ronastutz an der Julierstrasse

kehrsteilnehmer sich verantwortungsvoll und situationsgerecht zu verhalten und auf die Arbeiter in Warn- und Schutzbekleidung Rücksicht zu nehmen.

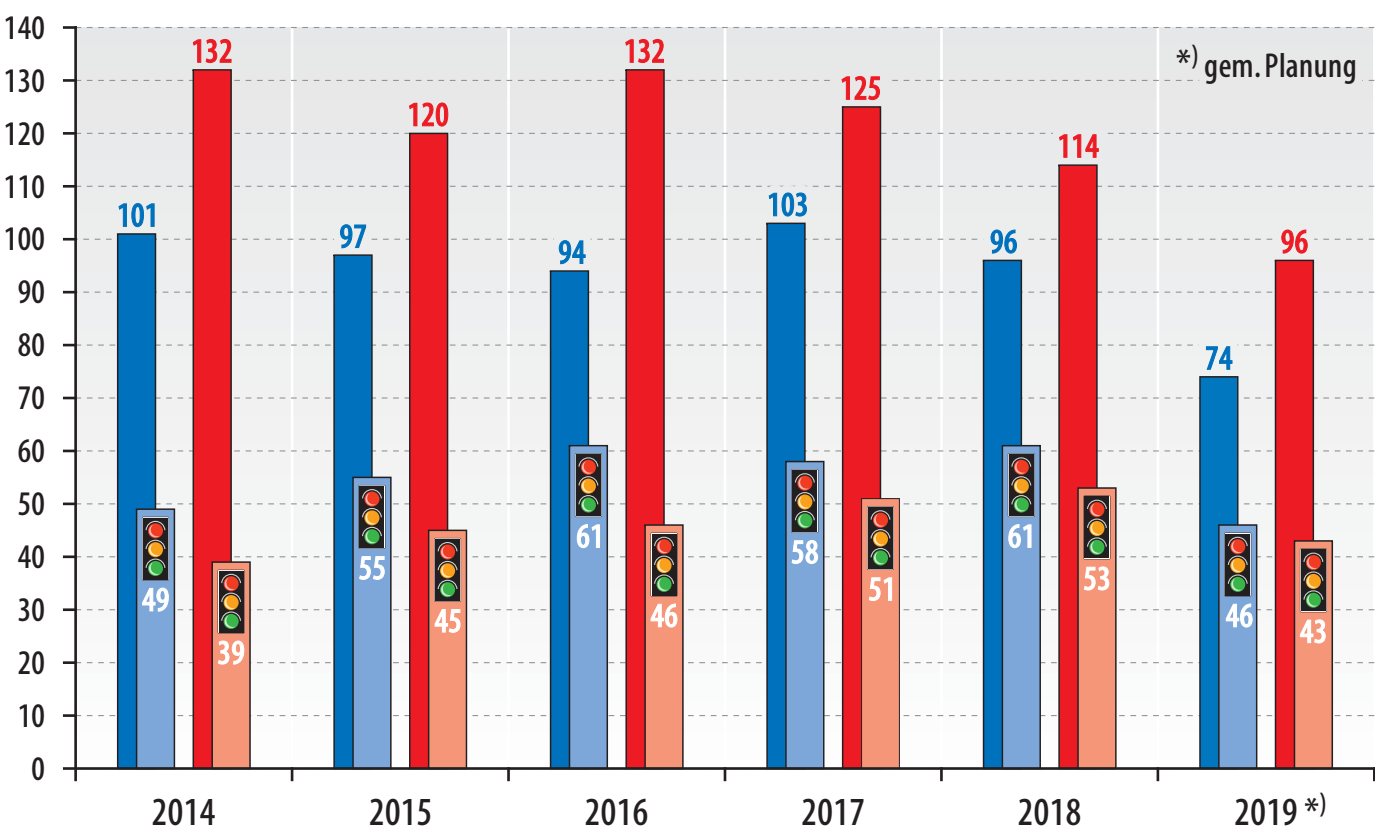
Wir messen der Verkehrsführung während der Bauphase entsprechend grosse Bedeutung zu. Abläufe werden optimiert sowie darauf geachtet, dass an Wochenenden und während der Hauptreisezeit die Baustellen geräumt sind und der Verkehr zweiseitig geführt werden kann – soweit technisch möglich und wirtschaftlich vertretbar. Von den Unternehmungen sind rund 2'500 Mitarbeiter für den Strassenbau und vom Tiefbaumt Graubünden 270 Unterhaltsarbeiter für uns im Einsatz auf den Strassen.

Liegt eine Baustelle auf meinem Arbeitsweg? Die aktuelle Baustellenkarte und -liste mit detaillierten Angaben zu den Arbeiten und Behinderungen informieren auf [www.strassen.gr.ch](http://www.strassen.gr.ch).



Bohrpfahlarbeiten am Ronastutz an der Julierstrasse

## Baustellenstatistik an Kantonsstrassen 2014 – 2019



Legende:

- an Hauptstrassen
- an Verbindungsstrassen
- davon mit Lichtsignalregelung
- davon mit Lichtsignalregelung

**Impressum**  
 Inhalt Tiefbaumt Graubünden. Die Weiterverwendung von Bild und Text mit Quellenangabe ist erwünscht.  
[www.tiefbaumt.gr.ch](http://www.tiefbaumt.gr.ch) > Dokumentation