

# Anhang System- und Komponentenzeichnungen zu System Holz Graubünden

## Übersicht

### Systemzeichnungen

11111 LS Holz 2.00 m, System mit Absenkung

### Systemkomponenten: Pfosten

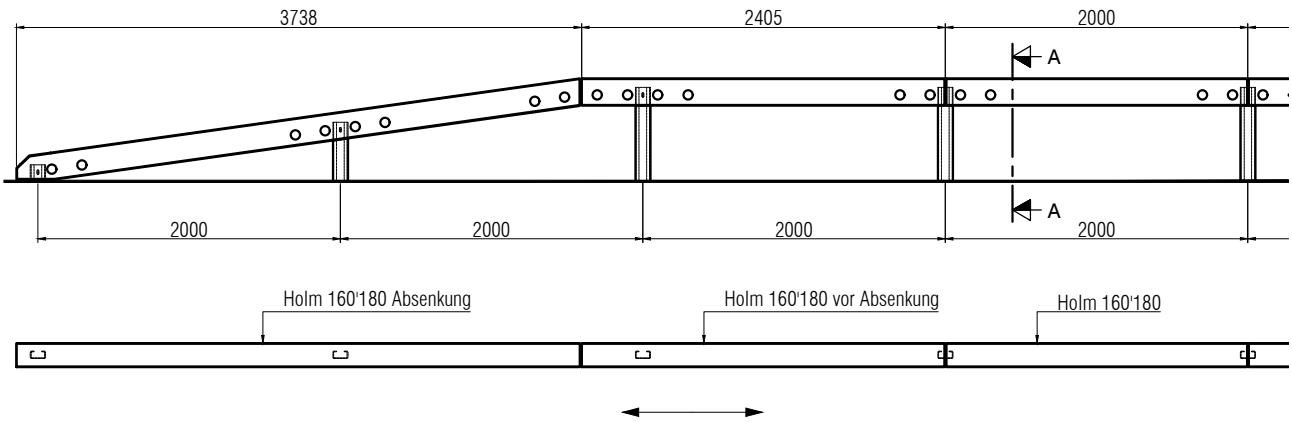
P721a Pfosten C 100 zum Rammen für LS Holz

### Systemkomponenten: Längselemente

L712a Flachstahl  
L713a Flachstahl vor Absenkung  
L713b Flachstahl Absenkung  
L714a Holm 160' 180 Holz  
L715a Holm 160' 180 Holz vor Absenkung  
L715b Holm 160' 180 Holz Absenkung

### Systemkomponenten: Verschraubungsmaterial

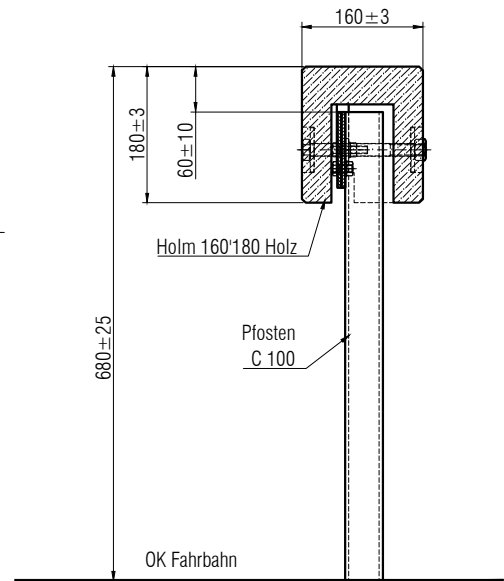
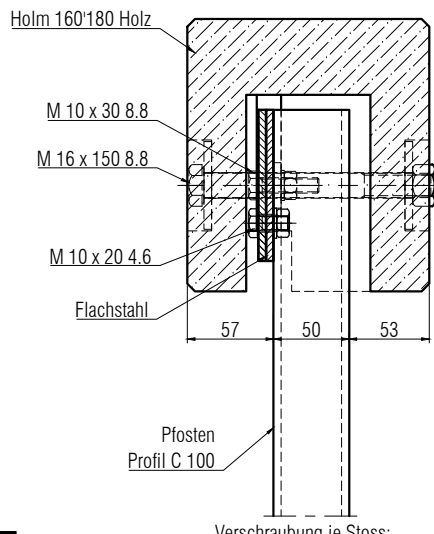
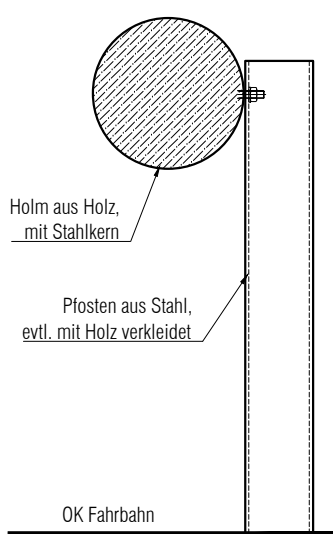
S127a M 10 x 20, Sechskantschraube, Unterlegscheibe, Mutter  
S128a M 16 x 150, Sechskantschraube, 2 Unterlegscheiben, Mutter



Variante Holzleitschranke

Detail Schnitt A - A

Schnitt A - A



Andere Systeme aus Holz können eingesetzt werden, sofern sie nachweislich die Anforderungen der EN 1317-2 erfüllen und die Dauerhaftigkeit gewährleistet ist.

Verschraubung je Stoss:  
4 Stk M 16 x 150 8.8  
1 Stk M 10 x 40 8.8  
4 Stk M 10 x 20 4.6

\* Bei kleinen Horizontalradien sind die Flachstahlprofile im Bereich der Pfosten zu biegen.

- P 721a Pfosten C 100 zum Rammen für LS Holz
- L712a Flachstahl
- L713a Flachstahl vor Absenkung
- L713b Flachstahl Absenkung
- L714a Holm 160'180 Holz
- L715a Holm 160'180 Holz vor Absenkung
- L715b Holm 160'180 Holz Absenkung

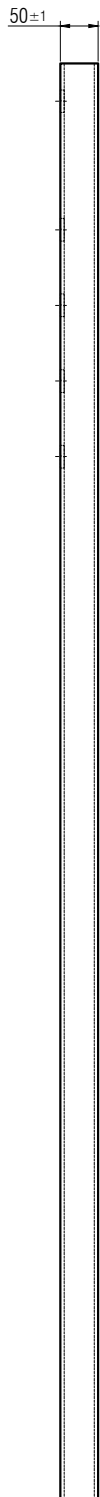
- S 114 M10 x 40 8.8
- S 127a M10 x 20 4.6
- S 128a M16 x 150 8.8

Fahrzeugrückhaltesysteme Graubünden  
LS Holz 2.00 m  
System und Absenkung

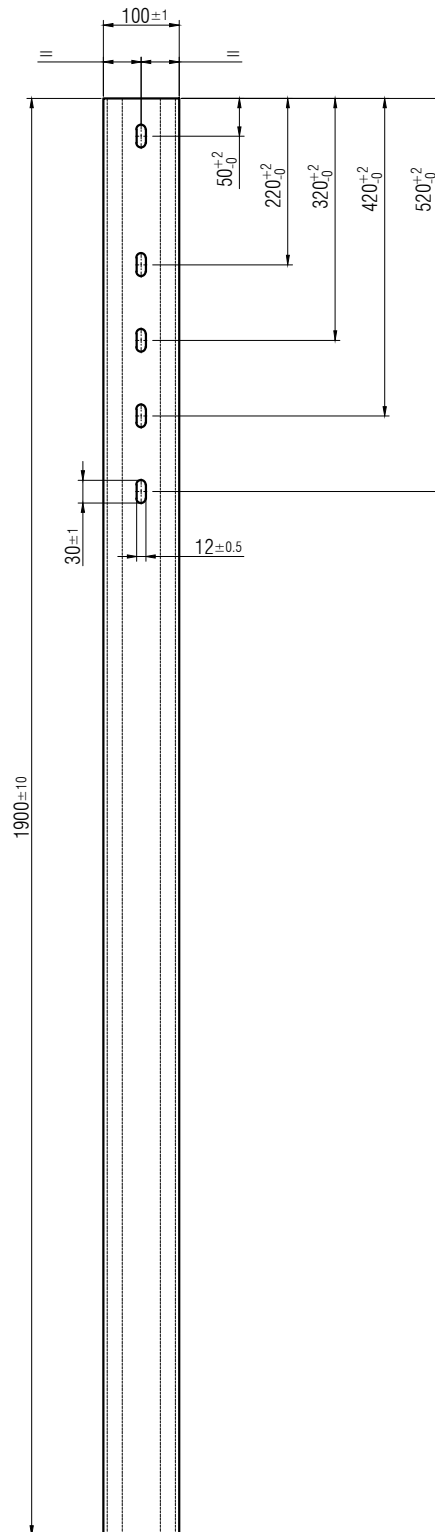
Masstab 1:5 1:10 1:100	Ausgabe	01.07.24
	ersetzt	15.09.08
Zeichnung Nr. <b>11111</b>		



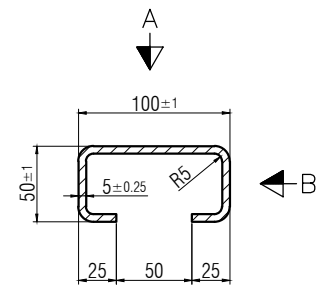
Ansicht von B



Ansicht von A

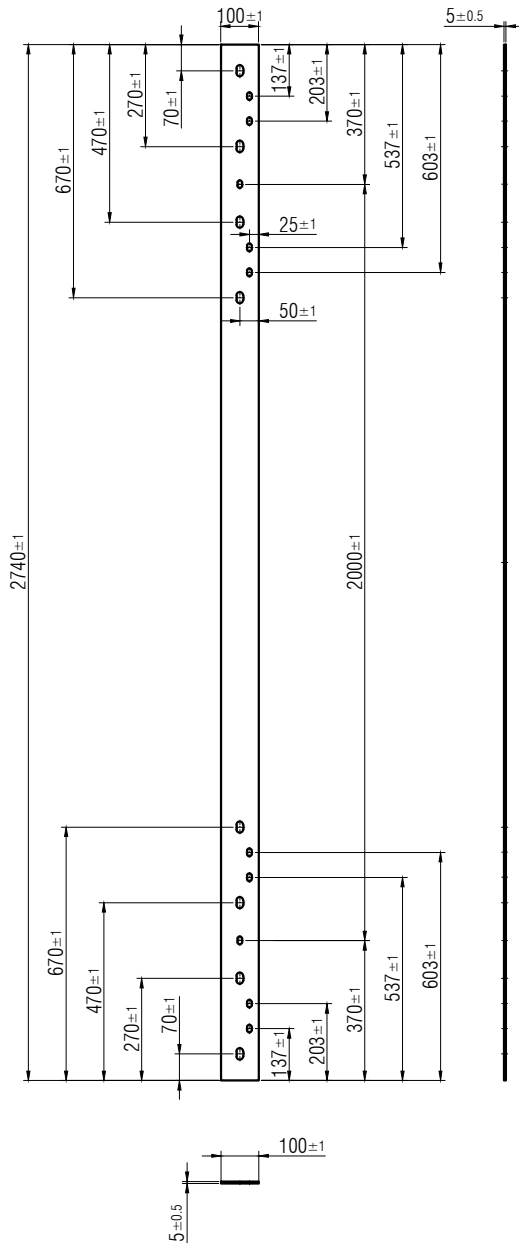


Querschnitt

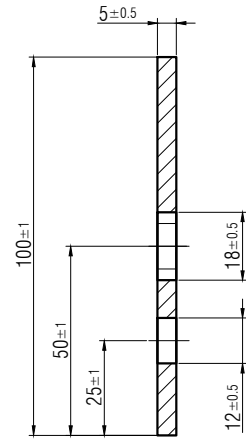


Fahrzeurückhaltesysteme Graubünden  
Pfosten C 100 zum Rammen für LS Holz

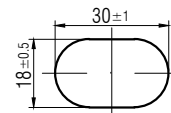
Stahlqualität	S235 JR+AR	
Oberfläche	fz. nach EN ISO 1461	
Schweissnähte		
Masstab 1:5 1:10	Ausgabe	01.07.24
	ersetzt	01.01.08
Zeichnung Nr. <b>P 721a</b>		



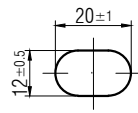
Querschnitt



Detail Loch A



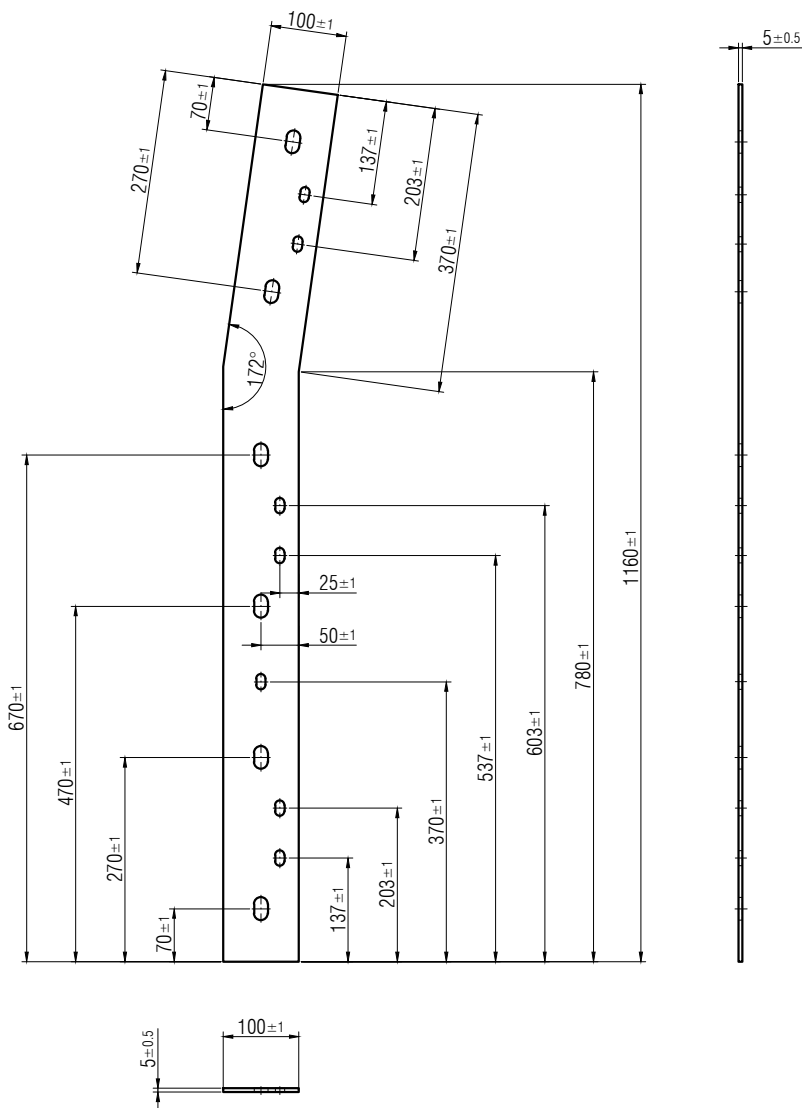
Detail Loch B



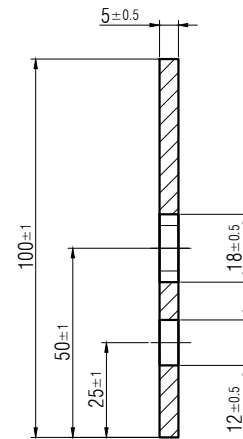
\* Bei kleinen Horizontalradien sind die Flachstahlprofile im Bereich der Pfosten zu biegen.

Fahrzeugrückhaltesysteme Graubünden  
Flachstahl

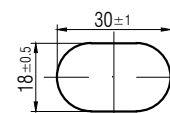
Stahlqualität	S235 JR+AR	
Oberfläche	fz. nach EN ISO 1461	
Schweissnähte		
Masstab	Ausgabe	01.07.24
1:2	ersetzt	01.01.08
1:20		
Zeichnung Nr. <b>L 712a</b>		



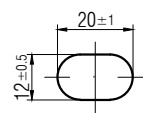
Querschnitt



Detail Loch A

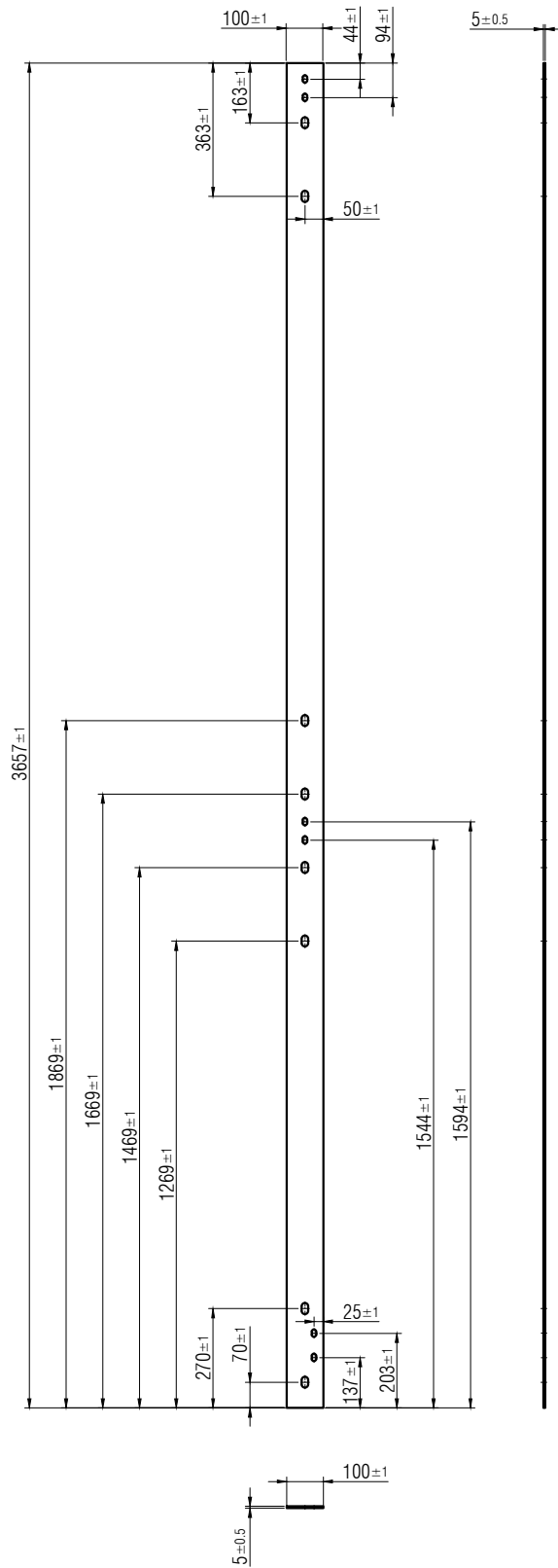


Detail Loch B

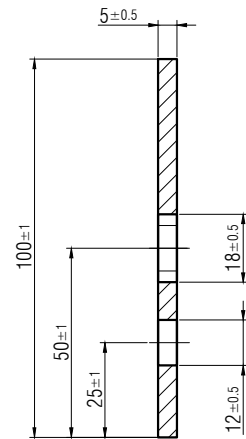


Fahrzeurückhaltesysteme Graubünden  
Flachstahl vor Absenkung

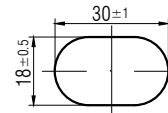
Stahlqualität	S235 JR+AR	
Oberfläche	fz. nach EN ISO 1461	
Schweissnähte		
Masstab	Ausgabe	01.07.24
1:2	ersetzt	01.01.08
1:20		
Zeichnung Nr. <b>L 713a</b>		



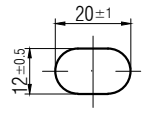
Querschnitt



Detail Loch A

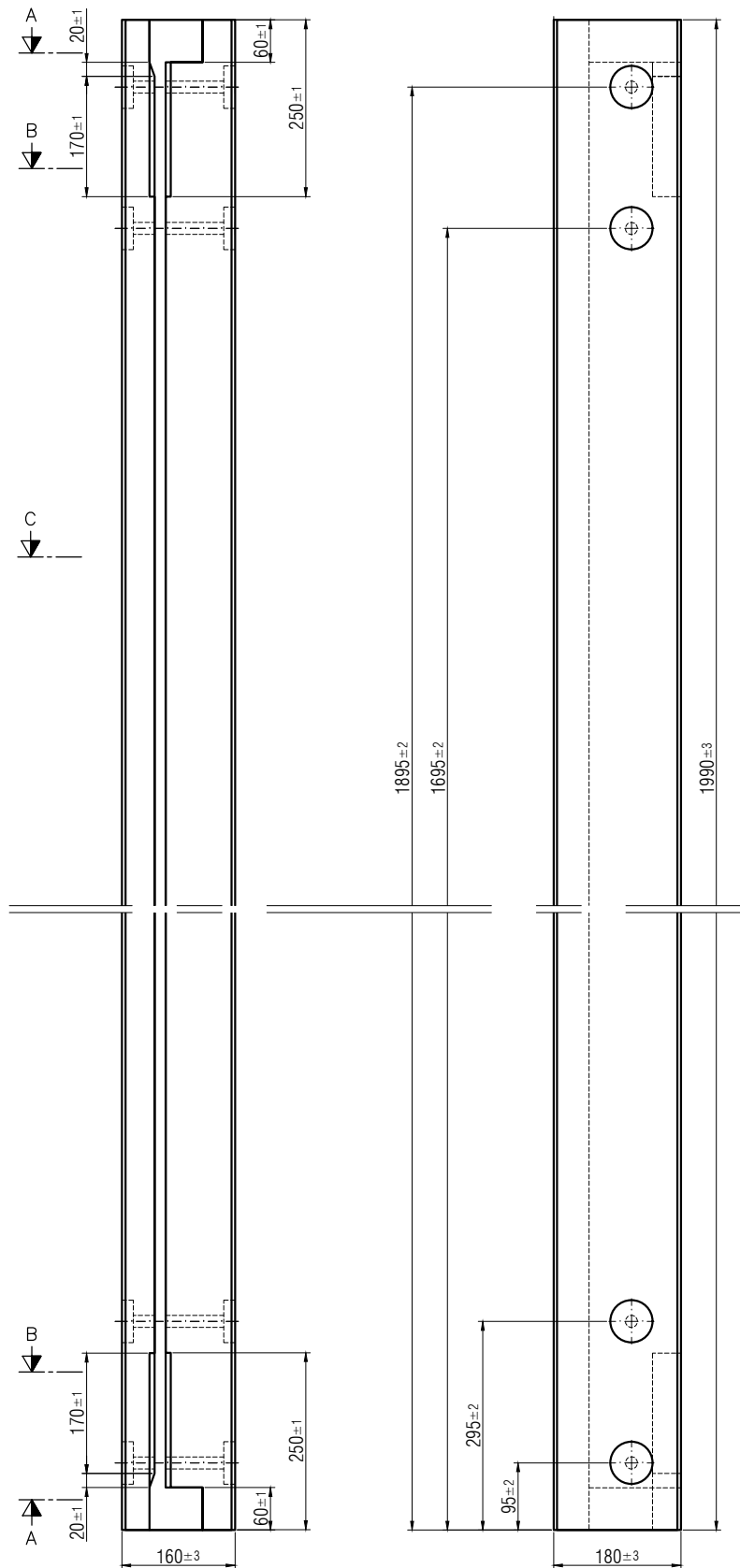


Detail Loch B

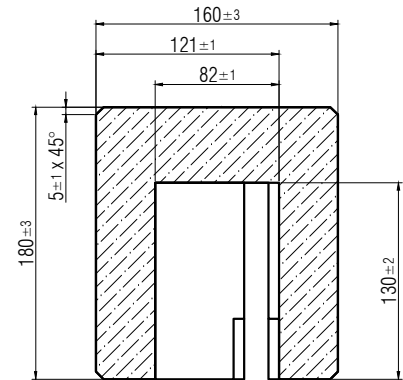


Fahrzeugrückhaltesysteme Graubünden  
Flachstahl Absenkung

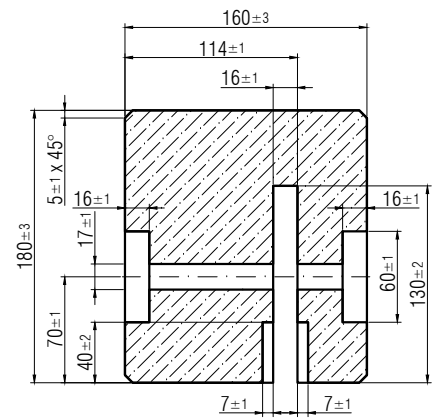
Stahlqualität	S235 JR+AR	
Oberfläche	fz. nach EN ISO 1461	
Schweissnähte		
Masstab	Ausgabe	01.07.24
1:2	ersetzt	01.01.08
1:20		
Zeichnung Nr. <b>L 713b</b>		



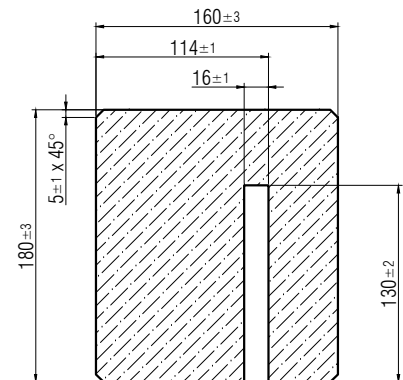
Schnitt A



Schnitt B



Schnitt C

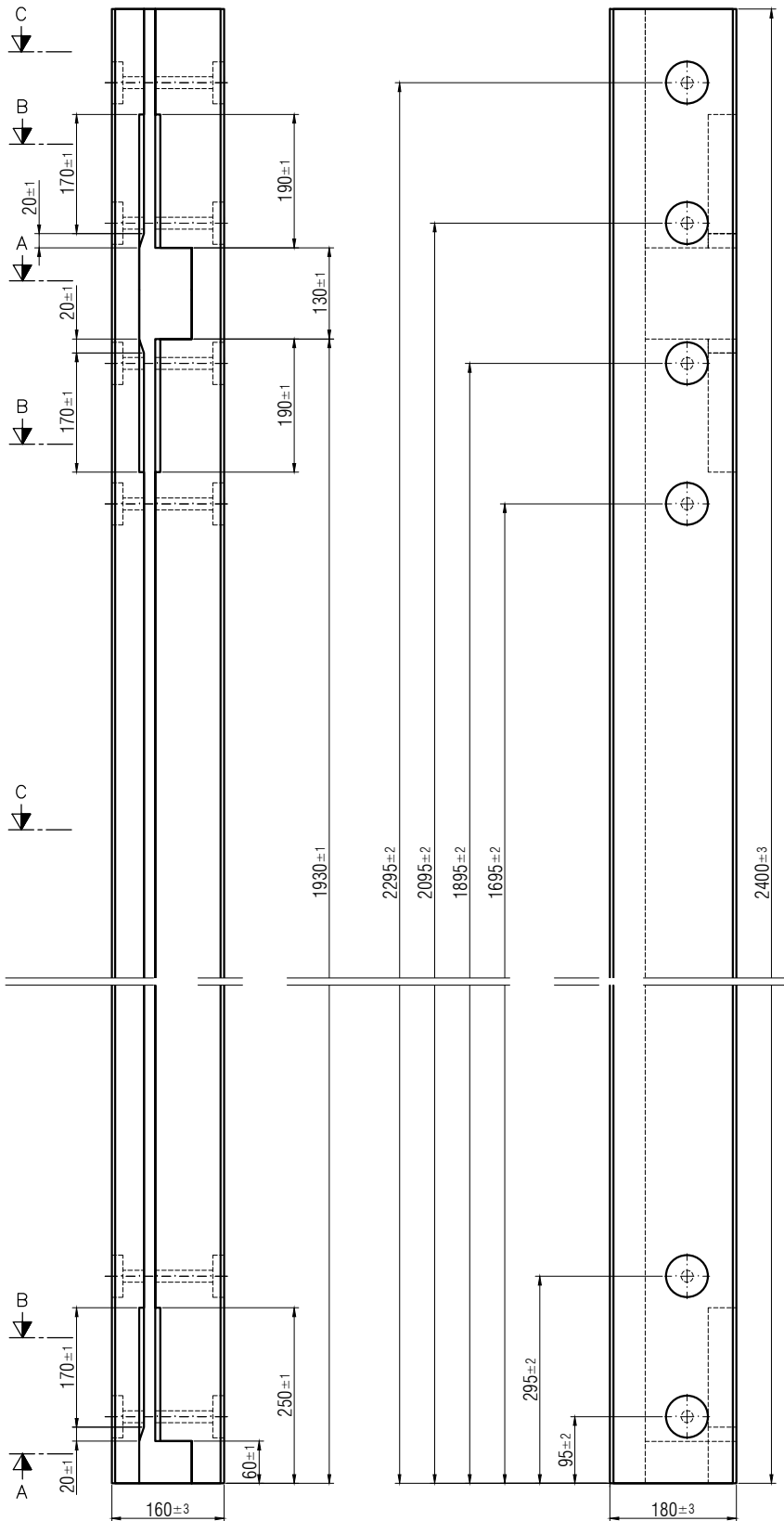


Holzqualität : Festigkeitsklasse II  
nach SIA 265/1 , markdurchschnitten  
Imprägnierung : Bei Verwendung von Lärche  
ist keine Imprägnierung erforderlich

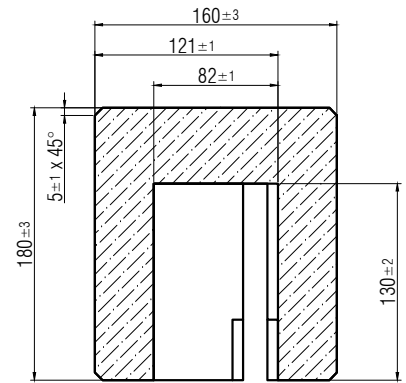
Fahrzeurrückhaltesysteme Graubünden  
Holm 160 ' 180 Holz

Masstab 1:5 1:10	Ausgabe	01.07.24
	ersetzt	01.01.08

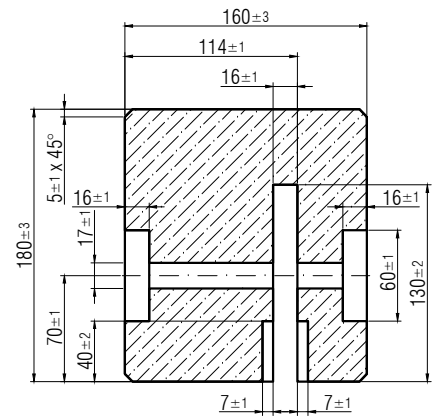
Zeichnung Nr.  
**L 714a**



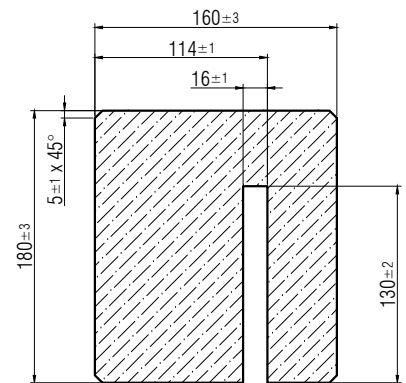
Schnitt A



Schnitt B



Schnitt C



Holzqualität : Festigkeitsklasse II  
nach SIA 265/1 , markdurchschnitten  
Imprägnierung : Bei Verwendung von Lärche  
ist keine Imprägnierung erforderlich

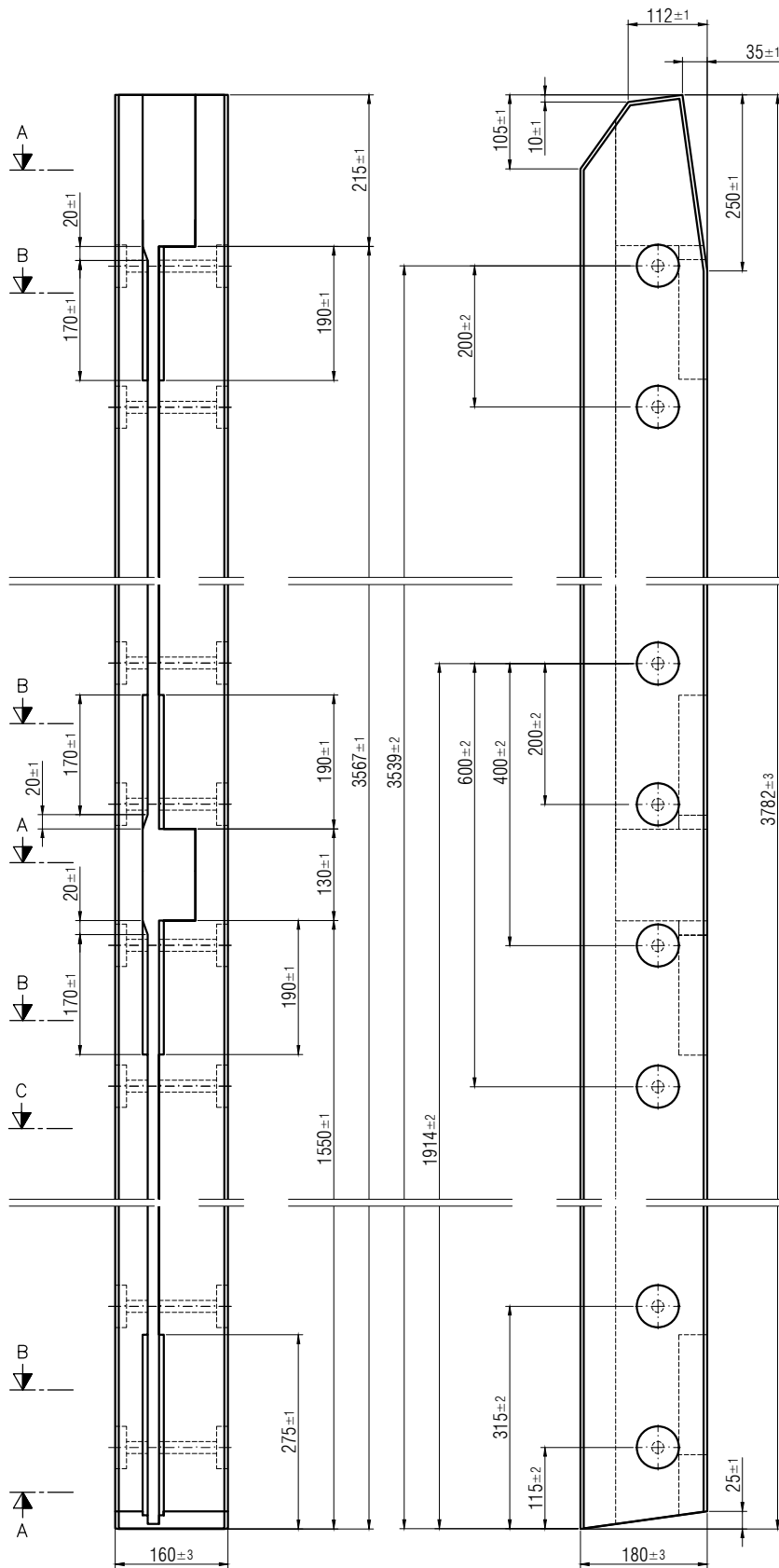
Fahrzeurrückhaltesysteme Graubünden  
Holm 160 ' 180 Holz vor Absenkung

Masstab 1:5 1:10	Ausgabe	01.07.24
	ersetzt	01.01.08

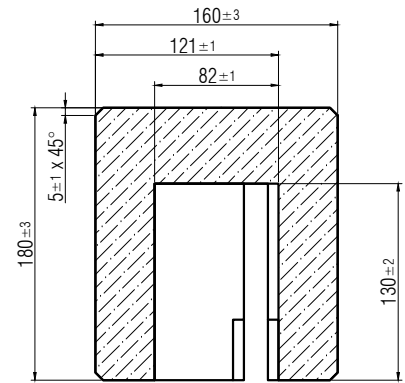
Zeichnung Nr.

**L 715a**

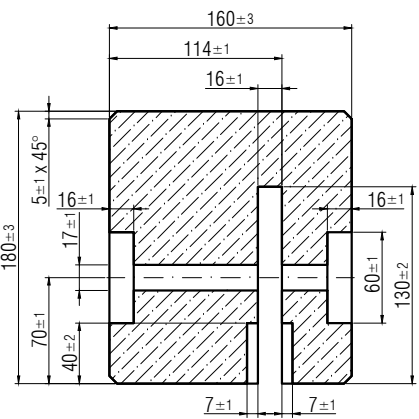




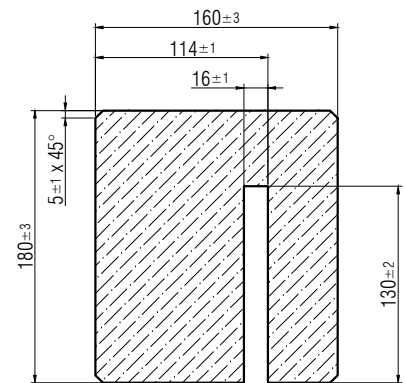
Schnitt A



Schnitt B



Schnitt C



Holzqualität : Festigkeitsklasse II  
nach SIA 265/1 , markdurchschnitten  
Imprägnierung : Bei Verwendung von Lärche  
ist keine Imprägnierung erforderlich

Fahrzeurückhaltesysteme Graubünden  
Holm 160 ' 180 Holz Absenkung

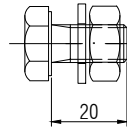
Masstab 1:5 1:10	Ausgabe	01.07.24
	ersetzt	01.01.08

Zeichnung Nr.

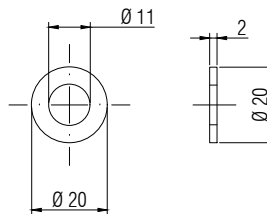
**L 715b**



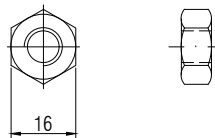
6-Kt. Schr ISO 4017 - M 10 x 20 - 4.6



Sch ISO 7091 - M 10



6-Kt. Mu ISO 4032 - M 10 - 5

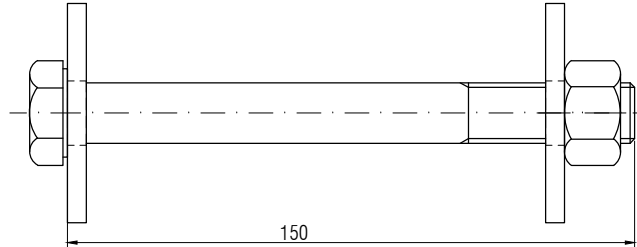


Fahrzeurückhaltesysteme Graubünden  
M 10 x 20  
Sechskantschraube, Unterlegscheibe, Mutter

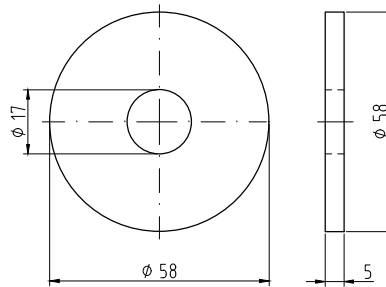
Stahlqualität	Stahl Festigkeit 4.6	
Oberfläche	fvz. nach EN ISO 1461	
Schweissnähte		
Masstab 1:2	Ausgabe	01.07.24
	ersetzt	01.01.08
Zeichnung Nr. <b>S 127a</b>		



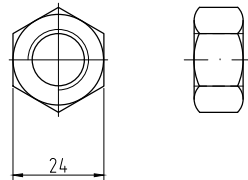
6-Kt. Schr ISO 4017 - M 16 x 150 - 8.8



Sch BN 2045 - M 16



6-Kt. Mu ISO 4032 - M 16 - 8



Fahrzeugrückhaltesysteme Graubünden  
M 16 x 150  
Sechskantschraube, 2 Unterlegscheiben, Mutter

Stahlqualität	Stahl Festigkeit 8.8	
Oberfläche	fz. nach EN ISO 1461	
Schweissnähte		
Masstab 1:2	Ausgabe	01.07.24
	ersetzt	01.01.08
Zeichnung Nr. <b>S 128a</b>		